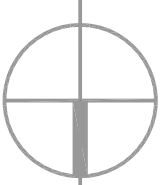


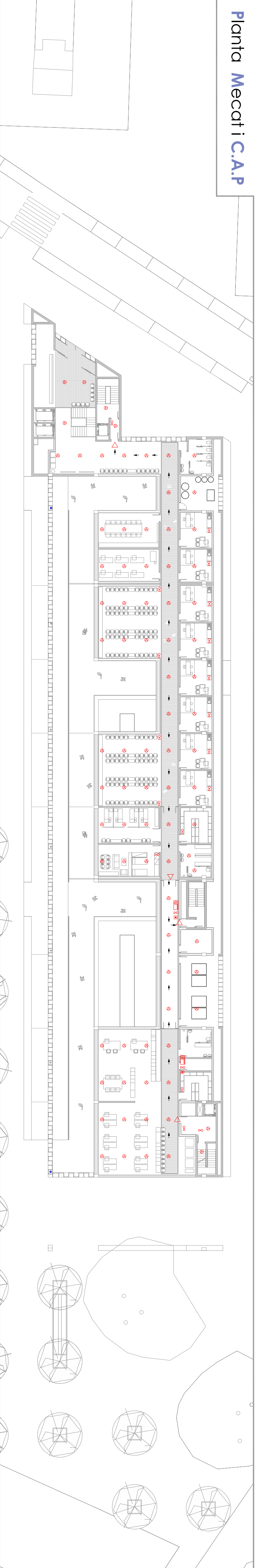
●	DETECTOR DE GAS	☐	SIRENA D'INCENDIS	●	EXTINTOR DE CO2
⊙	DETECTOR ÒPTIC DE FUM	☐	PULSADOR D'EMERGENÇA	⊙	EXTINTOR DE POLS POLVALENT
⚠	RUXADOR	△	LUMINERA D'EMERGENÇA D'ÀSIA LUX H20RA EL. 8V	☑	BE-25
☑	CENTRAL ALARME D'INCENDI	▽	LUMINERA D'EMERGENÇA I SENYALITZACIÓ D'ÀSIA LUX H20RA EL. 8V	☑	LA UBACIACIÓ DEFINITIVA DELS ELEMENTS CAL REPANTAR-LA A L'OBRA

SECTORS D'INCENDIS:

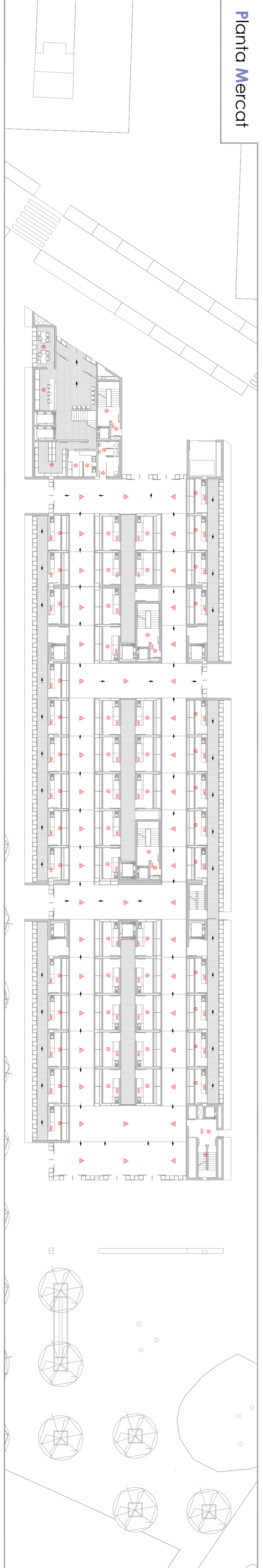
- SECTOR 1: ZONA MERCAT
- SECTOR 2: OPIONES MERCAT
- SECTOR 3: C.A.P
- SECTOR 4: MAGATZEMS
- SECTOR 5: CÀRREGA/CÀRREGA
- SECTOR 5: PARQUING



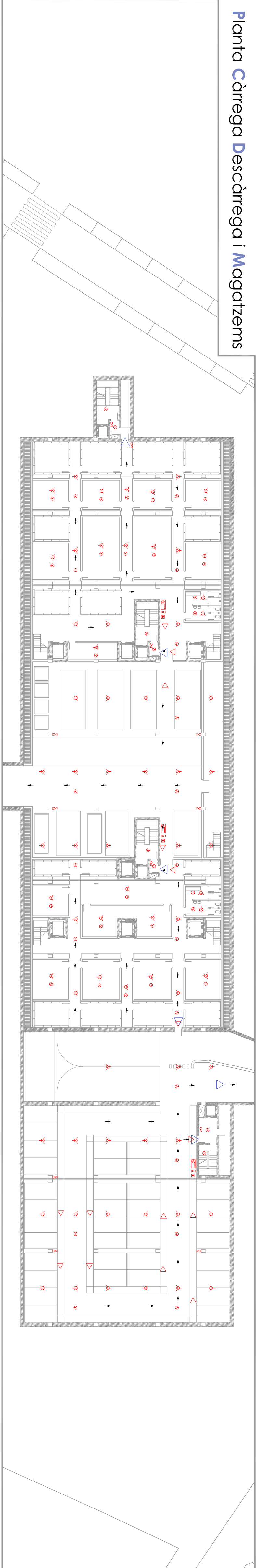
Planta Mecat i C.A.P



Planta Mercat



Planta Càrrega Descàrrega i Magatzems



Planta Parking



Criteris de Plificació

Es regularà seguint allò que s'especifica a la CP-196 per als edificis d'ús públic.

RECORREGUTS DE VACUACIÓ no superiors a 25 metres des de qualsevol origen d'evacuació.

DIMENSIONANT DE SORTIDES en funció de la ocupació dels espais, amb cobertura de portes sempre en la direcció de la evacuació i senyalitzant les sortides.

PLANOLS DE VACUACIÓ amb els recorreguts en cas d'incendi clarament visibles als diferents espais.

BES 25mm senyalitzades y acompanyades d'un pulsador d'alarma i la il·luminació d'emergència necessària a una distància màxima de 25 metres tant en compte que els últims 5 corresponen al raig d'alçada en línia recta.

EXTINTORS tipus Z1A-113B col·locats a una distància màx superior als 15 m des de qualsevol punt d'evacuació situats en el sentit de l'evacuació. Extintors de CO2 en els espais amb elements elèctrics importants.

ENLLUMENANT D'EMERGENÇA en tots els recorreguts d'evacuació garantint una il·luminació mínima de 1lx a nivell del terra y de 5 lx on es disposin als equips de protecció i quadres elèctrics.

SECTORITZACIÓ: Tots els elements separadors dels diferents sectors d'incendi compliran amb la resistència i sensibilitat exigida a la norma.

