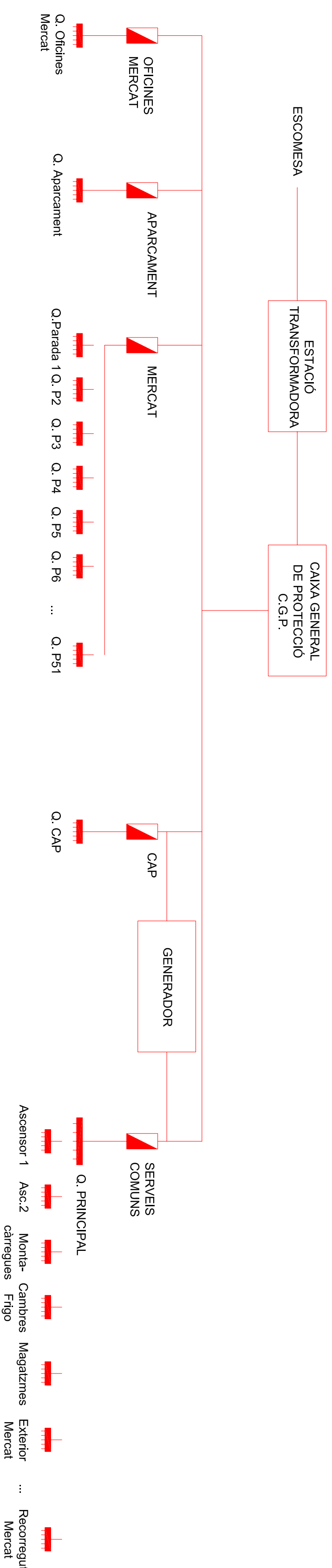
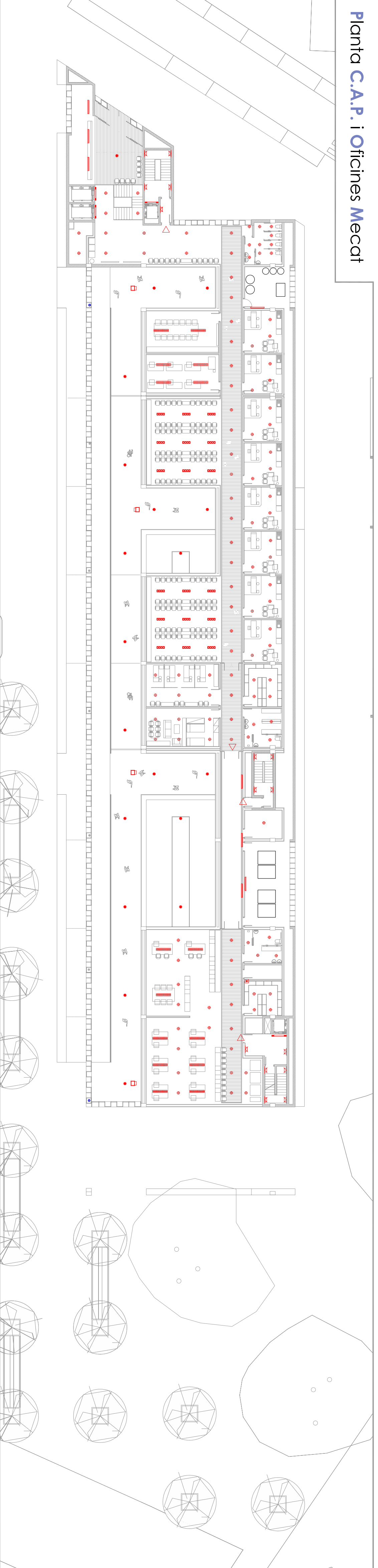


ESQUEMES GENERALS

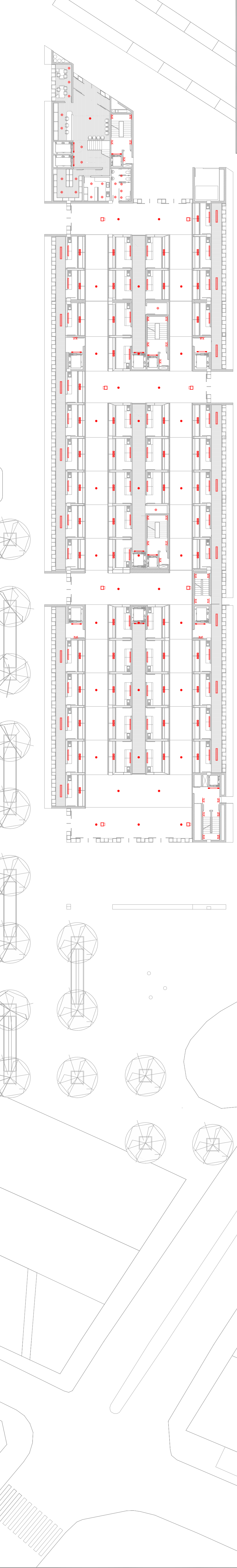
	COMPRAORS		LUMINERA CIRCUIT PERMANENT		PROJECTOR FLUSH 5 ASIMÈTRIC 25W		LUMINERA ESTANCA
	QUADRE DE COMANDAMENT I PROTECCIÓ		PUNT DE LLUM FLUORESCENT ESTANC		EQ. ELECTROVISIÓ DE DESCARREGA EXT. LAMPARA HALOCS. MET. 70W		LUMINERA ESTANCA DOBLE
	QUADRE GENERAL DE COMANDAMENT I PROTECCIÓ		DOWNLIGHT'S 0229 AMB FLUOR. COMP. 24TC-DE 13W PENJAT DE SOSTRE		APLIC URBAN QUADRAT EMPOT. AMB DIFUSOR PRISM. LAMPARA HALOCS. 10W		REGLETA FLUORESCENT AMB PROTECCIÓ
			DOWNLIGHT MINI VES PENJOLAR		APLIC ASIMÈTRIC DE PARET POINT AMB DIFUSOR DE POLICARBONAT		REGLETA FLUORESCENT AMB REFLECTOR A PARET
			GRUP DE DOS LUMINERES 20 W PLATZE		REGLETA FLUORESCENT AMB DIFUSOR DE LAMEL·LES I ACABAT ESPECULAR		LA UBICACIÓ DEFINITIVA DELS ELEMENTS CAL REPUNTEAR-LLA L'OBRA



Planta C.A.P. i Oficines Mercat



Planta Mecat i C.A.P.



anàlisis 1 2 Intencions 3 4

proposta 5 6 7 8 9 10 11

12 13 14 15 construcció 16 17 18

estructura 19 20 21

instal·lacions 22 23 24 25 26

27 28 29

30 31 32 33 34 35 36 37 38 39 40 41 42 43 44 45 46 47 48 49 50 51 52 53 54 55 56 57 58 59 60 61 62 63 64 65 66 67 68 69 70 71 72 73 74 75 76 77 78 79 80 81 82 83 84 85 86 87 88 89 90 91 92 93 94 95 96 97 98 99 100

Criteris principals de il·luminació

Per tal de il·luminar el Mercat i el C.A.P., ens imposarem dotar-lo de la màxima il·luminositat natural possible, i en aquelles estances que en de rebre amb llum artificial fer-ho amb la millor elecció possible. Així doncs trobem en l'edifici, l'element façana, que és la gran captadora de llum filtrada i protegida de la seva orientació tendint a arribar d'una manera difusa al interior.

Per tant tenim tot el mercat il·luminat als 4 vents, arribant així a les zones de les parets, els passadissos i zones d'estar.

Com que es tracta d'un edifici públic necessitem una estació transformadora per passar de la Mitja a Baixa tensió pel subministrament de l'electricitat a l'edifici. Tan el CAP, com el Mercat no poden deixar de funcionar en cap moment per això dotarem d'un Grup Elèctric o Generador (Alimentació Complementària) que funcionarà sempre que l'escomesa general calgui.

Els nivells lumínics que es garanteixen són:

IL·LUMINACIÓ INTERIOR

Àrea entrada	100 lux
Zones circulació	100 lux
Parades Mercat	300-500 lux
Oficines	300-500 lux
Aparcament	75-300 lux
Serveis/Visitors	200 lux
Magatzems/ frigorífics	100-300lux

Cara a la il·luminació del mercat, ho fem a base de il·luminar els diferents productes de les parets, les parets i els recorreguts del mercat.

Diferenciam també les entitats del mercat amb l'ajut de la il·luminació natural, recordem que en tota entrada mantindrem la secció del edifici donant-li més importància, així doncs, en el cas de la llum també manifestarem un canvi de il·luminació en aquestes zones concretes.

Per tal de fer a la il·luminació exterior ho fem mitjançant unes lluminàries emportades al paviment resseguint tot el recorregut dels murs per tal d'obtenir l'ús d'aquests espais durant la nit, ja que es tracta d'un espai públic.