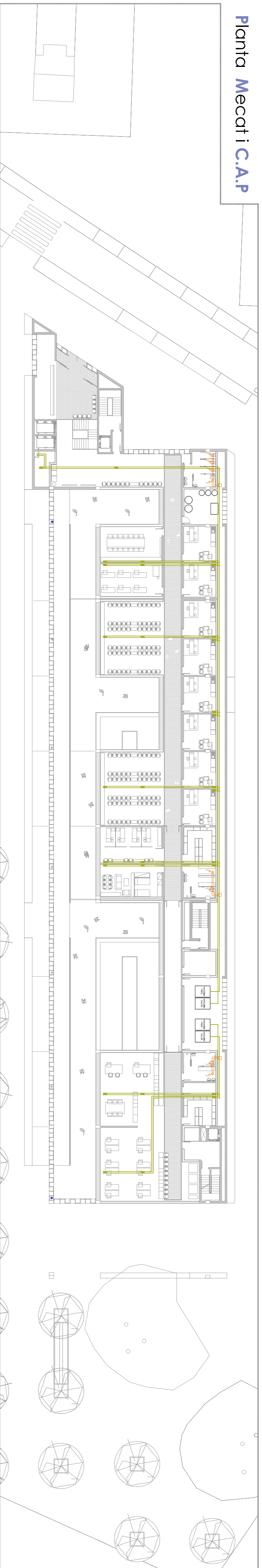
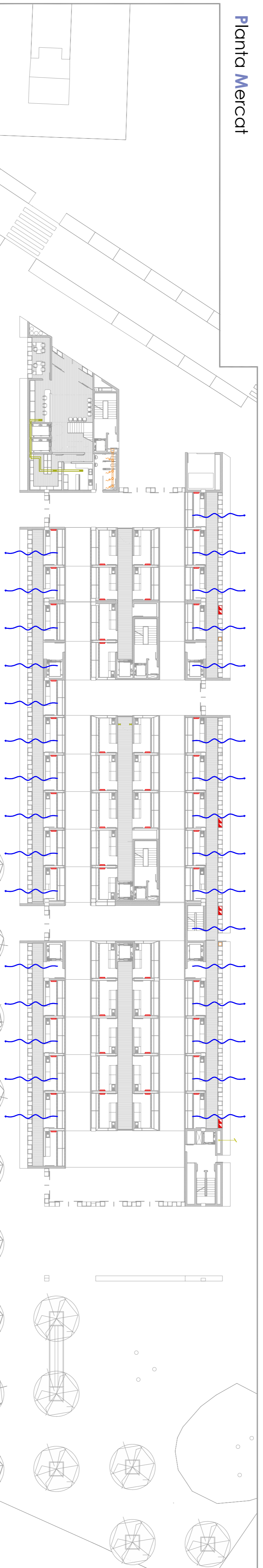


	CONDUÏTE D'IMPULSIÓ		TUB DE PUJADA		REIXA IMPULSIÓ A CEL RAS 300x300 mm		CONDUÏTE VERTICAL D'EXTRACCIÓ		EXTRACCIÓ MECÀNICA DE SALA
	CONDUÏTE DE RETORN		TUB DE BAJADA		DIFFUSOR ESFÈRIC TRIPUS9 TAMANY 16 KOOLAIR		REIXA RETORN A TERRA 2800x150 mm		EXTRACTO
	CONDUÏTE D'EXTRACCIÓ		CONDUÏTE VERTICAL IMPULSIÓ		DIFFUSOR ROTACIONAL DE 16 RANURES TRIPUS DR-RO-166 DE KOOLAIR		DIFFUSOR PER A RETORN DE 69x69x96MM TRIPUS 54-FRR DE KOOLAIR		FANCOIL A CEL RAS
	2 CONDUÏTE ADES DE FANCOIL		CONDUÏTE VERTICAL D'EXTRACCIÓ		REIXA RETORN A CEL RAS 300x300 mm		EXTRACCIÓ CIMA / CALDERA		FANCOIL A PARET
	CONDUÏTE D'EXTRACCIÓ CIMA / CALDERA		CONDUÏTE VERTICAL D'EXTRACCIÓ CIMA O CALDERA		REIXA RETORN A TERRA 2800x200 / 2800x100 mm		BOCA D'EXTRACCIÓ A SOSTRE TRIPUS GRD-160		LA UBICACIÓ DEFINITIVA DELS ELEMENTS CAL REPUNTEJAR-LA A L'OBRA

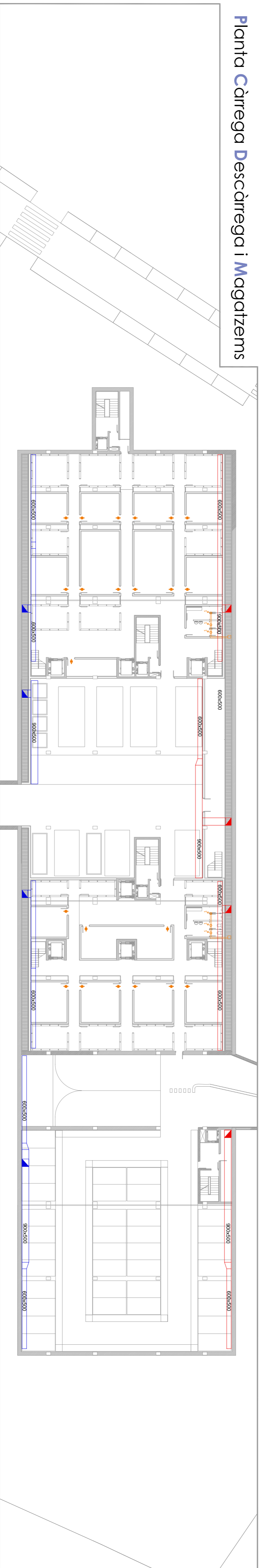
Planta Mecat i C.A.P.



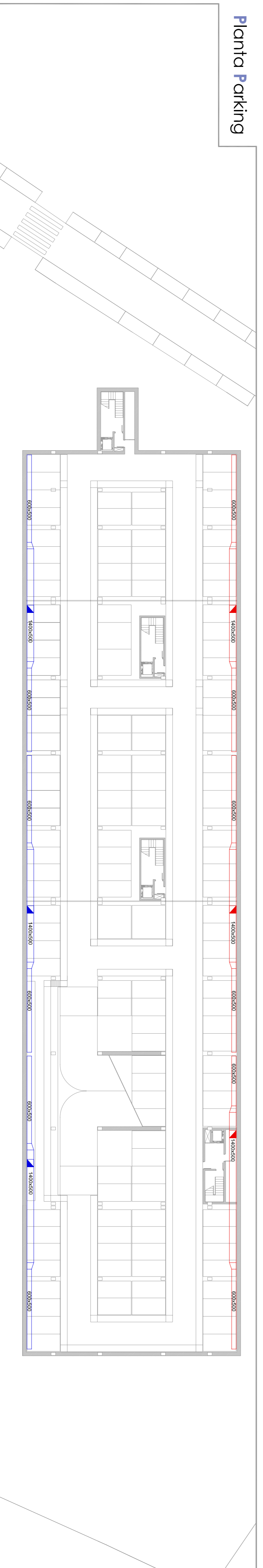
Planta Mercat



Planta Càrrega Descàrrega i Magatzems



Planta Parking



Criteris principals de traçat de Cima

Per tal de tenir un optin nivell de confort a l'edifici utilitzarem diferent sistemes de climatització ja que depenent del us necessitem un rigor diferent de confort. Així doncs ho diferenciarem per els usos.

Per a l'aparcament la zona de Càrrega i Descàrrega utilitzarem com sistema de ventilació, mltijant ventilació natural amb una impulsió d'aire exterior i una extracció cap a l'aire exterior (aquesta serà a una alçada de 5,7m). Per tal de calcular-ho o ferem diferenciari-ho en 3 zones totes elles iguals.

Zona Parking i Càrrega i Descàrrega

Superfície 1100 m²
Alçada 3,2m
Velocitat de sortida 4m/s
Balka ocupada, espais de transit i auxilars 6 renovacióhora

1100m² x 3,2m² x 6 renovacióhora = 21120 m³/h

21120 m³ x 1h/3600s x 1s/4m = 14 m²
Perant amb un conduïte de 1,4 x 1 m

Als Magatzems utilitzarem el mateix mètode de ventilació natural utilitzat en el parking i zona de càrrega i descàrrega utilitzarem però diferents condicions que al aparcament per poder evitar olors. La extracció cap al exterior es farà a una alçada de 5,7m sobre la rasant. Per calcular-ho ho dividirem en dos zones.

Zona Magatzems

Superfície 750m²
Alçada 5,8m
Velocitat de sortida 4m/s
Balka ocupada, magatzems 2 renovacióhora

750m² x 5,8m x 2 renovacióhora = 8700 m³/h

8700m³ x 1h/3600s x 1s/4m = 0,6m²

Al Mercat em decidit climatitzar-ho de forma natural mltijant ventilació creuada i no climatitzar-ho artificialment ja que pot repercutir a la qualitat del aliment.

Per que fa a les pareades utilitzarem puntualment uns radiadors electricos per cada parada així mantenir el confort puntual de cada una.

A les Oficines del Mercat i el C.A.P. plantejarem utilitzar un sistema de fan-coils ja no es necessent climatitzar molt volum d'aire com en els casos anteriors, fundonant millor en zones més petites. En cada cas hi ha dues climatitzadores per tal de poder subministrar a cada fan-coil fred o calor en funció de les necessitats, a cada fan-coil li arriben 4 conduïtes, dos de fred i dos de calor.

En aquest cas situarem les màquines de clima en la planta +1 en un lloc 100% ventilat.

Criteris principals de disseny d'extraccions

A tots els banys hi ha un sistema d'extracció dissenyat a la renovació d'aire viciat i humit dels banys i garanteixen la ventilació general. Aquests extractors es connecten a conduïtes generals d'extracció que arriben a la façana (convencional i extractora de ventiladors mltijant un aspirador).

En quan a les extraccions em de dir, que tots els conduïtes d'extracció els farem encaixar a façana aprofitant la verticalitat d'aquesta per fer-los arribar a la cota necessària per poder extreure l'aire viciat, humit dels banys com l'aire carregat dels parking i magatzems. Tot això ho farem gràcies a la façana que disposarà d'un disseny final amb reixa i un petit panell que ajudi a facilitar l'extracció.

Així aconseguirem d'aquesta manera tenir tota una coberta neta de volums sobresortints ja que donada la complexitat del emplaçament ens fíem plantejari-ros des del principi un mètode per evitar tots aquells conflictes.

Recordem que estem envoltats d'edificis que tenen una alçada de 8 a 16 plantes, es a dir, probablement la coberta sigui la façana que està exposada a un públic en total la seva magnitud.