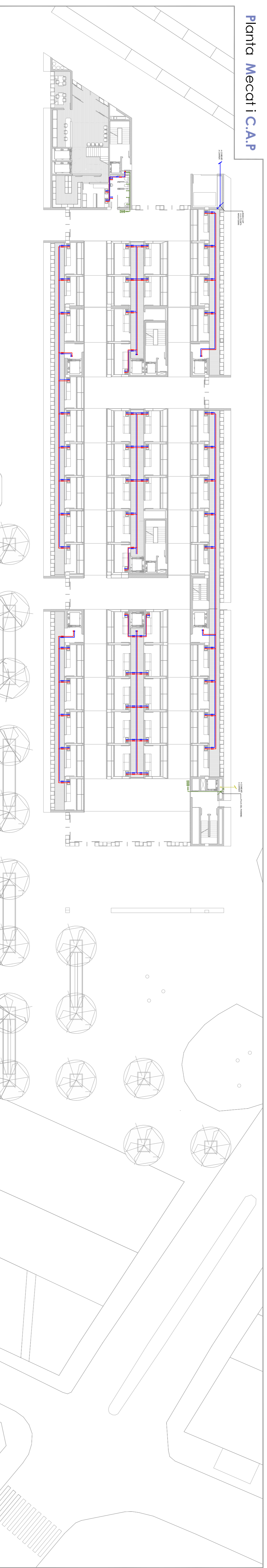
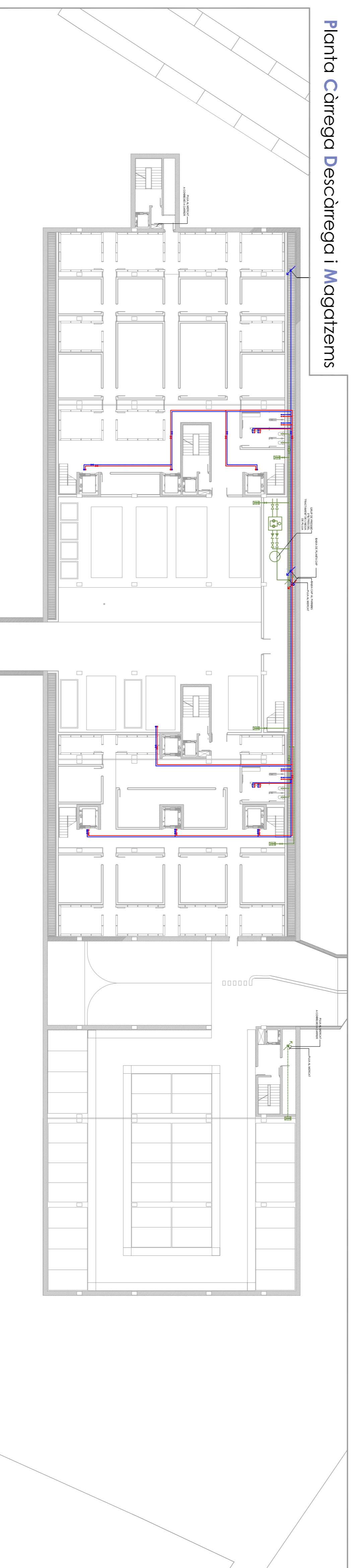


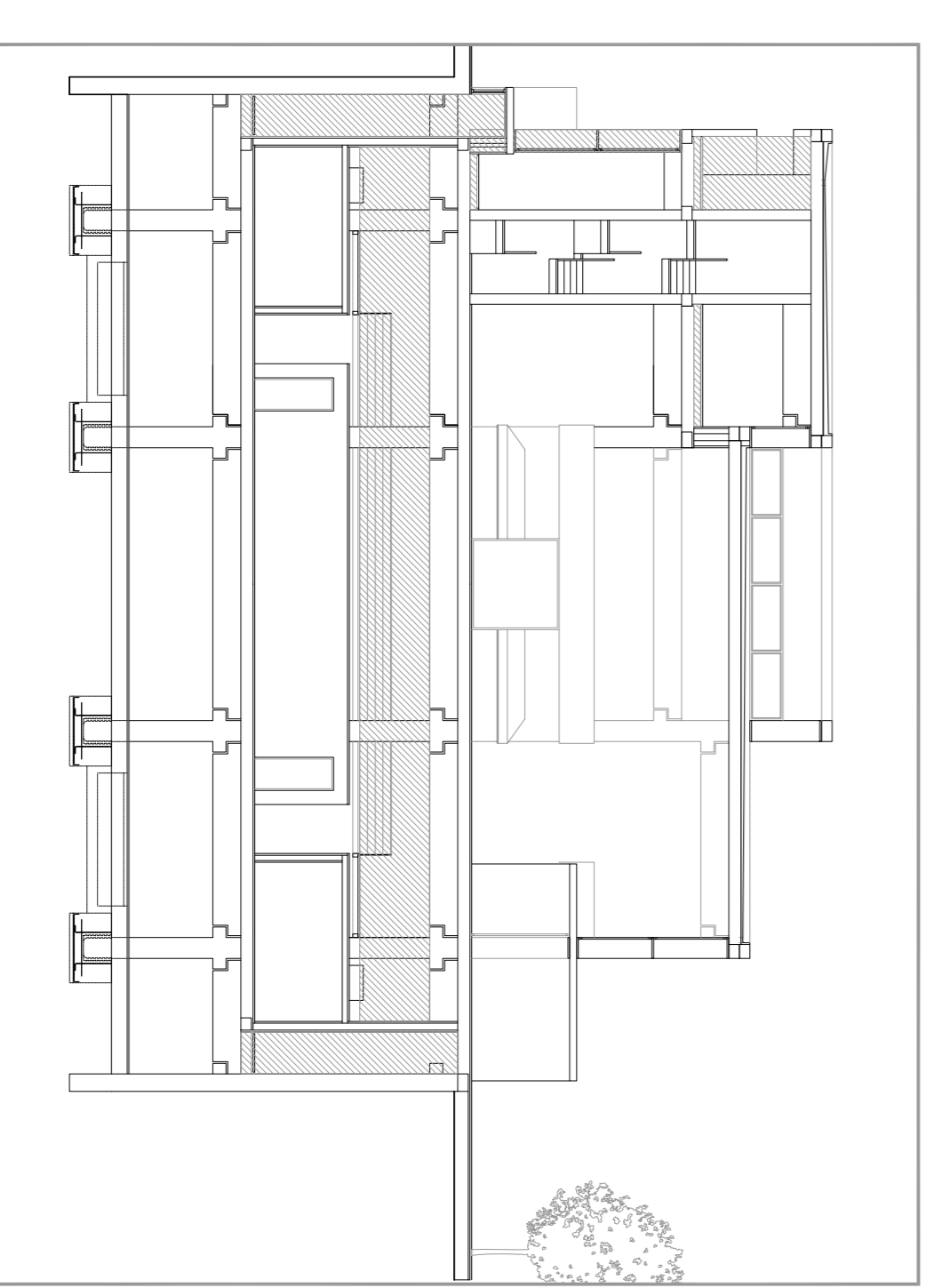
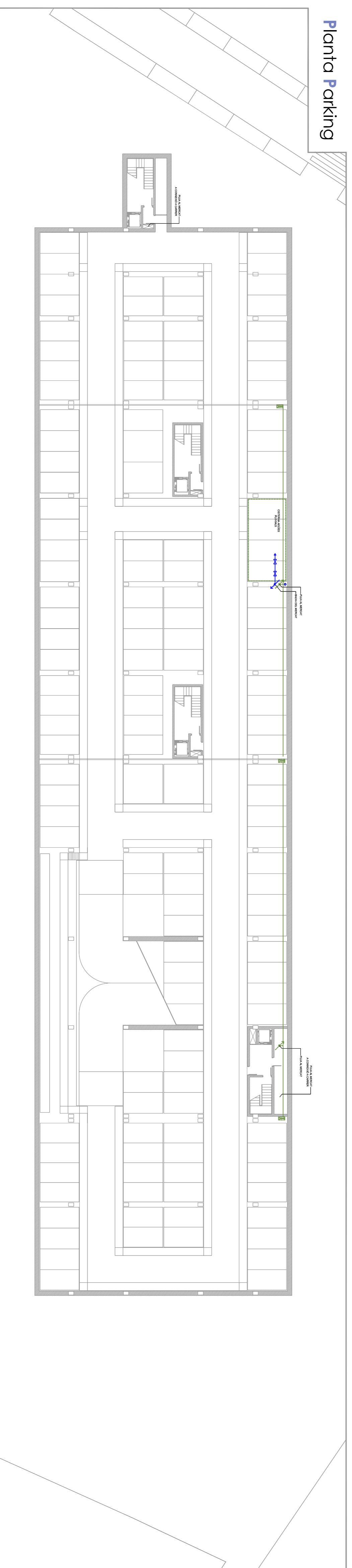
	AGUA FREDA		ANETA		COMPTADORS		VALVULA PAPALLONA		TERMOSTAT
	AGUA CALIENTA		CLAU DE PAS		BOCA DE REG		HIDROBARELADORA		MANOMETRE
	AGÜES FLUÏDES		TUB DE PUADA A PLANTA SUPERIOR		VALVULA ANTRERSORN		VALVULA SEGURETAT		TERMOMETRE
	CIRCUIT SOLAR		TUB DE BAIXADA A PLANTA INFERIOR		VALVULA REGULADO DE CABAL		BOMBA RECIRCULADORA		SENITIT FLUÏE
	CIRCUIT PREGESCALFAMENT		TUB DE BAIXADA		VALVULA DE BOLA		BOMBA RECIRCULADORA DOBLE		FILTRE



Planta Càrrega Descàrrega i Magatzems



Planta Parking



Criteris principals de tractat de fontaneria

- Desde els comptadors es on comença la instal·lació de fontaneria, formant part del propietari.
- Col·locarem dos comptadors per tal de diferenciar l'ús del Mercat i el C.A.P. per separat.
- Sectoritzarem amb una clau de pas cada local humit, tot i que cada element portarà la seva pròpia clau.
- Em de tenir en compte que a tota instal·lació d'aigua ACS O AFS indrem que separada de les canalitzacions elèctriques o de telecomunicacions.

Secció tipus del edifici on podem veure com s'organitzen els recorreguts de les instal·lacions. I les zones de treball de les mateixes. Per tal de aconseguir la planta del Mercat lliure només mostrant l'estructura necessàriament connectar els dos espais perimetral de serveis mitjançant un element vertical, com em explicat anteriorment, aquest element serà la façana.