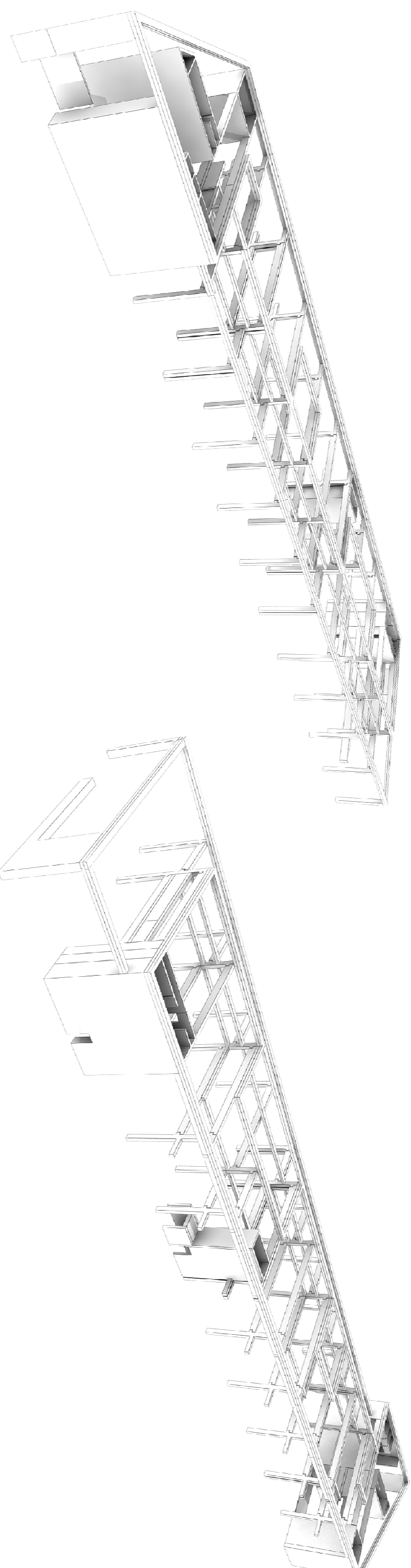


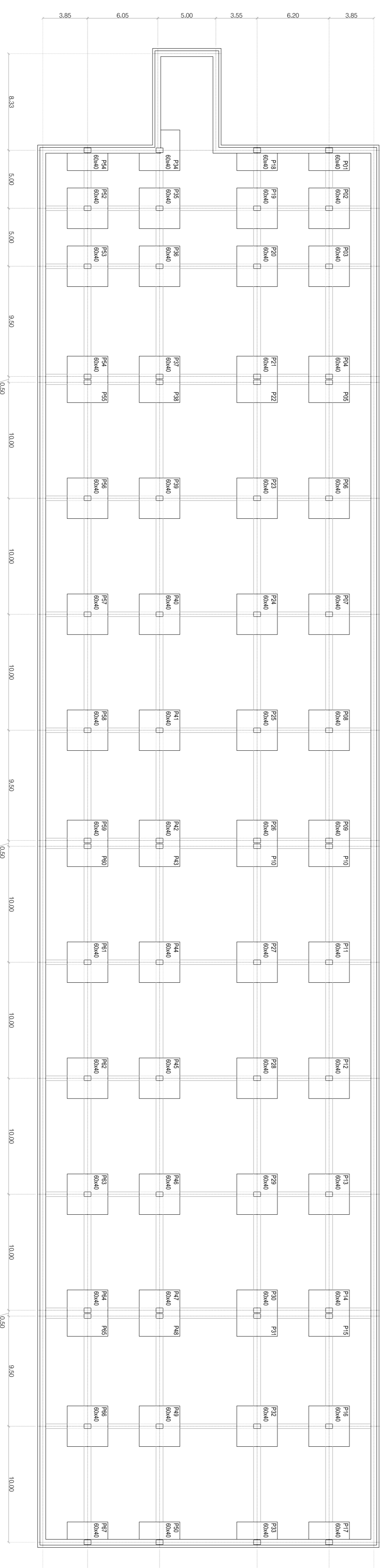
# 5.1



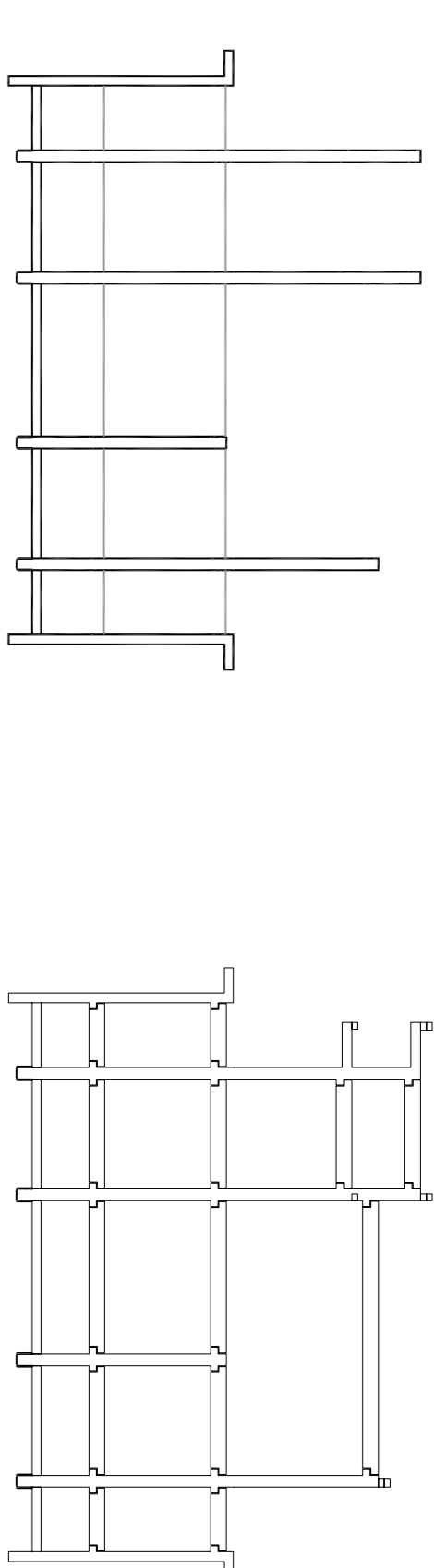
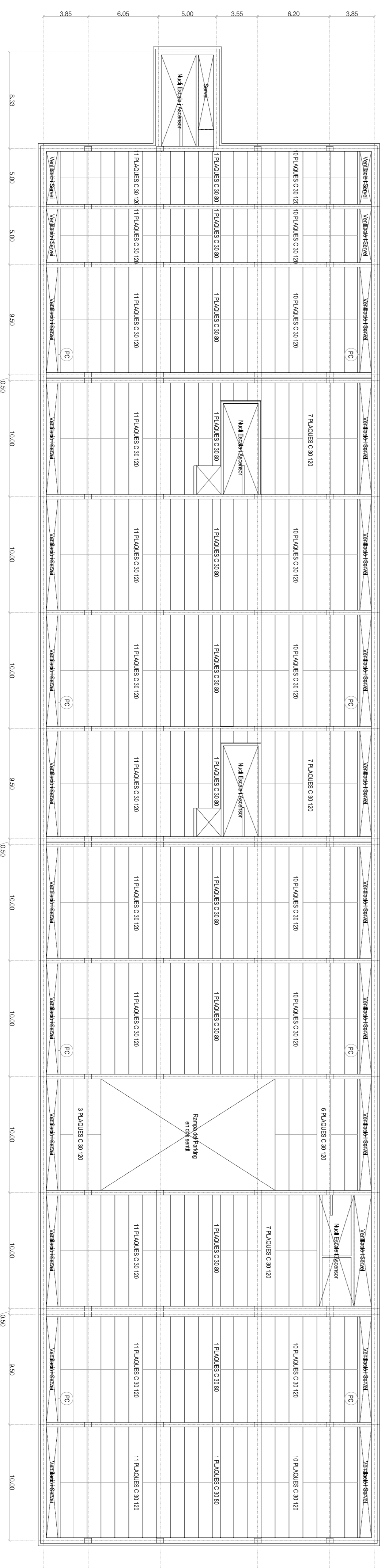
## estructura

## PLANTES ESTRUCTURA

### Planta Fonamentació



### Planta Estructura -1



Esquemes tridimensionals de com es l'estructura, on podem veure la sencillez del portic repetitixe cada 10 m i amb les respectives juntes de dilatació.

Només tenim dos tipus de portics diferents, el que podem veure ara i el que analitzarem a continuació com a predimensionat, sent el més desfavorable.

Al hora de realitzar l'estructura em utilitzat els prefabricats de Hormipresa per tal de seguir amb el discurs del modular de l'edifici, així facillem una execució més ràpida sense tenir constructors diferents, ja que utilitzem un mateix mètode constructiu com es el formigó prefabricat.

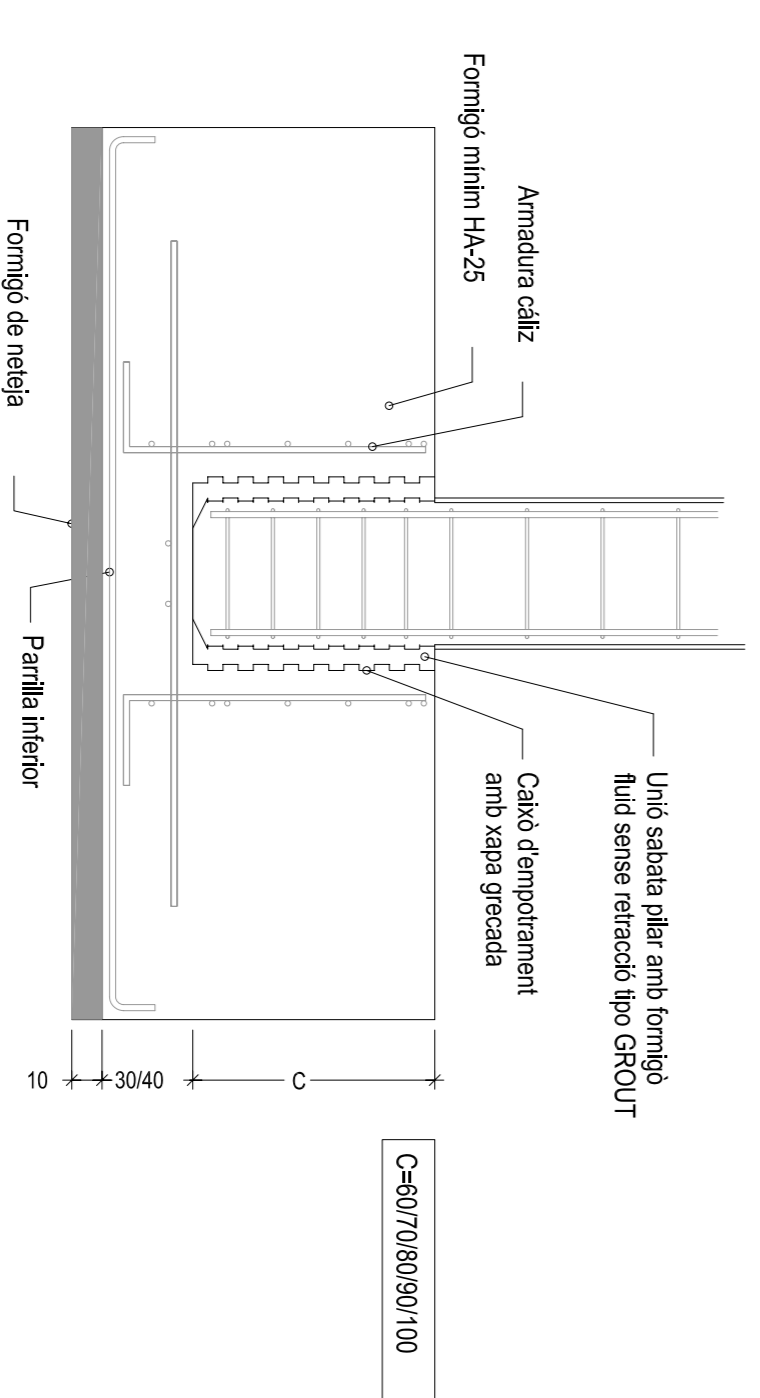
Le esquema de l'estructura porticada es molt senzill, només es tracte d'un portic que consta de 3 pilars continus de casi 20 m confinats a rasant per els forjats, i travats entre si per les mateixes jasseres d'hormipresa, a fi efecte de càlcul em tingut en compte dos combinacions, la primera com una estructura articulada, comprovant que el vent que ens afecta es infim a causa de les condicions del entorn i de la realdad aïçada plena del edifici, tot i així ens provoca un desplaçament de 3,1 cm en la part superior.

Tot i així Hormipresa dona la possibilitat de treuar l'estructura com si es tractes d'un sistema hiperestàtic reduint els desplaçaments del portic.

Així doncs utilitzarem Hormipresa per realitzar tot els element estructurals del edifici, excepte alguns nuclis d'escaleres i ascensors que els realitzarem amb formigó hstiu. També tota la part de l'entorn del C.A.P. serà realitzada amb formigó hstiu i nuclis estructurals que ens aghantarem l'ambada de les albeolers.

HORMIPRESA ha dissenyat un sistema d'unió hiperestàtica del element pilar amb fonament que racionalitza l'encostament, evitant així els punxonaments i podent-se dissenyar el fonament com si es tractés d'un fonament habitual.

### ARMAT TIPUS AMB CONNEXIÓ PILAR



anàlisis 1 2 Intencions 3 4 proposta 5 6 7 8 9 10 11 12 13 14 15 construcció 16 17 18 estructura 19 20 21 instal·lacions 22 23 24 25 26 27 28 29

Escola Tècnica Superior d'Arquitectura del Vallès Q. Primavera Curs 2006/07

Raül Bañón Tomàs

Mercat i C.A.P a Cerdanyola del Vallès

M i C C