

Colonització de la façana.

Inferior: Façana.

Ahora de pensar en una façana per el projecte del mercat, em lligat en compte diferents factors, donant tribut als antics mercats generarem una façana de lo mes permeable possible, pero amo la possibilitat de donarros una estancitat si es que la necessitem, així doncs optem per la creació d'una façana practicable en tot el seu recorregut.

Per tal de seguir amb la filosofia del projecte em aconseguir realitzar un modul de façana que el puguem repetir i colonitzar-lo així tots els tancaments del projecte.

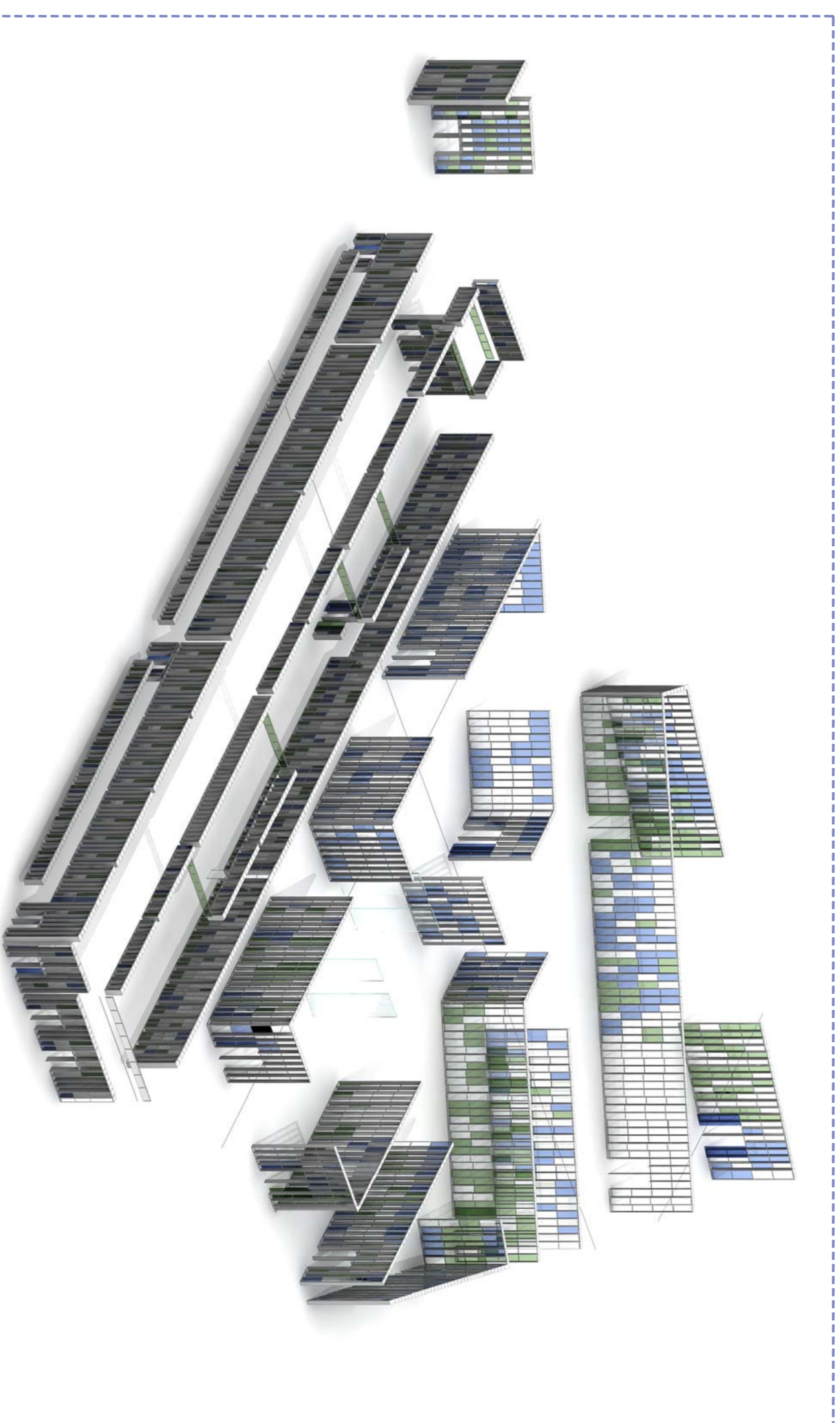
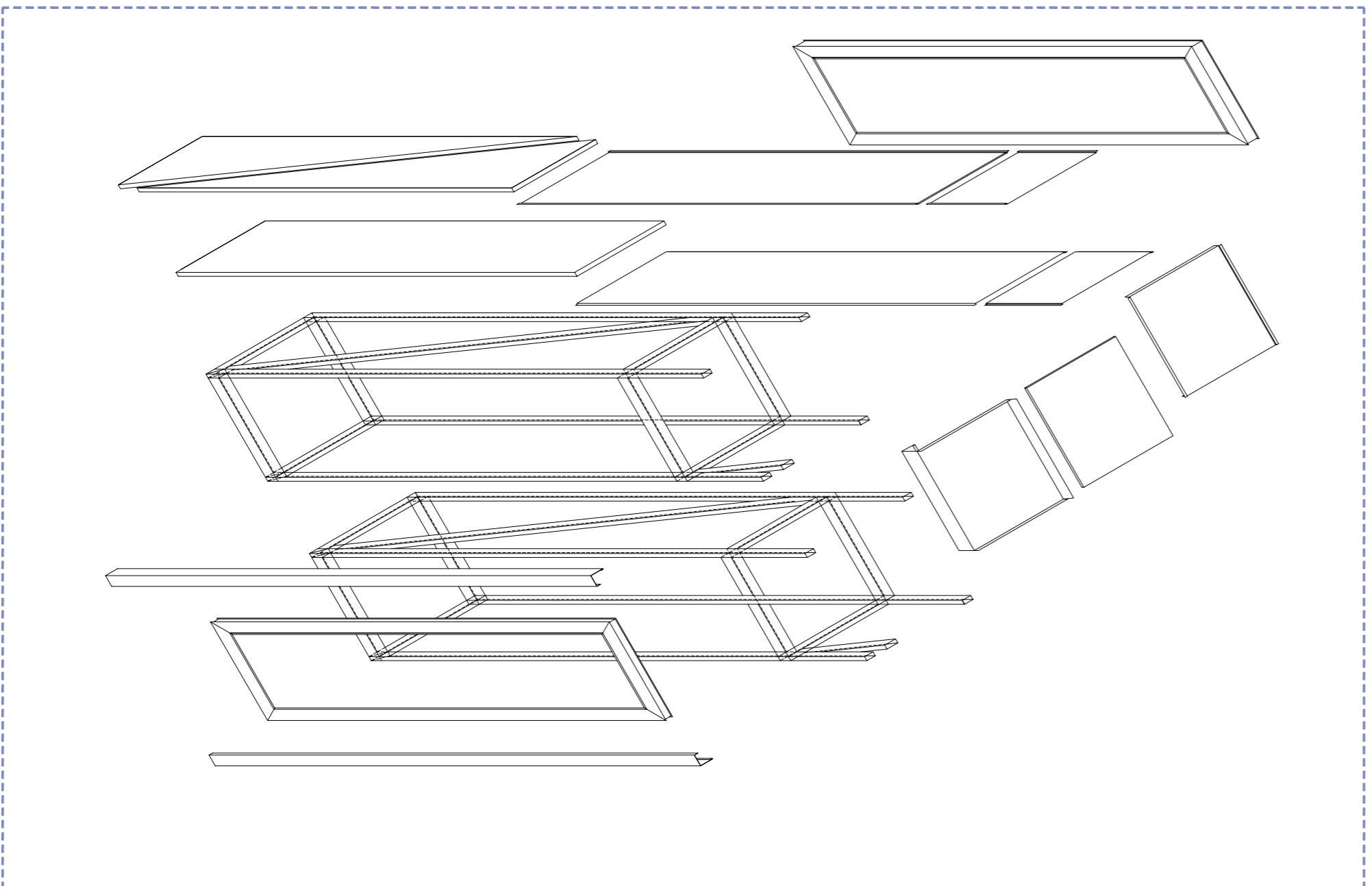
La façana consta de dos posicions amb 3 acabats diferents, es a dir mltantant un mateix modul amb diferents matisos creem diferents zonificacions segons el que requerim.

La façana té una lectura vertical gracies a tot un seguit de lames que ens protegiran de la orientació est i oest, sent les que ens atreden més cara al nostre edifici.

En l'edifici l'estructura en crea un ritme que es llegeix cada 10 m, la façana en canvi ens dona un subritme cada 60cm amb diferents tractaments i ombes sobre el mercat.

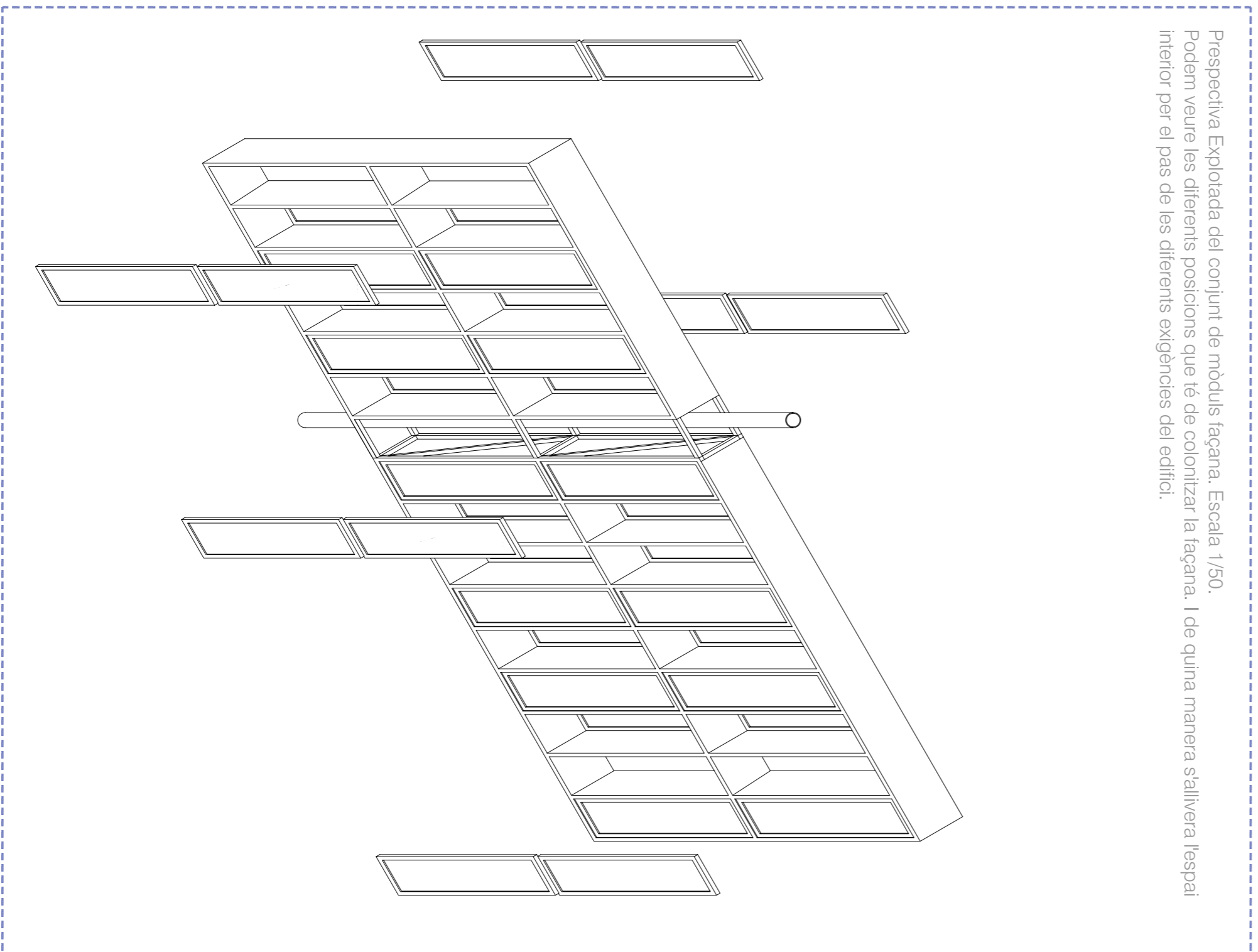
La façana alternarà un tancament emmassat al exterior o bé anaràssat al interior de forma aliatòria, per tal de no evidenciar el interior, aconseguirí així un control sobre el que circula tan pel dins com per l'ora.

Perspectiva Explorada del modul façana. Escala 1/20.

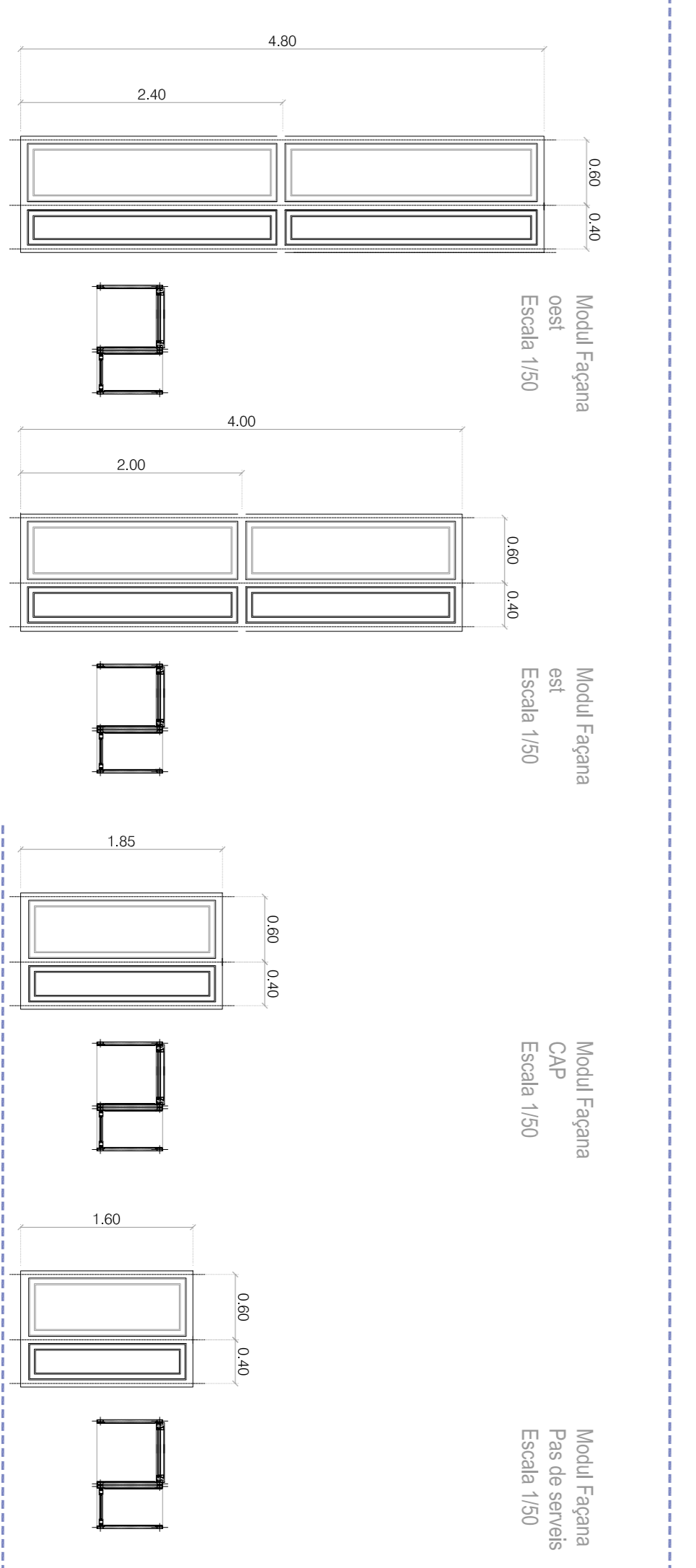
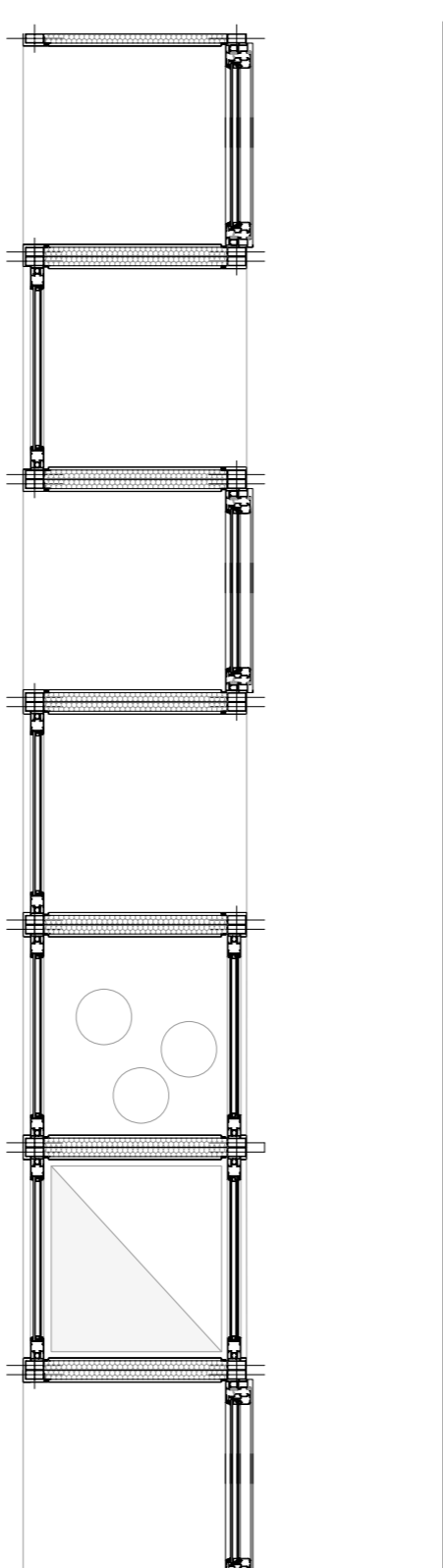
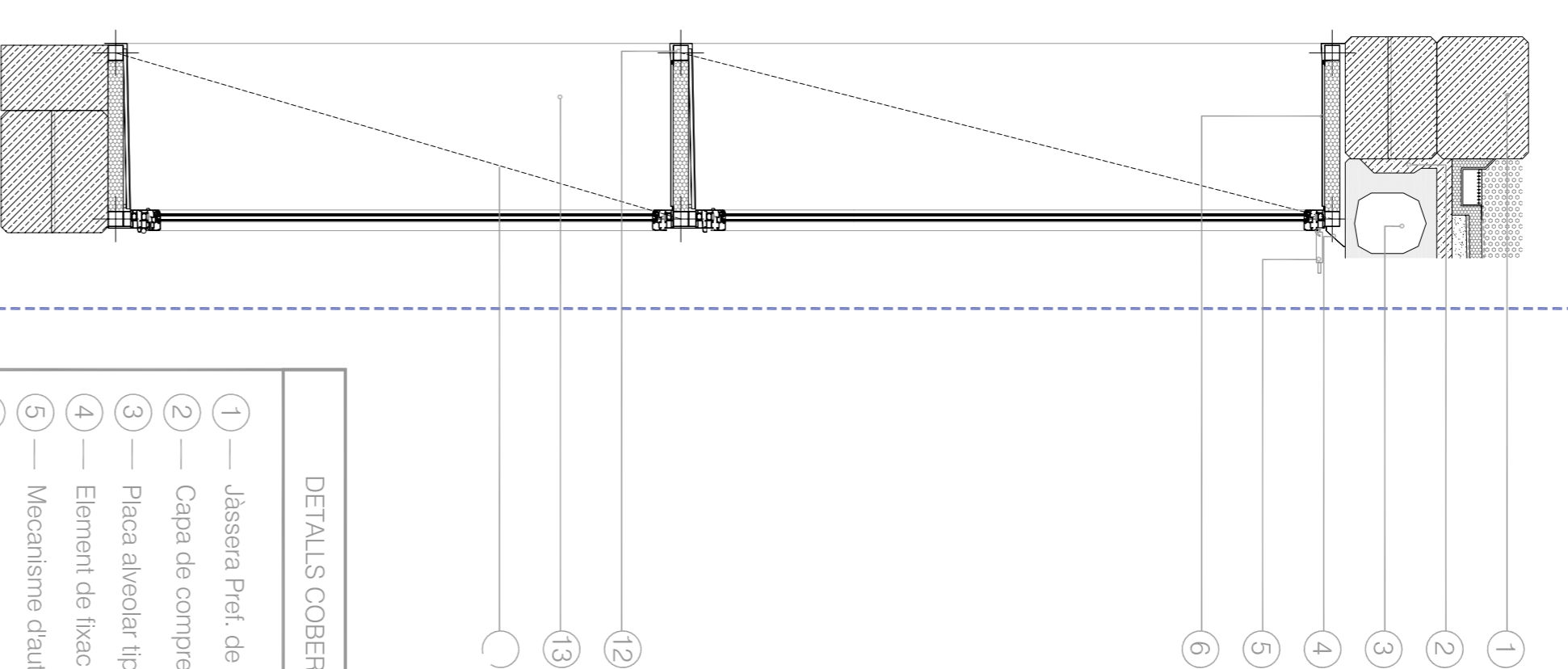
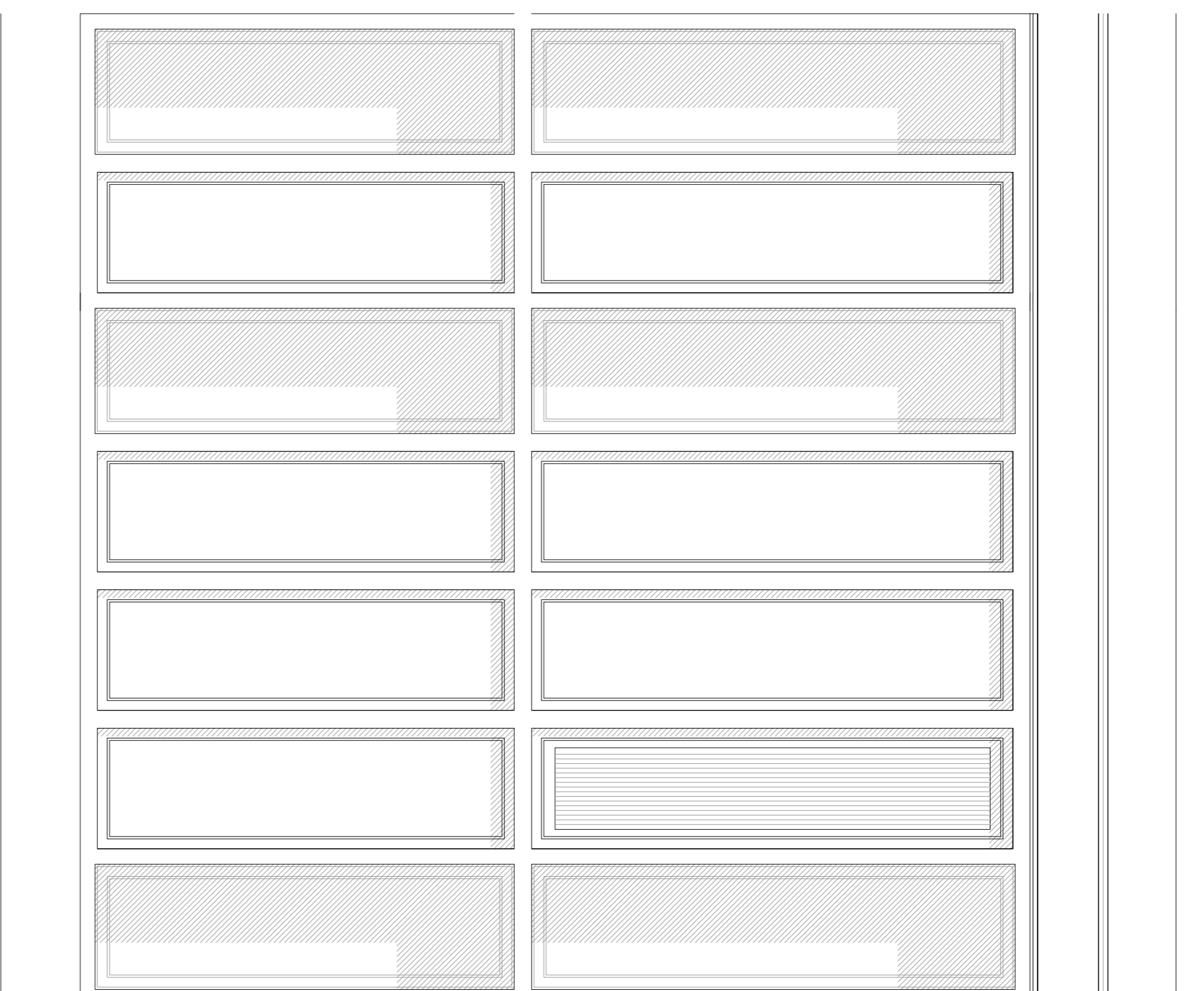


Perspectiva Explorada del conjunt de moduls façana. Escala 1/50.

Podem veure les diferents posicions que té de colonitzar la façana, i de quina manera s'allibera l'espai interior per el pas de les diferents exigències del edifici.



Dibric detallat de la façana, conjunt de 7 moduls. Escala 1/20



DETALLS COBERTA - PARADA MERCAT

- 1 — Làssera Pref. de coronació, secció 40X30cm.
- 2 — Capa de compressió amb mallazo 15x15 cm
- 3 — Placa alveolar tipus c-25 10x1 2m.
- 4 — Element de fixació i embellidor, trobada forjat.
- 5 — Mecanisme d'automatització dobertura.
- 6 — Chapa d'alumini anoditzat remat d'inox.
- 7 — Embellidor i remat final, d'alumini anoditzat.
- 8 — Vidre climatit 8+6 amb tela butlica transalucida.
- 9 — Tauler de DM per recolar-hi xapa d'al. lumini.
- 10 — Fusteria d'alumini lacat.
- 11 — Perfil tubolar, premarc interior de fusteria
- 12 — Perfil tubolar, estructura modul.
- 13 — Chapa d'alumini anoditzat gris tosc mate.
- 14 — Montant diagonal de l'estructura modul.

La façana també serà contenedora, en aquest cas d'instal·lacions sempre i quan ho necessitem. Així doncs gracies a la modulació de la façana i el empanellat alternatiu tan exterior com interior aconseguim encabir en aquesta les instal·lacions, podent generar així tota la planta lliure del mercat.

La façana consta de tot un seguit de moduls de 60x60cm que col·loquen tot el tancament. Com que el modul es de 60x60 aconseguim un efecte sobre el interior de que fins que no n'entrem la façana amb una angulació de 90º a 45º no descobrim que hi ha en el seu interior. Així doncs no evidenciem des de un extern el interior de tota l'edifici, creant un factor sorpreses per el espectador molt interessant.

Alçats dels diferents moduls. Escala 1/50

anàlisis

1

2

Intencions

3

4

proposta

5

6

7

8

9

10

11

12

13

14

15

16

17

18

19

20

21

22

23

24

25

26

27

28

29

30

31

32

33

34

35

36

37

38

39

40

41

42

43

44

45

46

47

48

Escola Tècnica Superior
d'Arquitectura del VallèsQ. Tardor
Curs 2007/08

Raúl Bañón Tomàs

Mercat i C.A.P a Cerdanyola del Vallès

M i C C