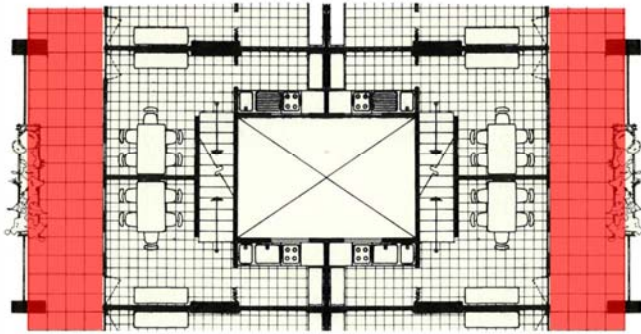
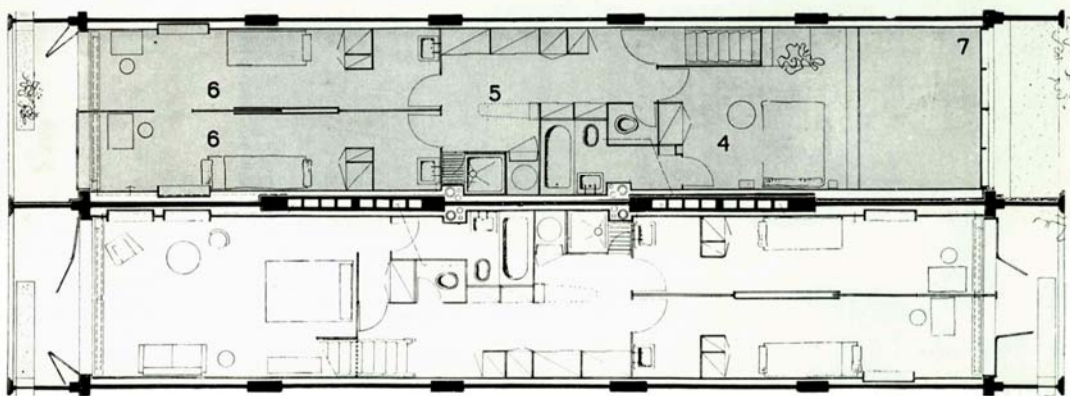
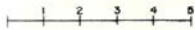


PLANTA ALTA Y/O BAJA
CUPA, PANI

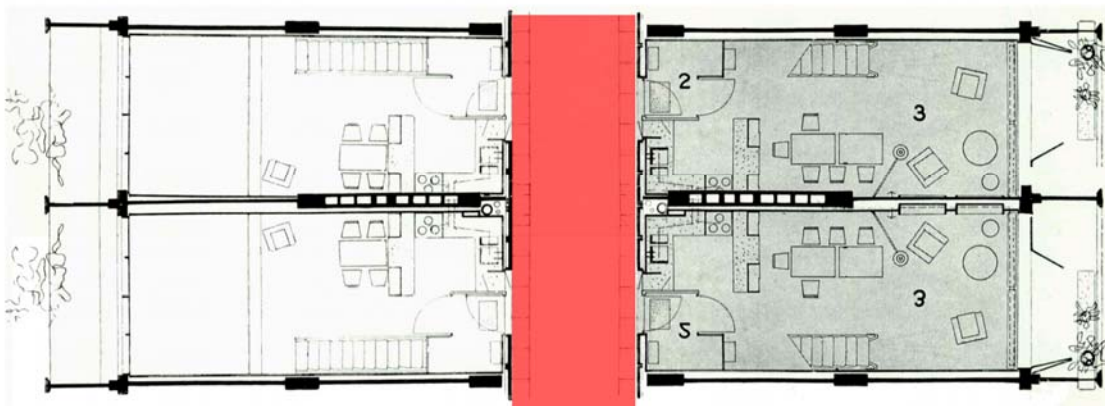


PLANTA CORREDOR
CUPA, PANI

Img.17. Planta de dos apartamentos del CUPA donde se muestra la “calle cubierta” o circulación por la cual se accede a los apartamentos. Fuente: Pani,1952



PLANTA ALTA Y/O BAJA, MARSELLA LE CORBUSIER



PLANTA CORREDOR, MARSELLA LE CORBUSIER

Img.16. Planta de dos apartamentos de l'Unité d'Habitation en Marseilla donde se muestra la “calle interior” o circulación por la cual se accede a los apartamentos. Fuente: Le Corbusier, 1991(onceava edición).