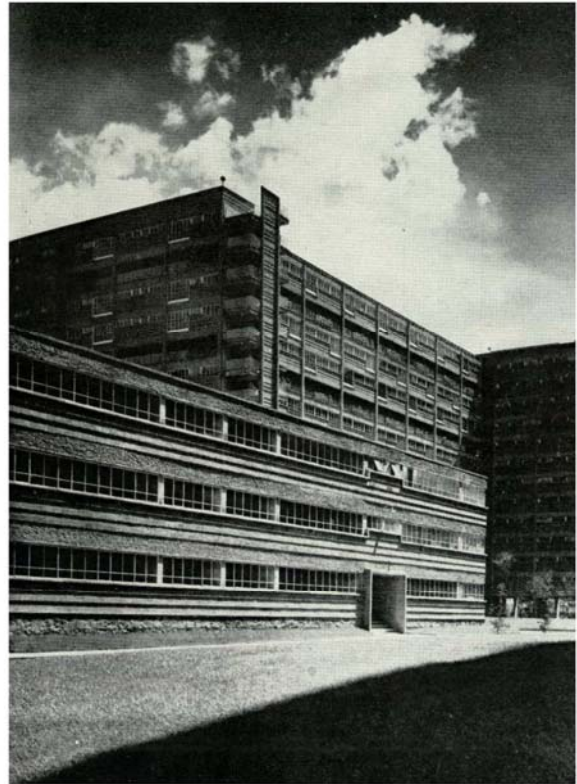
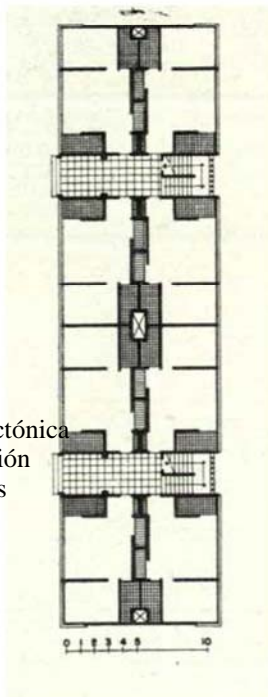


Planta de conjunto con ubicación de los edificios bajos.



Vista de la fachada longitudinal de los edificios bajos en primer plano. Foto: Guillermo Zamora.

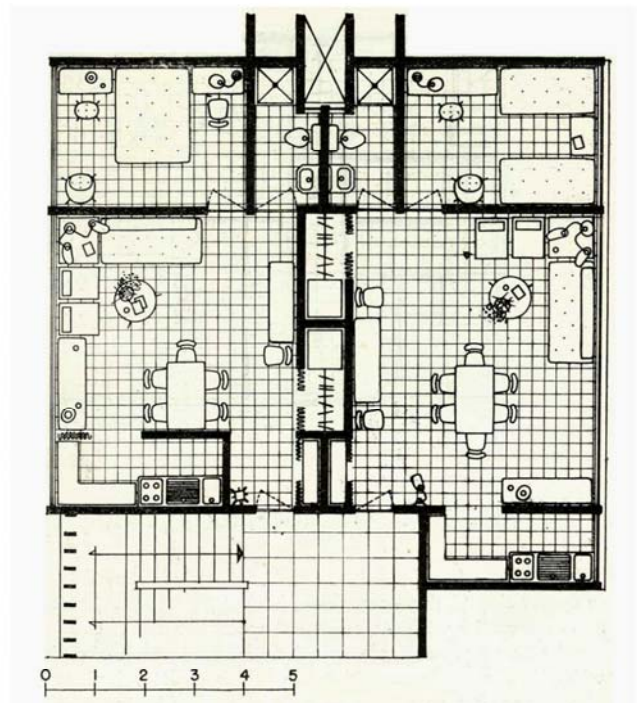


Planta arquitectónica de la distribución de los edificios bajos

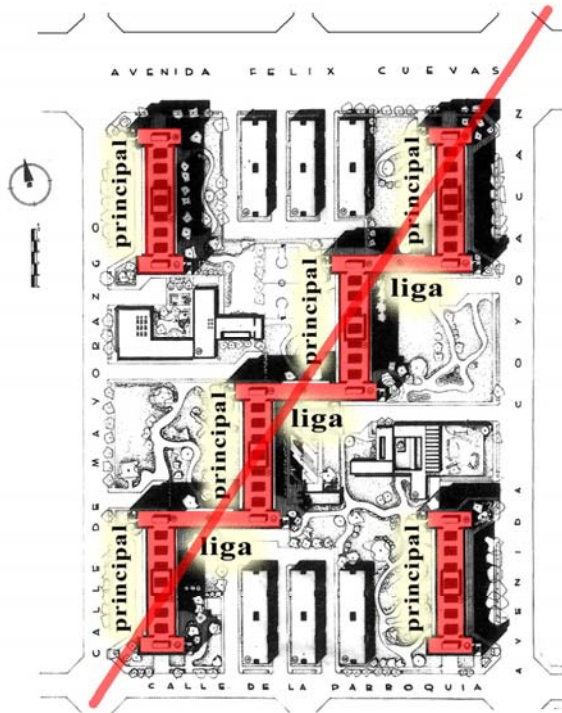
Vista de la fachada transversal de los edificios bajos en primer plano. Foto: Guillermo Zamora.



Planta del Departamento tipo "E"

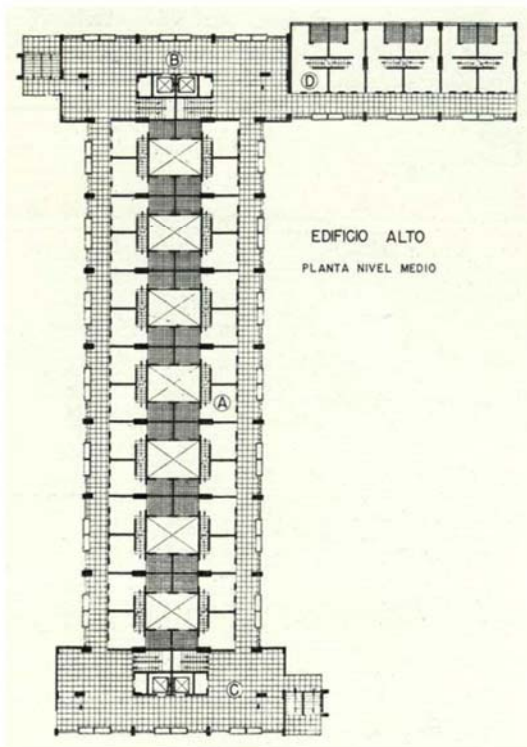
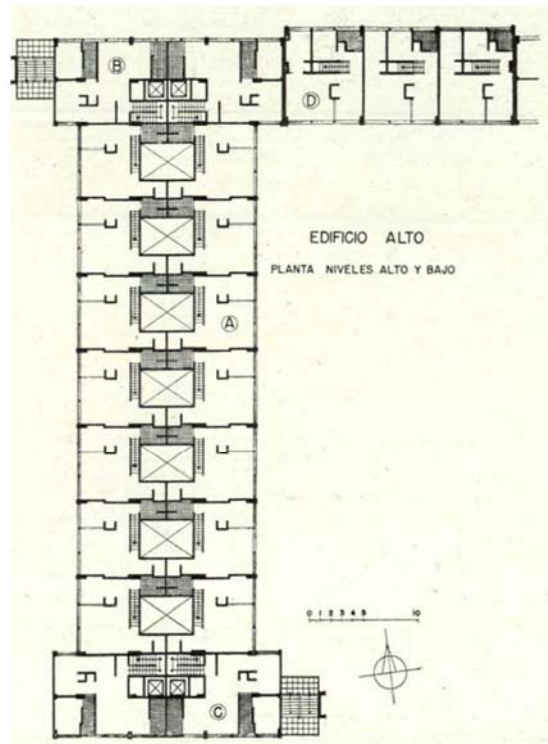


Img.04. Ficha de ubicación imagen y plantas de los edificios bajos, Planta del departamento tipo "E". Fuente: Pani,1952



Planta de conjunto con ubicación de los edificios altos. Señalados los edificios principales y los de liga.

Planta arquitectónica de los niveles alto y bajo de los apartamentos en los edificios altos. Se observan las letras que corresponden a la ubicación de los tipos de apartamentos.

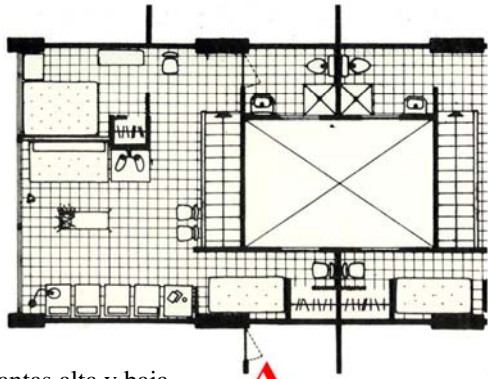


Planta arquitectónica del nivel de corredores de los edificios altos. Se observan las letras que corresponden a la ubicación de los tipos de apartamentos.

Vista parcial de las fachadas de uno de los edificios altos principales ubicados en las esquinas del solar.

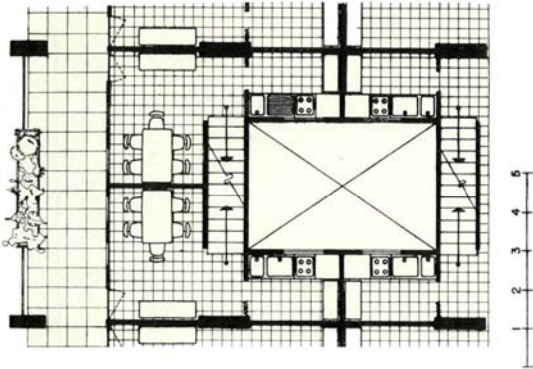


Img.05. Ficha de ubicación imagen y plantas de los edificios bajos, Planta del departamento tipo "E". Foto: Guillermo Zamora. Fuente: Pani, 1952

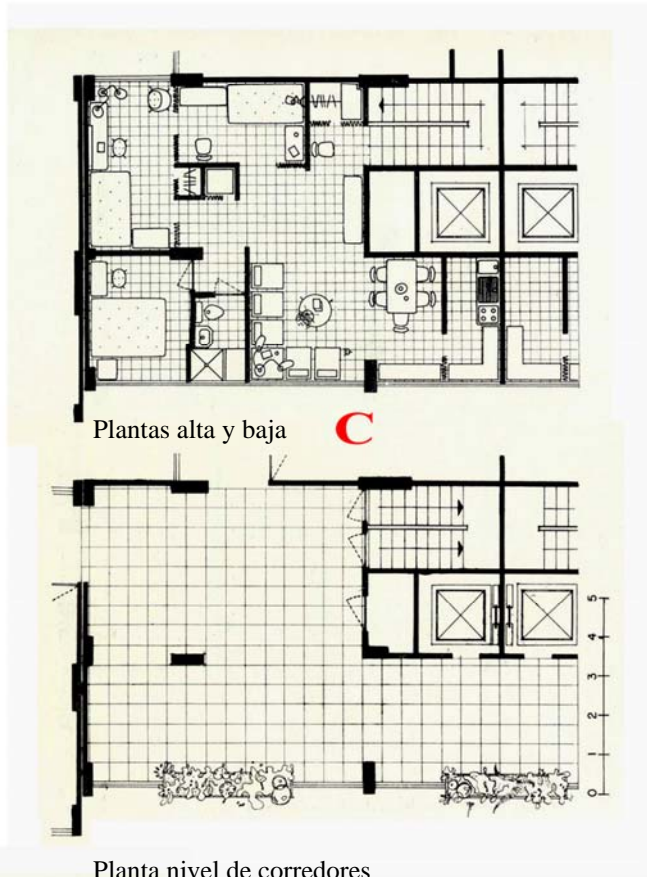


Plantas alta y baja

A

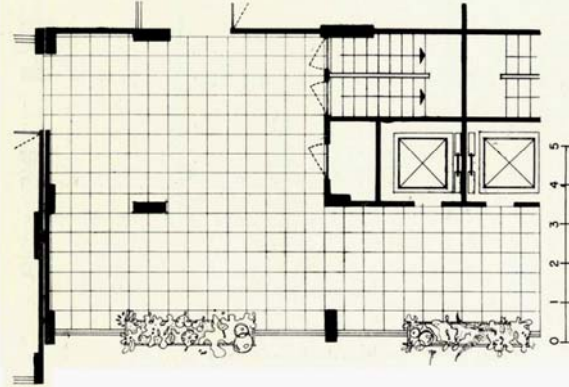


Plantas nivel de corredores



Plantas alta y baja

C

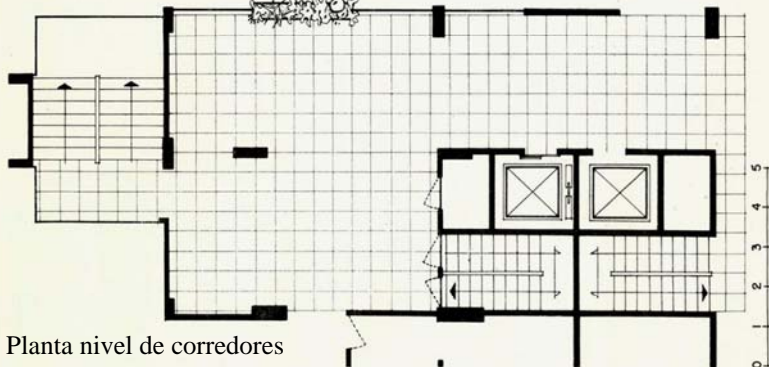


Planta nivel de corredores



Plantas alta y baja

B

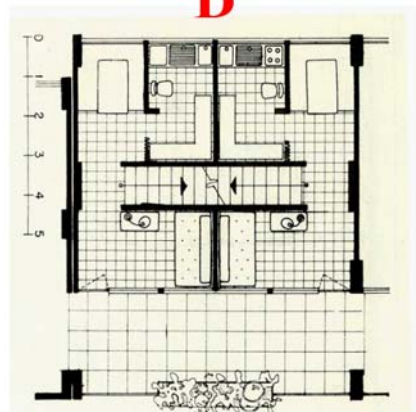


Planta nivel de corredores



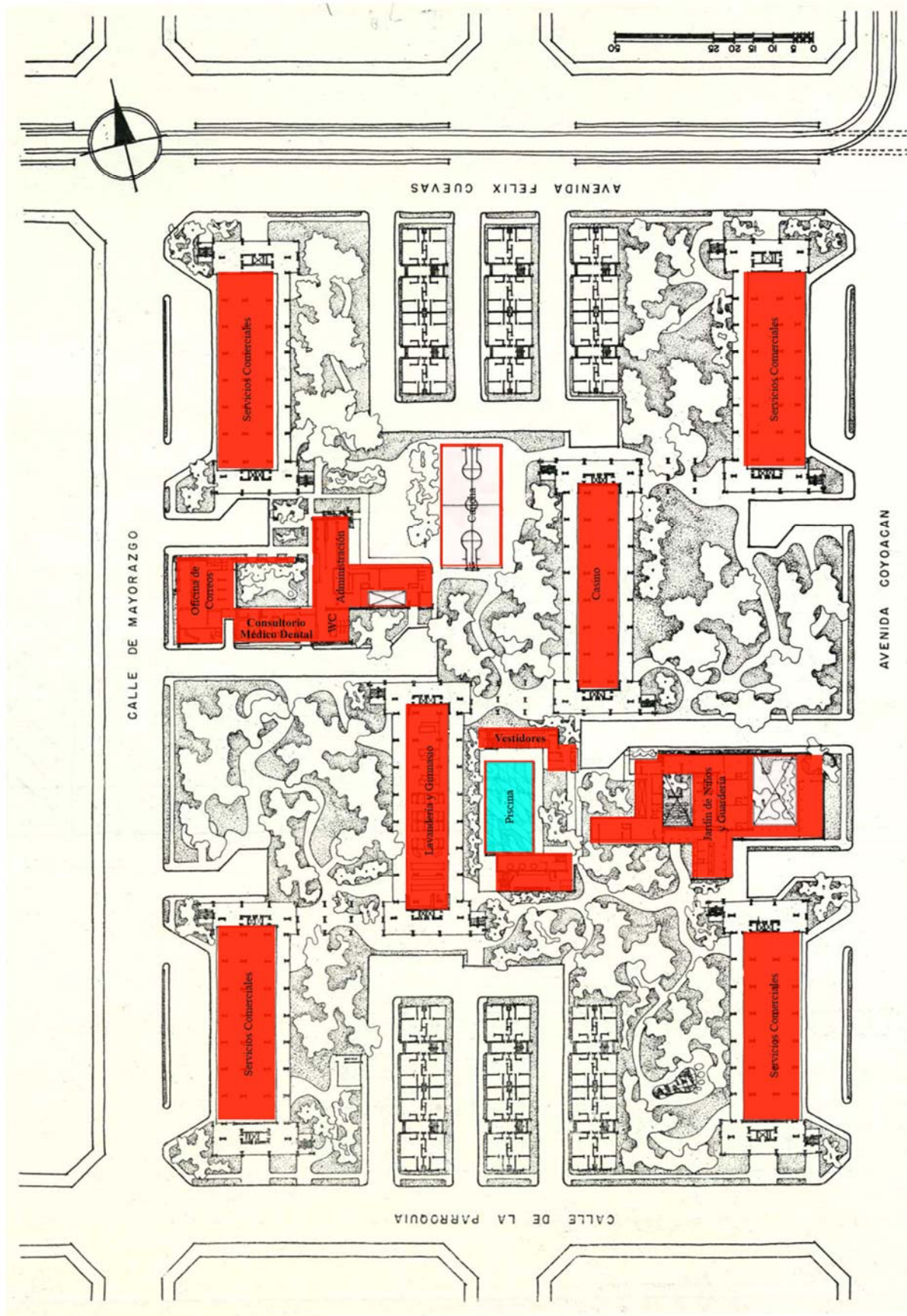
Plantas alta y baja

D



Plantas nivel de corredores

Img.06. Plantas de los apartamentos Tipo "A", "B" y "C" ubicados en los edificios altos principales. Y planta del apartamentos tipo "D" ubicado en los edificios de liga. Fuente: Pani,1952



Img.07. Plantas baja del conjunto donde se sobreponen los usos de los espacios comunes. Fuente: Pani,1952