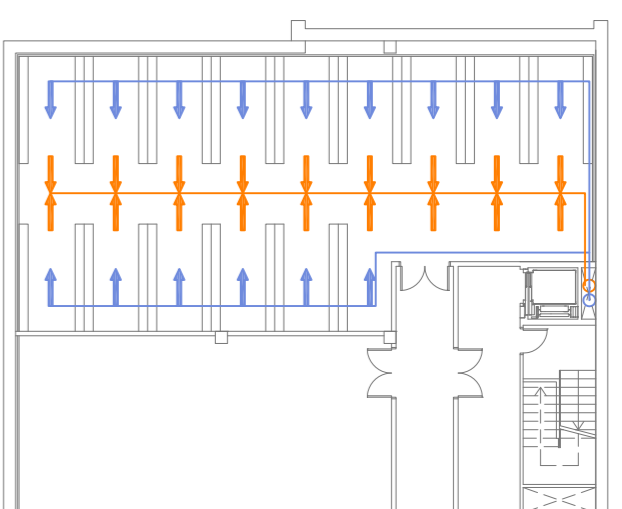
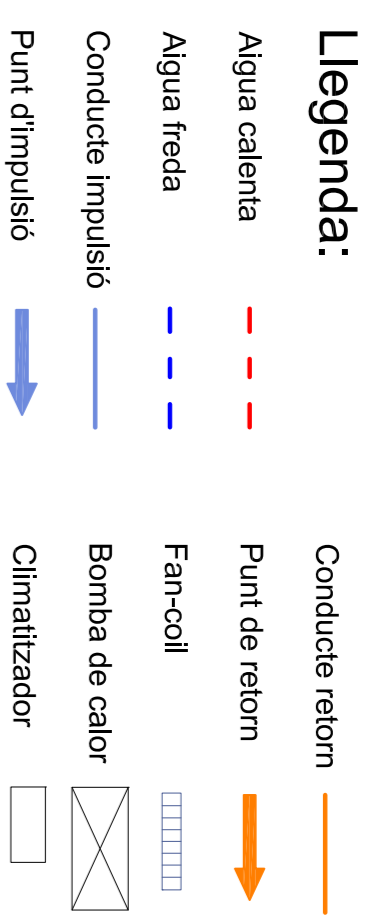
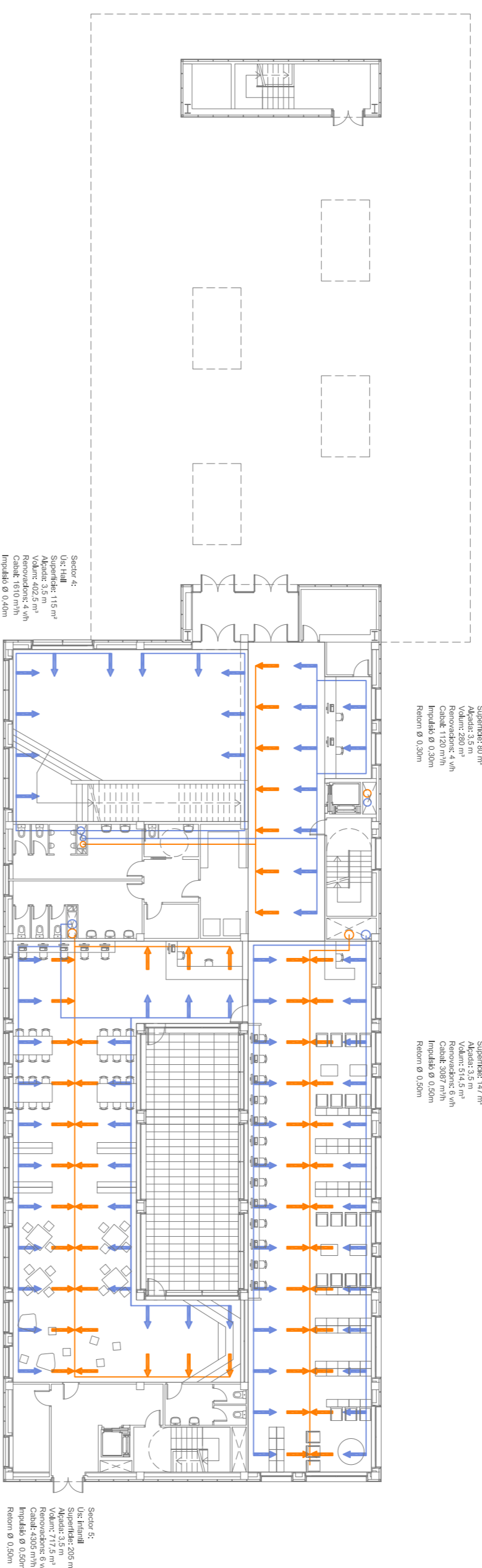


# Distribució climatització per plantes

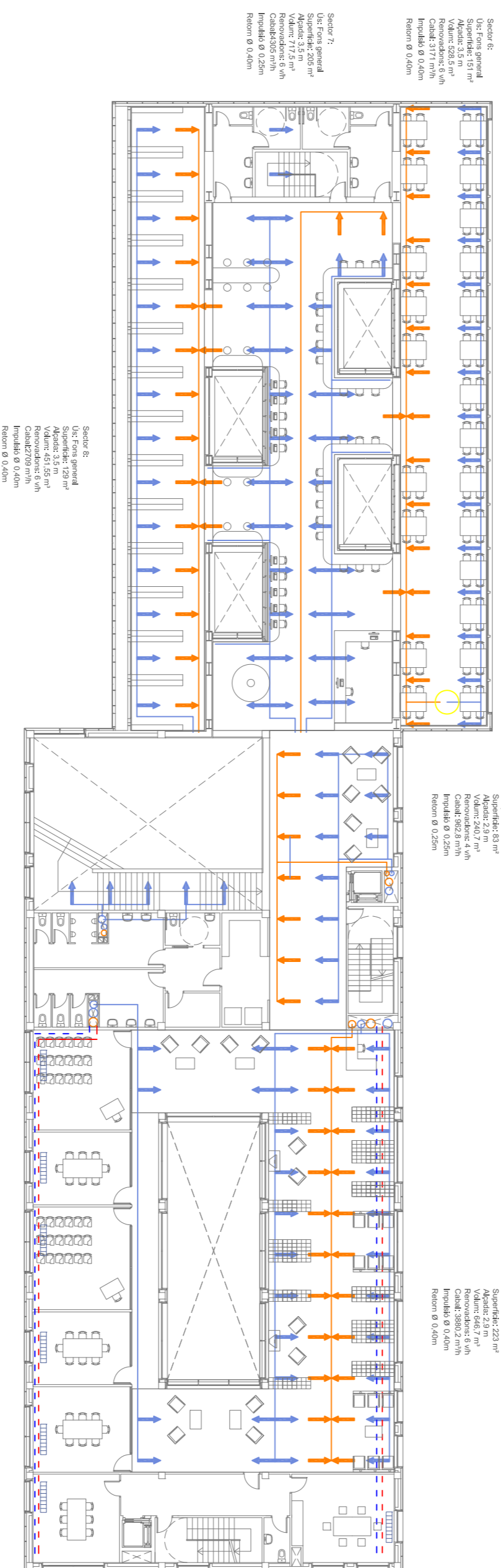
## Planta soterrani



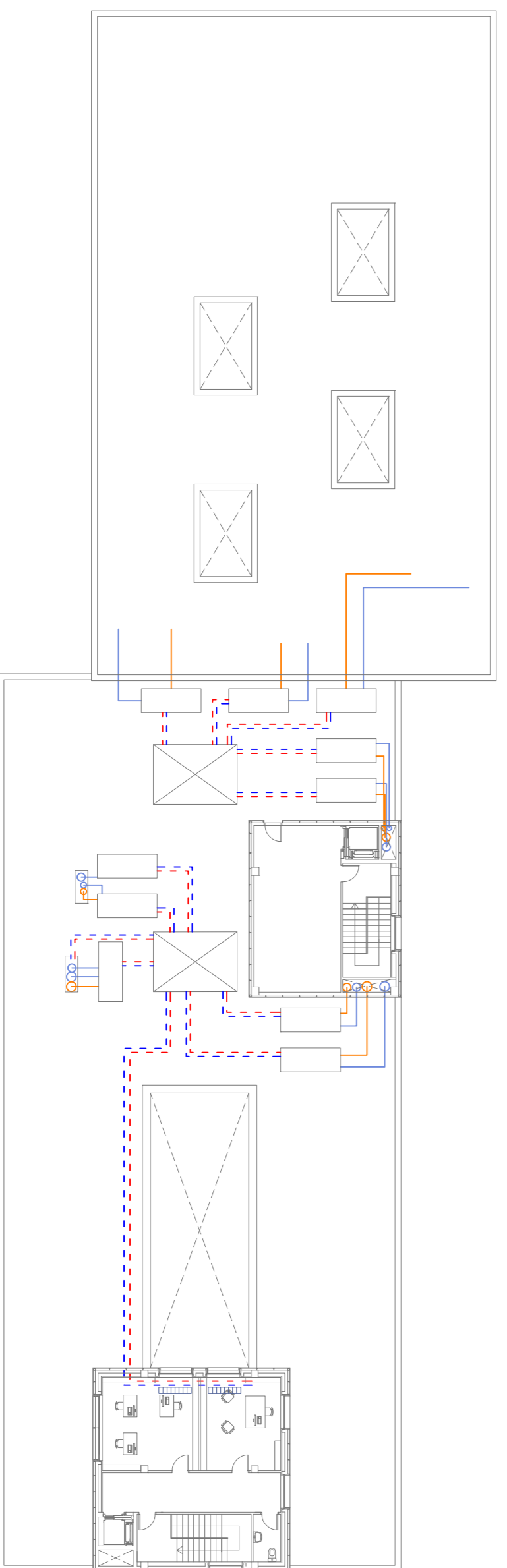
## Planta primera



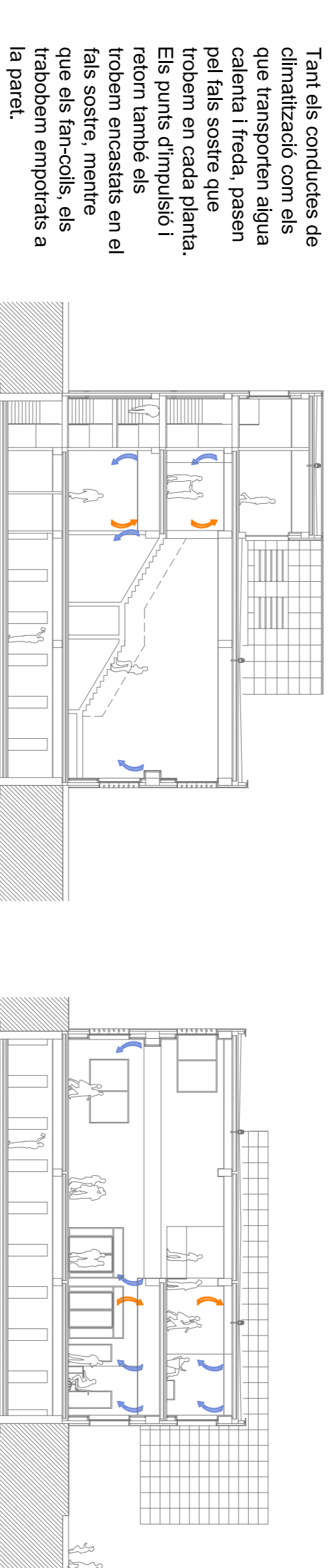
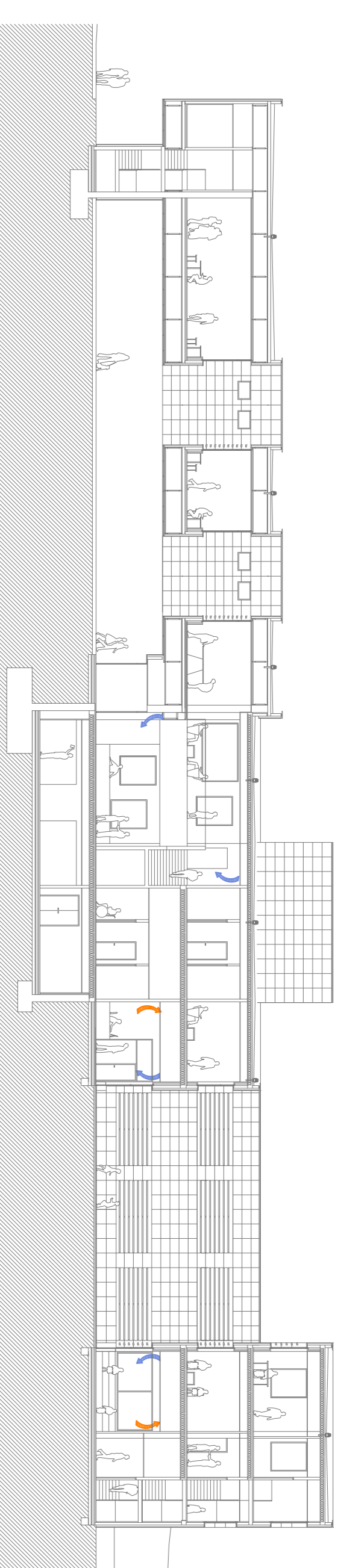
## Planta segona



## Planta coberta

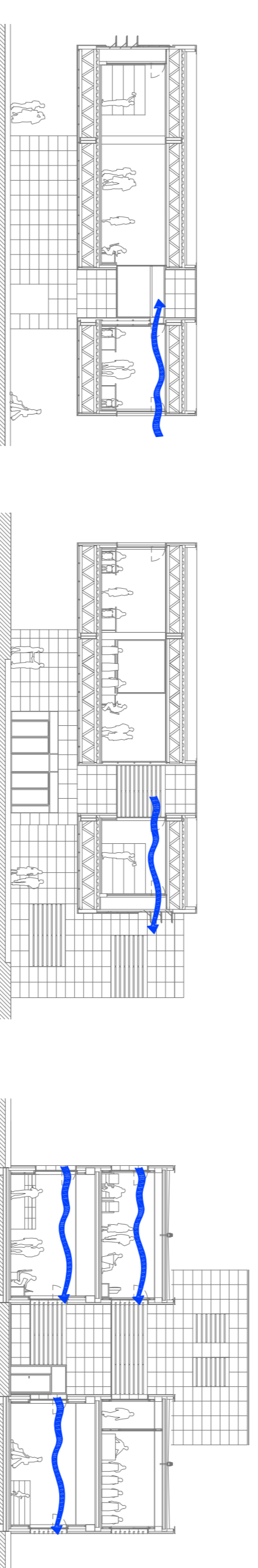


# Seccions climatització artificial



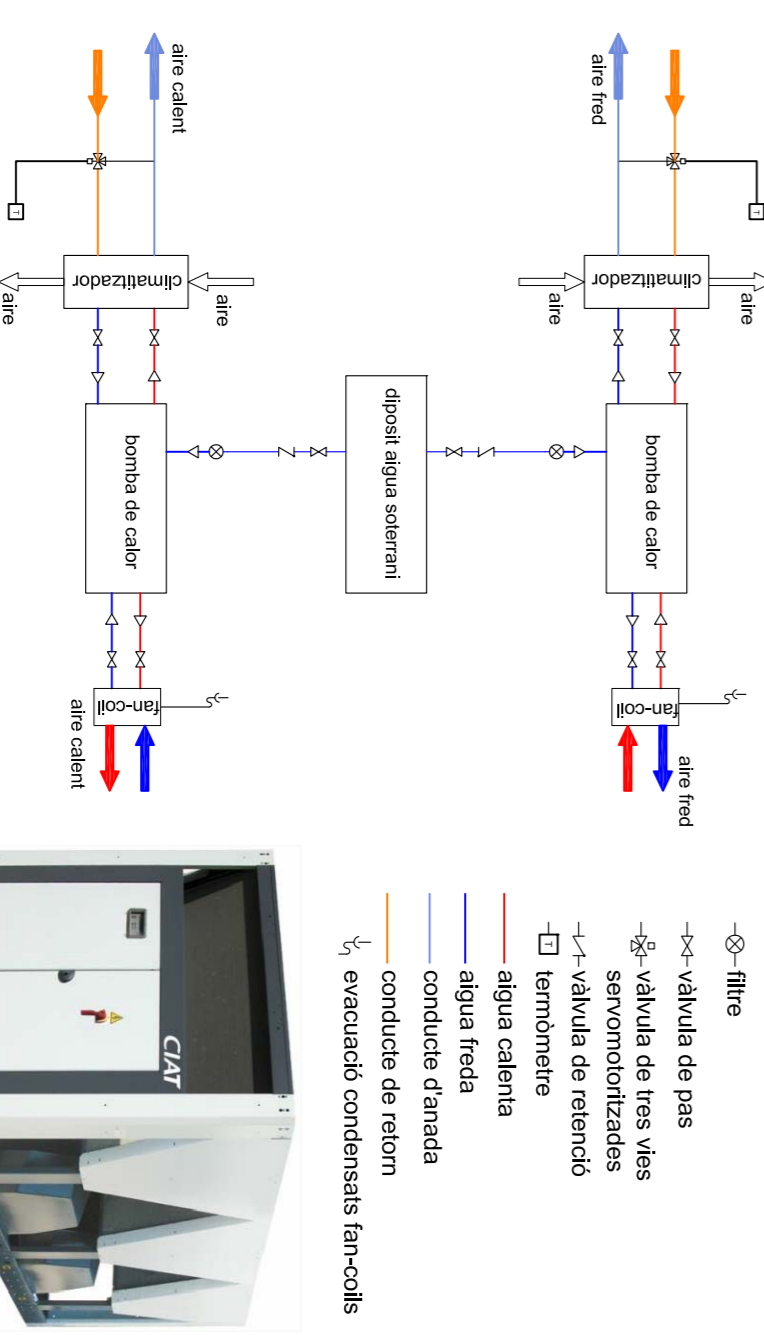
Tant els conductes de climatització com els que transporten aigua calenta i freda, passen pel fals sostre que trobem en cada planta. Els punts d'impulsió i retorn també els trobem embastats en el fals sostre, mentre que els fan-coils, els trobem embastats a la paret.

# Seccions ventilació natural



# Sistemes de climatització

**Explicació del sistema**  
La climatització de tots els espais de l'edifici es resol mitjançant una climatització per aire, per tal d'evitar condensacions. S'utilitzen dos tipus de climatització per aire, depenent de les dimensions de l'espai i de la freqüència del ús, els dos tipus de "saliment" d'aigua calenta o freda depenent dels requeriments climàtics, aquest aigua tractada tèrmicament la suministren les bombes de calor aigua-aigua situades a la coberta.



Bomba de calor aigua-aigua de l'empresa "Clair"

# Sistema aire-aire

Aquest sistema és utilitzat en espais de més grans dimensions i on el ús és continu. El sistema s'inicia a la coberta on hi trobem diferents climatitzadors (Unitats de tractament d'aire), un per a cada sector de climatització, aquests reben aigua calenta o freda procedent d'una de les bombes de calor. un cop tractat aquest aire en el climatitzador, es distribueix a través de conductes d'acer galvanitzat, aïllats tèrmicament, en recorregut descendent i després horitzontalment, a través del fals sostre, fins al punt d'impulsió. El circuit de retorn és igualment a través de conductes d'acer galvanitzat.



Els climatitzadors utilitzats són de l'empresa "Hydronic", model CCM 65, les seves dimensions seran variades, depenent del cabal que han de suministrar.

## Sistema aigua-aire

Aquest sistema és utilitzat en espais de petites dimensions i/o d'ús esporàdic (taules i oficines). La climatització d'aquests espais es fa mitjançant fan-coils, unitats de tractament d'aire, destinades a filtrar i refredar o escalfar les condicions ambientals, facilitant la recirculació de l'aire tractat, asseguren una ràpida porta a regim, combinant rapidesa i confort. Dissenyats amb baix nivell de soroll, reduït consum d'energia i alt rendiment. Els fan-coils per tal d'assegurar el seu funcionament necessiten d'aigua freda o calenta, que els hi és suministrada des d'una de les bombes de calor.



Fan-coil de l'empresa "Aermer" model Ventilassatori, la seva col·locació és embastat a la paret

# Biblioteca de Sarrià

Climatització - escala 1:250

