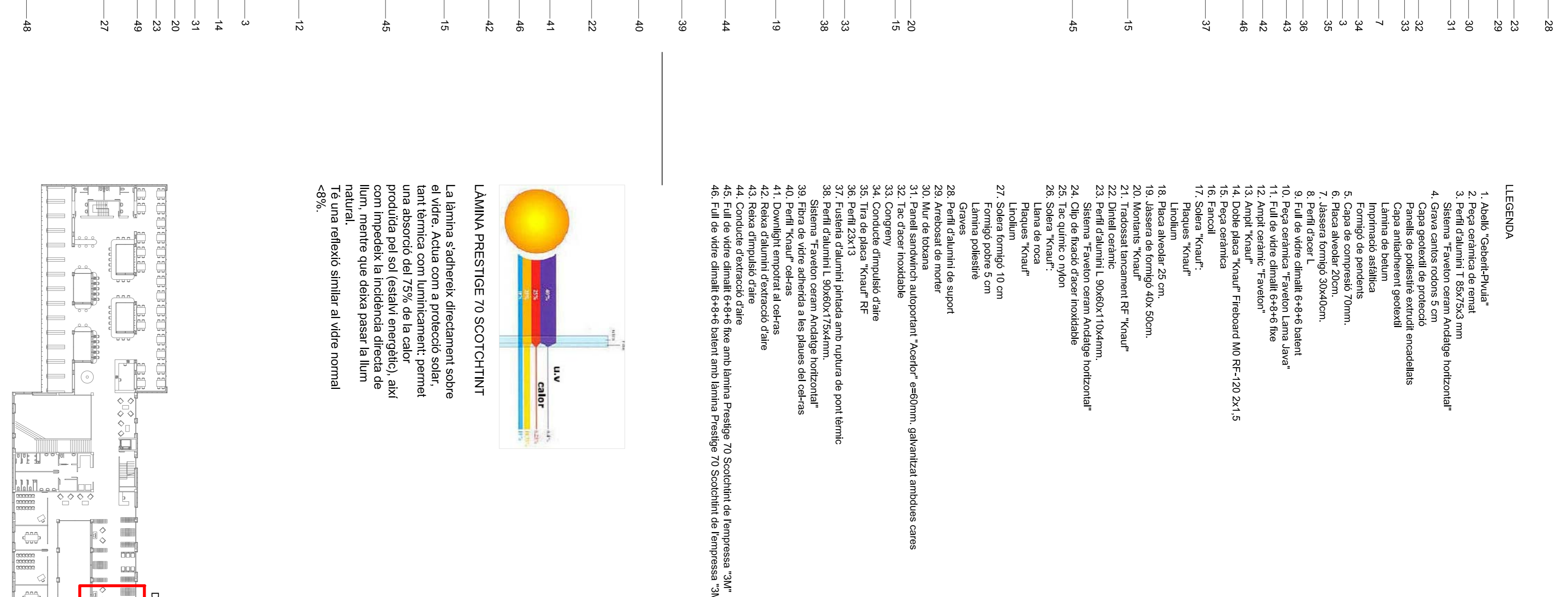


Biblioteca de Sarrià

Detall constructiu - escala 1:20



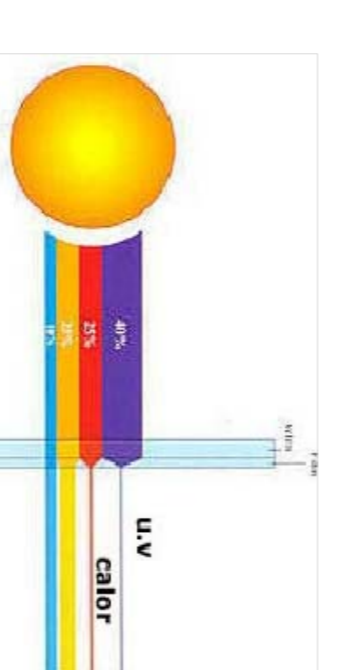
LEGENDA

1. Abelló "Geberit-Pruva"
2. Peça ceràmica de remat
3. Perfil d'alumini T 83x/53x3 mm
4. Sistema "Faveon" ceram Andalge horitzontial"
5. Gava carlots totons 8 cm
6. Capa de compressió 70mm.
7. Placa alveolar 30x40cm.
8. Perfil d'acer L
9. Full de vidre climatall 6+6+6 balent
10. Peça ceràmica "Faveon Lana Java"
11. Full de vidre climatall 6+6+6 fixe
12. Anopi "Knauf"
13. Anopi "Knauf"
14. Anopi "Knauf"
15. Peça ceràmica
16. Fancoll
17. Solera "Knauf"

18. Linòlium
19. Pica alveolar 25 cm.
20. Jassera de formigó 40x 50cm.
21. Montants "Knauf"
22. Tradossat tancament RF "Knauf"
23. Dintel ceràmic
24. Perfil d'alumini L 90x60x 110x4mm.
25. Sistema "Faveon" ceram Andalge horitzontial"
26. Clip de fixació d'acer inoxidable
27. Rac d'acer inoxidable
28. Rac d'acer inoxidable
29. Llena de fosa
30. Plagues "Knauf"

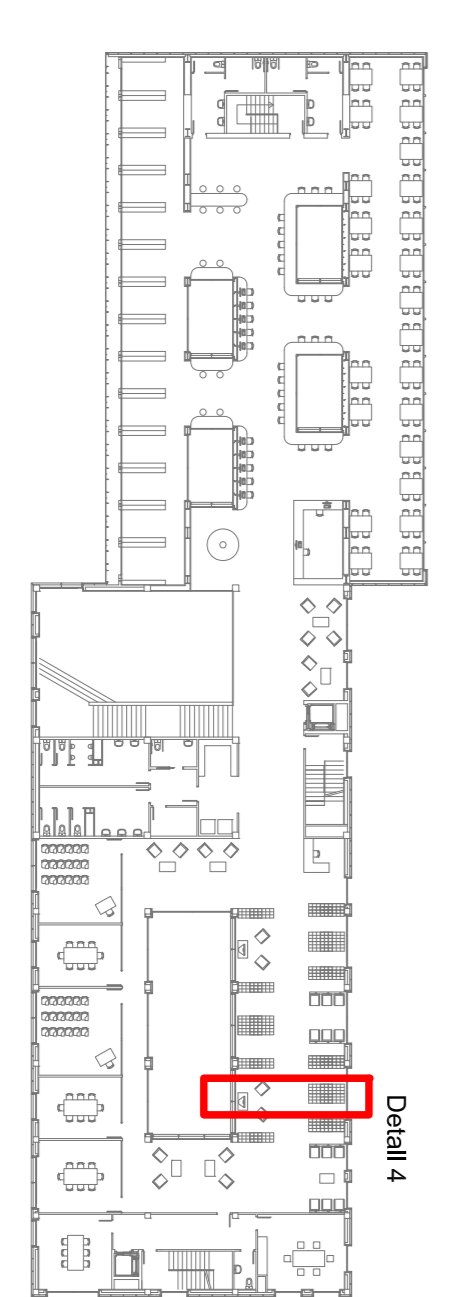
31. Linòlium
32. Solera formigó 10 cm
33. Formigó poltre 5 cm
34. Llena poliestirè
35. Graves
36. Perfil d'alumini de suport
37. Anel de morter
38. Mur de toxana
39. Panel sandwítx autopoortant "Xcelor" es=00mm, galvanitzat ambdues cares
40. Rac d'acer inoxidable
41. Congruy
42. Rac d'acer inoxidable
43. Tira de fosa
44. Tira de fosa
45. Plagues "Knauf"

46. Llena de fosa
47. Plagues "Knauf"
48. Linòlium
49. Solera formigó 10 cm
50. Formigó poltre 5 cm
51. Llena poliestirè
52. Graves
53. Perfil d'alumini de suport
54. Anel de morter
55. Mur de toxana
56. Panel sandwítx autopoortant "Xcelor" es=00mm, galvanitzat ambdues cares
57. Rac d'acer inoxidable
58. Congruy
59. Rac d'acer inoxidable
60. Tira de fosa
61. Tira de fosa
62. Plagues "Knauf"



LAMINA PRESTIGE 70 SCOTCHTINT

La lamina s'adhereix directament sobre el vidre. Actua com a protector solar, tant tèrmica com lumínicament: permet una absorció del 75% de la calor produïda pel sol (estíw energètic), així com impedeix la incidència directa de llum, mentre que deixa passar la llum natural. Té una relleixió similar al vidre normal <8%.



Detall 4

Josep Solé Mateu

P. F. C curs 2007-08

Tribunal 8