

LLUMENERS ESPECIFICADES



Plafó quadrat 55x55x17cm. Niquel mate LOREFAR serie AZOR



Aplic per exterior Alumini injectat 14 led 1,4W LOREFAR RACING APLIQUE LED

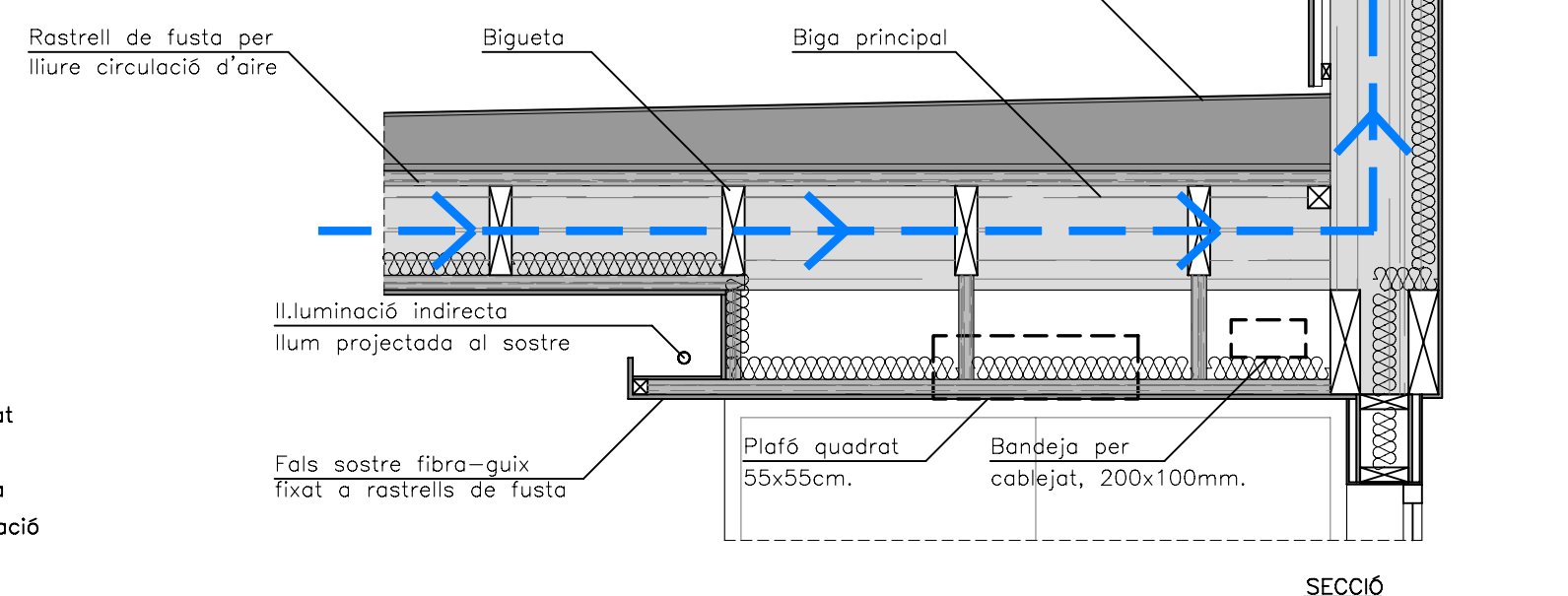
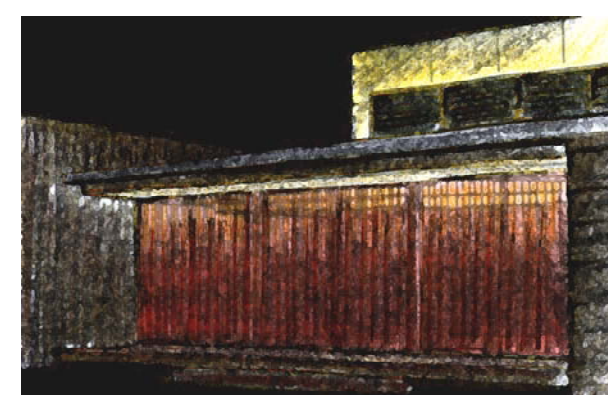


Poste exterior amb protecció Alçada 37cm. Alumini injectat LOREFAR ALFA POSTE

LLUMENERS NO ESPECIFICADES

- PUNT DE LLUM
- APLIC
- PUNT DE LLUM ENCASTAT
- PUNT FLUORESCENT
- PUNT FLUORESCENT DOBLE

VISTA NOCTURNA



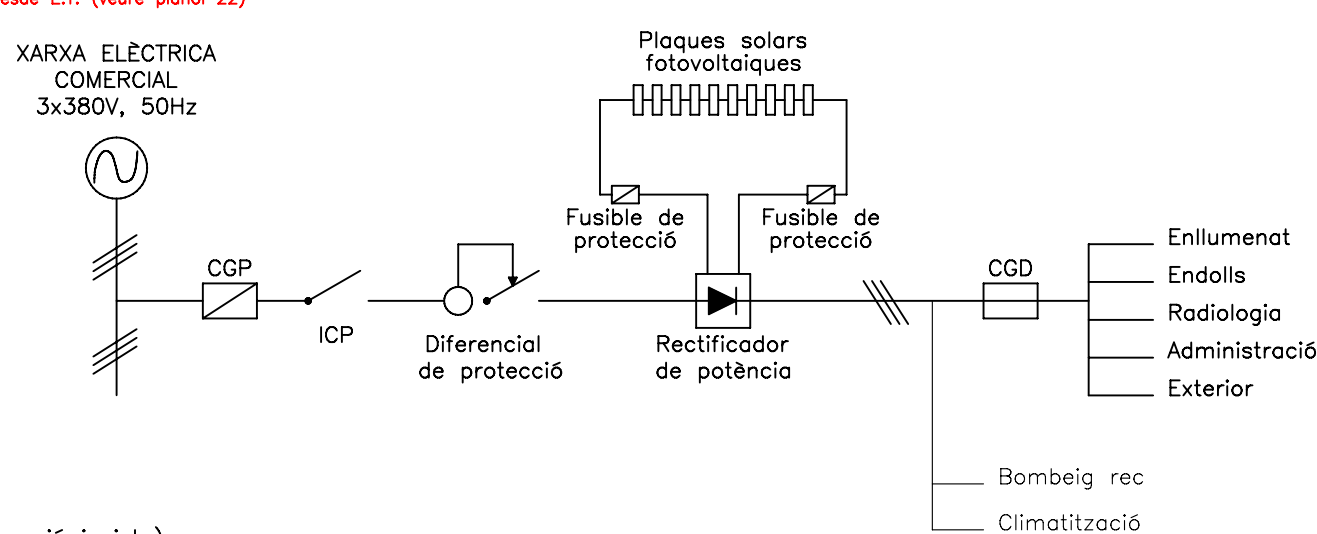
SECCIÓ

INSTAL·LACIÓ ELÈCTRICA

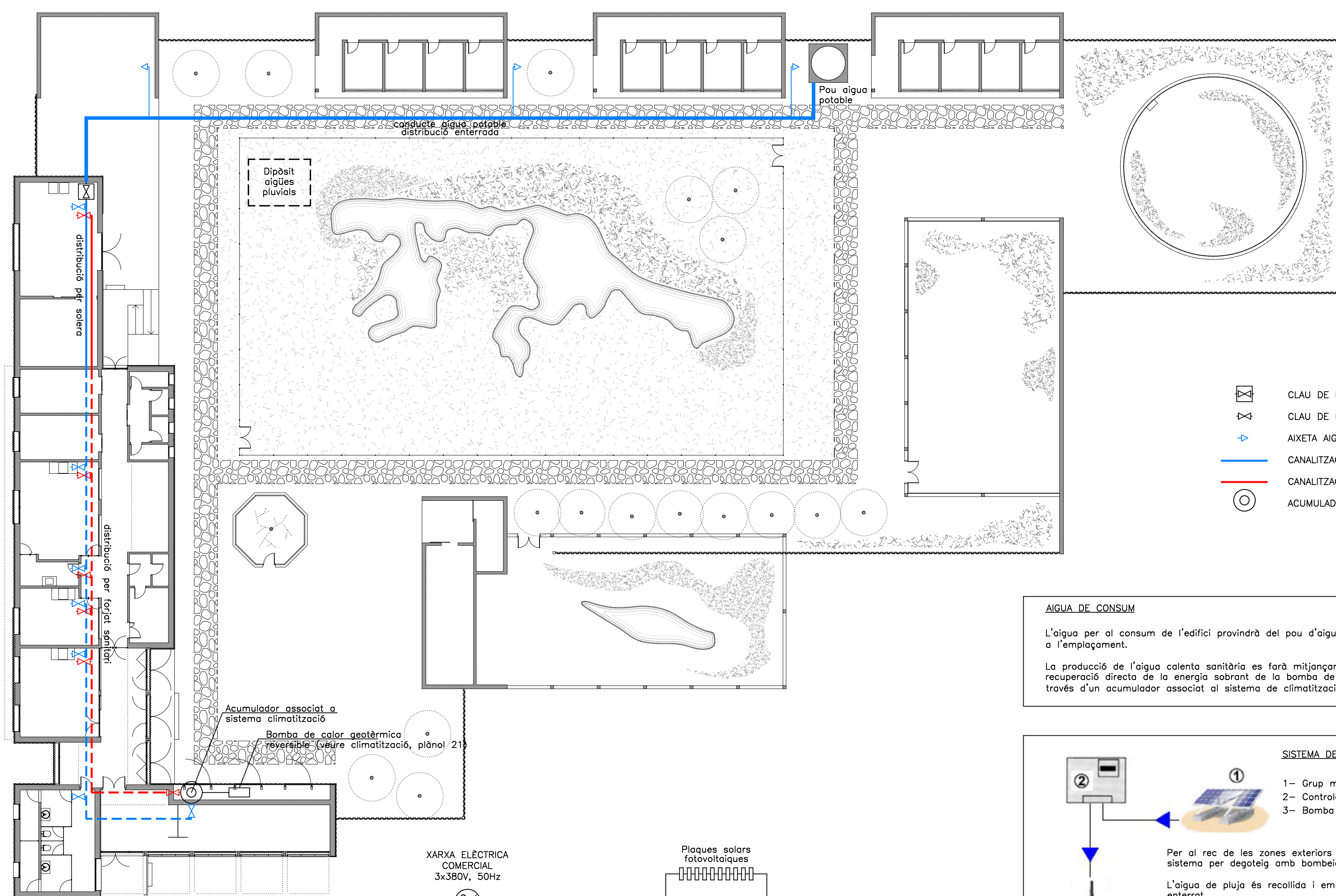
S'UTILITZARAN LÀMPADES DE BAIX CONSUM.

LA DISTRIBUCIÓ ES FARÀ PEL FALS SOSTRE BAIX, MITJANÇANT BANDEJA METÀL·LICA PER CABLEJAT. (veure secció)

PEL SEU FUNCIONAMENT ES POT DIR QUE ES TRACTA D'UN EDIFICI DE RÈGIM DIÛRN, EL QUE VOL DIR QUE A LES NITS RESTA TANCAT, IL·LUMINAT INTERIORMENT PER UNA LLEUGERA LLUM INDIRECTA PROVINENT DEL SALT DEL FALS-SOSTRE, DEIXANT-SE ENTREVEURE DESDE L'EXTERIOR. (veure secció i vista)



INSTAL·LACIÓ D'AIGUA



- CLAU DE PAS GENERAL
- CLAU DE PAS
- AIXETA AIGUA FREDA
- CANALITZACIÓ AIGUA FREDA
- CANALITZACIÓ AIGUA CALENTA
- ACUMULADOR

AIGUA DE CONSUM
L'aigua per al consum de l'edifici provindrà del pou d'aigua potable existent a l'emplaçament.
La producció de l'aigua calenta sanitària es farà mitjançant un sistema de recuperació directa de l'energia sobrant de la bomba de calor geotèrmica a través d'un acumulador associat al sistema de climatització (veure planol 21).

