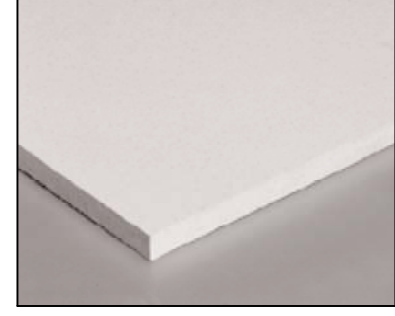




(1) AILLAMENT SEMIRRÍGID DE CELLULOSA



(2) PLACA GUIX-CELLULOSA



(3) MEMBRANA (SBS) AUTOPROTEGIDA



(4) PLACA LAMINAT ALTA PRESSIÓ CELLULOSA (REVESTIMENT INTERIOR)



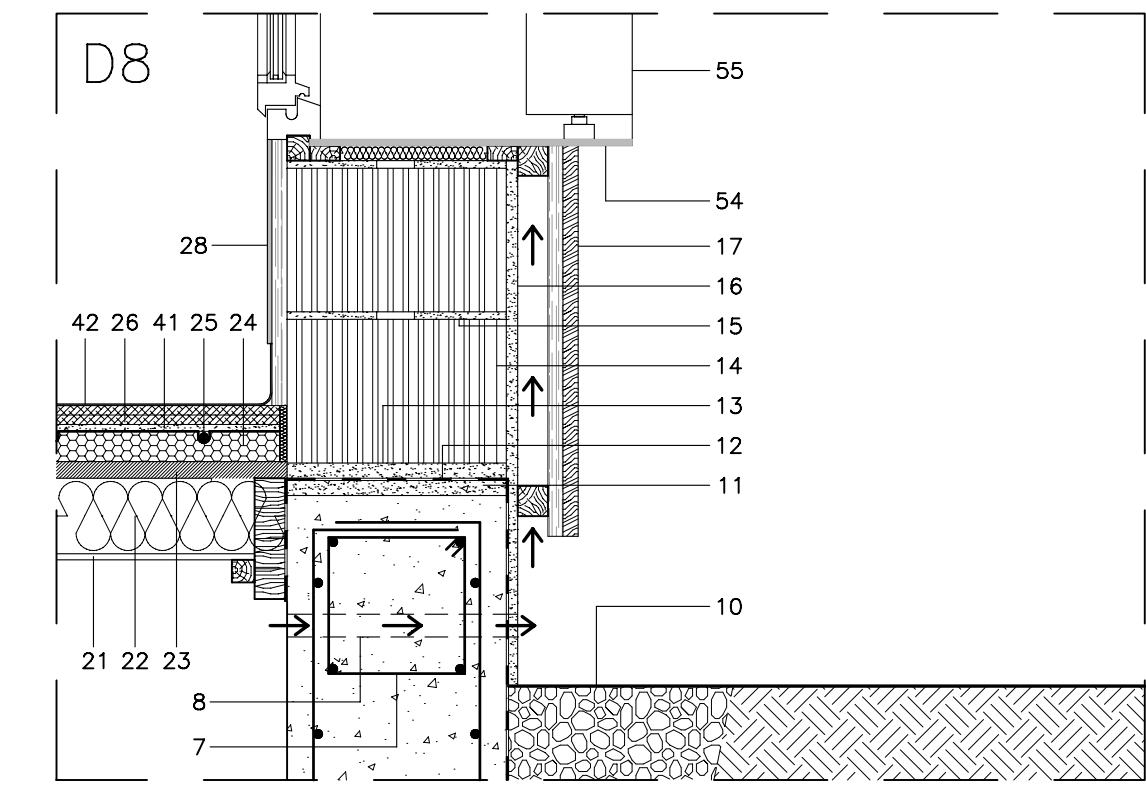
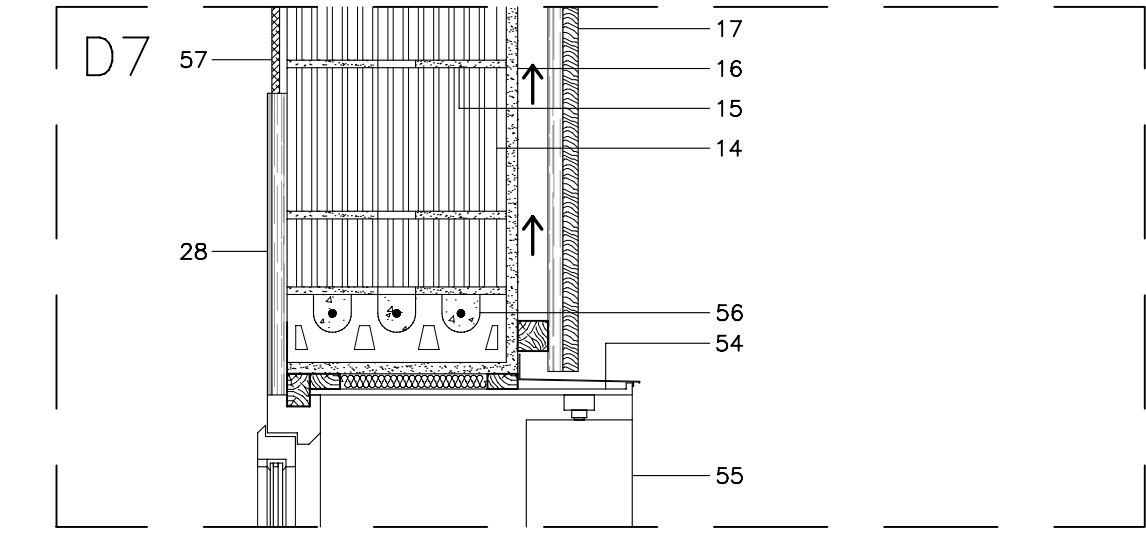
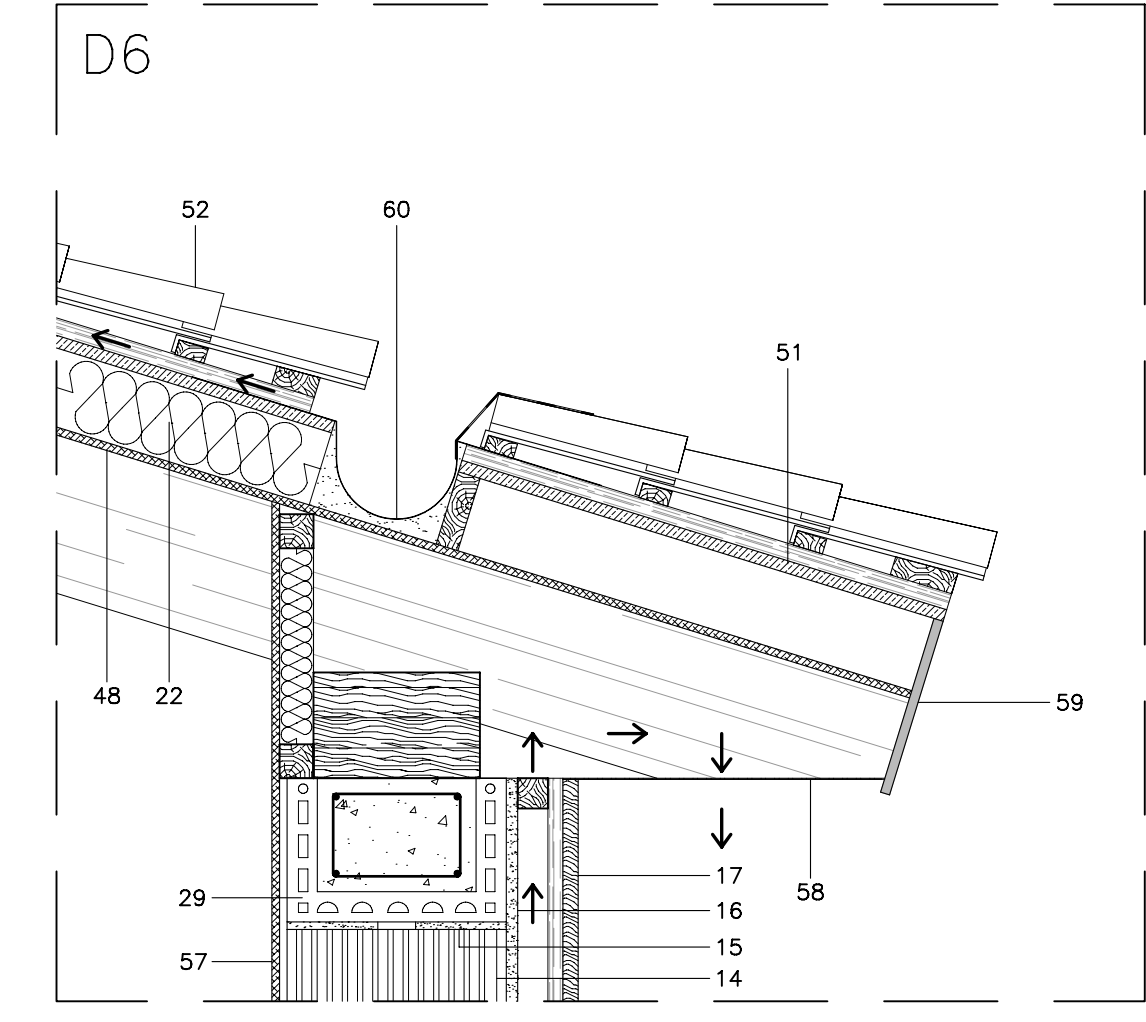
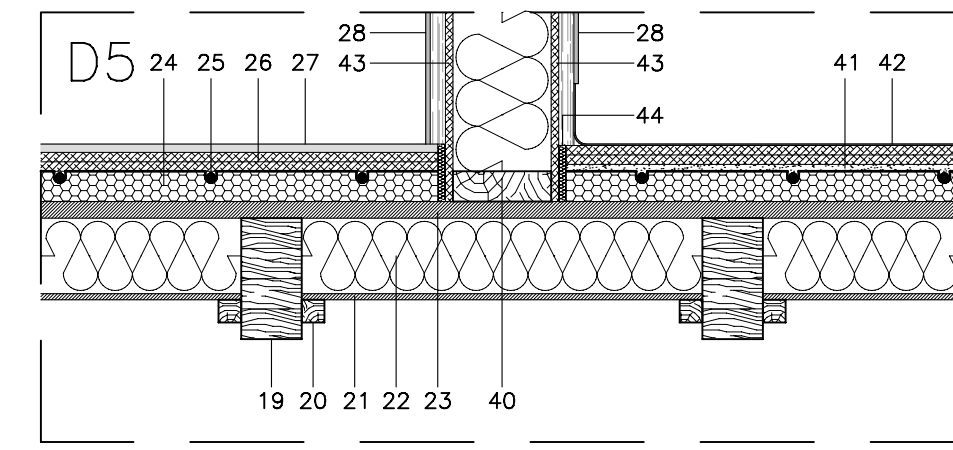
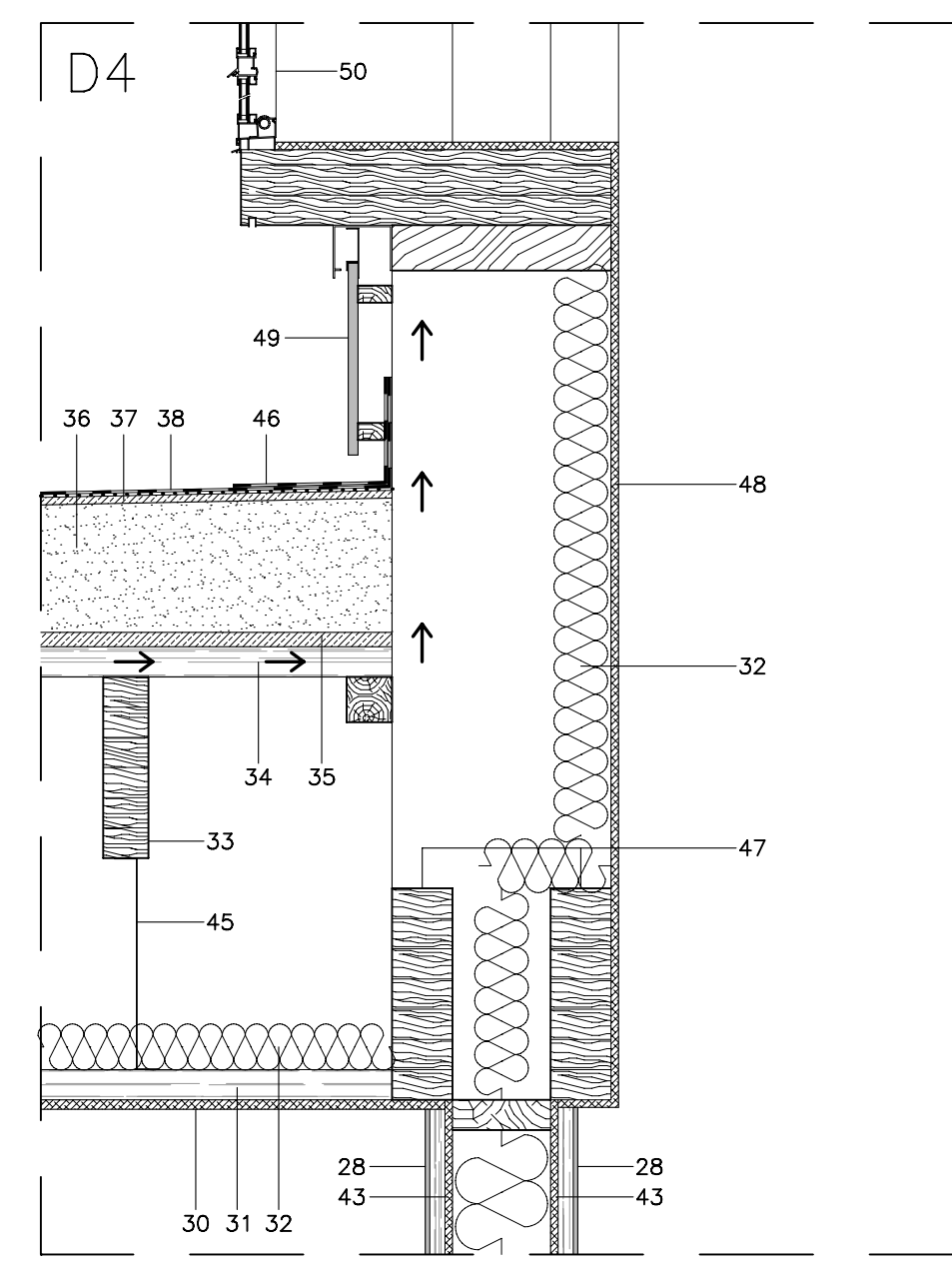
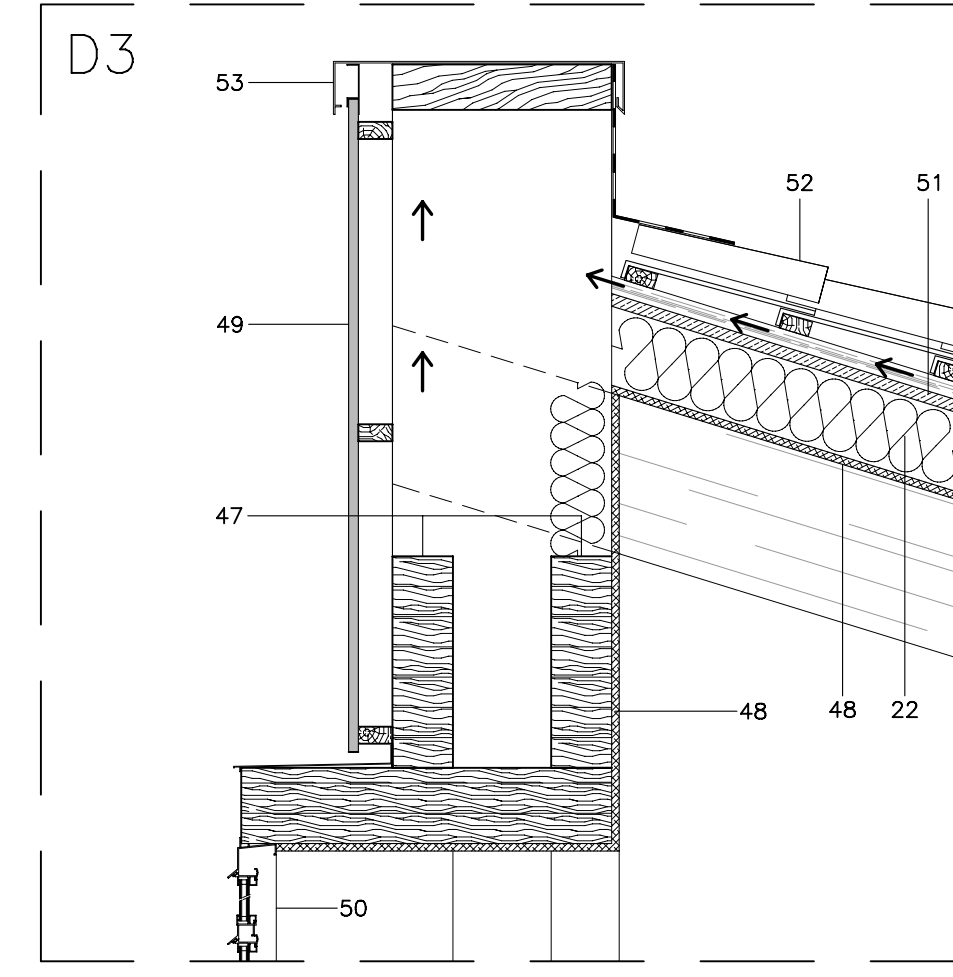
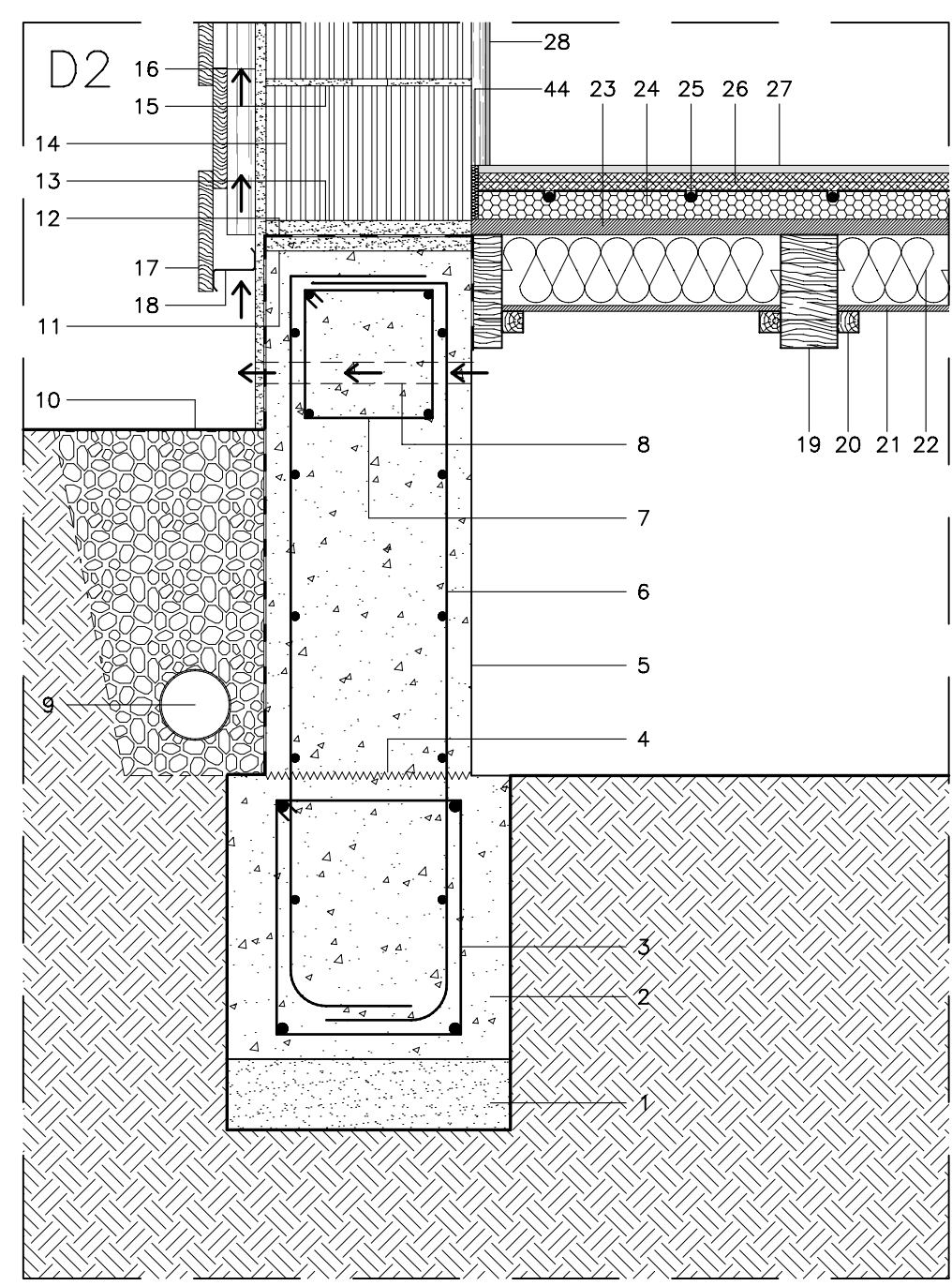
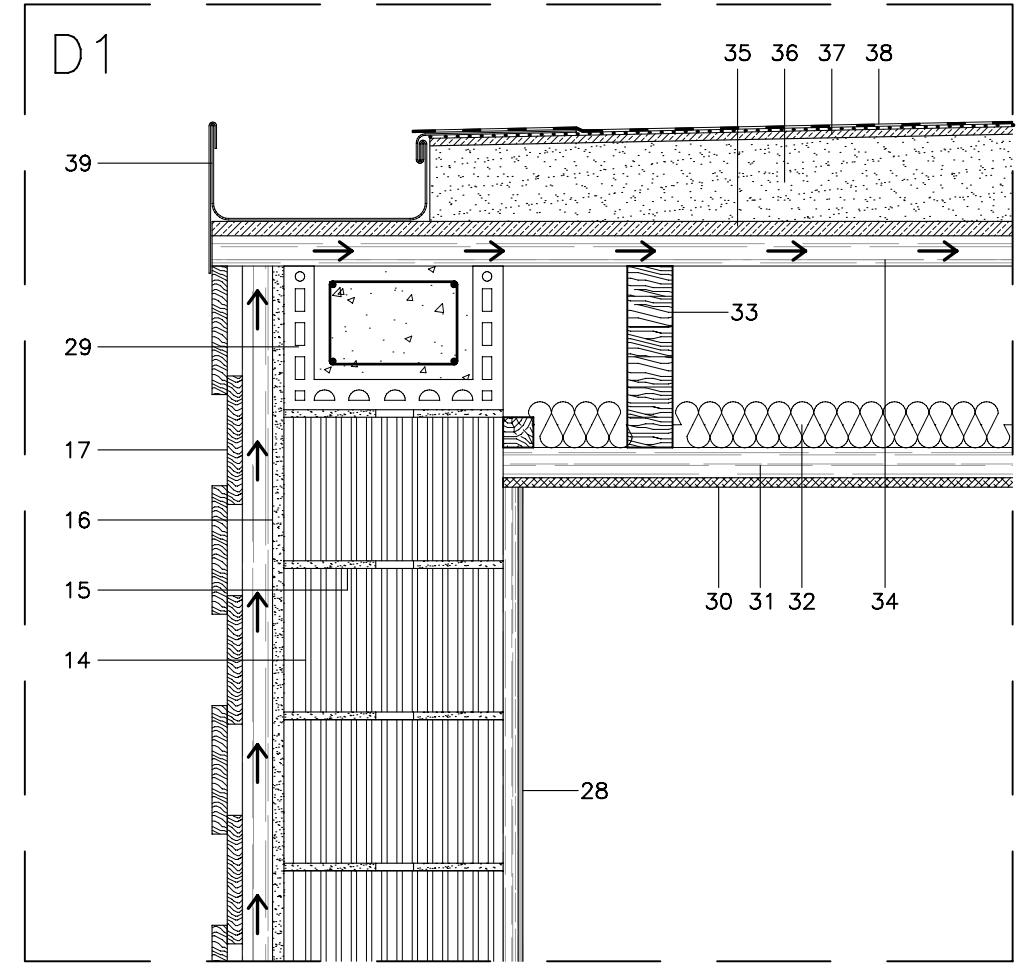
(5) TAULER ESTRATIFICAT FUSTA ALTA DENSITAT (REVESTIMENT EXTERIOR)



(6) FUSTA SENSE DESBASTAR (REVESTIMENT EXTERIOR)



(7) PAVIMENT DE LINOLEUM



- 1- FORMIGÓ DE NETEJA, 10 cm.
- 2- RASA DE FONAMENTACIÓ (R2), 40x40 cm.
- 3- ARMAT RASA R2, 4ø16, 1ø8 c/25
- 4- JUNTA DE FORMIGONAT RUGOSA
- 5- MURET DE FORMIGÓ ARMAT, 29 cm.
- 6- ARMAT DE MURET, #1ø12 C/20
- 7- CONGRENY, 4ø12, 1ø6 C/20
- 8- TUB DE VENTILACIÓ DE FORJAT SANITARI
- 9- TUB DE DRENATGE PERIMETRAL
- 10- GRAVES DE DRENATGE
- 11- MORTER DE REGULARITZACIÓ, 2 cm.
- 12- BARRERA ANTICAPILARITAT DE BETUM MODIFICAT AMB POLÍMERS, AUTOADHESIVA, PREVA IMPRIMACIÓ
- 13- MORTER DE PROTECCIÓ, 2 cm.
- 14- BLOC DE CERÀMICA ALLEUGERIT, 29 cm.
- 15- JUNTA DE MORTER DISCONTINUA
- 16- ARREBOSSAT DE MORTER, 15 mm.
- 17- REVESTIMENT DE LAMES DE FUSTA DE PI ROIG (170x20 mm.), SENSE DESBASTAR, TRACTADES EN PROFUNDITAT A L'AUTOCLAU AMB DISSOLVENT ORGÀNIC INCOLOR, SOBRE RASTRELLAT DE FUSTA DE PI (40x40 mm.) COLLAT MECÀNICAMENT AL PARAMENT VERTICAL (MATGE 6)
- 18- PERFIL "Z" DE PLANXA PERFORADA D'ACER GALVANITZAT
- 19- BIGA DE FUSTA LAMINADA (160x80 mm.) DE FORMACIÓ DE FORJAT SANITARI
- 20- RASTRELL DE FUSTA DE PI (30x30 mm.)
- 21- TAULER DE FIBRES ORIENTADES (OSB), 8 mm.
- 22- PANELL AILLANT SEMIRRÍGID D'ALTA DENSITAT DE CELLULOSA RECICLADA, 10 cm. (MATGE 1)
- 23- TAULER DE FIBRES ORIENTADES (OSB), 22 mm.
- 24- PLACA MOLDEJADA DE POLIESTIRE PER A COL·LOCACIÓ DE SISTEMA DE CALEFACCIÓ PER TERRA RADIANT, AMB XAPA CONDUCTORA HORIZONTAL INCORPORADA A LA CARA SUPERIOR
- 25- TUB CALEFACTOR
- 26- DOBLE PLACA DE GUIX I FIBRA DE CELLULOSA PROCEDENT DE RECICLATGE, 2x12,5 mm. (MATGE 2)
- 27- PARQUET LAMINAT, 11 mm., INSTALLAT FLOTANT
- 28- PLACA DE LAMINAT D'ALTA PRESSIÓ A BASE DE CELLULOSA I RESINES TERMOENDURIBLES, 6 mm., FIXADA MECÀNICAMENT SOBRE RASTRELLS (20x20 mm.) MITJANÇANT SISTEMA OCULT DE SUSPENSIÓ (MATGE 4)
- 29- PEÇA ESPECIAL DE CERÀMICA ALLEUGERIDA QUE SERVEIX D'ENCOFRAT PERMANENT DE CONGRENY PERIMETRAL
- 30- FALS SOSTRE DE PLACA DE GUIX I FIBRA DE CELLULOSA PROCEDENT DE RECICLATGE, 12,5 mm., ACABAT PINTAT AL PLÀSTIC LLIS
- 31- RASTRELLAT DE FUSTA DE PI (40x40 mm.) CLAVAT A BIGUETES DE COBERTA PER REBRE EL FALS SOSTRE
- 32- PANELL AILLANT SEMIRRÍGID D'ALTA DENSITAT DE CELLULOSA RECICLADA, 6 cm.
- 33- BIGUETA DE COBERTA DE FUSTA LAMINADA (240x60 mm.)
- 34- RASTRELLAT DE FUSTA DE PI (40x40 mm.) CLAVAT SOBRE BIGUETES DE COBERTA CREANT UNA CAMBRA D'AIRE VENTILADA ENTRE COBERTA I FALS SOSTRE
- 35- TAULER AGLOMERAT HIDRÒFUG, 19 mm.
- 36- RASTRELLAT DE FUSTA DE PI DE SECCIÓ VARIABLE PER FORMACIÓ DE PENDENT, REOMPLERT DE FIBRA DE CELLULOSA
- 37- TAULER AGLOMERAT HIDRÒFUG, 10 mm.
- 38- SISTEMA IMPERMEABILITZANT MONOCAPA DE MEMBRANA DE BETUM ELASTÒMER (SBS) AUTOADHESIVA, PREVA IMPRIMACIÓ DEL TAULER DE SUPORT, CARA SUPERIOR AUTOPROTEGIDA AMB GRÀNULS CERÀMICS COLOR BLANC (MATGE 3)
- 39- CANALÓ RECTANGULAR DE XAPA DE ZINC
- 40- PARAMENT VERTICAL DIVISORI D'ENTREMAT LLEUGER DE FUSTA DE PI (130x40 mm.) REOMPLERT DE PANELL AILLANT SEMIRRÍGID D'ALTA DENSITAT DE CELLULOSA RECICLADA, 10 cm.
- 41- GRANULAT MINERAL DE FORMIGÓ CEL·LULAR PER ANIVELLAR PAVIMENTS
- 42- PAVIMENT DE LINOLEUM, 2 mm. ADHERIT A LA SUPERFÍCIE DE SUPORT (MATGE 7)
- 43- PLACA DE GUIX I FIBRA DE CELLULOSA, 10 mm.
- 44- BANDA ELÀSTICA PERIMETRAL
- 45- ELEMENT DE SUSPENSIÓ DE FALS SOSTRE, D'ACER GALVANITZAT
- 46- BANDA IMPERMEABILITZANT (SBS) DE REFORÇ EN ZONES CRÍTQUES
- 47- ESTRUCTURA DE TRAVA DELS PÒRTICS DE FUSTA, FORMADA PER DOBLE BIGA DE FUSTA LAMINADA (280x80 mm.)
- 48- PLACA DE GUIX I FIBRA DE CELLULOSA, 10 mm., ACABAT PINTAT AL PLÀSTIC LLIS, FIXADA MECÀNICAMENT A L'ENTREMAT DE FUSTA
- 49- REVESTIMENT EXTERIOR DE TAULER ESTRATIFICAT DE FUSTA D'ALTA DENSITAT CONSTITUÏT PER FIBRES DE FUSTA O PAPER TRACTADES AMB RESINES FENÒLIQUES TERMOENDURIBLES, 13 mm. (MATGE 5)
- 50- FINESTRA DE LAMES DE VIDRE D'ACCIONAMENT ELÈCTRIC
- 51- TAULER AGLOMERAT HIDRÒFUG, 16 mm.
- 52- COBERTA DE TEULA CERÀMICA MIXTA, COLOCADA SOBRE UN SISTEMA DE DOBLE ENRASTRELLAT QUE PERMET LA CIRCULACIÓ LLIURE DE L'AIRE
- 53- REMAT DE FAÇANA DE XAPA DE ZINC
- 54- MARC D'OBERTURA DE TAULER ESTRATIFICAT DE FUSTA D'ALTA DENSITAT, 8 mm.
- 55- PROTECCIÓ SOLAR ORIENTABLE DE LAMES VERTICALS DE FUSTA I MECANISMES D'ACER INOXIDABLE
- 56- PEÇA ESPECIAL DE CERÀMICA ALLEUGERIDA PER FORMACIÓ DE DINTELL
- 57- PLACA DE GUIX I FIBRA DE CELLULOSA, 10 mm., TRASDOSSAT DIRECTE AMB PASTA DE SUBJECCIÓ, ACABAT PINTAT AL PLÀSTIC LLIS
- 58- XAPA PERFORADA DE ZINC, 1,5 mm.
- 59- REMAT DE VOLADIU DE TAULER ESTRATIFICAT DE FUSTA D'ALTA DENSITAT, 12,5 mm.
- 60- CANALÓ OCULT SEMICIRCULAR DE XAPA DE ZINC

