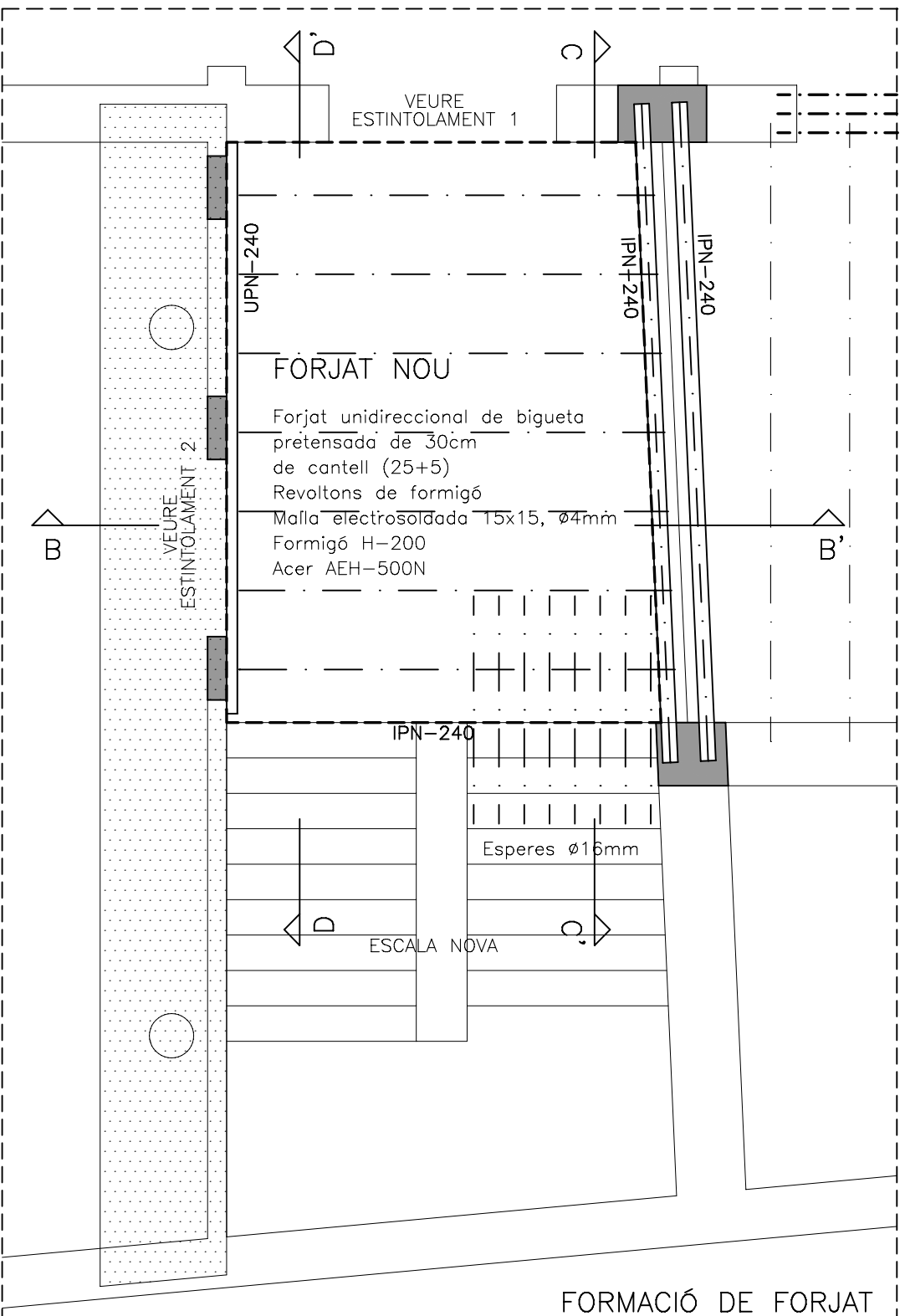
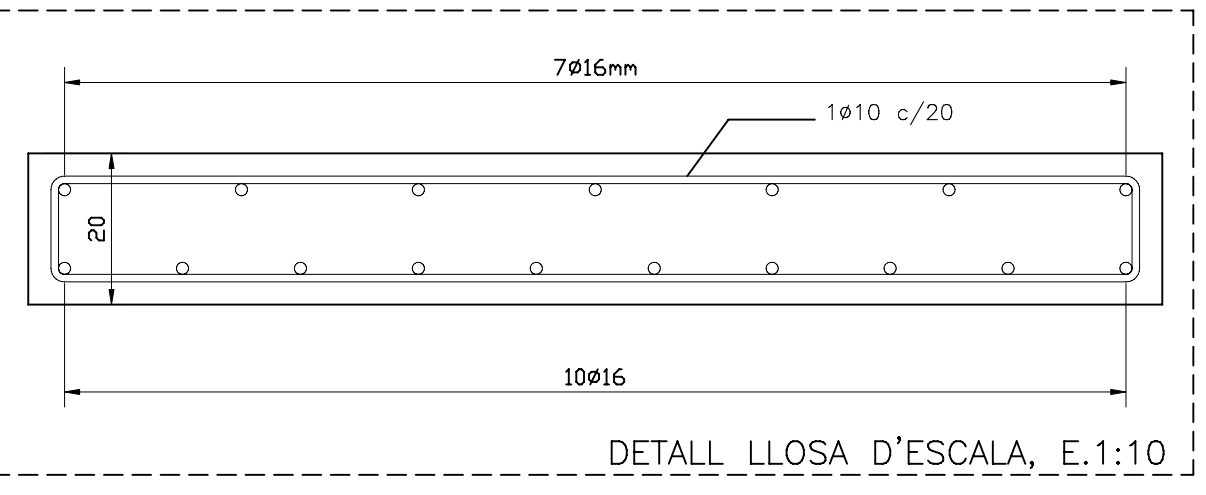


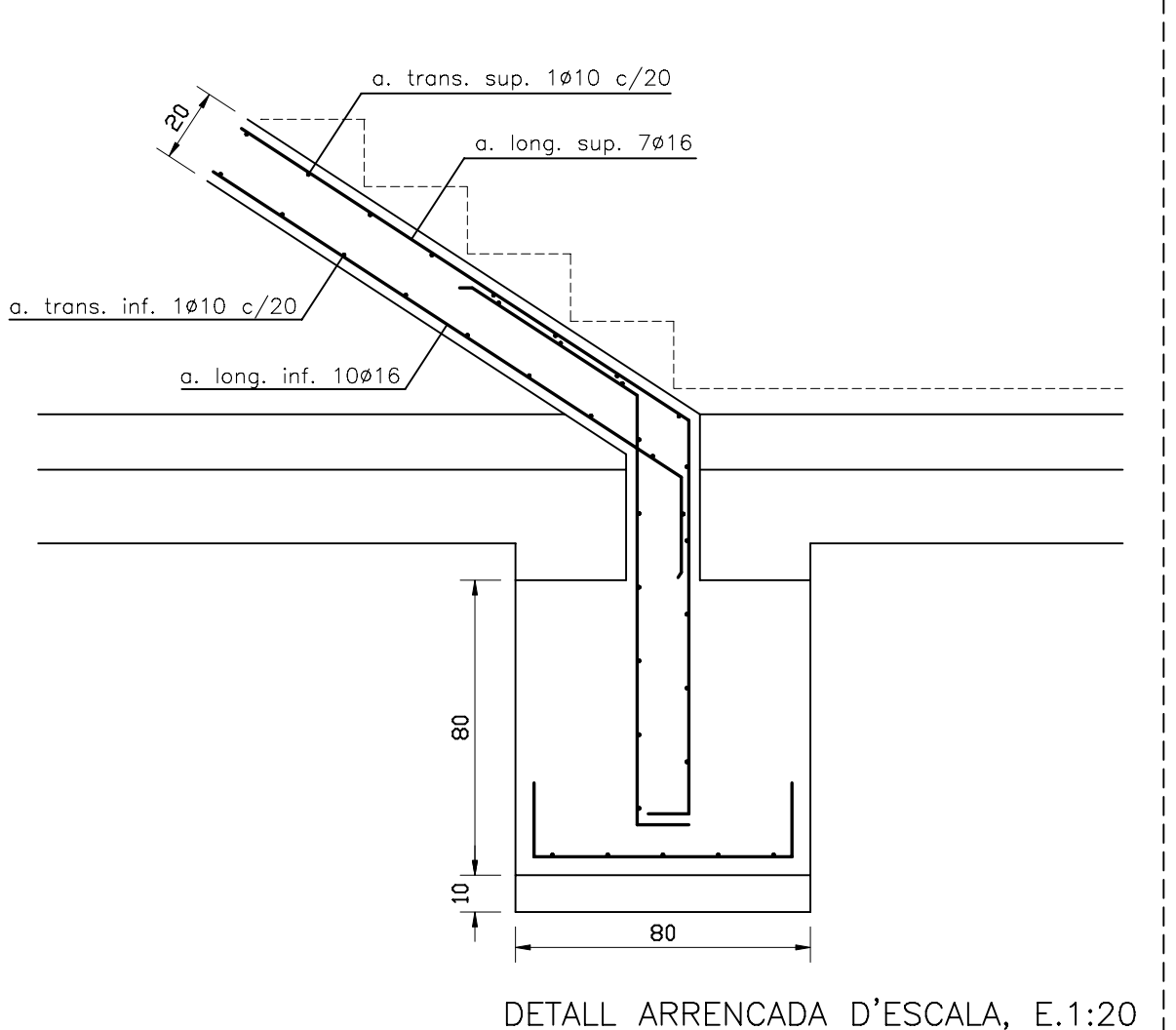
PLANTA, INDICACIÓ ZONES AFECTADES



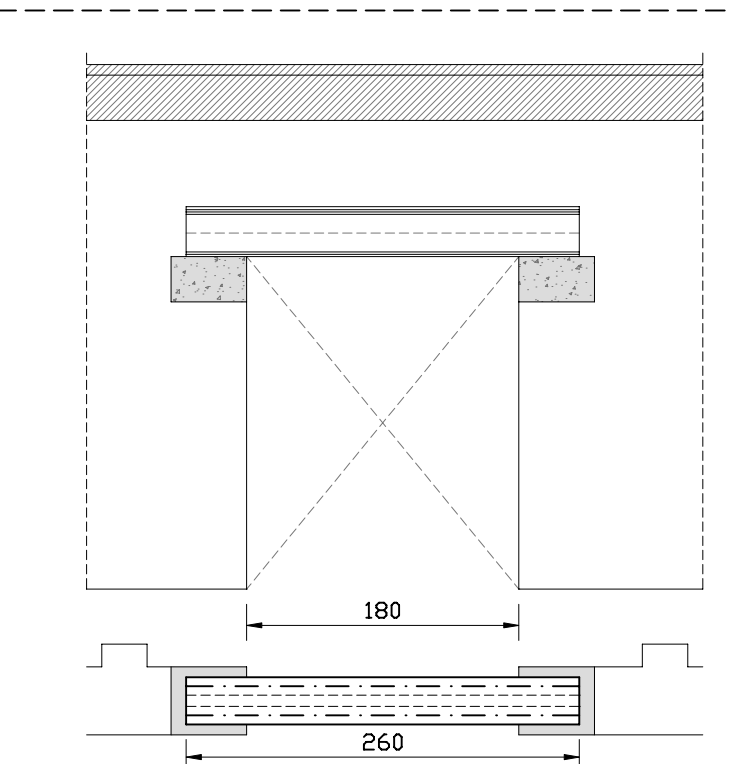
FORMACIÓ DE FORJAT



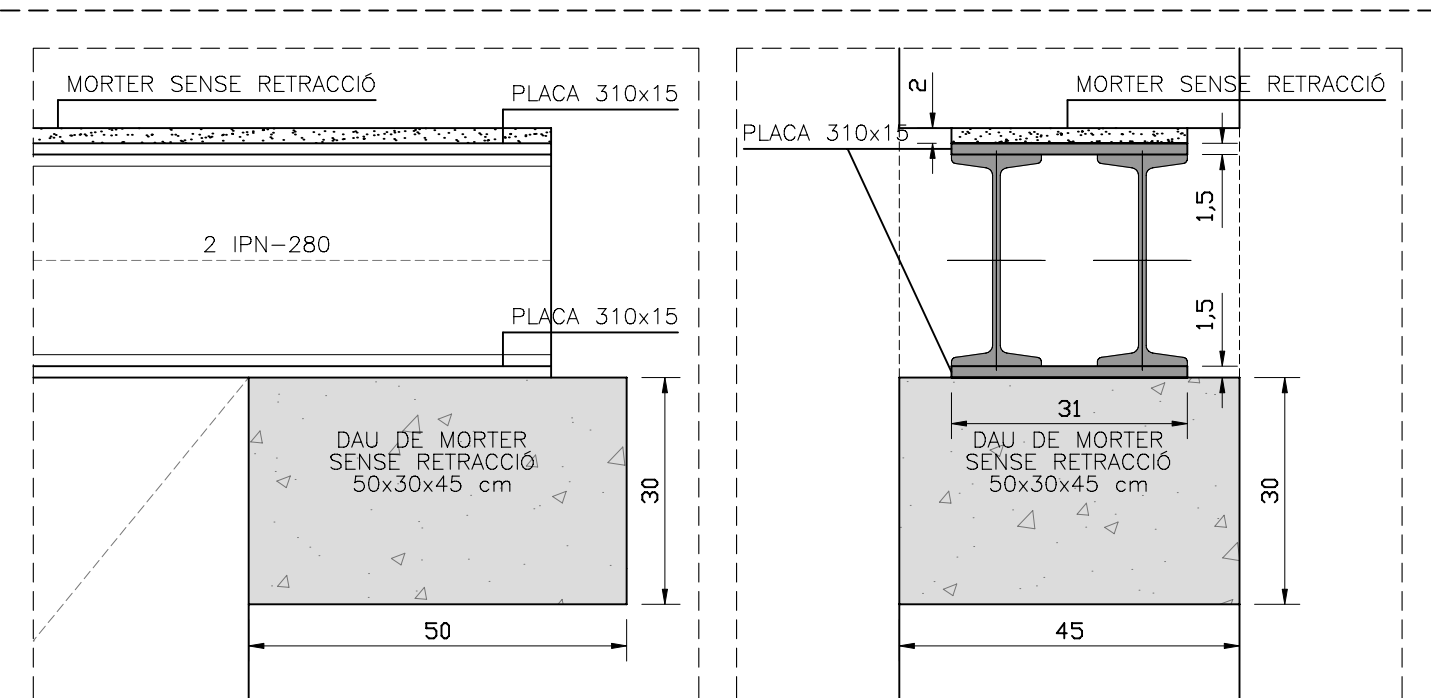
DETALL LLOSA D'ESCALA, E.1:10



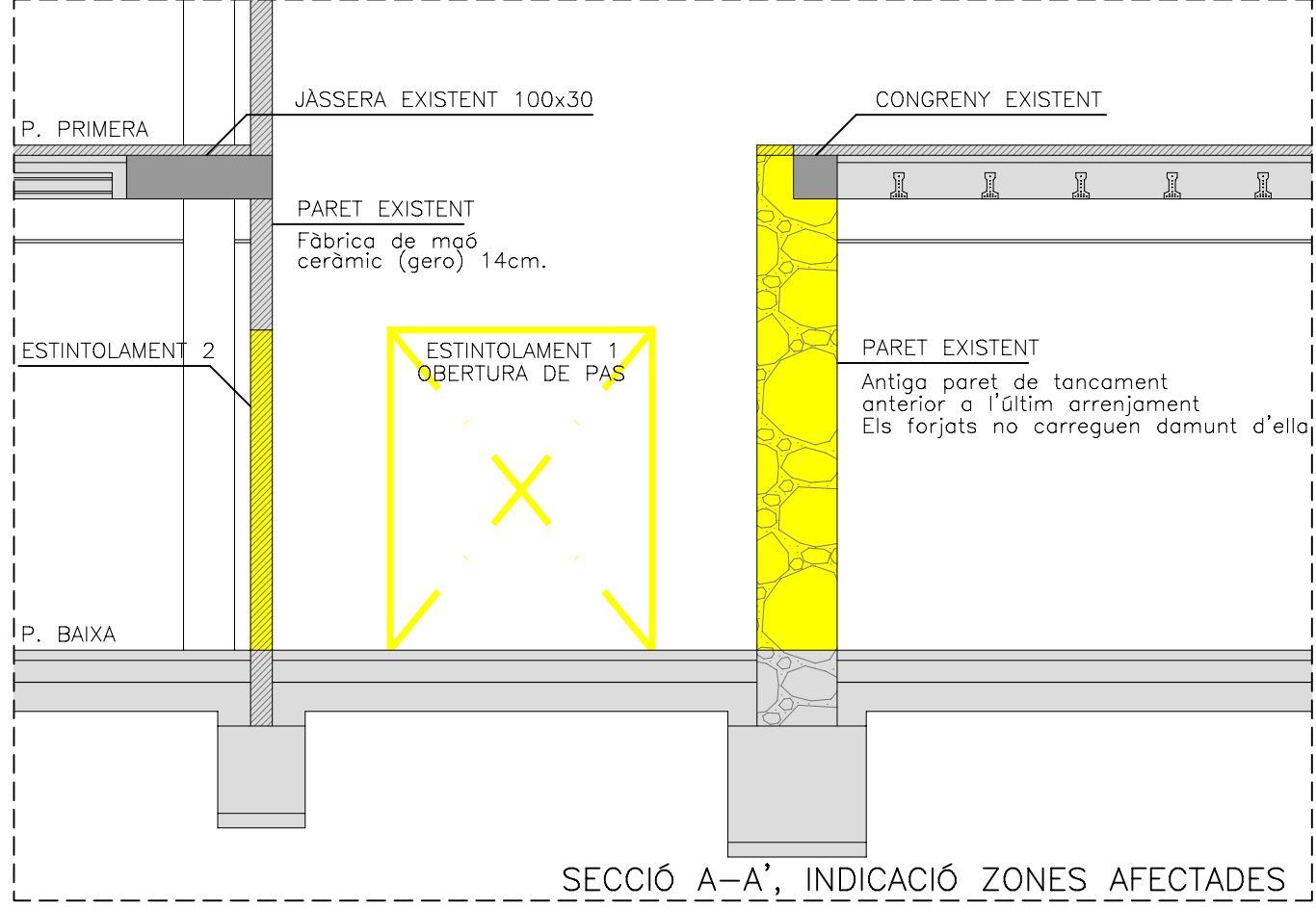
DETALL ARRENCADA D'ESCALA, E.1:20



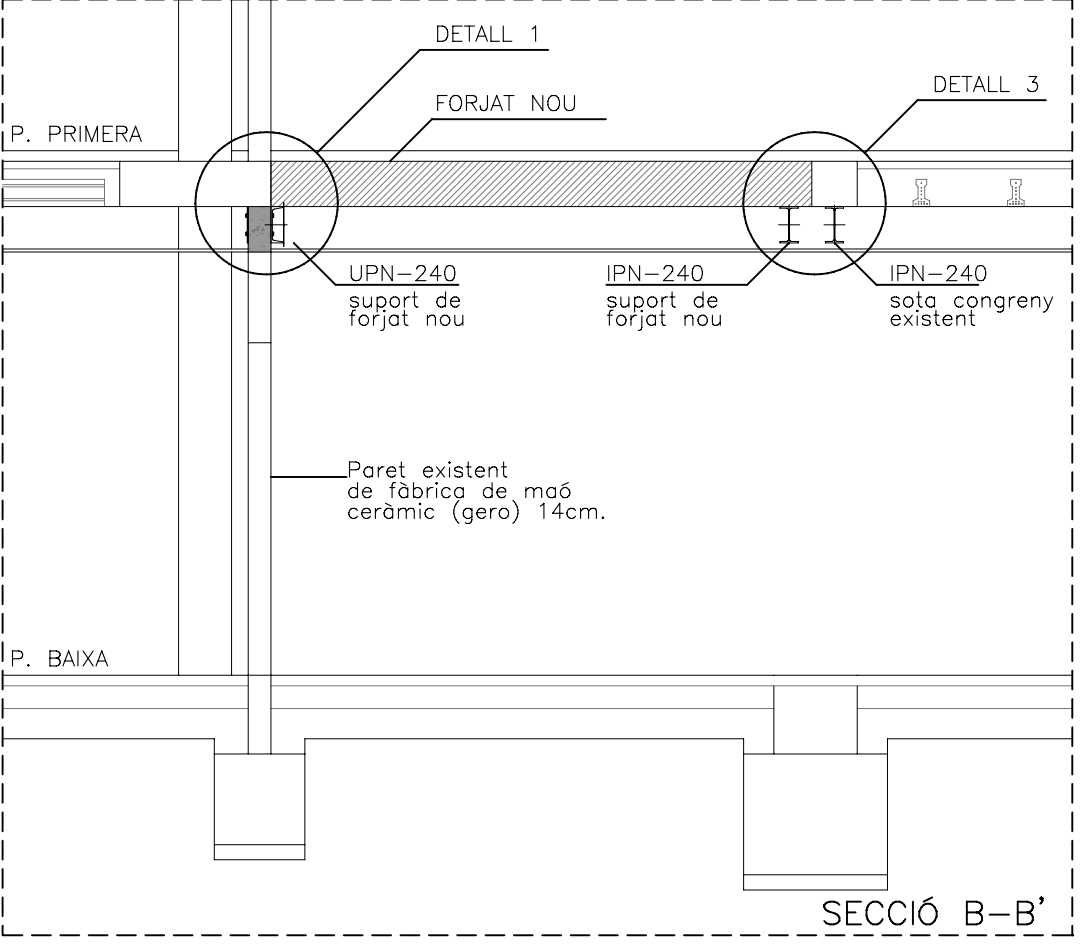
ESTINTOLAMENT 1, PARET DE PEDRA AGAFADA AMB MORTER DE CALÇ, 45 cm.



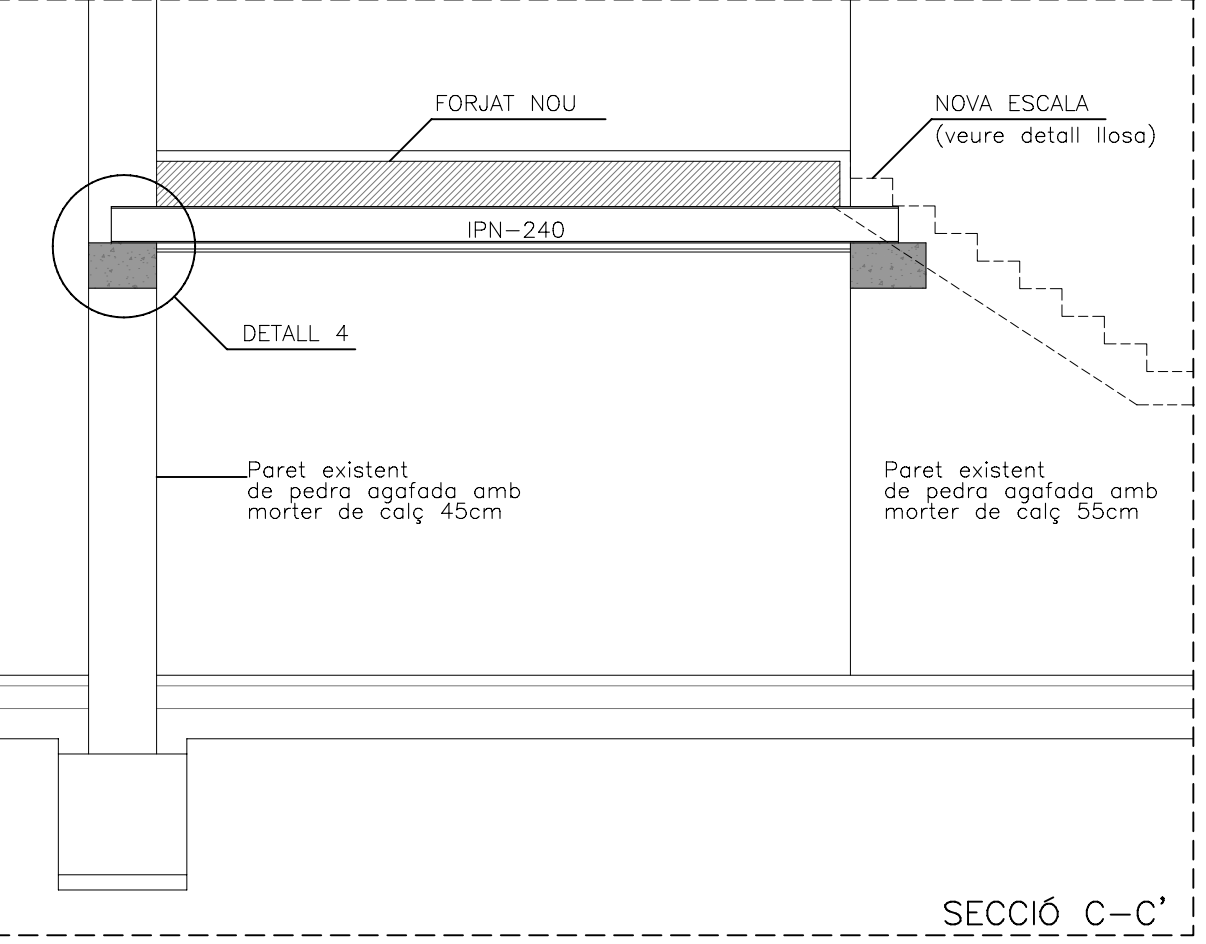
ESTINTOLAMENT 2, PARET DE FABRICA DE MAÓ CERÀMIC (GERO) 14 cm.



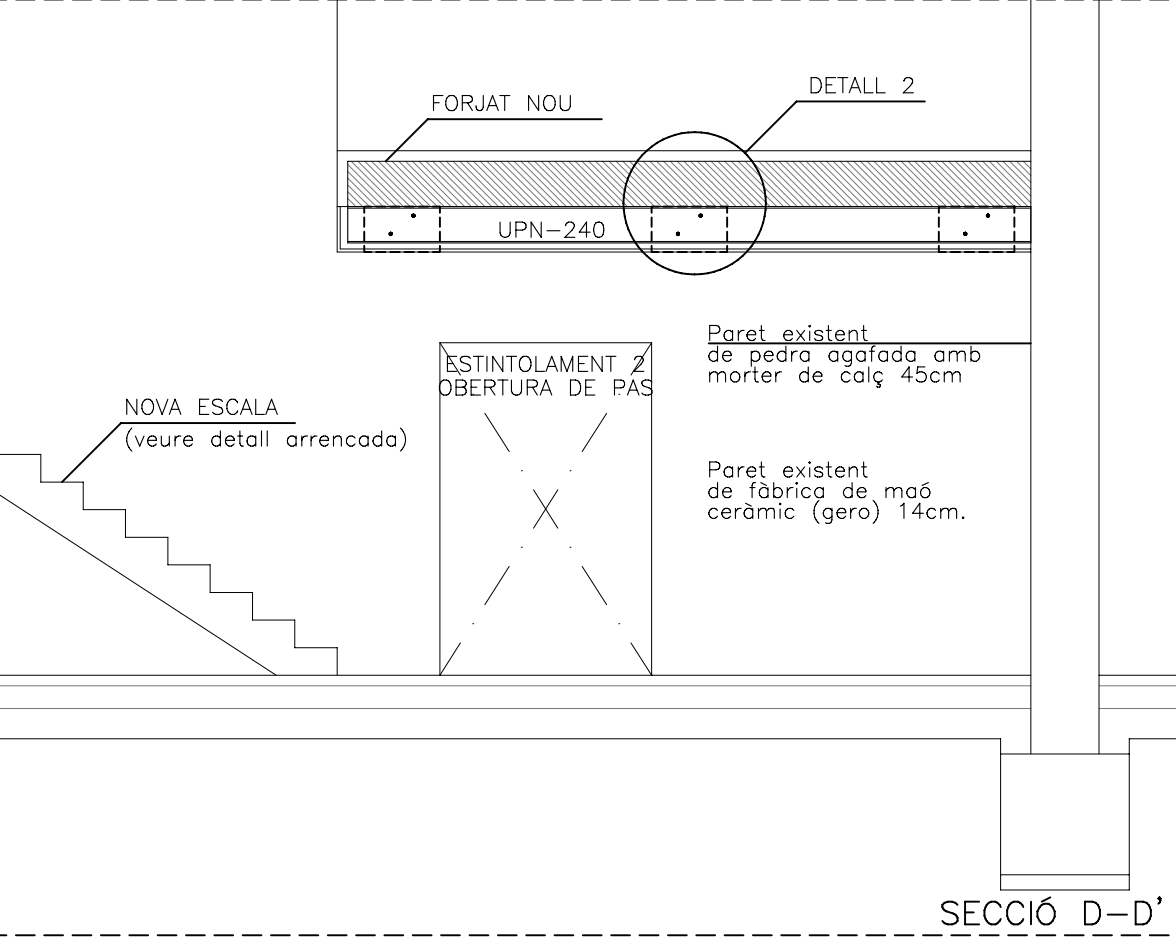
SECCIÓ A-A', INDICACIÓ ZONES AFECTADES



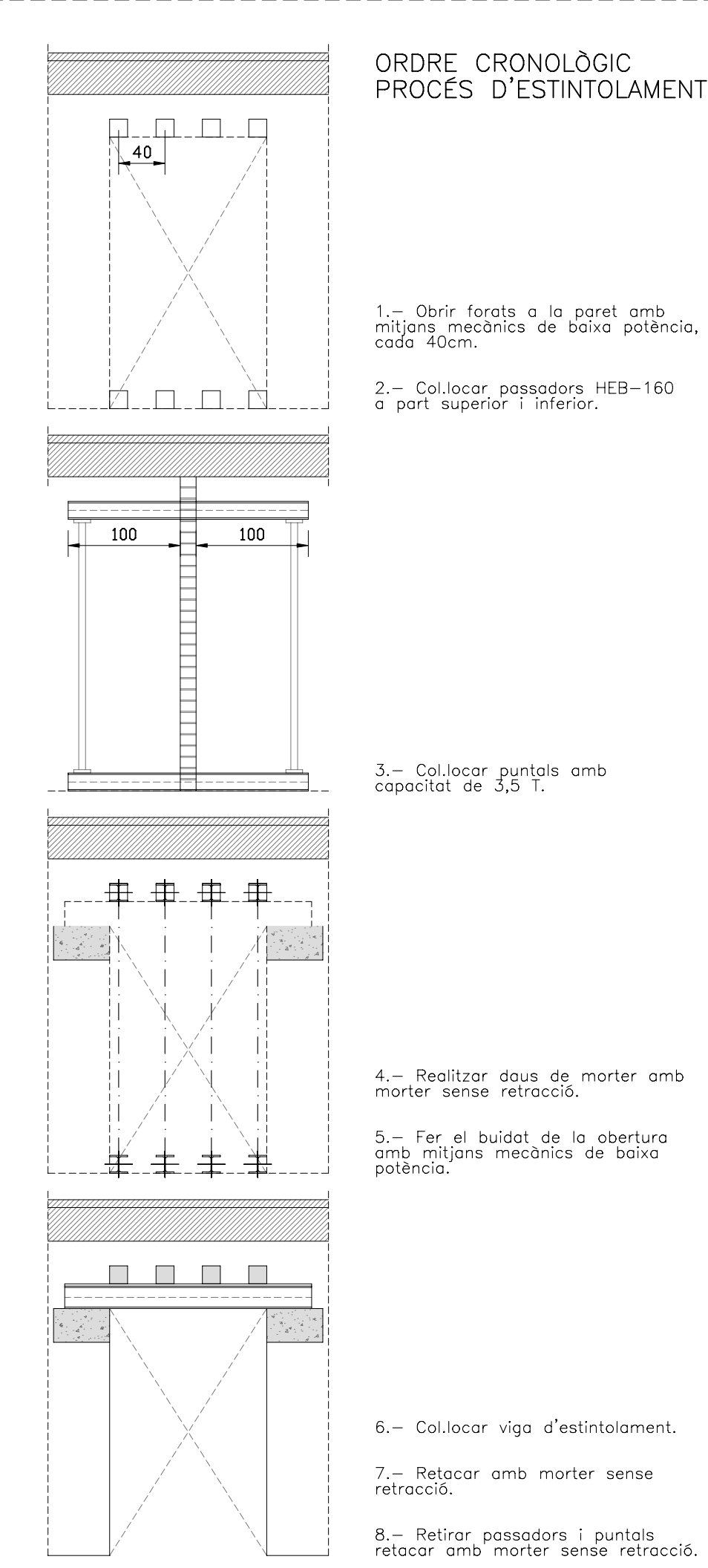
SECCIÓ B-B'



SECCIÓ C-C'

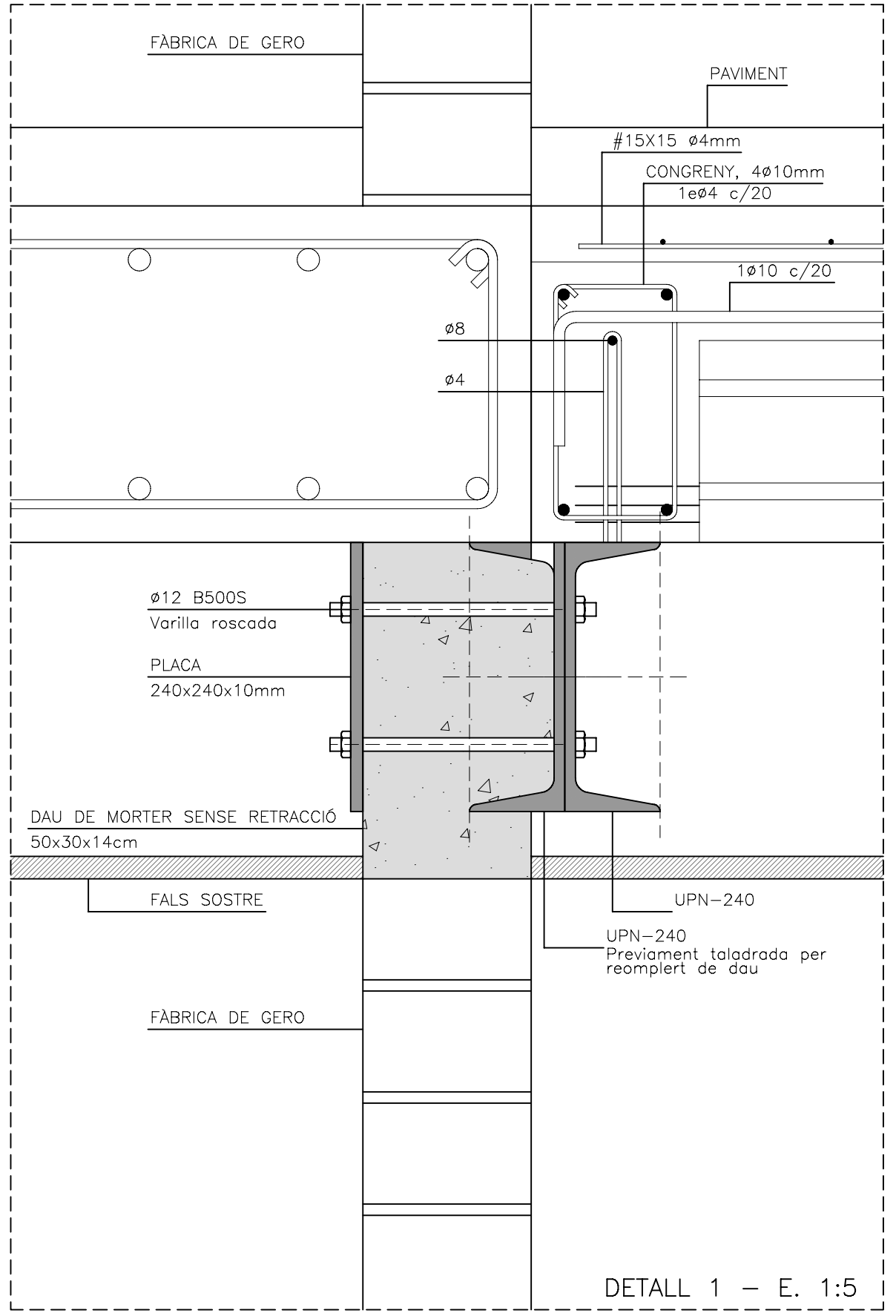


SECCIÓ D-D'

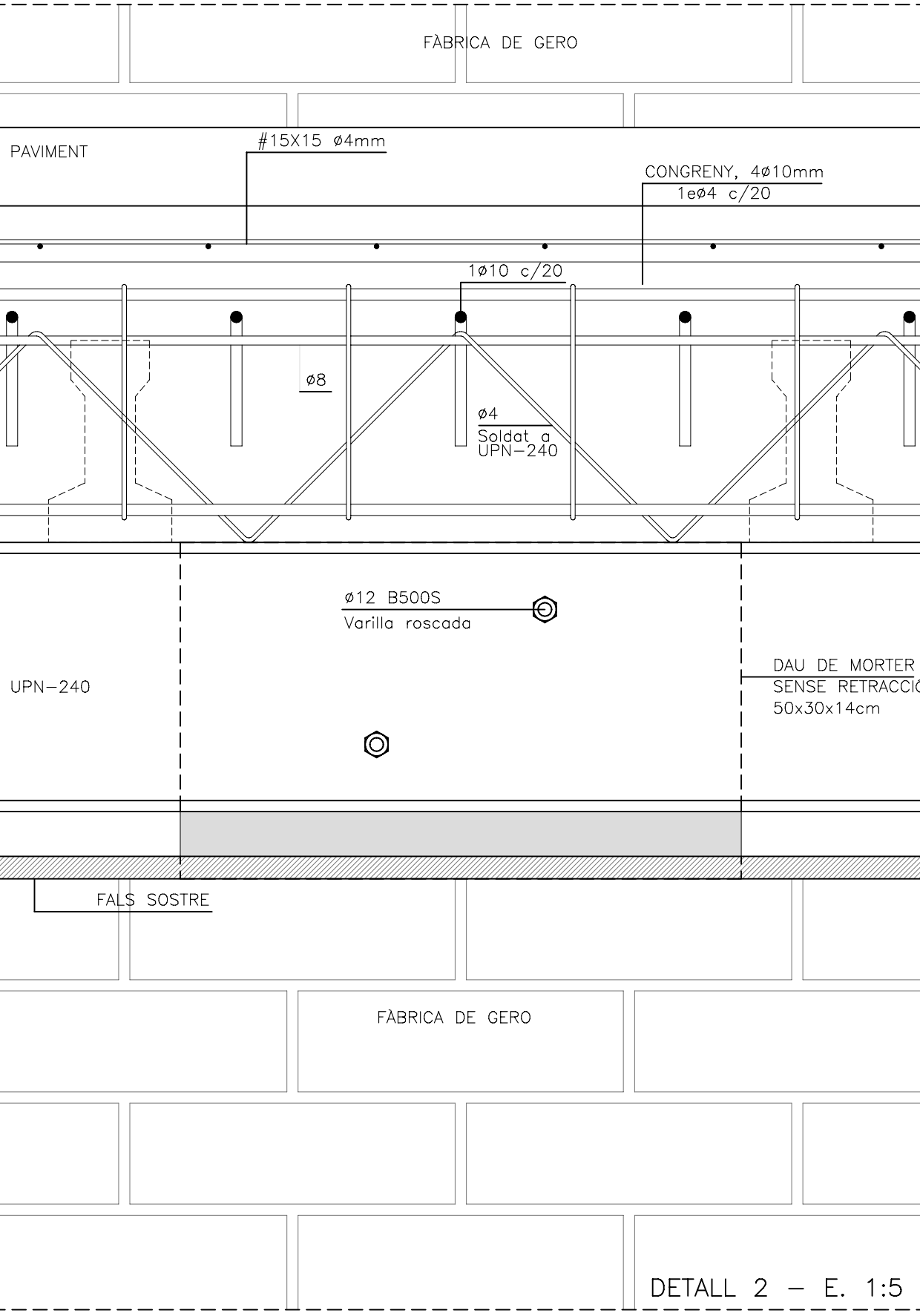


ORDRE CRONOLÒGIC PROCÉS D'ESTINTOLAMENT

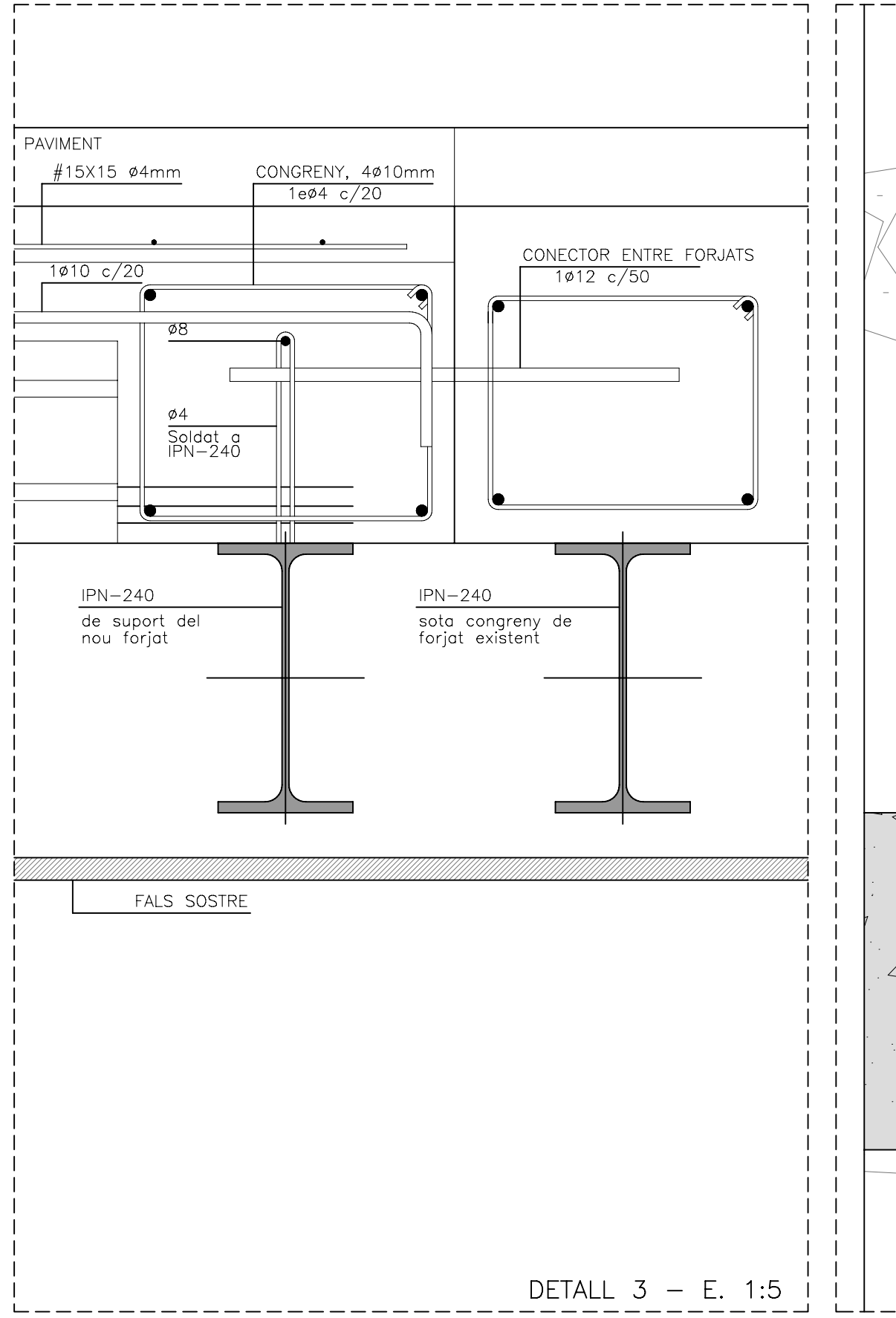
- 1.- Obrir forats a la paret amb mitjans mecànics de baixa potència, cada 40cm.
- 2.- Col·locar passadors HEB-160 a part superior i inferior.
- 3.- Col·locar puntals amb capacitat de 3,5 T.
- 4.- Realitzar daus de morter amb morter sense retracció.
- 5.- Fer el buidat de la obertura amb mitjans mecànics de baixa potència.
- 6.- Col·locar viga d'estintolament.
- 7.- Retacar amb morter sense retracció.
- 8.- Retirar passadors i puntals i retocar amb morter sense retracció.



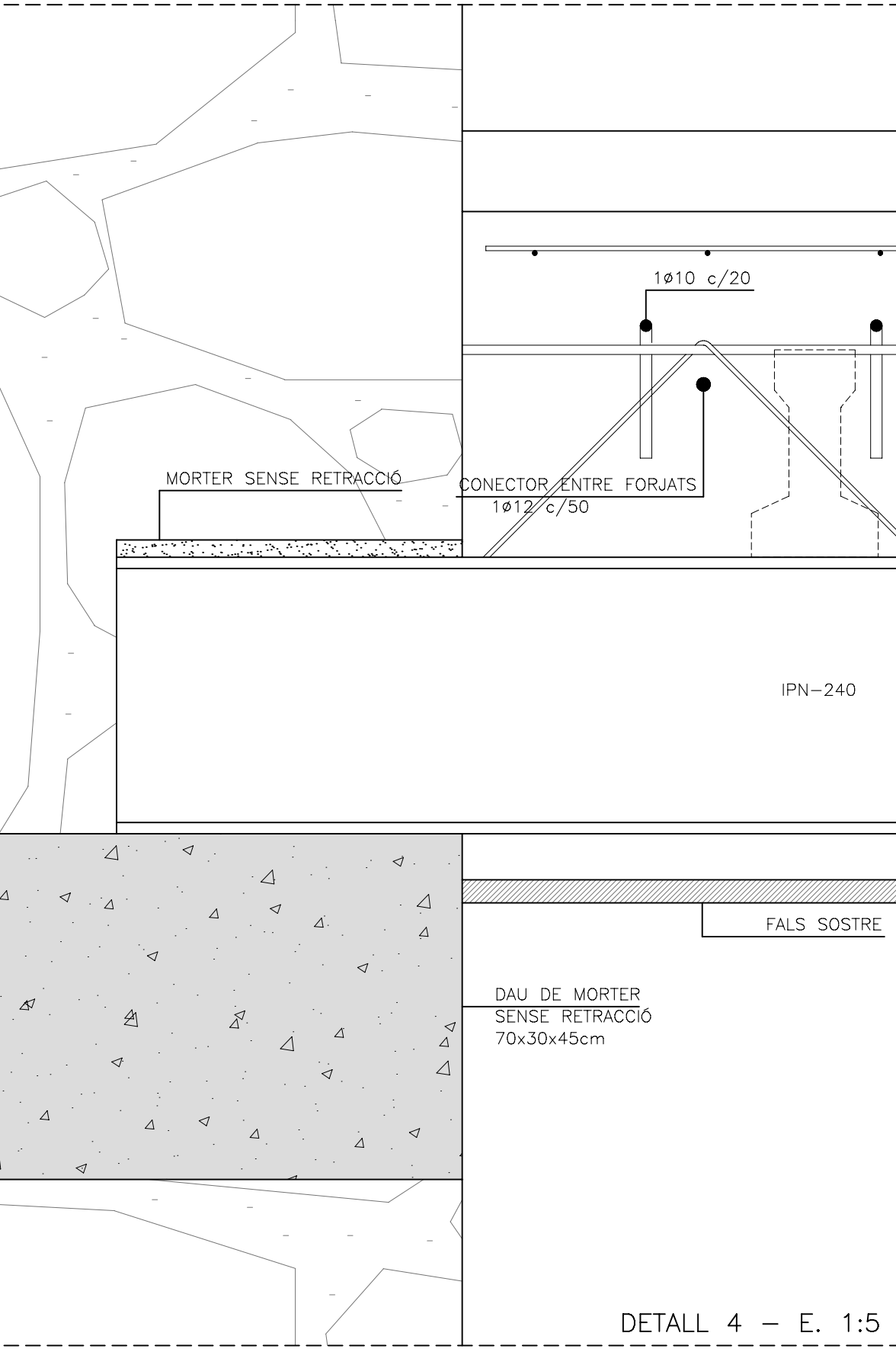
DETALL 1 - E.1:5



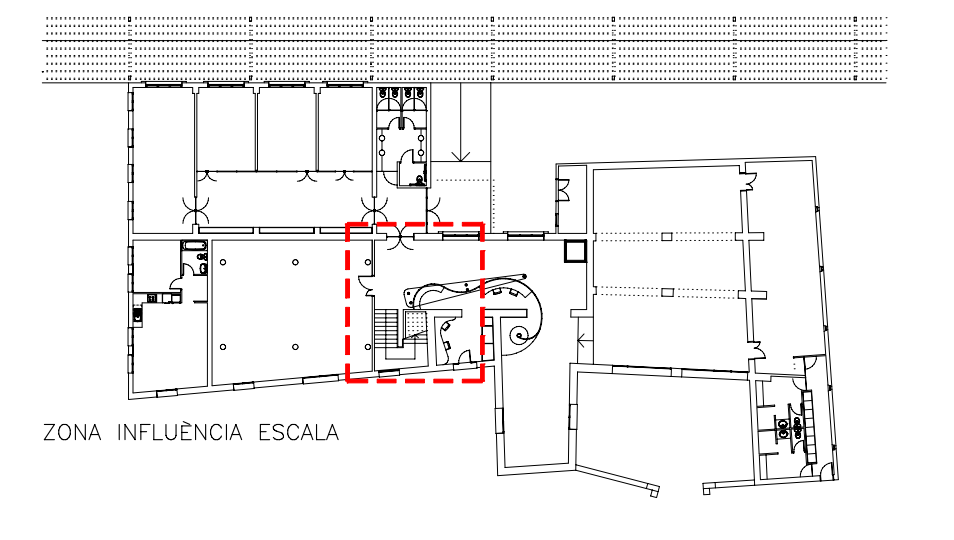
DETALL 2 - E.1:5



DETALL 3 - E.1:5



DETALL 4 - E.1:5



ZONA INFLUÈNCIA ESCALA