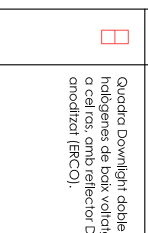
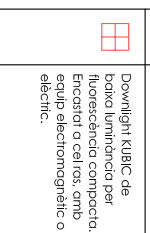
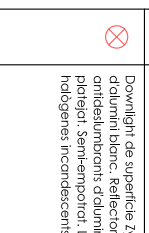
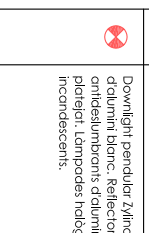
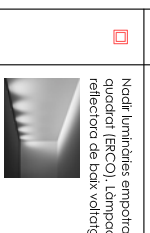
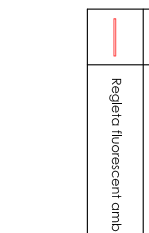
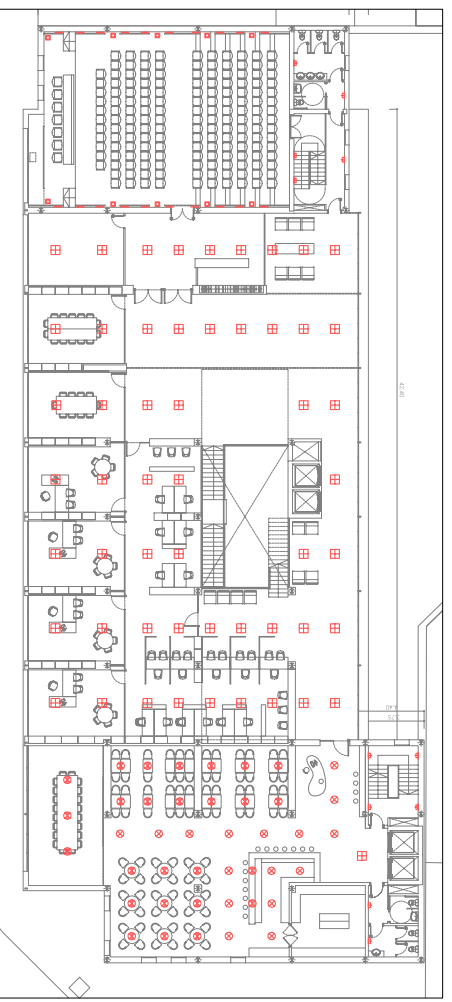
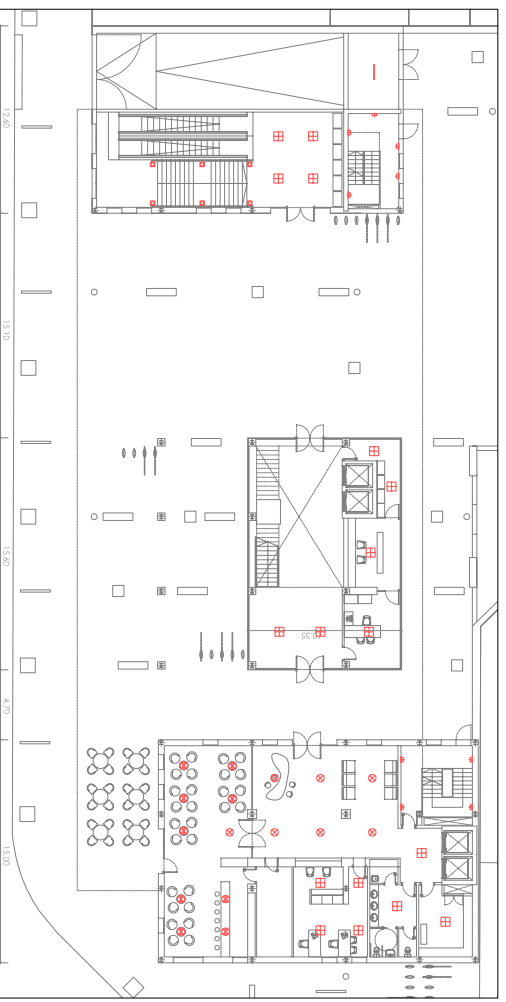
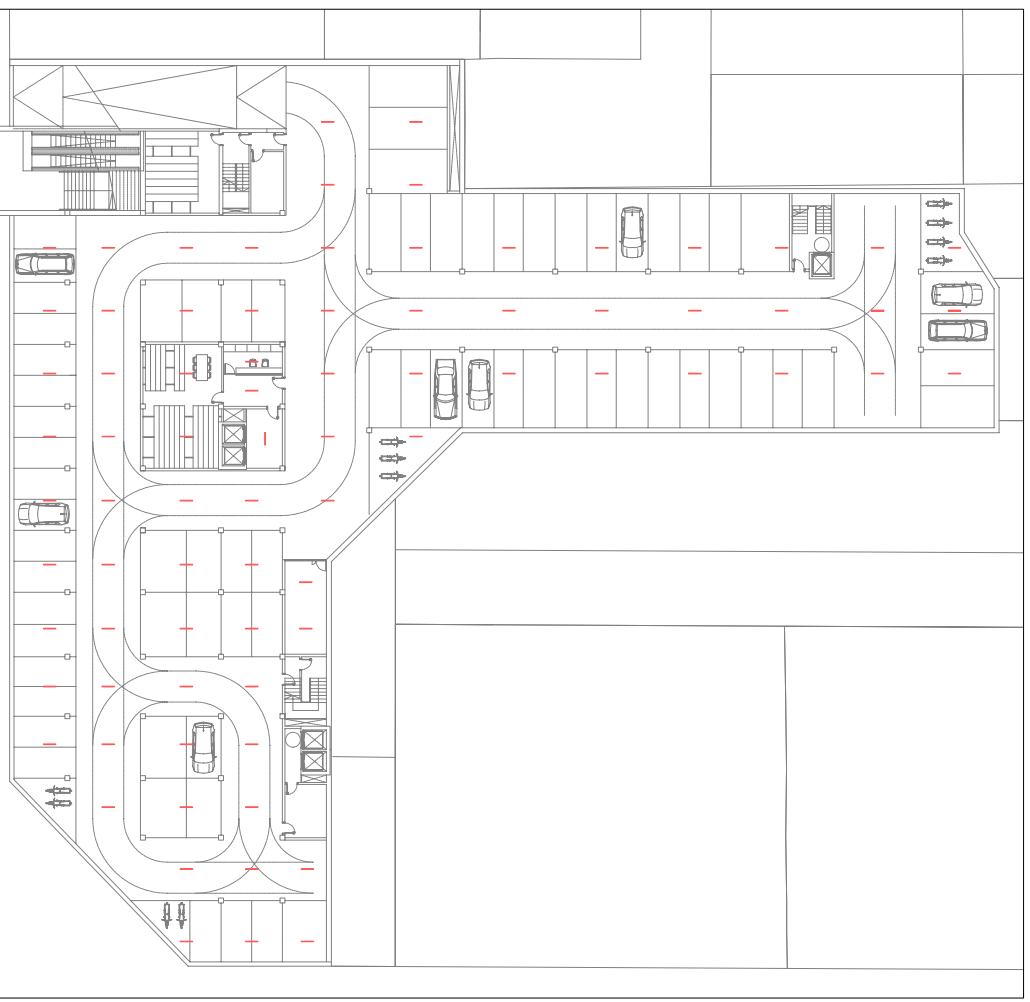
	<p>↳ Baixador de terra amb LED, empostrable o potser (ERCO). Reflector d'alumini anoditzat platejat. Lum. durm.</p>		<p>↳ Quadra Downlight doble per llampodes hidrogenes de baix voltatge. Per encoritzar o cal'ros. amb reflector Dotlight d'alumini anoditzat (ERCO).</p>		<p>↳ Downlight KUBIC de baix lluminancia per fluorescencia compacta. Encostal o cal'ros. amb equip electrònic i/o alicatc.</p>
	<p>↳ Downlight de superfi cie Zylinder (ERCO) d'alumini blanc. Reflectors Dotlight anoditzats amb hidrogenes i hidrogenes incandescents.</p>		<p>↳ Downlight pendular Zylinder (ERCO) d'alumini blanc. Reflectors Dotlight anoditzats amb hidrogenes i hidrogenes incandescents.</p>		<p>↳ Noat'l llumindes empostrable de terra IP47 quadra' (ERCO). Llampoda halogeno reflectora de baix voltatge.</p>
	<p>↳ Regleta fluorescent amb protecció</p>				



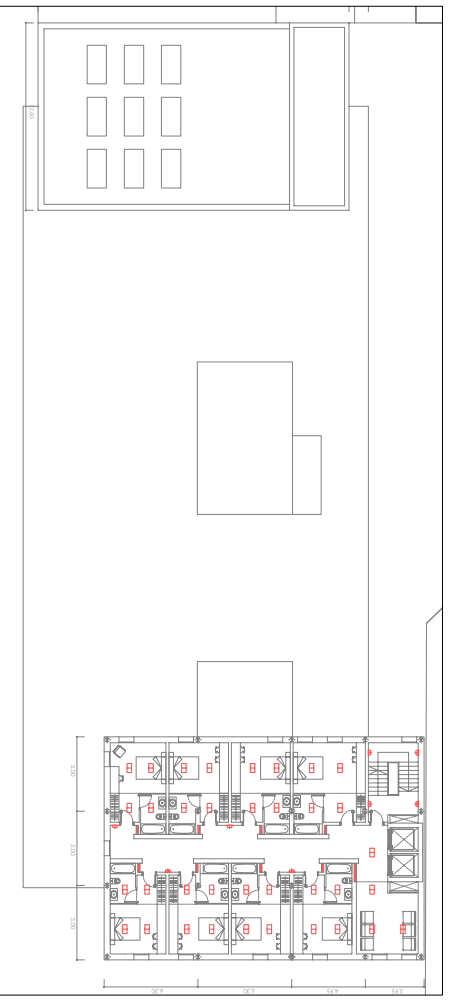
PLANTA PRIMERA (+1.6.57)



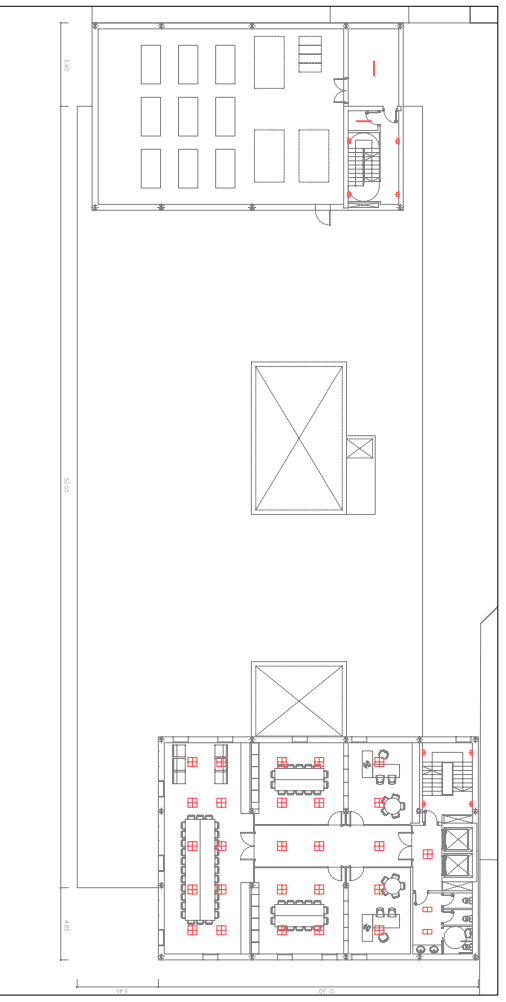
PLANTA BAIKA (+1.1.57)



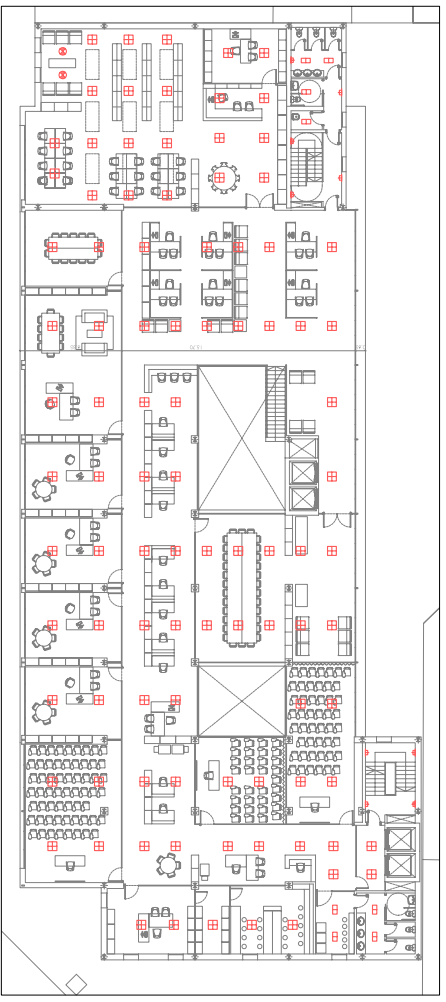
PLANTA SOTERRANI (+8.37) 4.01/200



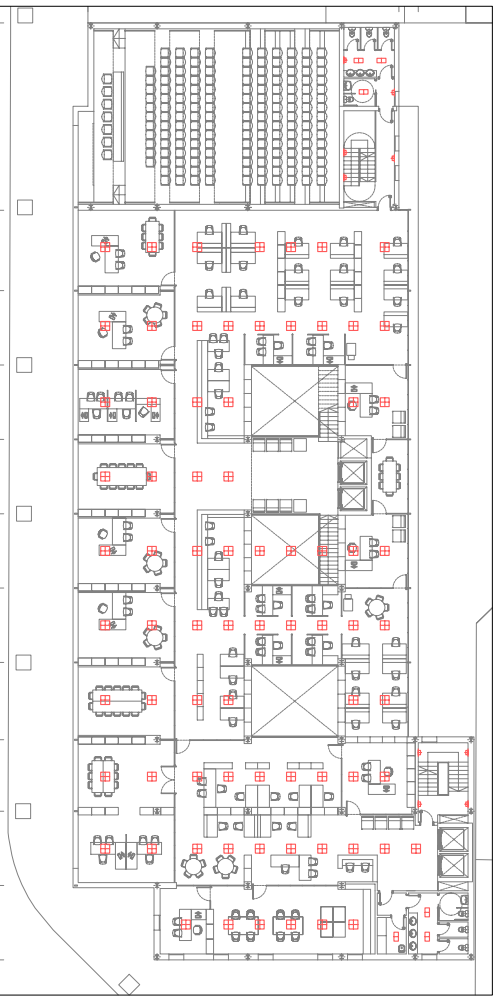
PLANTA TIPUS HOTEL (+30.1.2/+33.1.7/+36.2.2/+39.2.7)



PLANTA QUARTA - COBERTA (+27.07)



PLANTA TERCERA (+23.57)



PLANTA SEGONA (+20.07)

CRITERIS D'ENLUMENAT:

El coeficient de transformació de la polidistribució ha de ser del 80% per a tot lluminat d'interior i del 201 a 205 per a altres serveis (de potència de col·lectiu).

El sumatori de llum en cada habitació ha de ser d'entre 500 i 600 lm/m². Un dm per a la recepció.

La llum ha de ser distribuïda de manera homogènia i sense zones d'ombra. El llum ha de ser distribuït de manera homogènia i sense zones d'ombra. El llum ha de ser distribuït de manera homogènia i sense zones d'ombra.

La llum ha de ser distribuïda de manera homogènia i sense zones d'ombra. El llum ha de ser distribuït de manera homogènia i sense zones d'ombra. El llum ha de ser distribuït de manera homogènia i sense zones d'ombra.

La llum ha de ser distribuïda de manera homogènia i sense zones d'ombra. El llum ha de ser distribuït de manera homogènia i sense zones d'ombra. El llum ha de ser distribuït de manera homogènia i sense zones d'ombra.

La llum ha de ser distribuïda de manera homogènia i sense zones d'ombra. El llum ha de ser distribuït de manera homogènia i sense zones d'ombra. El llum ha de ser distribuït de manera homogènia i sense zones d'ombra.

La llum ha de ser distribuïda de manera homogènia i sense zones d'ombra. El llum ha de ser distribuït de manera homogènia i sense zones d'ombra. El llum ha de ser distribuït de manera homogènia i sense zones d'ombra.

La llum ha de ser distribuïda de manera homogènia i sense zones d'ombra. El llum ha de ser distribuït de manera homogènia i sense zones d'ombra. El llum ha de ser distribuït de manera homogènia i sense zones d'ombra.

La llum ha de ser distribuïda de manera homogènia i sense zones d'ombra. El llum ha de ser distribuït de manera homogènia i sense zones d'ombra. El llum ha de ser distribuït de manera homogènia i sense zones d'ombra.

La llum ha de ser distribuïda de manera homogènia i sense zones d'ombra. El llum ha de ser distribuït de manera homogènia i sense zones d'ombra. El llum ha de ser distribuït de manera homogènia i sense zones d'ombra.

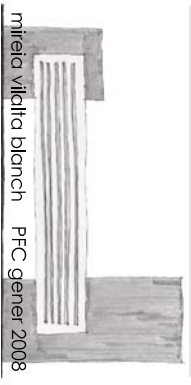
La llum ha de ser distribuïda de manera homogènia i sense zones d'ombra. El llum ha de ser distribuït de manera homogènia i sense zones d'ombra. El llum ha de ser distribuït de manera homogènia i sense zones d'ombra.

La llum ha de ser distribuïda de manera homogènia i sense zones d'ombra. El llum ha de ser distribuït de manera homogènia i sense zones d'ombra. El llum ha de ser distribuït de manera homogènia i sense zones d'ombra.

La llum ha de ser distribuïda de manera homogènia i sense zones d'ombra. El llum ha de ser distribuït de manera homogènia i sense zones d'ombra. El llum ha de ser distribuït de manera homogènia i sense zones d'ombra.

La llum ha de ser distribuïda de manera homogènia i sense zones d'ombra. El llum ha de ser distribuït de manera homogènia i sense zones d'ombra. El llum ha de ser distribuït de manera homogènia i sense zones d'ombra.

La llum ha de ser distribuïda de manera homogènia i sense zones d'ombra. El llum ha de ser distribuït de manera homogènia i sense zones d'ombra. El llum ha de ser distribuït de manera homogènia i sense zones d'ombra.



mireria vil·la blanca PFC gener 2008