

**Circuit 1 - COCINA:** Sistemes independentes segons els usos.  
**Circuit 2 - COCINA:** Sistemes independentes segons els usos.  
**Circuit 3 - COCINA:** Sistemes independentes segons els usos.

**Circuit 4 - COCINA:** Sistemes independentes segons els usos.  
**Circuit 5 - COCINA:** Sistemes independentes segons els usos.  
**Circuit 6 - COCINA:** Sistemes independentes segons els usos.

**Circuit 7 - COCINA:** Sistemes independentes segons els usos.  
**Circuit 8 - COCINA:** Sistemes independentes segons els usos.  
**Circuit 9 - COCINA:** Sistemes independentes segons els usos.

**CRITERI DISTRIBUÏT:**

S'ubstancien en plaques cobertes en els espais destinats per aquest ús, igual il·lustrat per una connexió ventilació.

**BAIXADA DE CONDUCTES:**  
En tots casos, els conductes s'acoblen pels espais reservats per a la baixada de conductes, de manera que no hi hagi cap problema.

**DISSIPACIÓ DE CONDUCTES I MAJONES:**  
Tots els dissipadors com els conductes es dimensionen a partir de la quantitat d'aigua que s'ha de trobar.

**CÀLCUL DEL PREDIMENSIONAL:**

**SALA D'ACTES:**

**Circuit 1 - SALA D'ACTES (planta primera):**  
 S'instal·la en sala: 207,26 m²  
 Rèiem a cada: 4,50 m  
 Conducció refrigeració: 4 refrigeradors/taules

**Circuit 2 - BIBLIOTECA (planta primera):**  
 S'instal·la en sala: 207,26 m²  
 Rèiem a cada: 4,50 m  
 Conducció refrigeració: 4 refrigeradors/taules

**Circuit 3 - ACCÉS COL·LEGI (planta baixa) [ESPÀIS OBERTS (b)]:**  
 S'instal·la en sala: 207,26 m²  
 Rèiem a cada: 4,50 m  
 Conducció refrigeració: 4 refrigeradors/taules

**Circuit 4 - ESPÀIS OBERTS (planta segona):**  
 S'instal·la en sala: 207,26 m²  
 Rèiem a cada: 4,50 m  
 Conducció refrigeració: 4 refrigeradors/taules

**Circuit 5 - ESPÀIS OBERTS (planta tercera):**  
 S'instal·la en sala: 207,26 m²  
 Rèiem a cada: 4,50 m  
 Conducció refrigeració: 4 refrigeradors/taules

**Circuit 6 - ESPÀIS OBERTS (planta quarta):**  
 S'instal·la en sala: 207,26 m²  
 Rèiem a cada: 4,50 m  
 Conducció refrigeració: 4 refrigeradors/taules

**Circuit 7 - ACCÉS HOTEL (planta baixa) [ESPÀIS OBERTS (b)]:**  
 S'instal·la en sala: 207,26 m²  
 Rèiem a cada: 4,50 m  
 Conducció refrigeració: 4 refrigeradors/taules

**Circuit 8 - RESTAURANT (planta primera):**  
 S'instal·la en sala: 207,26 m²  
 Rèiem a cada: 4,50 m  
 Conducció refrigeració: 4 refrigeradors/taules

**Circuit 9 - RESTAURANT (planta segona):**  
 S'instal·la en sala: 207,26 m²  
 Rèiem a cada: 4,50 m  
 Conducció refrigeració: 4 refrigeradors/taules

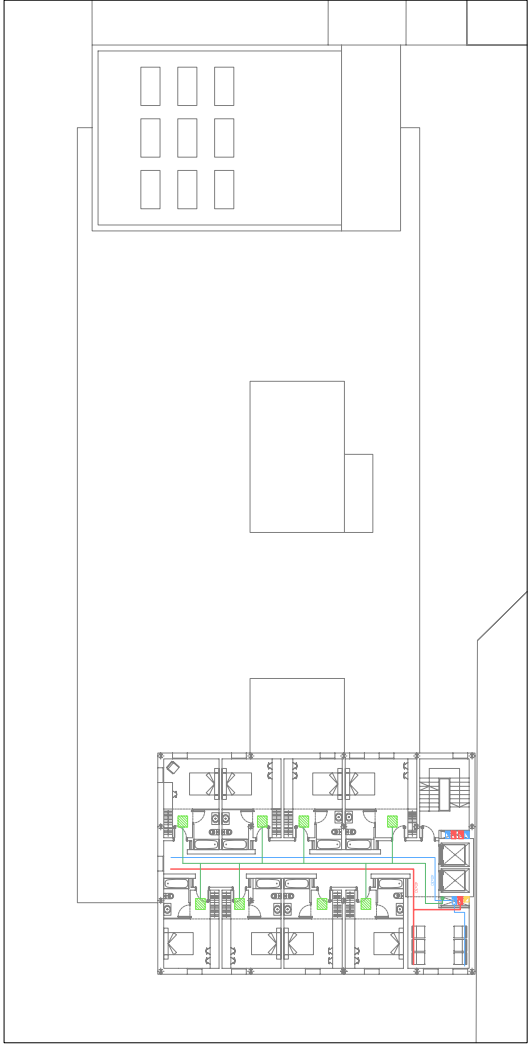
**Circuit 10 - RESTAURANT (planta tercera):**  
 S'instal·la en sala: 207,26 m²  
 Rèiem a cada: 4,50 m  
 Conducció refrigeració: 4 refrigeradors/taules

**Circuit 11 - RESTAURANT (planta quarta):**  
 S'instal·la en sala: 207,26 m²  
 Rèiem a cada: 4,50 m  
 Conducció refrigeració: 4 refrigeradors/taules

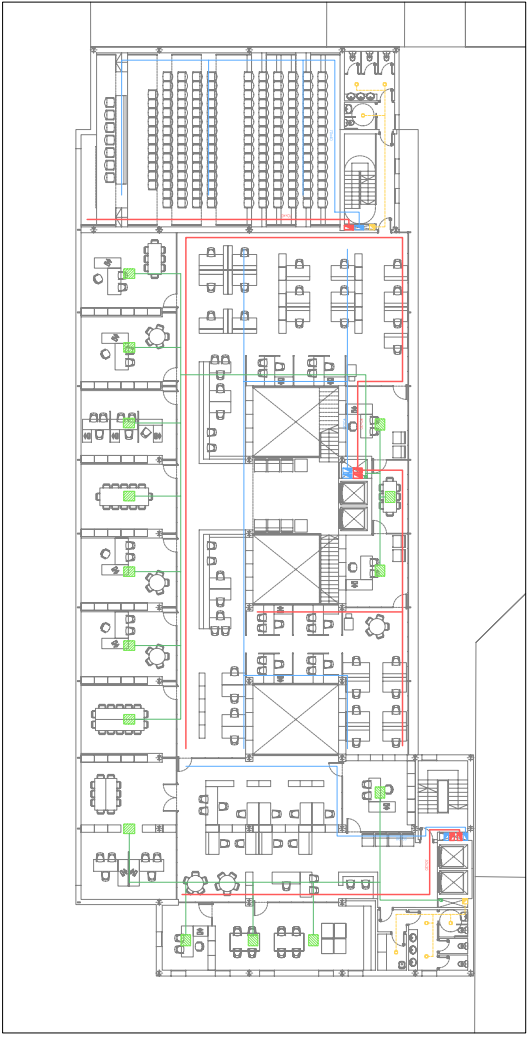
**Circuit 12 - RESTAURANT (planta cinquena):**  
 S'instal·la en sala: 207,26 m²  
 Rèiem a cada: 4,50 m  
 Conducció refrigeració: 4 refrigeradors/taules

**Circuit 13 - RESTAURANT (planta sisena):**  
 S'instal·la en sala: 207,26 m²  
 Rèiem a cada: 4,50 m  
 Conducció refrigeració: 4 refrigeradors/taules

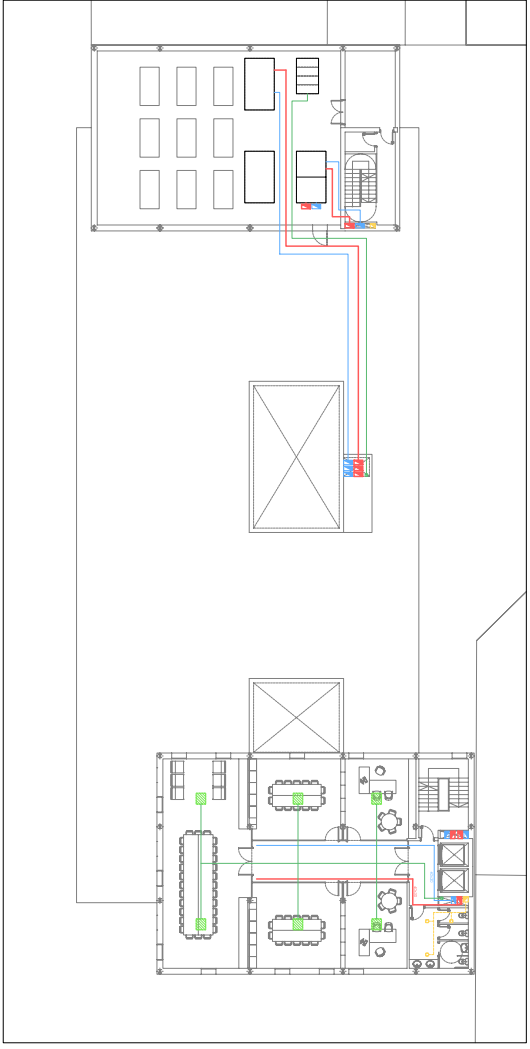
**SECCIONATGE:**  
 Els conductes que disparen sectors diferents van depuratament d'altres i coberts que s'ubstitueixen dels a dos sectors diferents. Es vol dir amb l'objectiu de tenir una temperatura segona el conducte.



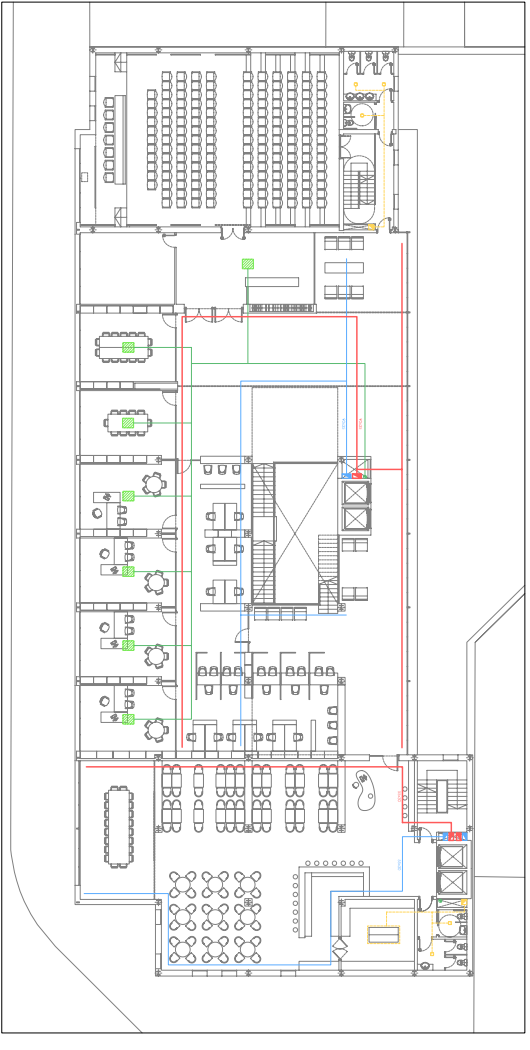
PLANTA TIPUS HOTEL (+30.12/+33.17/+36.22/+39.27)



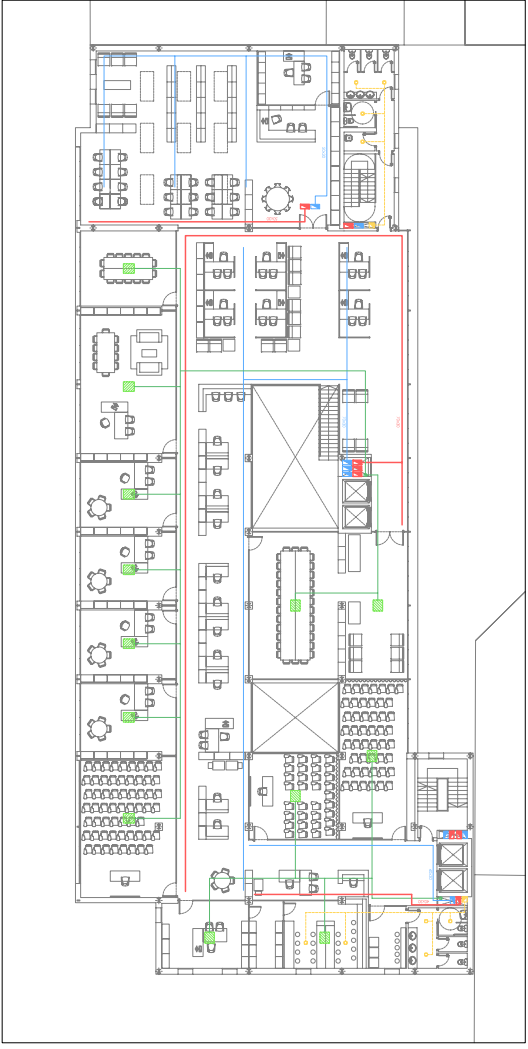
PLANTA SEGONA (+20.07)



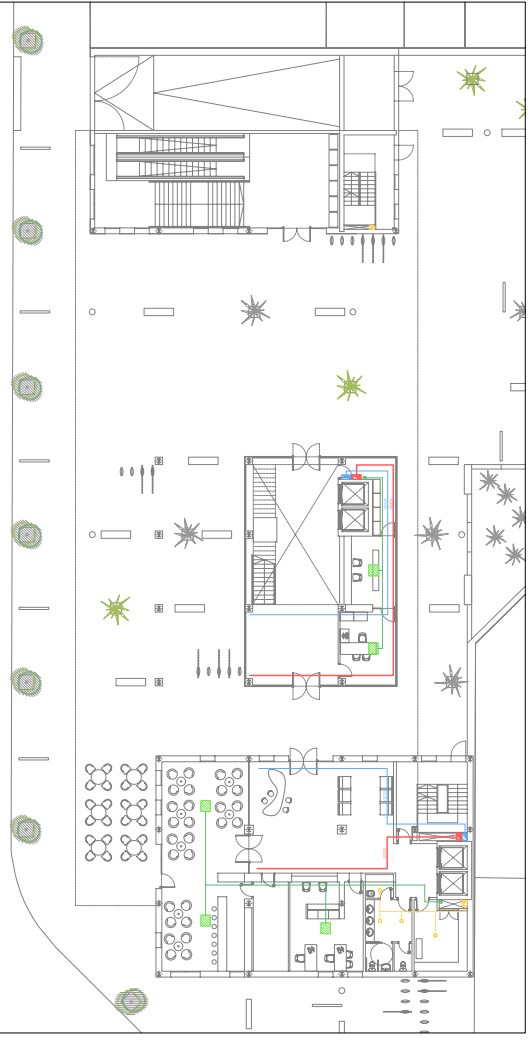
PLANTA QUARTA - COBERTA (+27.07)



PLANTA PRIMERA (+16.57)



PLANTA TERCERA (+23.57)



PLANTA BAIXA (+11.57)

Tipus de tub	Tipus de conducte	Tipus de dispositiu
Conducte vertical d'impulsió	Ek conducte d'impulsió	BOMBA DE CALOR
Conducte vertical de retorn	Ek conducte de retorn	REXA DIMPUSIÓ D'AIRE
Conducte vertical de retorn	Ek conducte d'extracció	FAN-COIL CASSETTE
Tubs de pujada i baixada	Ek dos conductes a/des de fan-coil d'impulsió	MECANISME D'EXTRACCIÓ

mielec Vilchis Blanch PFC gener 2008