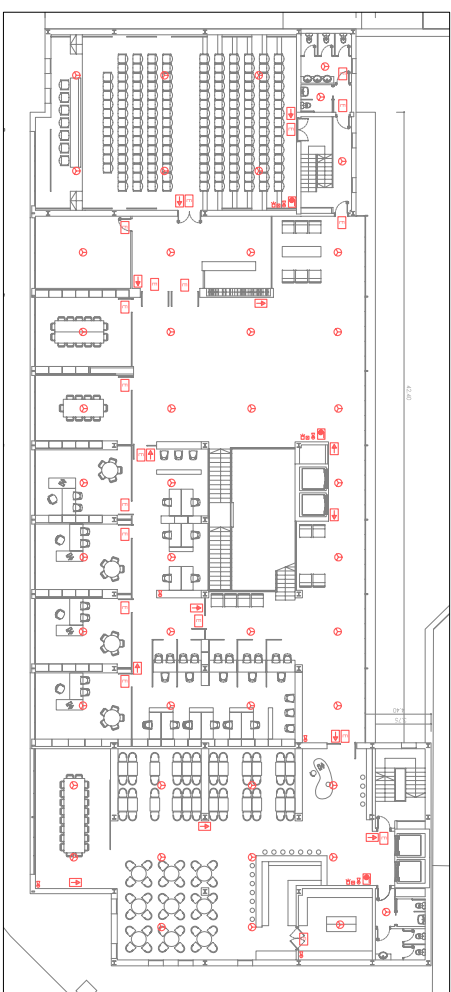


PLANTA PRIMERA (+16.57)



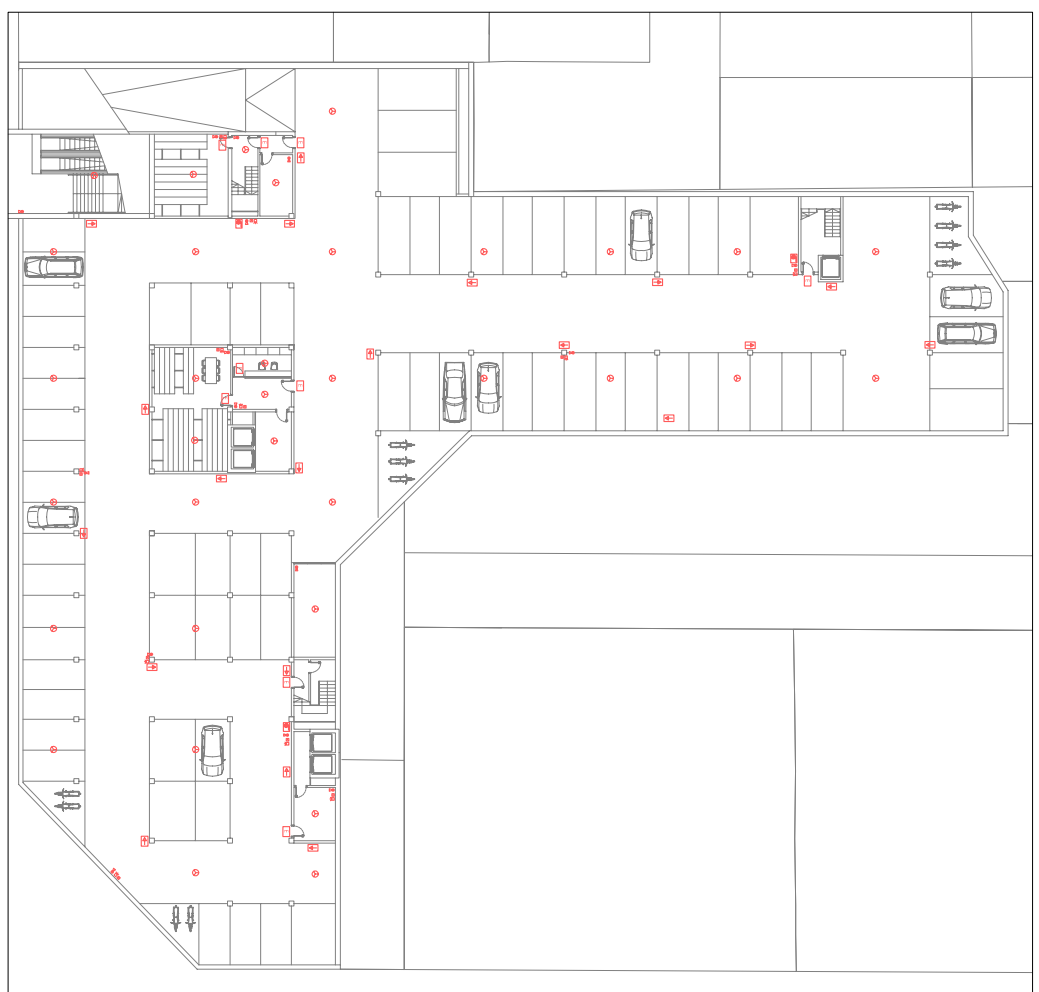
PLANTA BAIXA (+11.57)



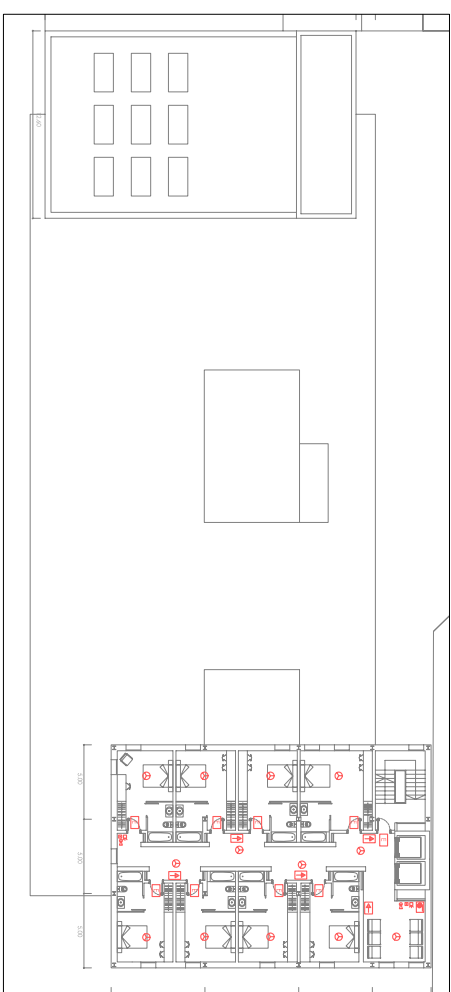
Legenda protecció contra incendis

| | |
|--|--|
| | Lluminaçió d'emergència Daksa Lux Hydrta el 8W |
| | Lluminaçió d'emergència i senyalització Daksa Lux Hydrta el 8W |
| | Extintor de pols polivalent |
| | Extintor de CO ₂ |
| | BIE-25 |
| | Detector de fum |
| | Polsoador d'emergència |
| | Senyal acústica d'incendis |
| | Central d'alarmes d'incendis |

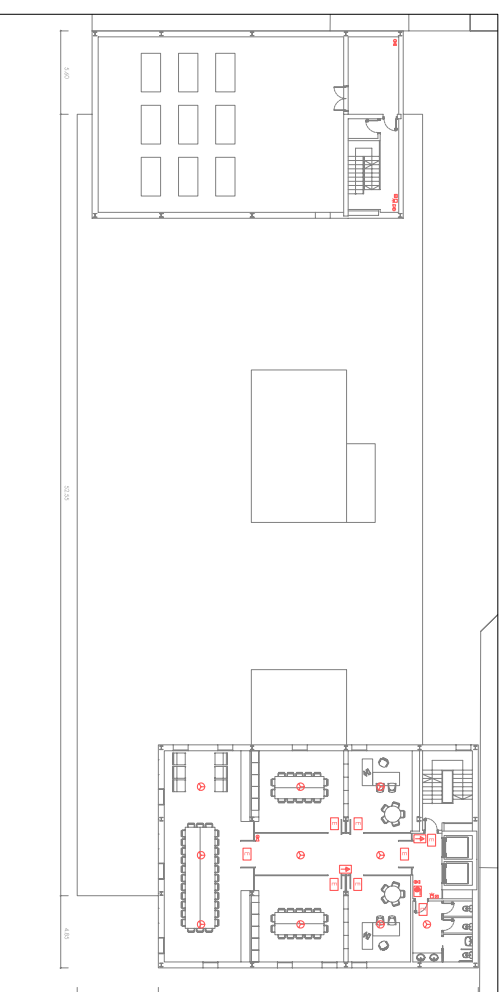
La ubicació definitiva dels elements caldrà replantejant-la a obra.



PLANTA SOTERRANI (+8.37) 6/1/2000



PLANTA TIPUS HOTEL (+30.12/+33.17/+36.22/+39.27)



PLANTA QUARTA - COBERTA (+27.07)



PLANTA SEGONA (+20.07)

CRITERIS DE PLANIFICACIÓ:

- Es realitzarà en l'unitat orada, que especifica el Codi Tècnic de Edificació per als edificis d'ús públic.
- RECORREGUT D'EVACUACIÓ** no superior a 25m des del punt d'origen d'evacuació fins a zona segura o exterior segon:
- DIMENSIONAL DE LES SORTIDES** en l'unitat de l'aparell de l'espai, amb obertura de portes sempre en el sentit d'evacuació i emprant les sortides.
- SENYALITZACIÓ PLANOIS D'EVACUACIÓ** amb els recorreguts en cas d'incendi clarament visibles en els diferents espais.
- ARE** 20m senyalitzades i connectades a un sistema de senyalització d'evacuació amb un dispositiu de senyalització de 25m tant en comptes que els altres senyalitzadors de raig d'evacuació en línia recta. Col·locació d'un eix de manguera a cada sector major de 500 m².
- EXTINTORS** tipus 2 i A-138 o cosa idèntica col·locats a una distància superior de 15m des de qualsevol punt d'evacuació situat en el recorregut d'evacuació. A les zones de risc especial s'han de preveure un extintor propi a la porta. A les zones de risc especial s'han de preveure un extintor propi a la porta. A les zones de risc especial s'han de preveure un extintor propi a la porta. A les zones de risc especial s'han de preveure un extintor propi a la porta.
- IL·LUMINACIÓ D'EMERGÈNCIA** en tots els recorreguts d'evacuació garantint una il·luminació mínima de 1 lux a nivell de terra i 0,5 lux a nivell de planta superior.
- SECTORIZACIÓ** tots els elements separadors dels diferents sectors d'incendi s'han de preveure amb la mateixa resistència exigida. Perimetres verticals: 1h-20. Perimetres horitzontals: 1h-30.

SECTORS D'INCENDIS:

Es realitzarà en l'unitat orada, que especifica el Codi Tècnic de Edificació per als edificis d'ús públic.

Es considerarà com a sector d'incendi un lloc independent amb una única sortida, o bé el conjunt de tots els espais d'una planta o d'una planta sencera.

Cada sector de les habitacions de l'hotel funcionarà com un sector independent.

