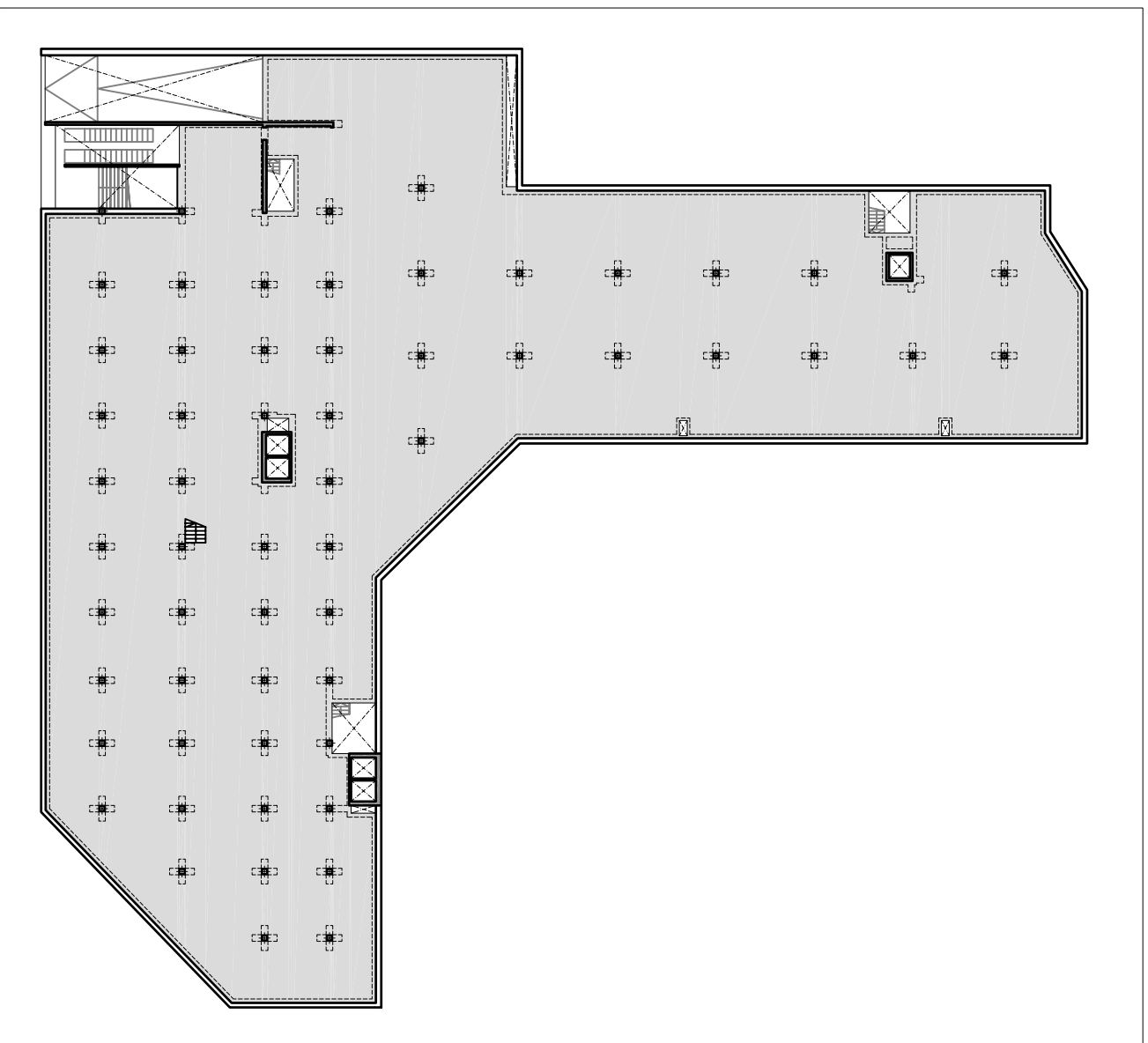
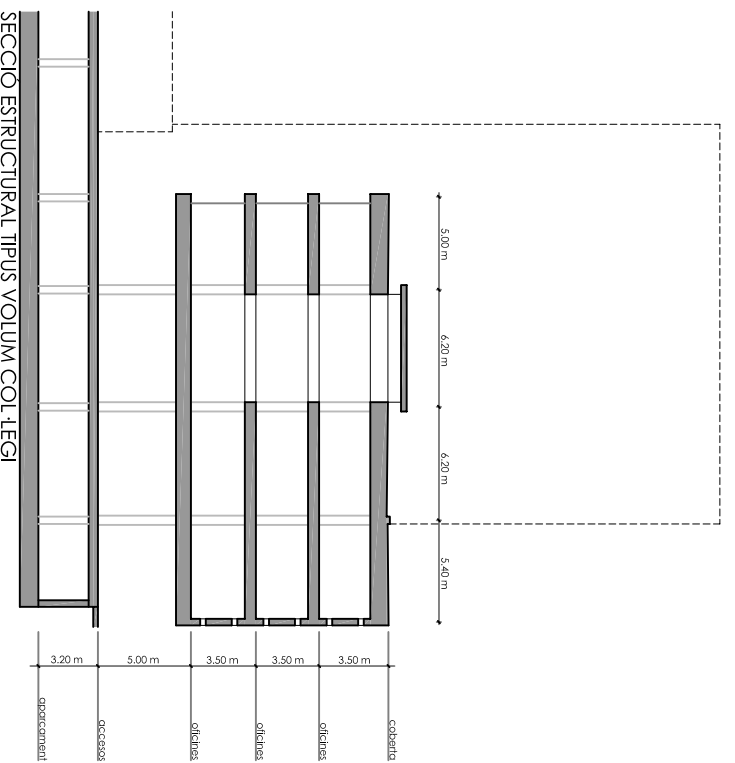
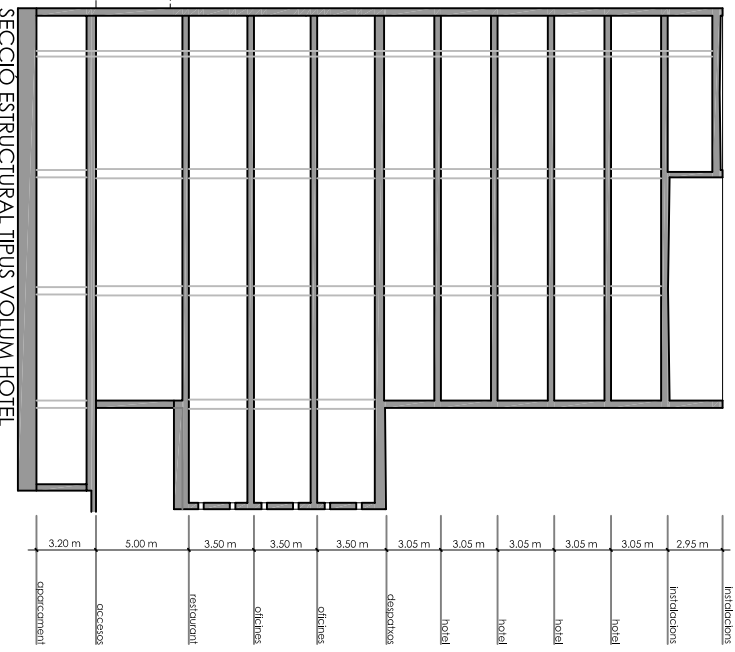


FONAMENTACIÓ (Llosa Transfer) (+8.37)



SOSTRE PLANTA SOTERRANI (+1.57)

estat de càrrega		LLOSA TRANSFER	S. P. SOTERRANI / LLOSA
Pes Propi	e: 100,0cm	25,00 kN/m ²	7,50 kN/m ²
Càrregues permanents		1,00 kN/m ²	2,20 kN/m ²
Càrregues d'ús i neu		4,00 kN/m ²	3,00 kN/m ²
TOTAL		30,00 kN/m²	12,70 kN/m²

CRITERIS ESTRUCTURALS:

1. La fonamentació, que s'executa amb una llosa transfer que cobreix el pes del nivell i s'aporta l'edifici.
2. El sostre planta soterrani, on tenim un esquema de pilars central i sense a poder dir que, que dona una tipologia estructural amb un esquema de pilars i bigues.
3. L'edifici en el seu conjunt.
4. La part de la torre hotel, que funciona independentment.

Per tant, a part de cotar sobre plànols soterrani, fonamentació, desenvolupat de manera que queda sustentat en tot el seu perímetre a través dels forats que penjen de la coberta que disposa d'estructura posttensionada.

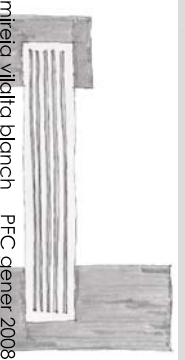
Aquest esquema es fa necessari degut a que es planteja un model d'edifici amb una planta baixa llarga per permetre el pas cap a l'interior d'ella, que s'orienta en tot l'edifici centrat a tenir espais de gran llum.

Aquestes grans llums entre pilars en el sentit longitudinal de l'edifici, que juntament amb els grans voladets en sentit transversal, fan que l'estructura esdevingui més inercial i fregi o una abstracció d'estructura posttensionada.

El fet de plantejar una estructura posttensionada en dos sentits a coberta, permet que, en les plantes baixes, hi hagi voladets de gran longitud i que, a més, permeti que el pes de les plantes baixes es pugui repartir sobre pilars i bigues que donen una estructura posttensionada amb un esquema de pilars i bigues. L'estructura posttensionada de coberta crea un controlat voladets de voladets, de manera que quora l'edifici s'orienta longitudinalment, es pot aconseguir un esquema de pilars i bigues que doni una estructura posttensionada amb un esquema de pilars i bigues de gran llum.

La torre hotel s'ha organitzat amb un esquema de pilars que permet que, en les plantes baixes, hi hagi voladets de gran longitud i que, a més, permeti que el pes de les plantes baixes es pugui repartir sobre pilars i bigues que donen una estructura posttensionada amb un esquema de pilars i bigues. L'estructura posttensionada de coberta crea un controlat voladets de voladets, de manera que quora l'edifici s'orienta longitudinalment, es pot aconseguir un esquema de pilars i bigues que doni una estructura posttensionada amb un esquema de pilars i bigues de gran llum.

Es planteja un esquema de pilars que permet que, en les plantes baixes, hi hagi voladets de gran longitud i que, a més, permeti que el pes de les plantes baixes es pugui repartir sobre pilars i bigues que donen una estructura posttensionada amb un esquema de pilars i bigues. L'estructura posttensionada de coberta crea un controlat voladets de voladets, de manera que quora l'edifici s'orienta longitudinalment, es pot aconseguir un esquema de pilars i bigues que doni una estructura posttensionada amb un esquema de pilars i bigues de gran llum.



mfèria vil·la blanca PFC gener 2008