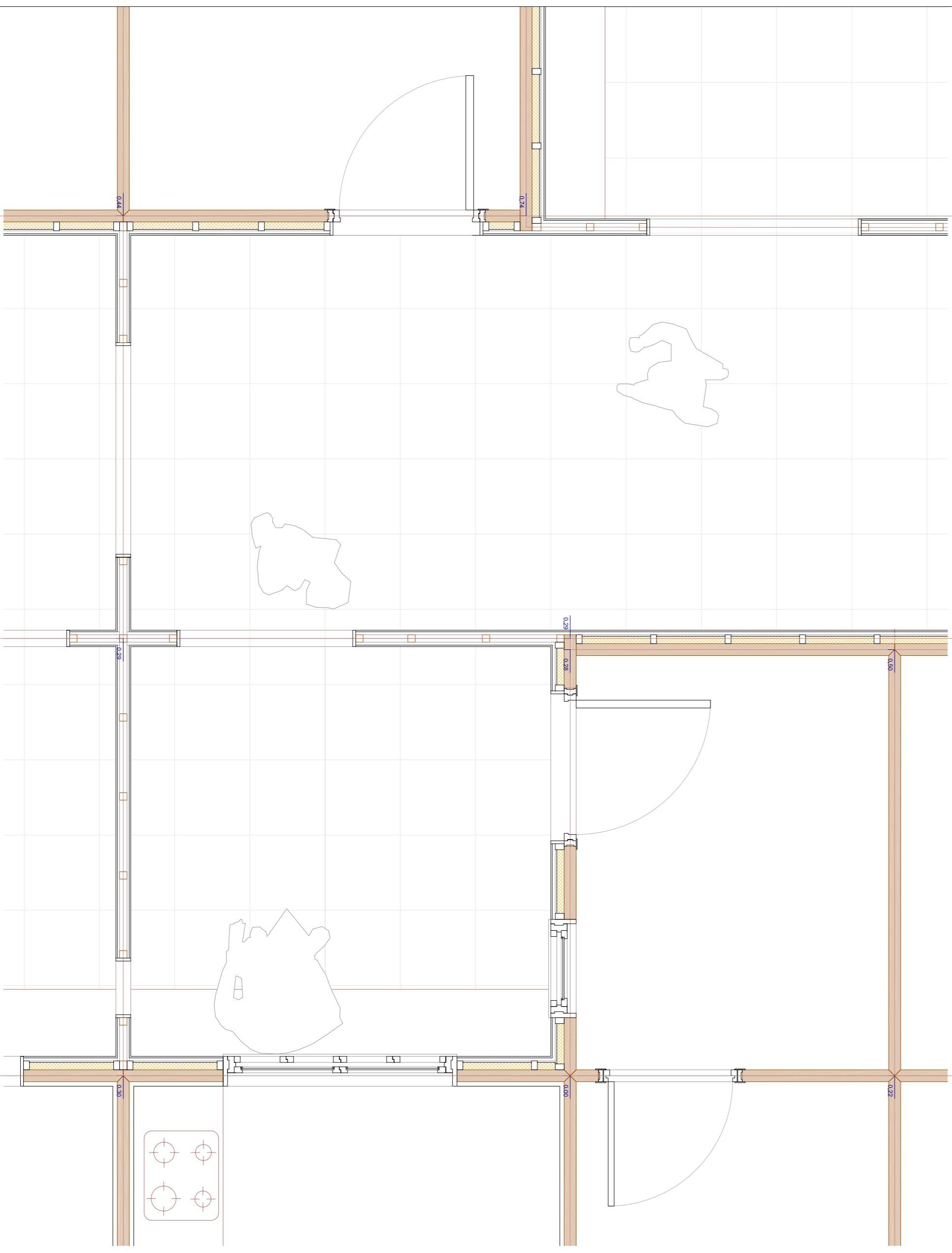


secció de vivenda amb accés per pati (vivenda per a gent gran)

- FORAT/TERRA TÈCNIC**
- 1 Sotirre samixit de ferraixa armat
  - 2 Aïllament de ferraixa amb blocs d'EPS
  - 3 Aïllament tèrmic
  - 4 Aïllament tèrmicoacústic
  - 5 Llaneta antihumitat
  - 6 Sotirre galvannejat metàl·lic per al terra tècnic
  - 7 Llaneta d'aplegament de ferraixa orientat amb modulació estel·liard de 60x60cm, amb cara inferior metàl·lica i acabat superior de laminat estratificat
  - 8 Caixa reguladora fluxos: Sistema de perfil·KNAUF amb protecció als incendis per al pas d'instal·lacions. Sistema del amb guix i llambenes de fibra anticomprimible. RF 120 (L, 15)
- COBERTA FLAT/AT**
- 8 Coberta de ferraixa
  - 9 Formació de pendents
  - 9 Caixa separadora: caixa de regularització amb motor de control i capçal·llosa de xapa amb llambenes siluminoses o sintètiques
  - 11 Caixa separadora: feltre geotèxtil quan la llaneta és impermeable
  - 12 Aïllament tèrmic: llambenes rígides de poliestir·l extruït, encaixades i ranurades a la cara inferior
  - 13 Caixa separadora: feltre geotèxtil filtrant
  - 14 Llaneta de ferraixa de 50x50cm
  - 15 Llaneta de ferraixa de 50x50cm
- FORAT DE PATI**
- 16 Balai de fusta al·lonçat contrapuntada 101mm
  - 17 Caixa empuscosament de serra armada: FELTHER
  - 18 Llaneta impermeable: RHENOFOL CG (1,2mm)
  - 19 Llaneta de fusta al·lonçat: LENOVA
  - 35cm + potestats ext·ri, 60x60cm
- FAÇANA**
- 20 Tauler de fusta al·lonçat contrapuntada LENOVA 81mm
  - 21 Aïllament tèrmic (6cm) col·locat entre ratells
  - 22 Aïllament tèrmic (6cm) col·locat entre ratells
  - 23 Ratells horitzontals (2x4cm) col·locats de manera discontinua per a millorar la circulació d'aire
  - 24 Cambra d'aire ventilada (6cm) capçal·llosa amb tractament fongicida i insecticides en autocar, de secada 60x10mm
  - 25 Xapa de zinc col·locada a junta alçada
  - 26 Xapa de zinc col·locada a junta amb aïllament acústic de llana de roca
  - 28 Entornat de fusta amb doble vidre i persiana de Aluoriet amb El·l·mopier·tals ferts·sols minus de ferraixa es fa amb panells de fusta i acabat ext·rior de podena.
- COBERTA**
- 30 Tauler de fusta al·lonçat contrapuntada LENOVA 81mm
  - 31 Perils metàl·lics de secció T invertits per a subjecció
  - 32 Aïllament tèrmic: ratell
  - 33 Ratells de fusta 6x6cm
  - 34 Cambra d'aire ventilada de 7 a 12cm segons possibilitat
  - 35 Tauler aïllament
  - 36 Xapa de zinc col·locada a junta alçada
  - 37 Llaneta de fusta al·lonçada
  - 38 Revetit metàl·lic per a ventilació de coberta



secció de vivenda amb pati interior (vivenda per a joves)

