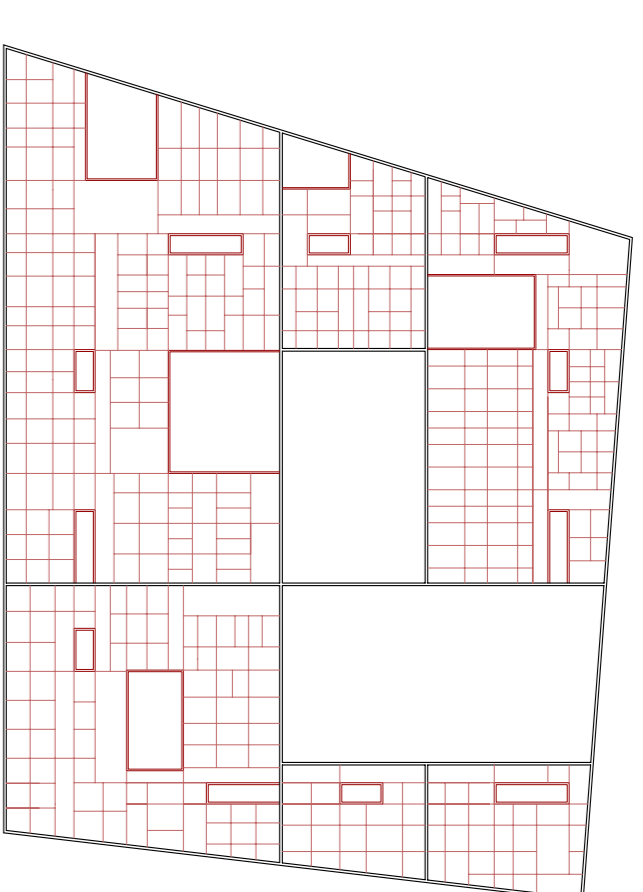
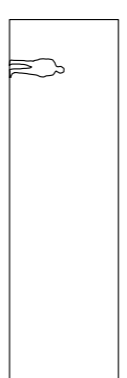
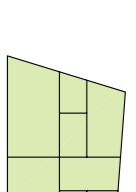


Seguint la mateixa lògica de les plantes inferiors, i reproduint a escala més petita l'esquema de caixes de tot el projecte, en l'últim estratí, l'estructura es dispersa entre tots els paraments. Totes les partícions són portants, de manera que cada unitat suporta la seva pròpia coberta lleugera.

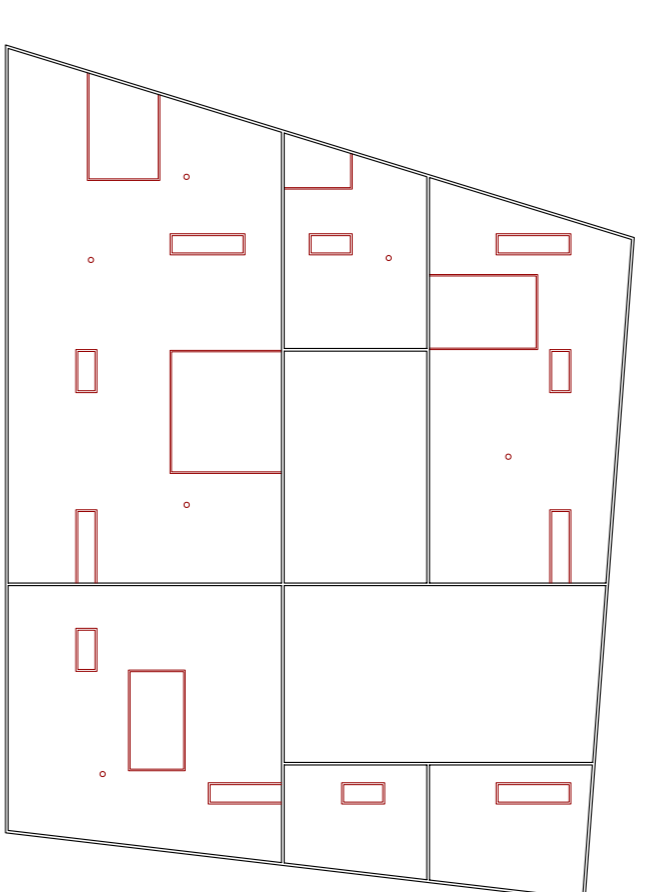


P 2

VIVENDA

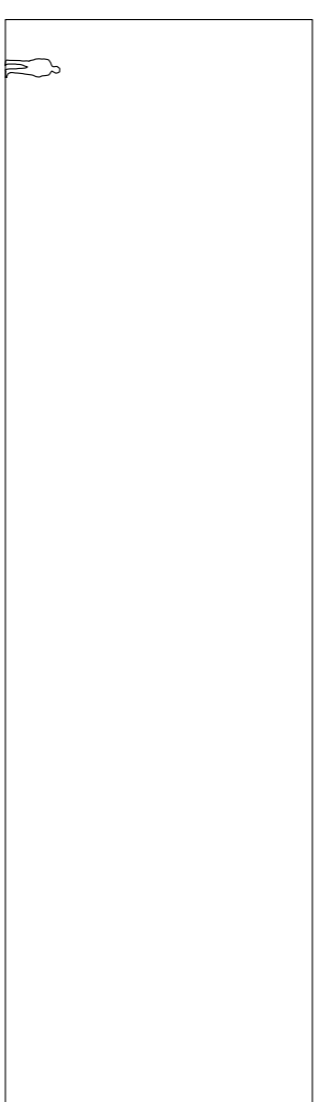


L'espai es fragmenta en sentit ascendent. En el segon nivell apareixen nous murs portants que, definint patis, actuen també com a suport de l'últim forjat. Per permetre la màxima llibertat en les superfícies d'habitats, les divisions entre elles no tenen funció estructural.

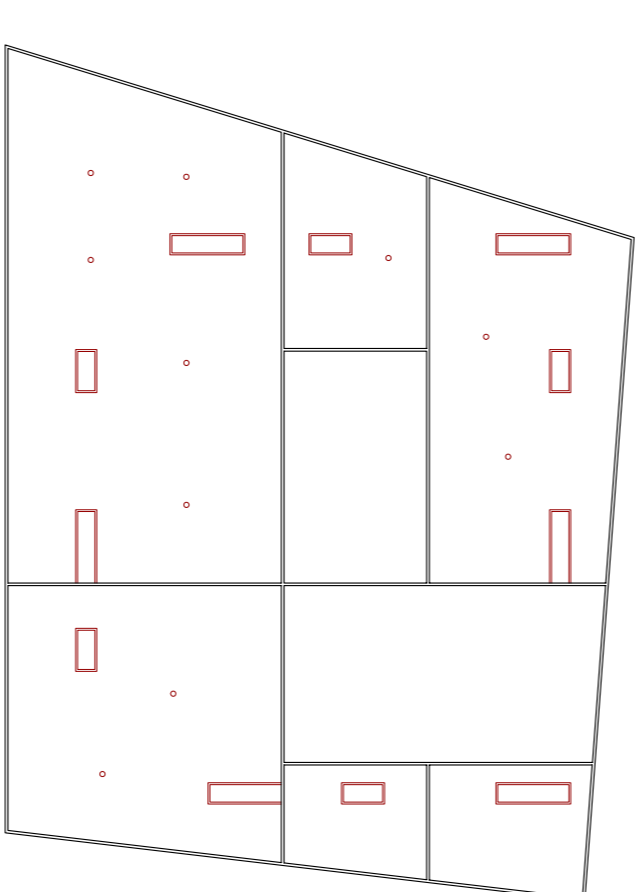


P 1

ACTIVITATS @

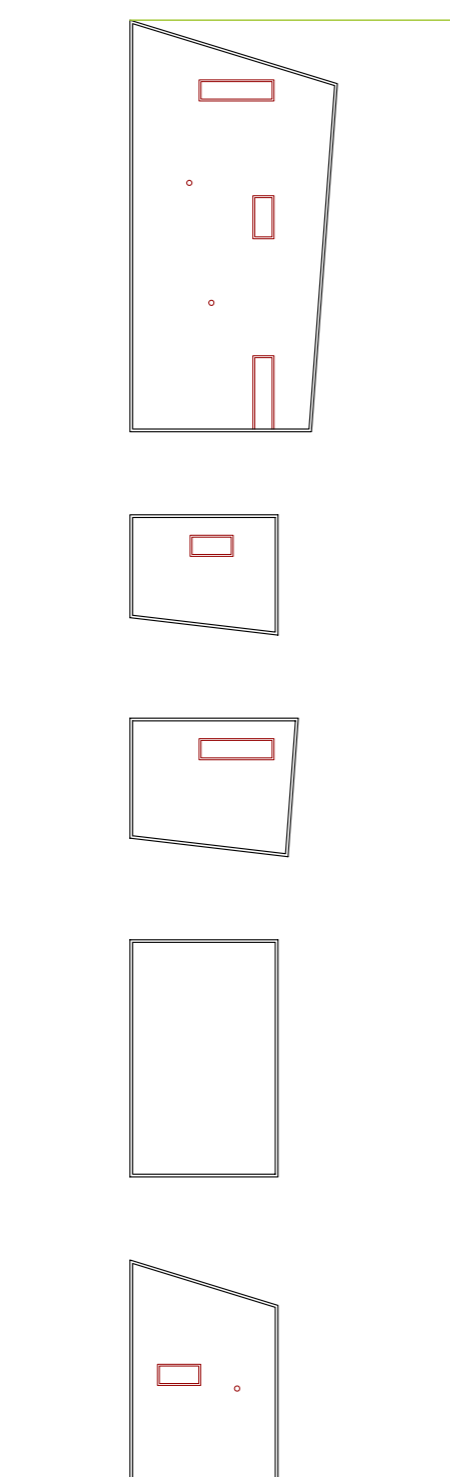
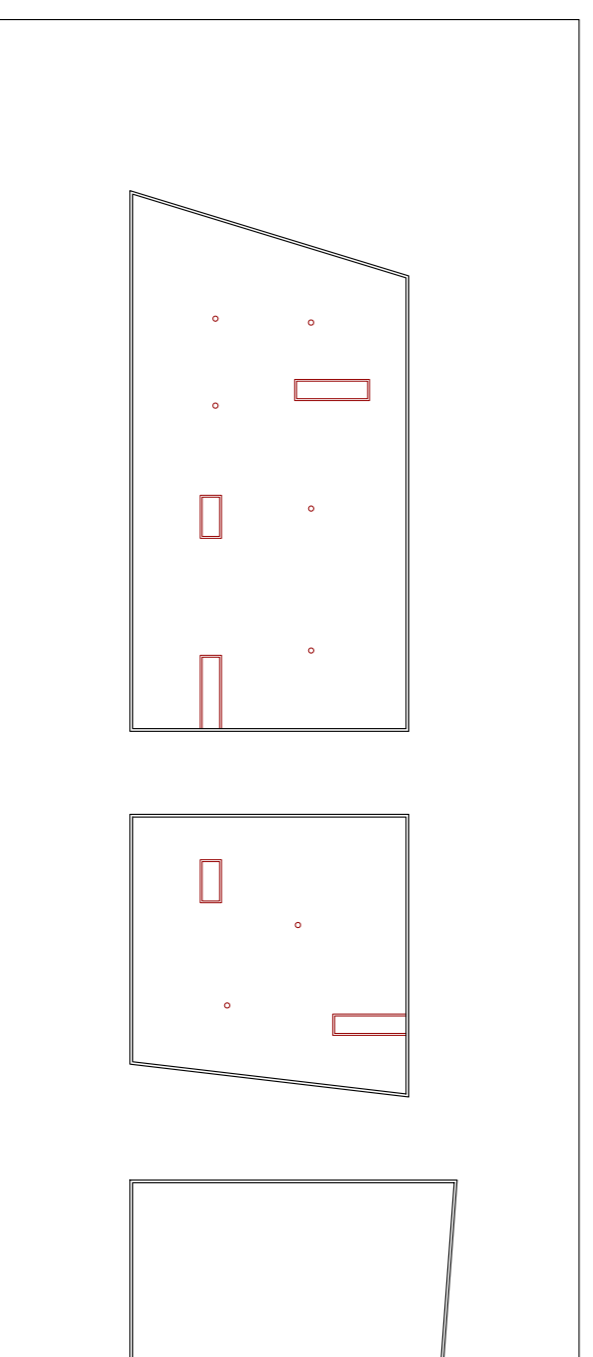


Els murs perimetrials suporten la gran losa del forjat amb l'ajuda de núcle verticals de circulació i pilars puntuals. Els murs associen l'alçada màxima de l'edifici.

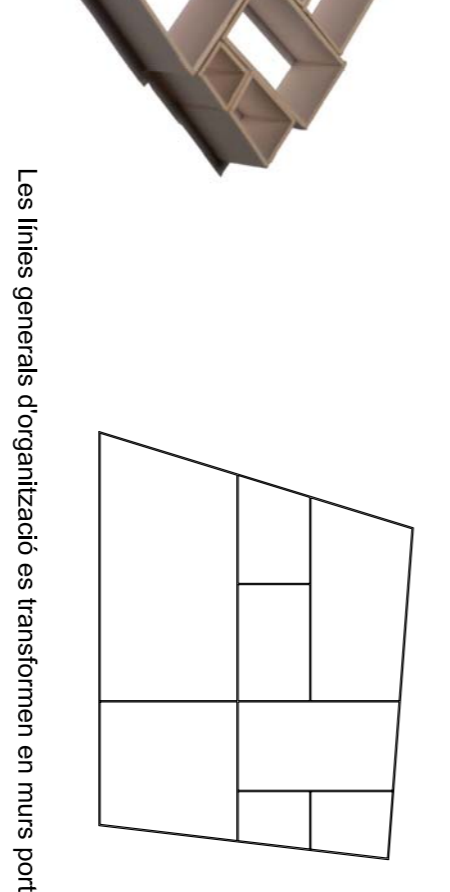


P 0

USOS PRODUCTIUS, EQUIPAMENTS I ESPALLURE



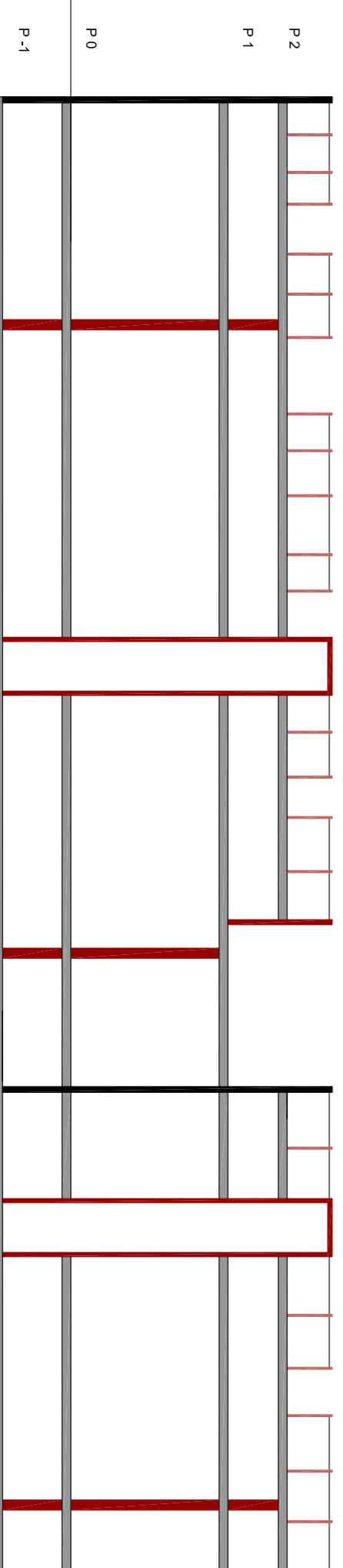
Els murs conformen caixes enteses com a unitats estructurals



Les línies generals d'organització es transformen en murs portants



Secció, Matriu d'estatut de l'estructura



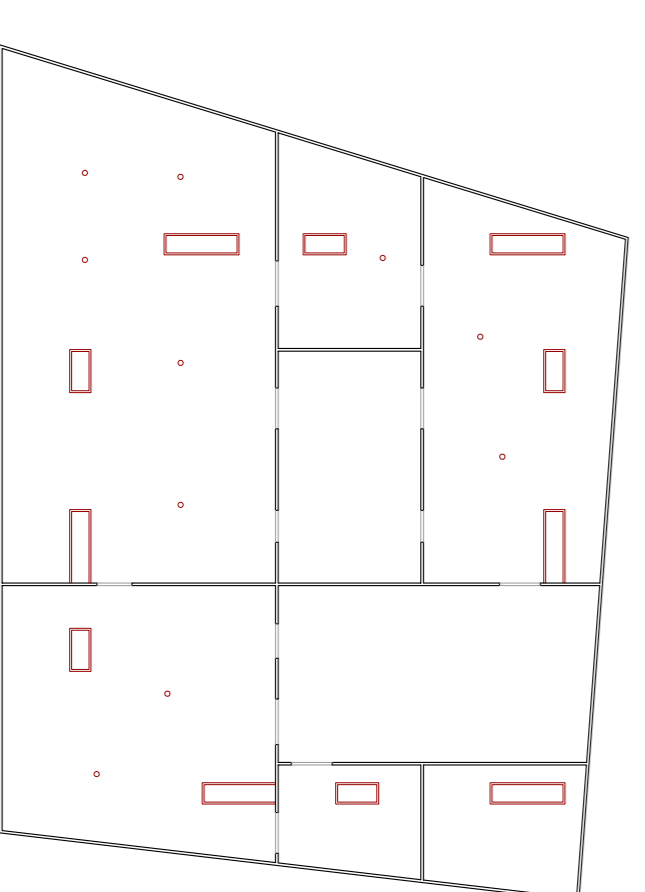
P 2

P 1

P 0

P -1

e 1:300



P -1

MAGATZEMS I APARCAMENT

