

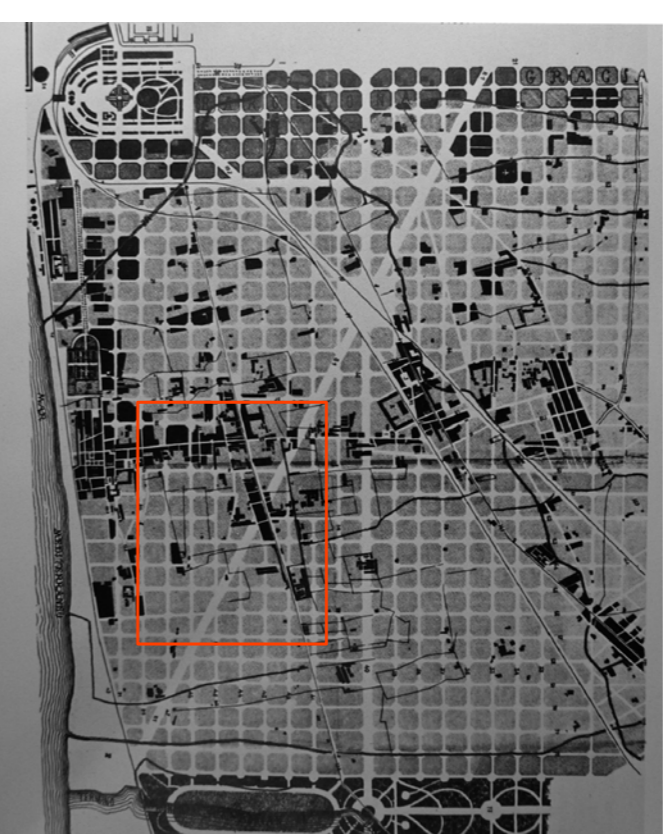


1947 e 1:10,000



2004 e 1:10,000

El lèxik a revaloritzar no és un conjunt d'edificis ni tampoc de traçes identificables com a herència del passat agrícola-industrial, sino un patró organitzatiu que s'interpreta en la constitució dels recintes industrials.



Planos Industrial y Comercial de San Mateo de Poblenou, año 1932. ATLAS DE BARCELONA



Destacant diferents zones representatives en el Pla



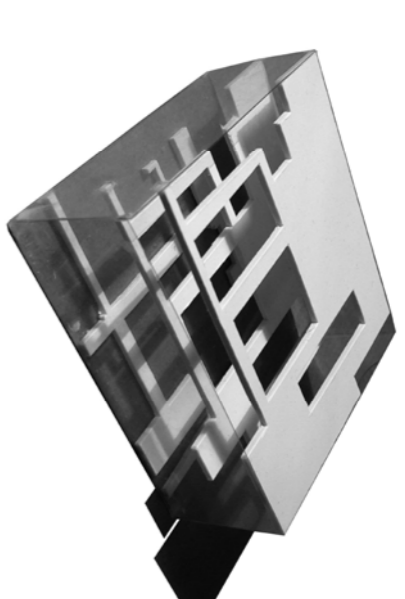
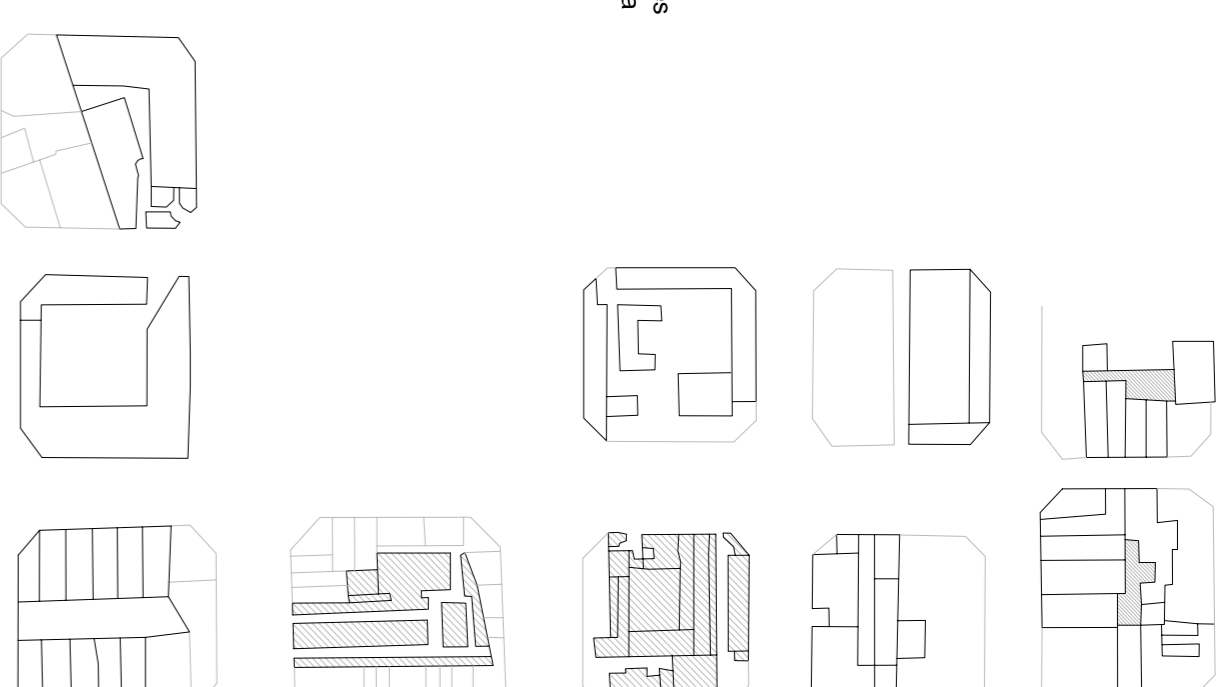
Traçes agrícoles, industrials i passejeres projectats per Carles conformen el xifre secundari del Poblenou

Podem fer dues lectures simultànies del Poblenou.

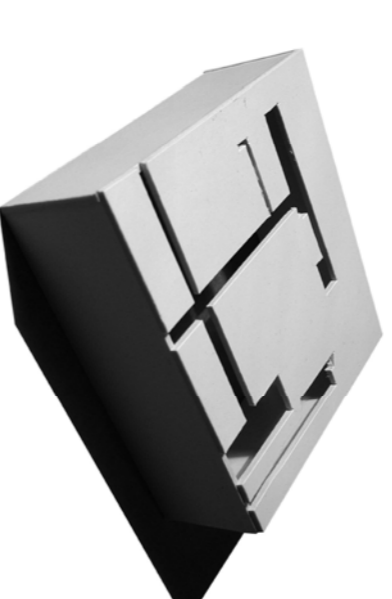
Per una part, la visió de gran **enfranqueig**, lligada al funcionament històric industrial del barri on cada fàbrica es part (ocejà) d'un tot (màquina). D'aquí vindrà la consideració del tèxtil agrícola-industrial per si mateix com a patrimoni a conservar i revaloritzar.

Per altra part, el projecte del 22@ sembla tenir del sector una visió en **mosaic**. El pla introduïx un seguit de projectes puntuals (sis Plans Especials d'Iniciativa Pública, així Llacuna, Parc Central, campus Audiovisual, Lluís-Pujades llevant, Lluís-Pujades ponent i Parc-Prote IV), i al mateix temps canvia la qualificació i assigna l'edificabilitat de practament la totalitat del sol. Aquestes dues mesures propicien la transformació de les peces restants no per eixes polaritzant entorn als sis plans especials, sino de manera homogènia. No sembla existir un projecte que estri el barri, sino que es dona l'opinitat de zones de redactors en mans de ferdar segons les transformacions internes de cada peça.

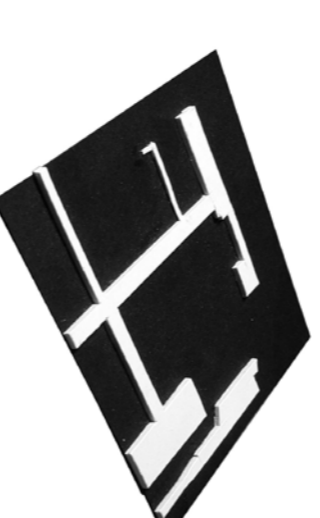
Aquesta doble visió ens porta, en primer lloc, a rescalar la idea d'enfranqueig i consolidar els rets formals existents, tant pel que fa al lèxik secundari del barri com als mecanismes d'organització espacial dels edificis industrials. I en segon lloc, a assumir-los com una peça més d'aquest mosaic, en un entorn canviant i en gran mesura imprevistible pel que fa a les petites xarxes de relacions.



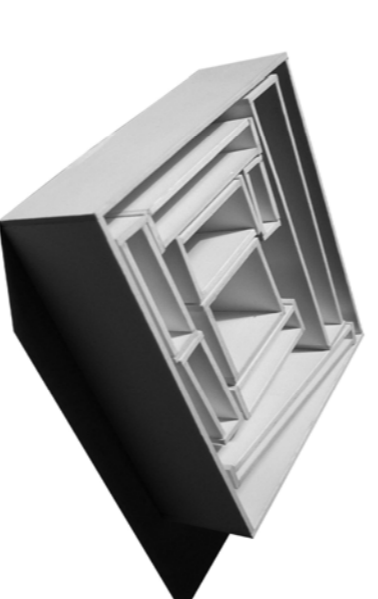
mogutiu del volum constructiu representat en eixells



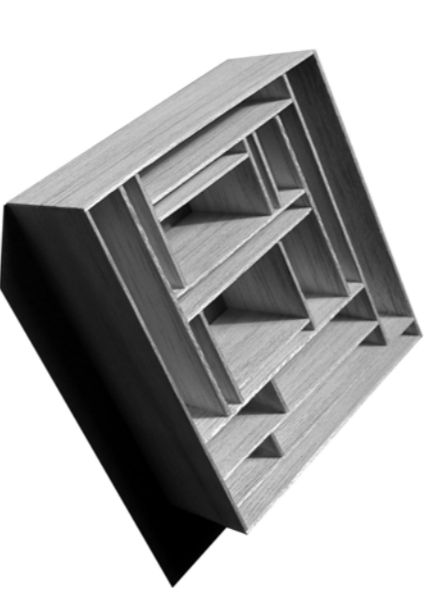
passejeres existents realitats en l'entorn màxim



murs com a buit, separand entre elles com a ple



suma de les percepcions internes dels espais, establint un llenguatge espacial i temporament entre elles. la representació d'aquesta suma obliga a desdoblar els murs.



tots els espais, coberts o descoberts, són interiors i limitats per quatre murs

Estudi dels mecanismes d'organització d'un recinte industrial a partir del cas de La Escocesa

Grans murs ressegueixen traçes paral·leles supervents del tèxtil agrícola i industrial. A partir d'aquesta s'organitzen les seves divisions internes es generaran seguint estrictament les lògiques del recinte i el seu us.

