

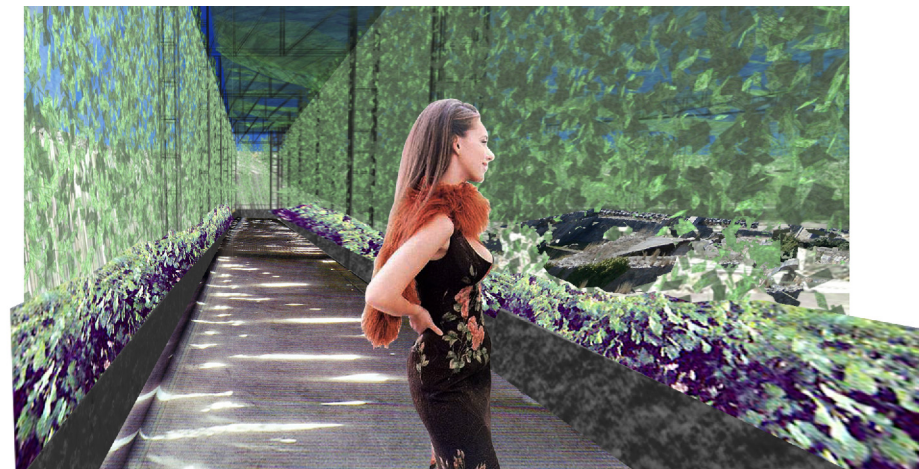
Densitats vegetals dins la façana

Les densitats vegetals dins la façana aniran variant, per lluitar contra la tramuntana, plantant espècies de major densitat de fulla a les façanes amb component nord i de menys resistència al vent a les de component sud. Es segueix així l'estratègia dels camps de cultiu de l'Alt Empordà on protegeixen els camps fent plantacions d'arbres en fileres al nord dels camps, per parar l'efecte de la tramuntana. Així doncs, a les façanes que tenen componen nord, es fara plantacions d'espècies arbustives més denses que a les façanes amb componen sud.



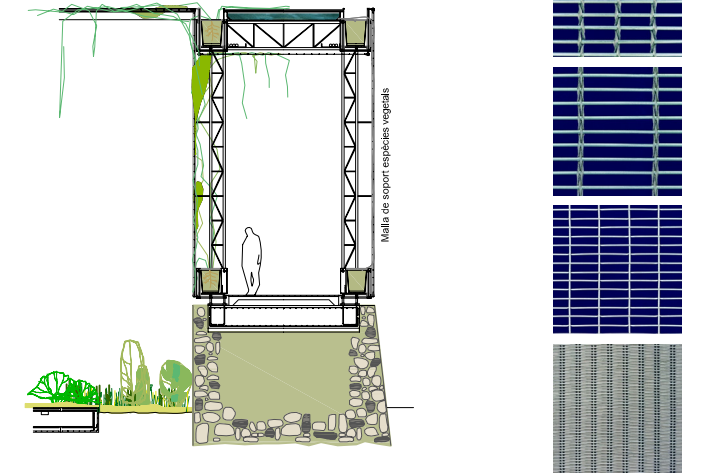
Obertures de finestres naturals

Dins la façana vegetal s'aniran obrint i tancant finestres naturals a mesura que les densitats de la vegetació vaguin canviant al llarg del temps. L'Ecomuseu, serà un edifici que anirà canviant al llarg de l'any, on es podrà apreciar les diferents fases de la vegetació al llarg de l'any (temps de plantació, floració, recollida de les diferents verdures, etc.)



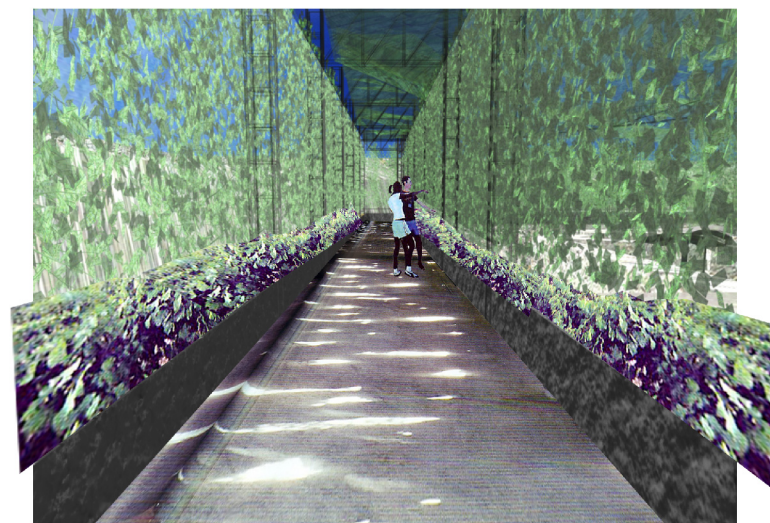
Sistema intercanviable i modificable de malles

El sistema de les malles de façana serà intercanviable per adaptar-se a diferents circumstàncies:
 - Necessitat de suport per les espècies vegetals exposades
 - Ajudar a disminuir la quantitat de vent a les façanes nord, emprant malles més tupides



Variabilitat en la densitat expositiva

La façana disposa d'una estructura base, que es podrà anar omplint o buidant, depenent de les característiques expositives desitjades. Si les espècies vegetals són de tall curt o de tall llarg, s'afegiran o treuran jardineres a l'estructura bàsica respectivament, creant un codi de barres adaptable a la multiplicitat d'espècies. Aquesta estructura modular podrà anar variant entre cada tram de pilars, adaptant-se així a múltiples requeriments expositiu.



Façana canviant al llarg de l'any

Les façanes vegetals aniran canviant al llarg de les estacions, creant un edifici canviant al llarg de l'any, reflexant el pas de les estacions.



Recorregut olfatiu i tàctil

A part del recorregut educatiu bàsic es podran realitzar recorreguts alternatius:

Recorregut olfatiu

El recorregut olfatiu consistirà en saber apreciar les diferents aromes que desprenen les diferents hortalices i plantes autòctones de l'Ecomuseu. Aquestes característiques s'accentuaran els dies de pluja o els oïrs de les plantes són molt més intenses.

Recorregut tàctil

A l'igual que el recorregut olfatiu, aquest tipus de visita, preten obrir una nova visió de les espècies vegetals, fent apreciable al visitant els diferents tactes que ofereix el món vegetal. Es podran tocar les diferents plantes que oferiran al visitant des d'un tacte suau i agradable fins a un tacte rugós, passant per altres espècies més agresives amb un tacte punxant.

Ambdós recorreguts estan destinats a tot el públic en general però en especial al públic infantil, més obert a estimulacions alternatives així com a les persones invidents on podran tenir una visita adaptada a les seves característiques, on tots els indicadors del museu estaran escrits també en llenguatge Braille.

Variants expositives - repoblament espontani de la vegetació

Dins del mateix recorregut del carrer vegetal es poden deixar zones sense plantar, per permetre que es replantin soles. Apareixeran així intoxicacions positives per part d'altres espècies de l'exposició, així com d'altres espècies externes a la del propi ecomuseu.

