

Vista inicial del volum de l'ombratge col·locat creant una envoltant porosa i transpirable



Estat actual de la façana i estat reformat eliminant la façana del segon pis afegida als anys 40



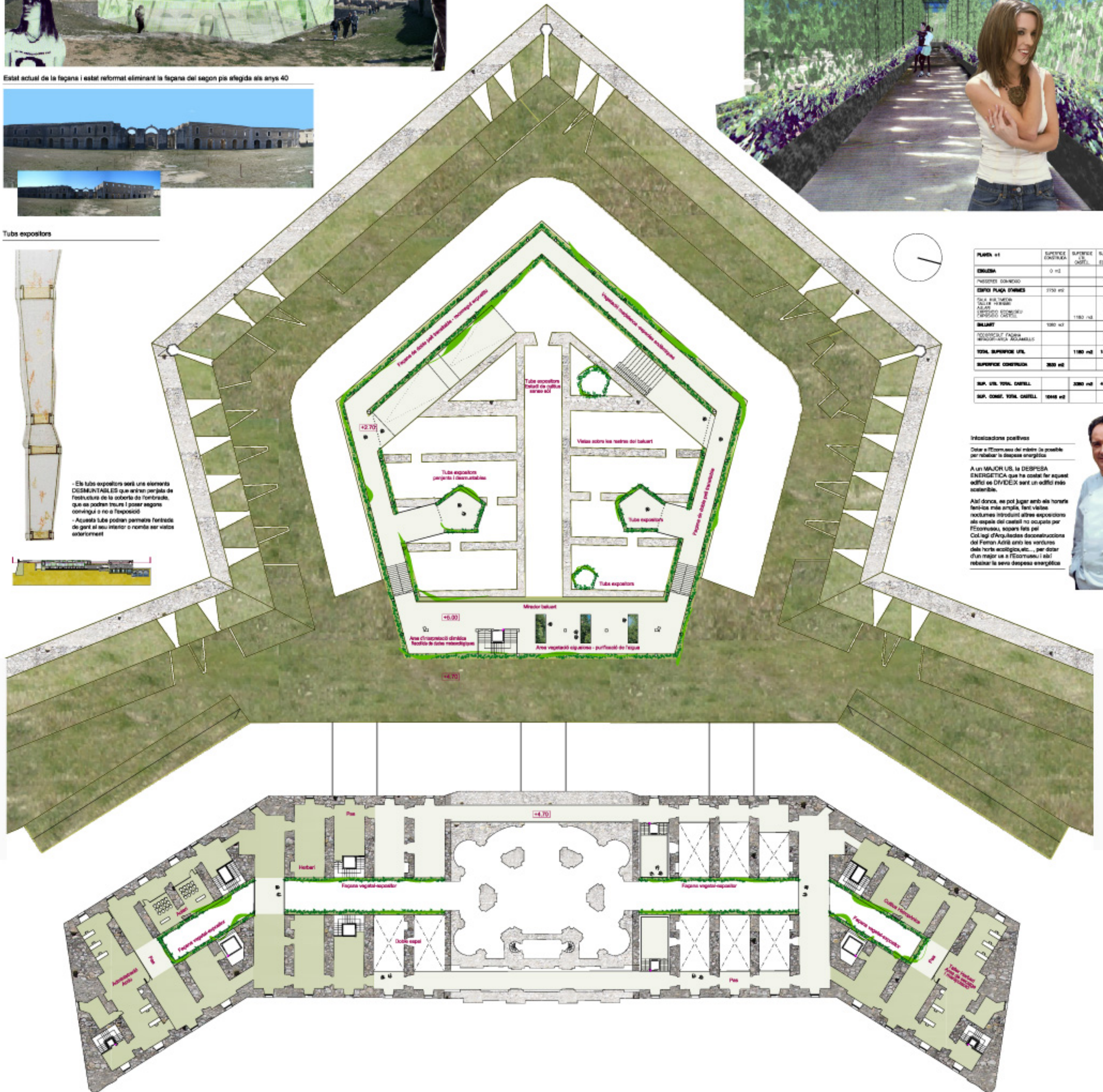
Tubs expositors



- Els tubs expositors serà una elementa DESMONTABLES que aniran penjats de l'estructura de la soborna de l'ombratge, que es podran treure i posar segons convingui o no a l'exposició.  
- Aquesta tubs podran permetre l'entrada de gènt al seu interior o rombre ser vistes exteriorment



Vista del recorregut pel passadís de l'ombratge



PLANTA +1	SUPERFÍCIE CONSTRUÏDA	SUPERFÍCIE ÚTIL CASTELL	SUPERFÍCIE ÚTIL EXHIBICIÓ
ESQUEMA	0 m <sup>2</sup>		
INSTRUMENT CONSEGUIT		100 m <sup>2</sup>	
EDIFICI PLAJA D'INSTRUMENTS	1700 m <sup>2</sup>		
QUILA DE LA TORRE			80 m <sup>2</sup>
QUILA DE LA TORRE			80 m <sup>2</sup>
ALAT			80 m <sup>2</sup>
INSTRUMENT ECONÒMIC		1180 m <sup>2</sup>	
INSTRUMENT CASTELL			
TOTAL	1380 m <sup>2</sup>		
INSTRUMENT CASTELL			320 m <sup>2</sup>
INSTRUMENT AQUARIUS			360 m <sup>2</sup>
TOTAL SUPERFÍCIE ÚTIL		1180 m <sup>2</sup>	1000 m <sup>2</sup>
SUPERFÍCIE CONSTRUÏDA	360 m <sup>2</sup>		
SUP. ÚTIL TOTAL CASTELL		2380 m <sup>2</sup>	420 m <sup>2</sup>
SUP. CONSEG. TOTAL CASTELL	1048 m <sup>2</sup>		

**Intencions positives**

Donar a l'Ecomuseu del mínim la possible per reduir la despesa energètica.

A un MAJOR ÚS, la DESPESA ENERGÈTICA que ha costat fer aquest edifici se DIVERX serà un edifici més sostenible.

Així doncs, se pot jugar amb els horitzons més amples, fent visites nocturnes introduint altres exposicions als espais del castell no ocupats per l'Ecomuseu, sobretot fent del Col·legi d'Arquitectes d'actuacions del Foment Avís amb les visites dels horts ecològics, etc., per donar d'un major ús a l'Ecomuseu i així reduir la seva despesa energètica.

