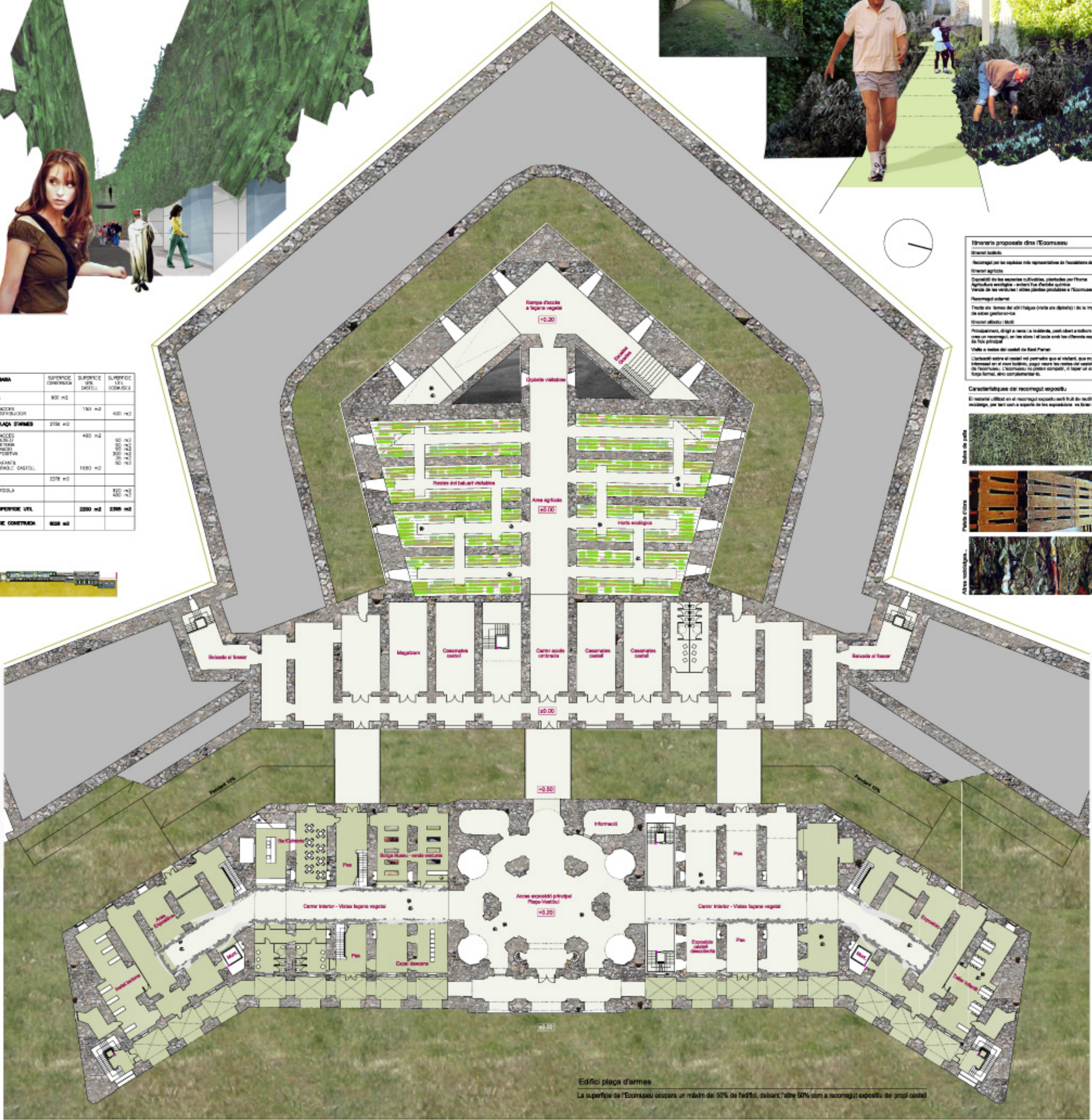


Les façanes exteriors de l'edifici de la plaça d'armes es mantenen i s'enderroca la façana interior de l'edifici pel·l de ventilació per convertir-lo en un nou carrer, on passarà tot. Es crearà un edifici MOLT DUR exteriorment I MOLT TOU interiorment amb una gran permeabilitat visual dins l'edifici a través de la faja vegetal.



PLANTA BAMA	SUPERFICIE COBERTURA	SUPERFICIE ÚTIL CASTELL	SUPERFICIE ÚTIL ECOMUSEU
ESQUELA	900 m <sup>2</sup>		
PORTINX ACCÉS PLACA DISTRIBUCIÓ		130 m <sup>2</sup>	400 m <sup>2</sup>
EDIFICI PLAÇA D'ARMES	2150 m <sup>2</sup>	480 m <sup>2</sup>	8500 m <sup>2</sup>
PORTINX ACCÉS BOTICA MUSIU BANC-CANTINERES ACTIVITATS/WORKSHOP ÀREA D'OPORTUNITAT ESCOLA S' ALLEU INFANTS ÀREA HOSPIRALS CASTELL		1680 m <sup>2</sup>	8500 m <sup>2</sup>
BALUART	2278 m <sup>2</sup>		
ÀREA AGRÍCOLA PNEC			800 m <sup>2</sup>
TOTAL SUPERFICIE ÚTIL		2290 m <sup>2</sup>	2390 m <sup>2</sup>
SUPERFICIE CONSTRUÏDA	8038 m <sup>2</sup>		



**Itinerari proposat dins l'Ecomuseu**

**Itinerari urbà:**  
Recorregut per les espècies més representatives de l'habitatge de l'edifici

**Itinerari agrícola:**  
Espècies de les espècies cultivades, plantades per l'home  
Agricultura ecològica - entorn ius d'activitat agrària  
Visita de les instal·lacions i altres plantes produïdes a l'Ecomuseu

**Recorregut urbà:**  
Tacte als termes del edifici (vista en detall) i de la importància de cada planta

**Itinerari educatiu i lúdic:**  
Procediment, dirigit a veure la realitat, però obert a factors interessants que un recorregut, en les seves i al mateix temps les diferents espècies de plantes de la plaça principal

**Vieta a través del castell de Sant Ferran:**  
Utilització sobre el castell del castell que al mateix temps, que no sigui interessant en el mateix edifici, però sobre les restes del castell independentment de l'edifici. L'Ecomuseu, no pot ser completat, si no que el castell d'una gran força ferma, sinó complementari.

**Característiques del recorregut expositiu**

El recorregut utilitzat en el recorregut expositiu serà fruit de modificacions o del recorregut, per ser un suport de les exposicions en l'edifici sense materials com:



Edifici plaça d'armes  
La superfície de l'Ecomuseu ocuparà un màxim del 50% de l'edifici, deixant l'altre 50% com a recorregut expositiu de propi castell