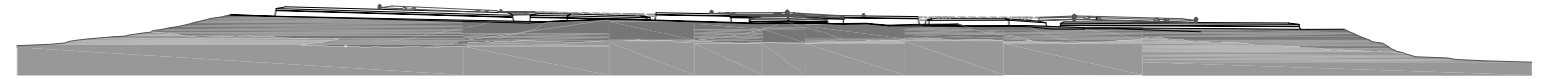


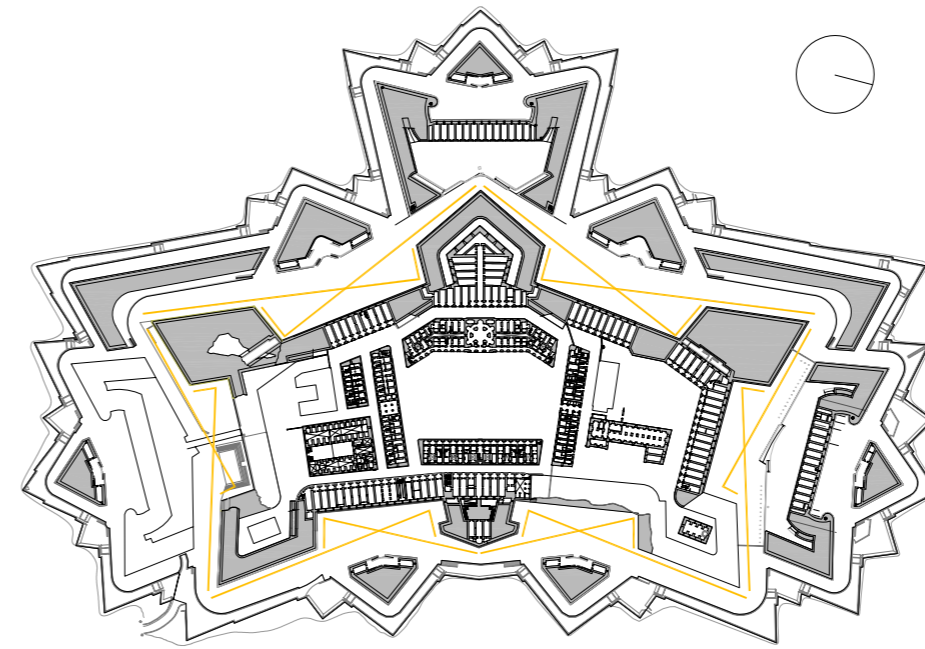
La integració del catell de Sant Ferran a l'entorn

Tot i ser un castell de grans proporcions, la seva integració al terreny és màxima, doncs tot i la seva gran enbergadura, resulta molt poc perceptible desde fora



La importància militar del pentàgon

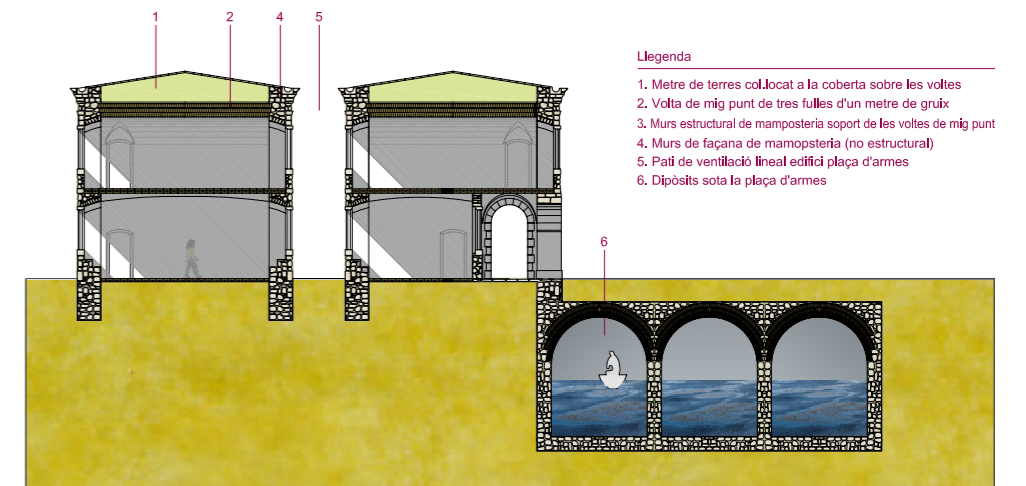
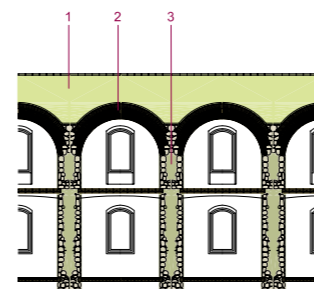
E 1:4000



La forma pentagonal dels baluards, no es fruit de la casualitat, sino que és una forma molt estudiada per raons defensives dels castells. La forma pentagonal respon a que des d'un baluard es podria defensar el baluard més proper sense deixar angles morts que l'invasor podria aprofitar per resguardar-se al peu de la muralla.

E 1:500

Sistema estructural



Llegenda

1. Metre de terres col·locat a la coberta sobre les voltes
2. Volta de mig punt de tres fulles d'un metre de gruix
3. Murs estructural de mamposteria suport de les voltes de mig punt
4. Murs de façana de mamposteria (no estructural)
5. Pati de ventilació lineal edifici plaça d'armes
6. Dipòsits sota la plaça d'armes

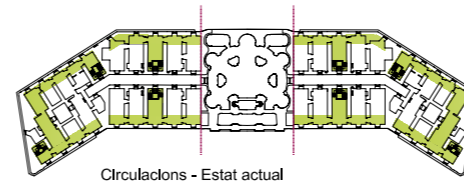
El sistema estructural amb que s'ha construït el castell de Sant Ferran, està format per un modulatge de parets de 1.40m de gruix, sobre les que s'ha aixecat Aquest sistema modular es repeteix incansablement en tota la construcció del castell. Si es mira la planta, de seguida es percep aquest modulatge estructural

Esquema de circulacions originals de l'edifici de la plaça d'armes

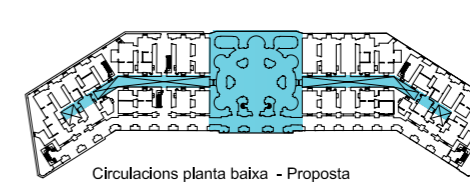
- Les circulacions de l'edifici responen originalment a un programa habitacional
- La circulació de l'edifici està entretallada i no hi ha cap continuïtat entre les dues ales de l'edifici
- Les circulacions es produeixen per façana mitjançant una entrada de portes que connecten les habitacions
- El pati lineal de ventilació interior respon segurament a molts purament higienistes i de salubritat

Esquema de circulacions proposats dins l'Ecomuseu

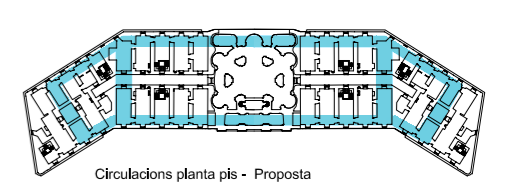
- Canvi d'ús i de les necessitats circulatòries
- Reutilització del pati de ventilació lineal com a NOU CARRER sobre el que passarà tot
- Reutilització de l'ESGLÉSIA com a PLAÇA I DISTRIBUIDOR de tot el programa
- Les circulacions passen per la part exterior de l'edifici com les originals però connectant-ho tot
- Connexions entre les dos ales i continuïtat del recorregut



Circulacions - Estat actual



Circulacions planta baixa - Proposta



Circulacions planta pis - Proposta

Criteris de sostenibilitat de l'Ecomuseu

Reciclatges urbans

La REUTILITZACIÓ d'un EDIFICI ANTIC ha de formar part de la idea de SOSTENIBILITAT del nostre entorn. La DESPESA ENERGÈTICA que suposa el construir un EDIFICI NOU, es podria rebaxar molt, utilitzant-ne un de ja existent, cosa que ens ajudarà a DISMINUIR la DESPESA ENERGÈTICA de l'edifici resultant (recordem que a major ús, menor és la despesa energètica) i evita la ocupació d'un nou solar sense ocupar.

Potenciar l'ús del transport públic

L'ús del cotxe privat per arribar a un edifici i fer-ne ús, és l'acte més nociu pel medi ambient, que envota aquest edifici. Hi ha molta més despesa energètica en aquest ús que no pas en l'esforç de construir l'edifici per tant, i com a mesura d'estalvi energètic, s'augmentarà l'ús de transport públic des de Figueres cap a l'Ecomuseu (línies d'autobus amb parada al museu, parades de taxi, etc.). En definitiva el que es farà és potenciar el TRANSPORT PÚBLIC en detriment del transport privat.

1. Plaça d'armes



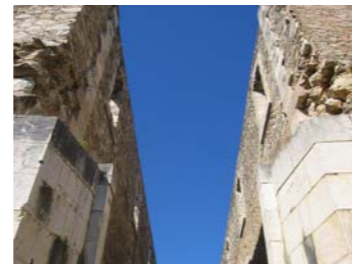
2. Dipòsits navegables sota la plaça d'armes



3. Església plaça d'armes



4. Pati de ventilació lineal edifici plaça d'armes



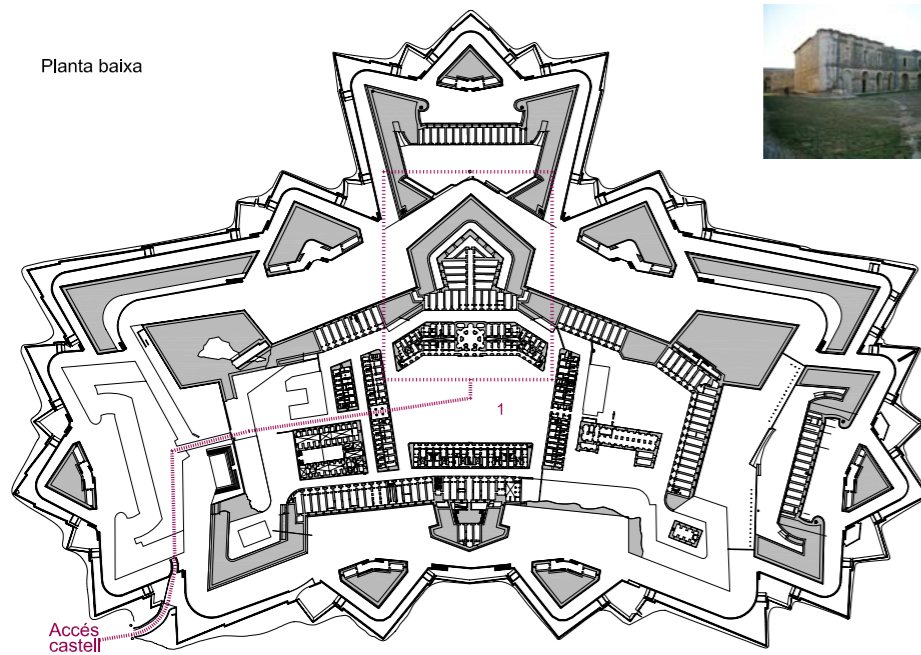
5. Casamates baluard Santa Bàrbara



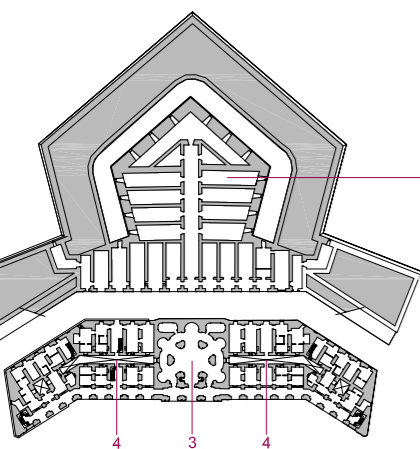
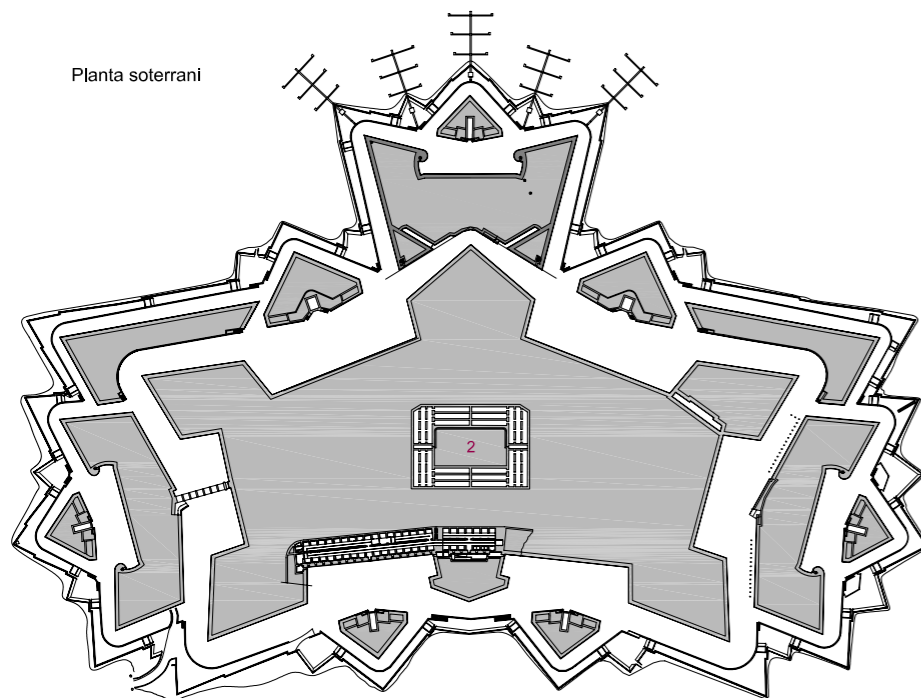
6. Vistes des del baluard de Santa Bàrbara



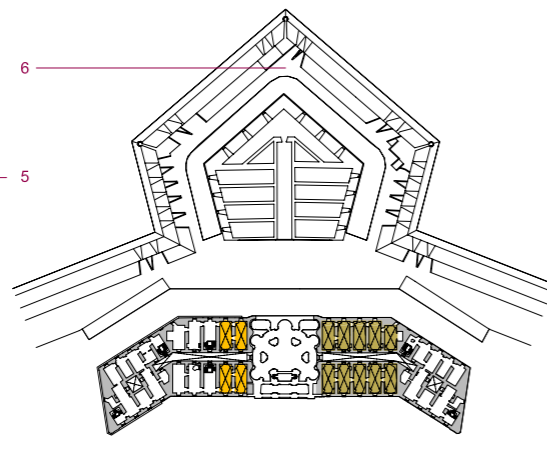
Planta baixa



Planta soterrani



Planta baixa



Planta pis

- Voltes primer pis enderrocades
- Voltes primer pis i coberta enderrocades

Ecomuseu al castell de Sant Ferran de Figueres