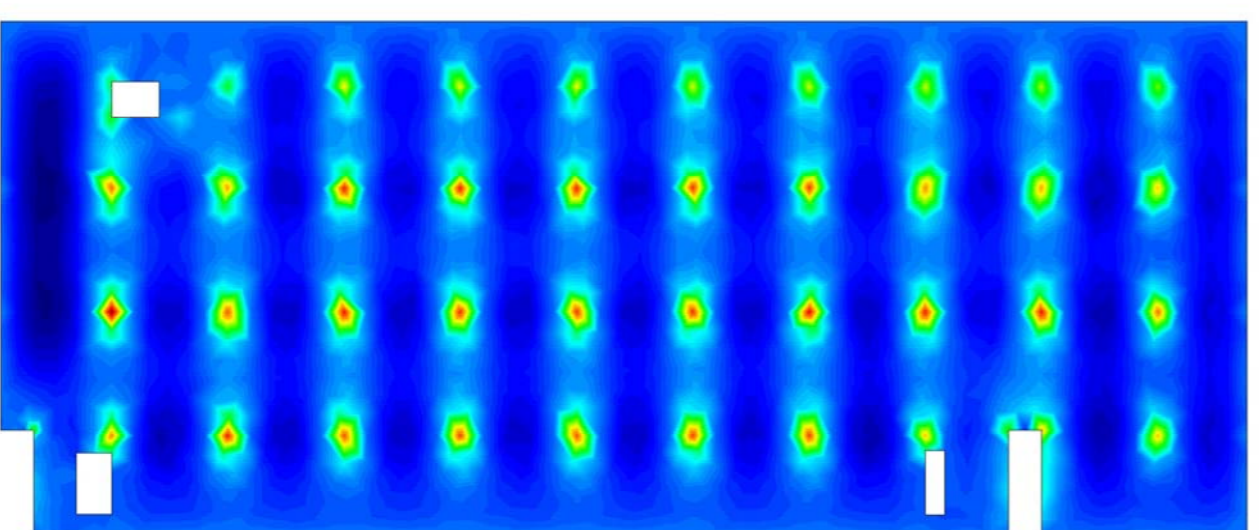
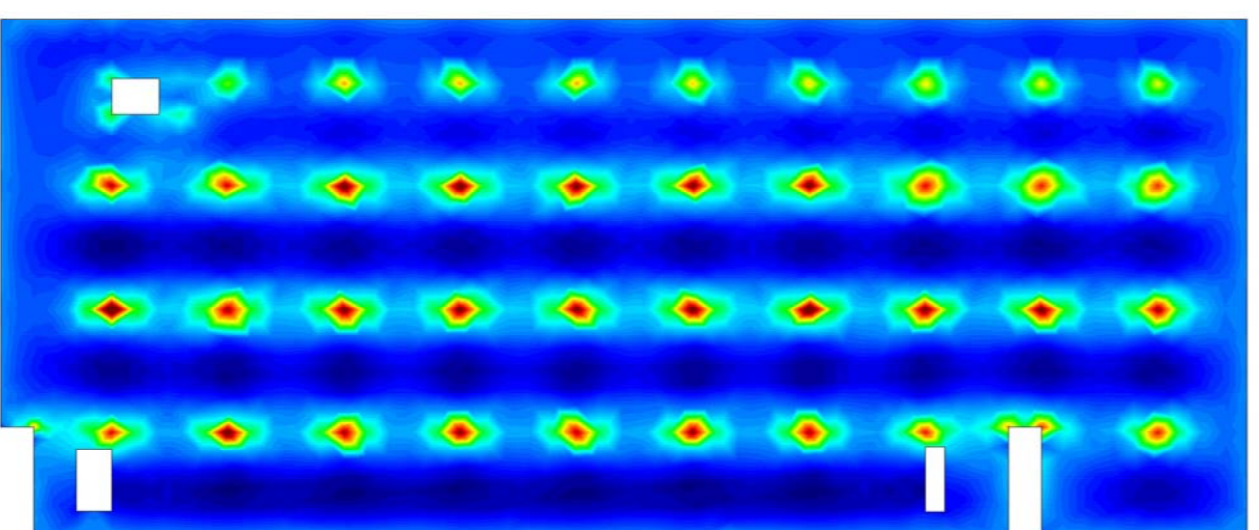


GEOMETRIA SOSTRE PLANTA SOTERRANI -3
E:1/300

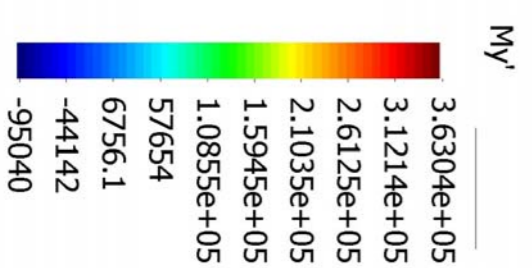
GEOMETRIA SOSTRE PLANTA (DEFORMACIONS EN Z) SOTERRANI -2
E:1/300

GEOMETRIA SOSTRE PLANTA SOTERRANI -1
E:1/300



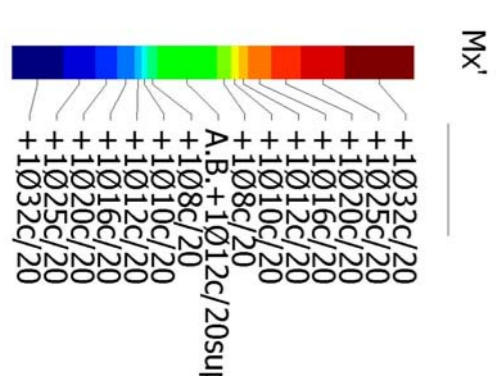
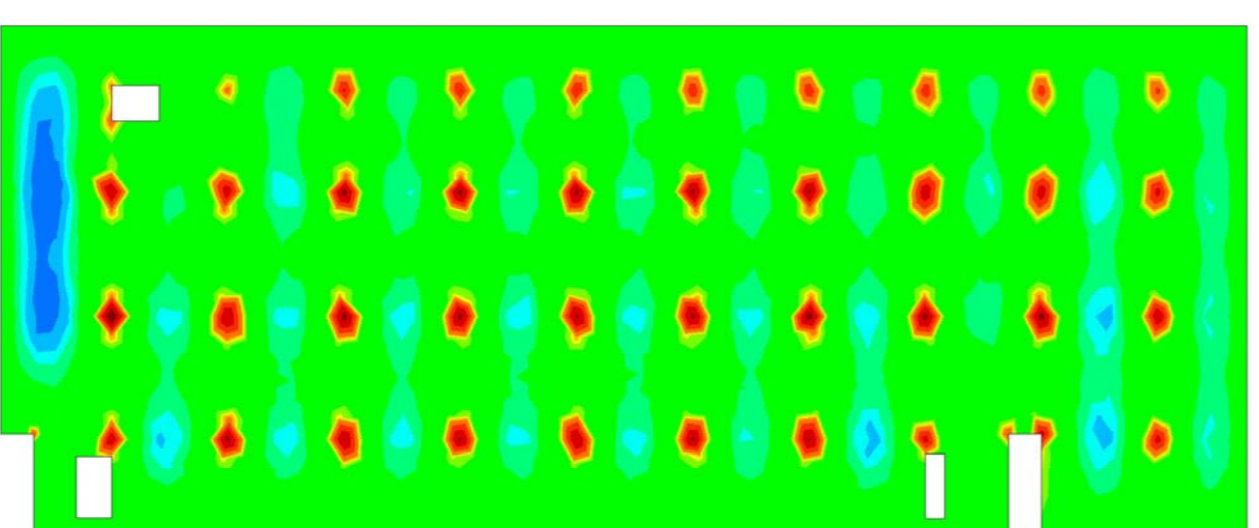
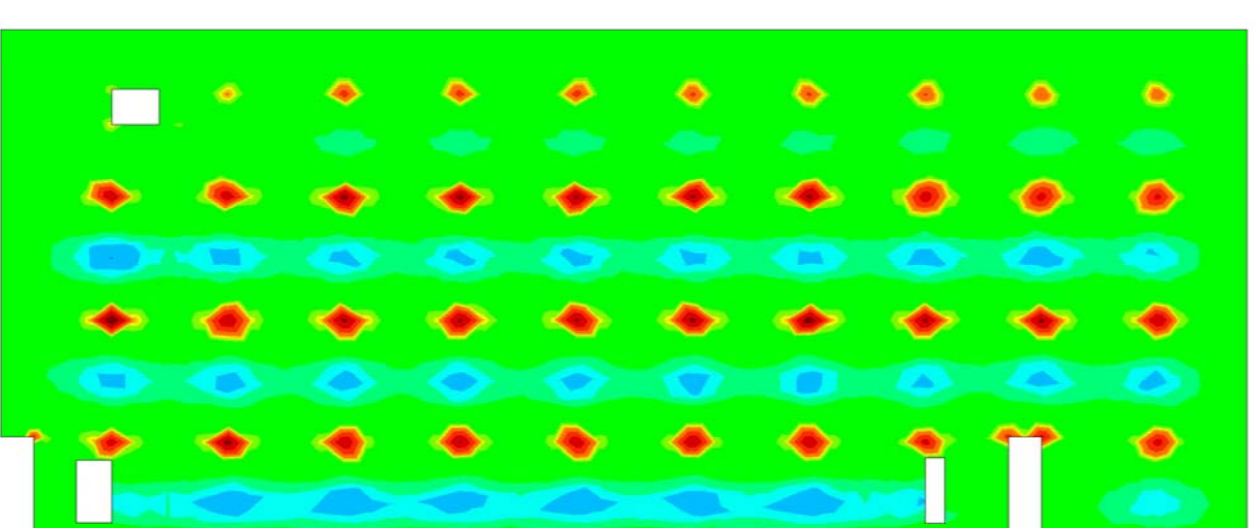
PP+CP+SU Contour Fill of Momentus (N·m/m), Mx

PP+CP+SU Contour Fill of Momentus (N·m/m), My



PP+CP+SU Contour Fill of Momentus (N·m/m), Mx
SOSTRE PLANTA SOTERRANI -2

PP+CP+SU Contour Fill of Momentus (N·m/m), My
SOSTRE PLANTA SOTERRANI -2

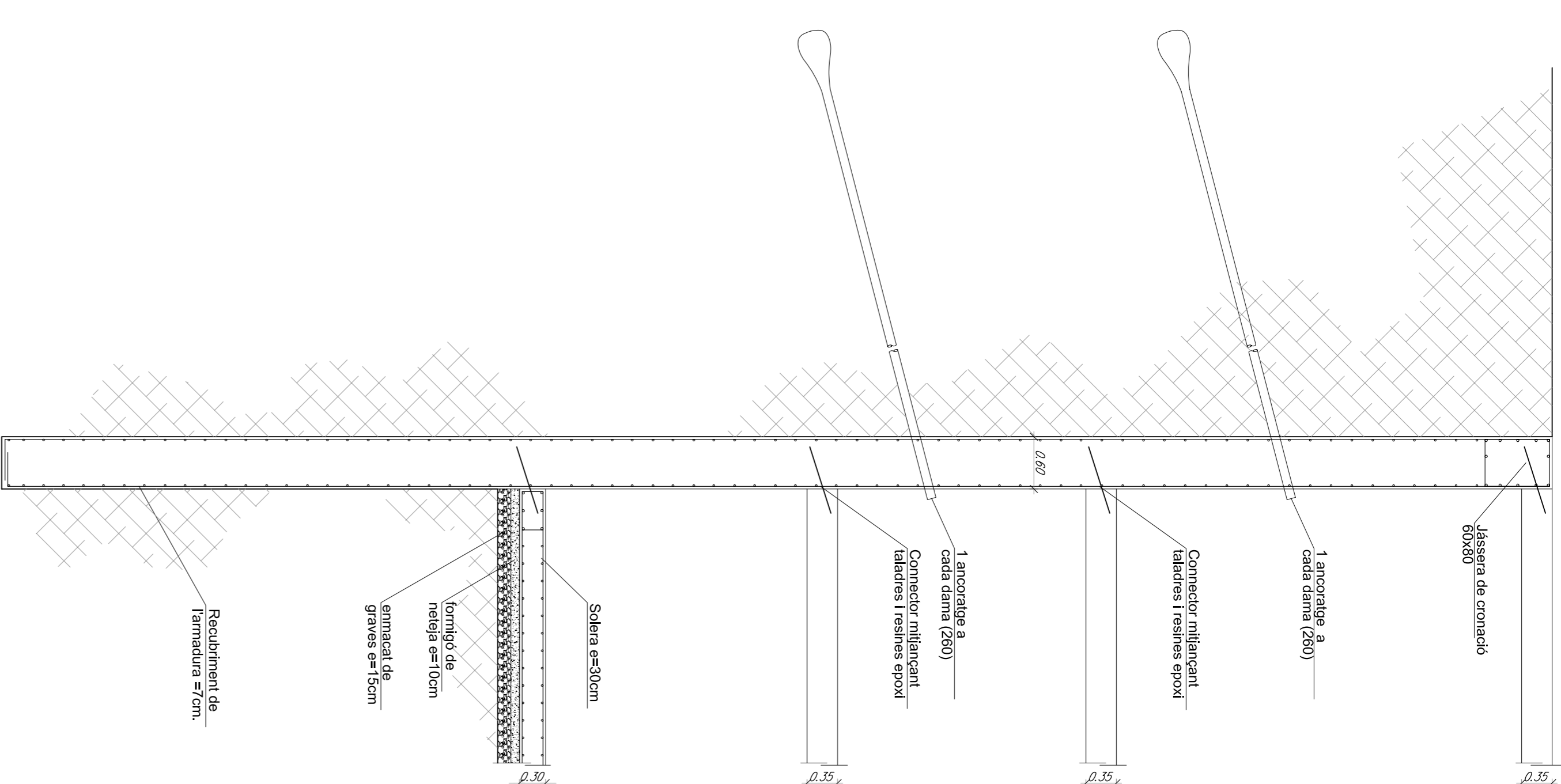


PP+CP+SU Ranges of Momentus (N·m/m), Mx

PP+CP+SU Ranges of Momentus (N·m/m), My

PP+CP+SU Ranges of Momentus (N·m/m), Mx
SOSTRE PLANTA SOTERRANI -2

PP+CP+SU Ranges of Momentus (N·m/m), My
SOSTRE PLANTA SOTERRANI -2



SECCIÓ PANTALLA SISTEMA DE CONTENCIÓ DE TERRES
E:1/50

CALCUL DE SOSTRE PLANTA SOTERRANI -2

L'ESTRUCTURA EN SOTARRASANT, S'HA DISSENYAT AMB LLOSES MASSISSES DE FORMIGÓ ARMAT. S'HA ESCOLLIT AQUESTA TIPOLOGIA, PER DOS MOTIUS. EL PRIMER ÉS QUE AQUEST FORJAT HAURÀ DE ABSORBER GRANS SOBRECÀRREGUES TANT DE CAMIONS COM DE COTXES, I AQUESTA TIPOLOGIA DE FORJAT REPARTeix EFICACIAMENT LES CÀRREGUES PUNTUALS (COM PODRIEM SER LES RODS DE UN CAMIÓ). EL SEGON MOTIU, ÉS QUE LA LLOSA PERMET DISTRIBUIR I COMPENSAR LES EMPENTES HORIZONTALS DEL TERRENY, MANTENINT EL CONJUNT DE L'EDIFICI EN EQUILIBRI.

PER DEMOSTRAR QUE LA ESTRUCTURA POT FUNCIONAR SENSE PROBLEMES, HE AGAFAT LA PLANTA SOTERRANI -1, QUE ÉS LA QUE TÉ LES SOBRECÀRREGUES MÉS ELEVADES. EL ESTAT DE CÀRREGUES CONSIDERAT PER AQUESTA PLANTA ÉS:

- Pes Propi 875KG/M2
- CÀRREGUES PERMANENTS 100KG/M2
- SOBRECÀRREGA D'US 1000KG/M2

EL FORMIGÓ CONSIDERAT HA ESTAT EL HA-250

S'HA CONSIDERAT UN ARMAT BÀSIC DE LA LLOSA DE #1 Ø12C/20CM INFERIOR I SUPERIOR. LES ALTES SOBRECÀRREGUES SON DEGRUES AL TRANSECT DE CAMIONS I ENMAGATZEMATGE. LES IMATGES REPRESENTADES A MÀ ESQUERRE SÓN ELS DIAGRAMES DE MOMENTS EN ELS DOS EIXOS PRINCIPALS, I DESPRÉS ELS DIAGRAMES D'ARMATS ON ELS COLORES, TAL I COM LA LEGENDA INDICA, SERIEN ELS REFORÇOS NECESSARIS A PART DE L'ARMAT BÀSIC, PER A QUE LA LLOSA FUNCIONI.

CAP FORJAT SOBREPASSA LA FLETXA DE 1/500 DE LA LLUMI, QUE ÉS LA DEFORMACIÓ MÀXIMA PERMESSA PER LA NORMATIVA, PER EVITAR DESPERPECTES EN PAVIMENTS I TABÜLERIA SUPERIORS.

SÈRIE ESTRUCTURES

GEOMETRIES PLANTES SOTARRASANT