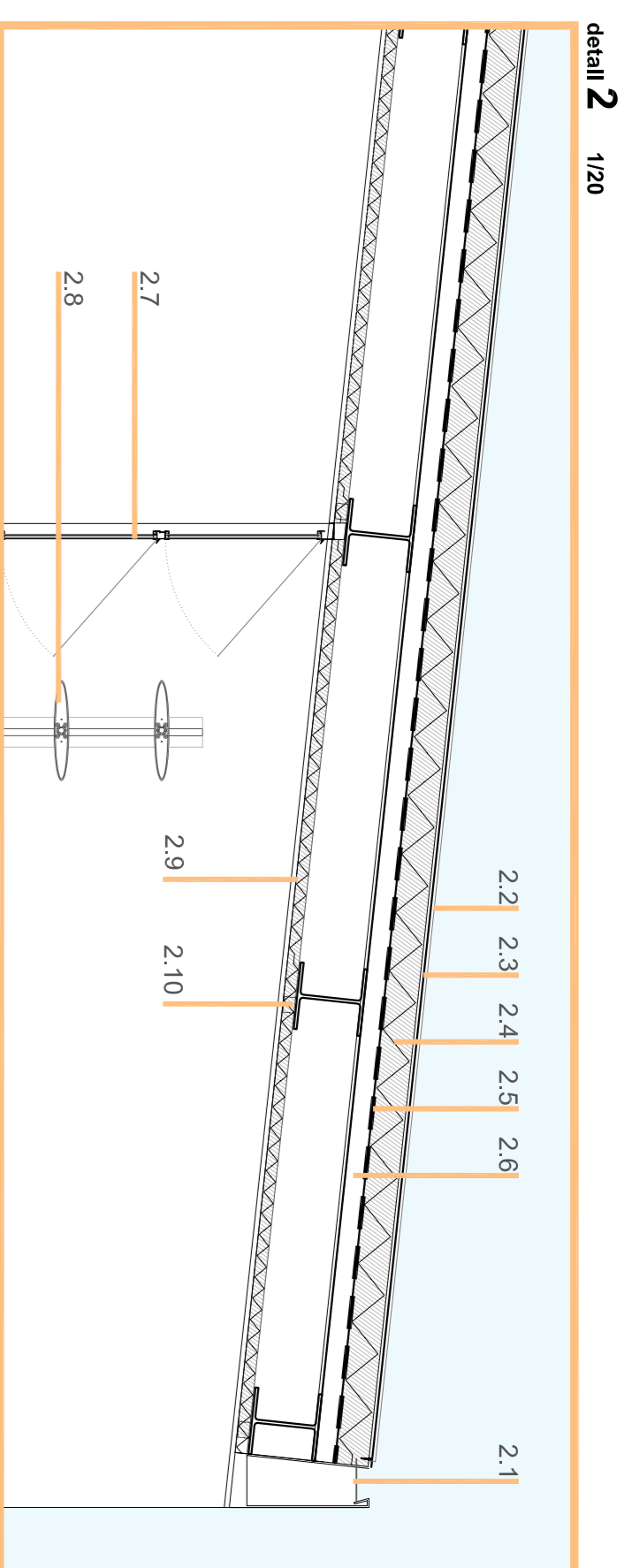
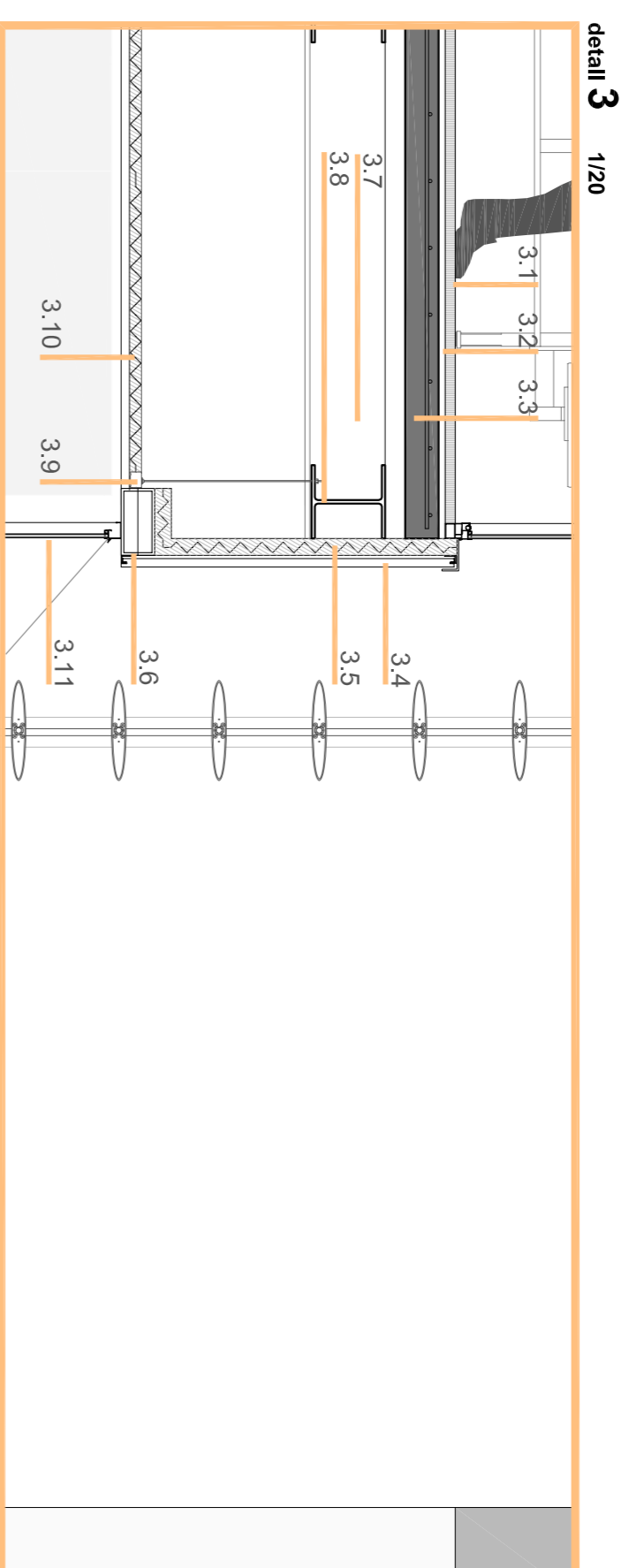


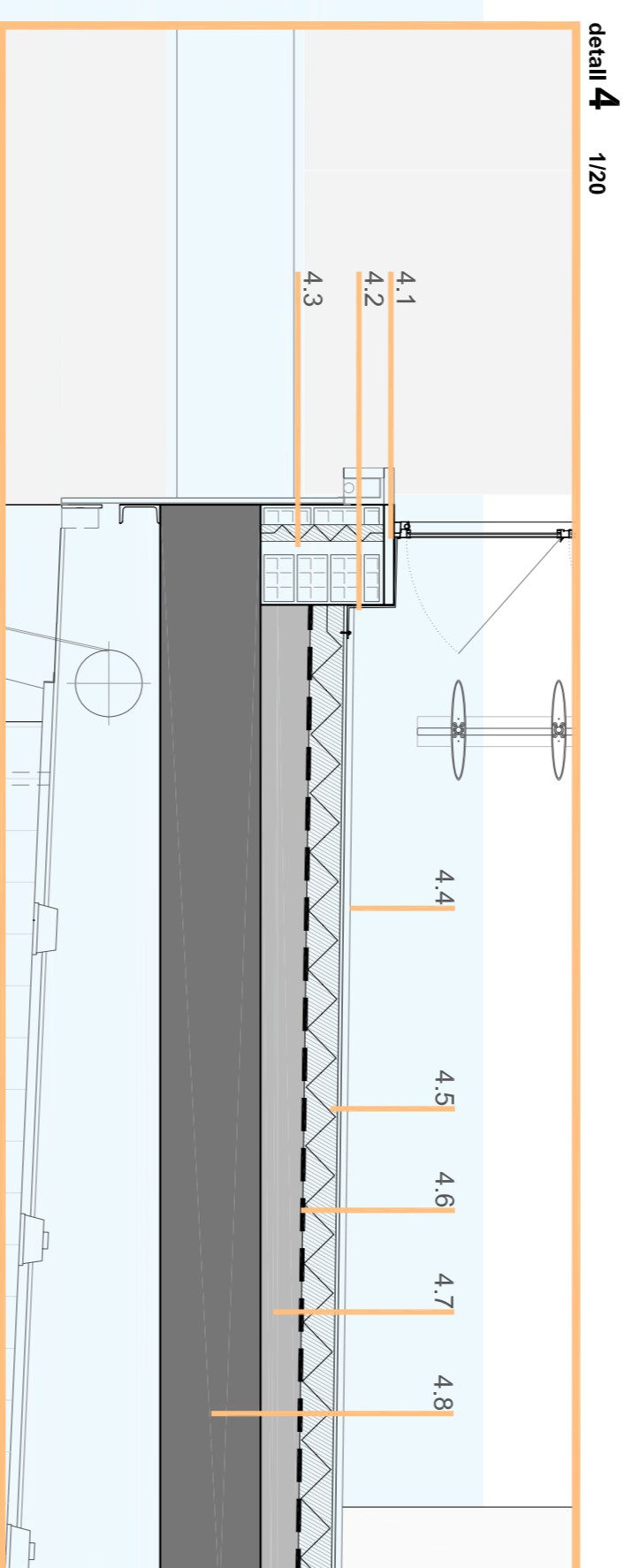
detall 1 1/20



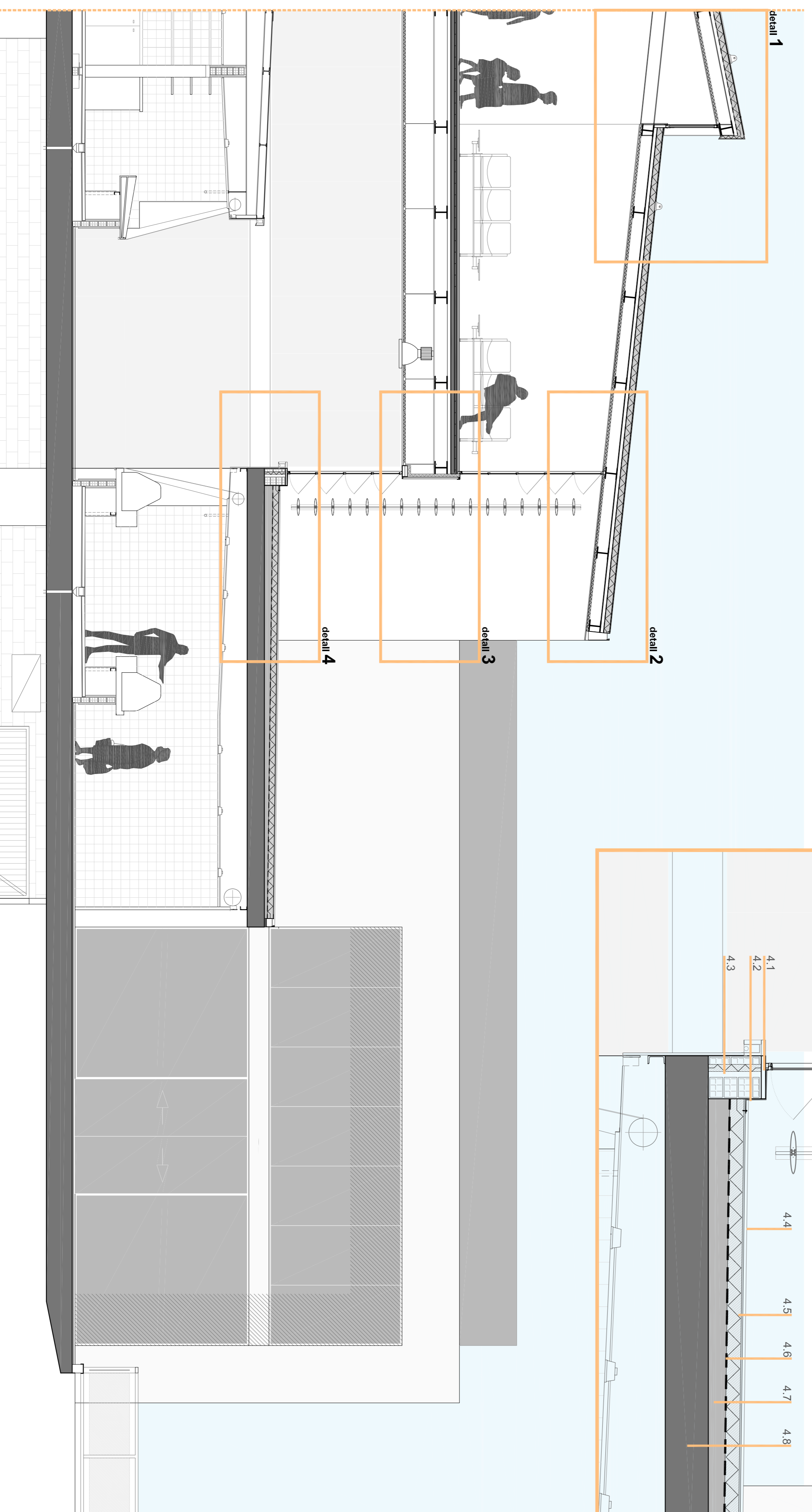
detall 2 1/20



detall 3 1/20



detall 4 1/20



LLEGENDA SECCIÓ CONSTRUCTIVA

detall 1

- 1.1- LÍNIA DE VIDA
- 1.2- XAPA DE COURE TECU ZINN E=0,7 mm CLAVADA CADA 60 cm MITJANÇANT SISTEMA DE JUNTA ALÇADA PLEGADA
- 1.3- MEMBRANA ACÚSTICA PROTECTORA
- 1.4- ALLIAMENT DE LLANA DE ROCA COMPACTADA E= 10cm
- 1.5- BARRERA DE VAPOR
- 1.6- XAPA GRECADA DE 60 mm D'ESPESOR
- 1.7- CORDO SUPERIOR DE LENÇAVALLADA ESTRUCTURAL. PERFIL HEB-250
- 1.8- CORRETTGES. PERFIL HEB-200
- 1.9- REMAT DE CORONACIO AMB XAPA PRELACADA D'ESPESOR MINIMA 1 mm I ALLIAMENT TÈRMIC A BASE D'UNA PLACA RÍGIDA DE POLIURETA.
- 1.10- VÍDRE LAMINAT CLIMALIT E=6+4+6/6 mm
- 1.11- PERFIL TUBULAR DE 20 x 5cm I E= 5 mm
- 1.12- SOSTRE FALS DE PLAQUES DE CARTRO-GUIX KNAUF AMB ALLIAMENT TÈRMIC ADHERIT
- 1.13- CANAL TIPUL GL DE "KNAUF"

detall 2

- 2.1- CANAL DE XAPA PLEGADA DE COURE D'ESPESOR MINIMA D1 mm I SUBJECTADA PER TIRANTS
- 2.2- XAPA DE COURE TECU ZINN E=0,7 mm CLAVADA CADA 60 cm MITJANÇANT SISTEMA DE JUNTA ALÇADA PLEGADA
- 2.3- MEMBRANA ACÚSTICA PROTECTORA
- 2.4- ALLIAMENT DE LLANA DE ROCA COMPACTADA E= 10cm
- 2.5- BARRERA DE VAPOR
- 2.6- XAPA GRECADA DE 60 mm D'ESPESOR
- 2.7- FINESTRA HERVENT DE 5 MODULS DE VÍDRE I ALÇADA PER MODUL 40 cm, ELS TRES SUPERIORS SÓN MÒBILS.
- 2.8- LAMEL·LES FIXES CERÀMIQUES DE 30 cm D'AMPLADA
- 2.9- SOSTRE FALS DE PLAQUES DE CARTRO-GUIX KNAUF AMB ALLIAMENT TÈRMIC ADHERIT
- 2.10- CANAL TIPUL GL DE "KNAUF"

detall 3

- 3.1- PAVIMENT INTERIOR DE RAJOLES DE GRES DE 90 x 90 cm.
- 3.2- CAPA DE MORTER D'AVIVEL·LAMENT DE 5 cm DE GRUX
- 3.3- FORJAT COL·LABORANT 6+10 cm. XAPA GRECADA E= 7 mm + "MAL·LITZO" 108&20
- 3.4- PANNELL COMPOSITE RENOBOND FORMAT PER DUES XAPES D'ALUMINI·LACADES AL FORN I NIQU CENTRAL DE POLIESTIRE. DE 4 mm D'ESPESOR. ACABAT EXTERIOR DURAGLOSS 5.000. REVESTIMENT POLIMERIC BICAPA COLOR PLATA
- 3.5- ALLIAMENT DE POLIESTIRE DE 50 mm D'ESPESOR
- 3.6- PERFIL TUBULAR DE 20 x 10 cm I E= 7 mm
- 3.7- CORDO INFERIOR DE LENÇAVALLADA. PERFIL HEB-300
- 3.8- CORRETTGES. PERFIL HEB-240
- 3.9- CANAL TIPUS "GL" DE KNAUF
- 3.10- SOSTRE FALS ACÚSTIC DE PLAQUES DE CARTRO-GUIX KNAUF CLEANED AMB PERFORACIO QUADRADA RECTIL·LINA. ALLIAMENT TÈRMIC ADHERIT
- 3.11- FINESTRA HERVENT DE 4 MODULS DE VÍDRE I ALÇADA PER MODUL 45 cm

detall 4

- 4.1- ESCOPIDOR DE PEDRA ARTIFICIAL
- 4.2- REMAT AMB XAPA PRELACADA D'ESPESOR MINIMA 1 mm
- 4.3- MUSET DOBRA E=30 cm AMB ALLIAMENT INTERIOR PROJECTAT E= 50 mm. ACABAT INTERIOR AMB EL RETOL DE PASADA LA SEVA CORRESPONENT LLUMINÀRIA
- 4.4- XAPA DE COURE TECU ZINN E=0,7 mm CLAVADA CADA 60 cm MITJANÇANT SISTEMA DE JUNTA ALÇADA PLEGADA
- 4.5- ALLIAMENT DE LLANA DE ROCA COMPACTADA E= 10cm
- 4.6- BARRERA DE VAPOR
- 4.7- FORMIGÓ ALLEUGERT PER A LA FORMACIO DE PENDENTS
- 4.8- FORJAT RETICULAR D'INTEREX 85 cm EN LES DUES DIRECCIONS. NERVIS DE BASE 20 cm. CANTELL 35 cm