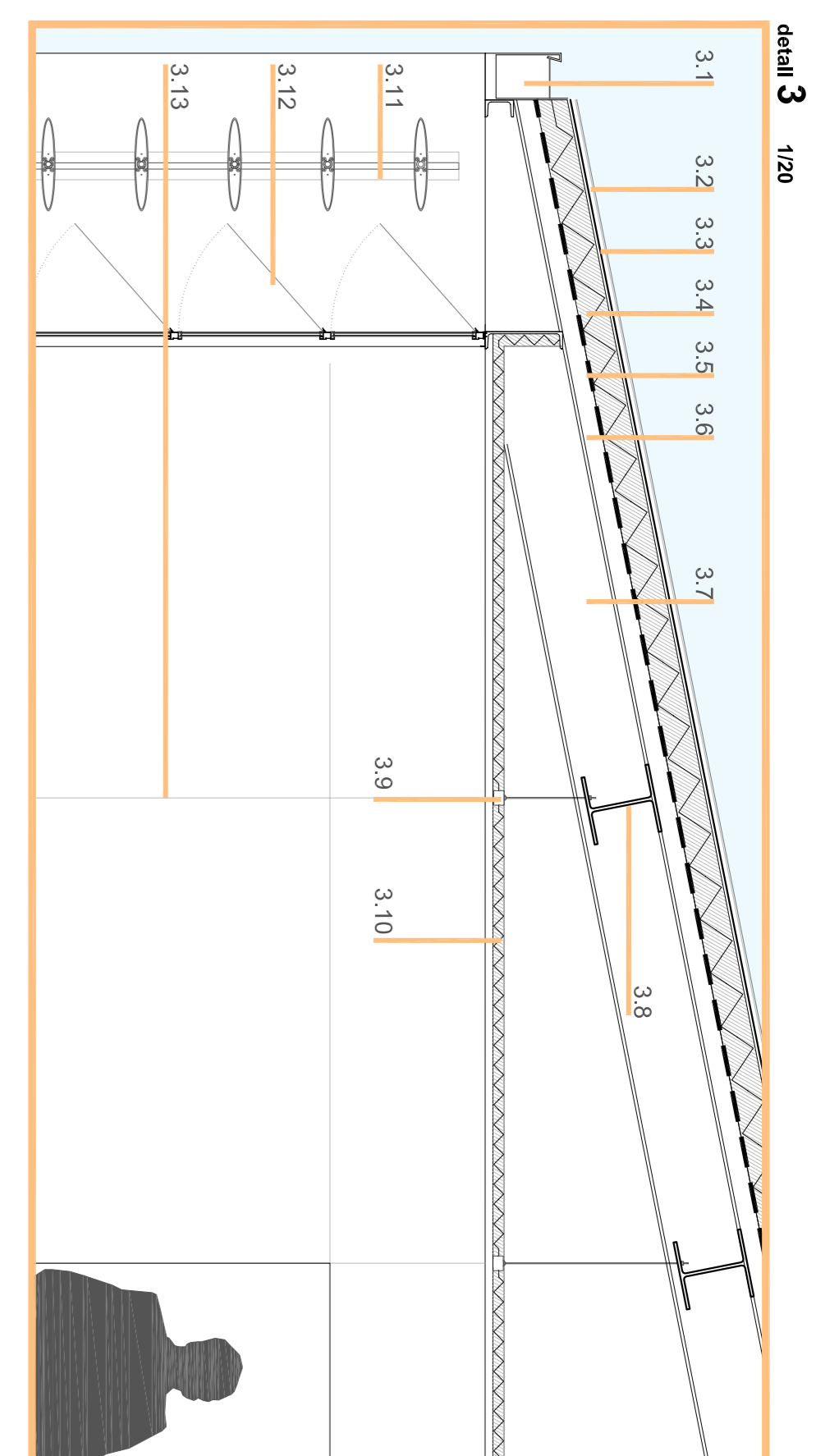
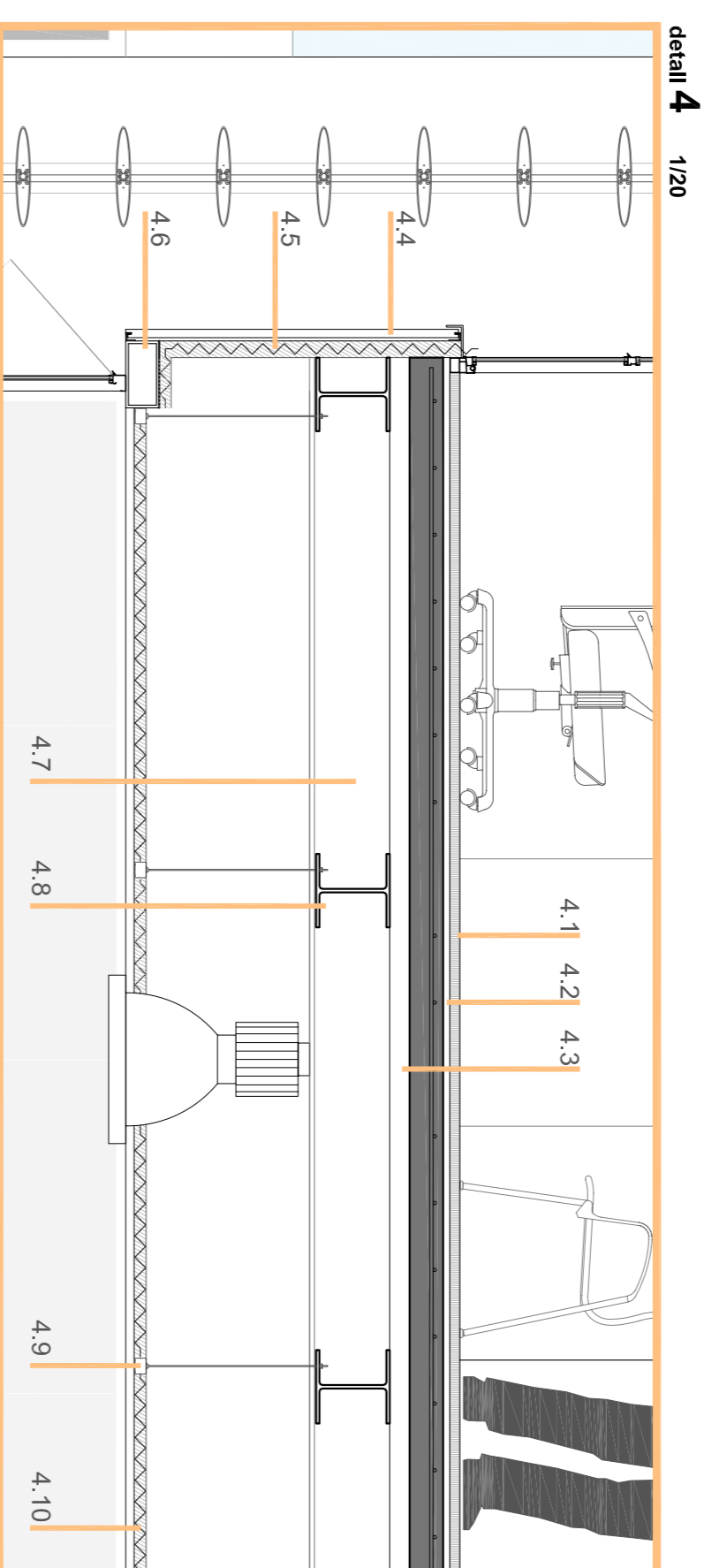
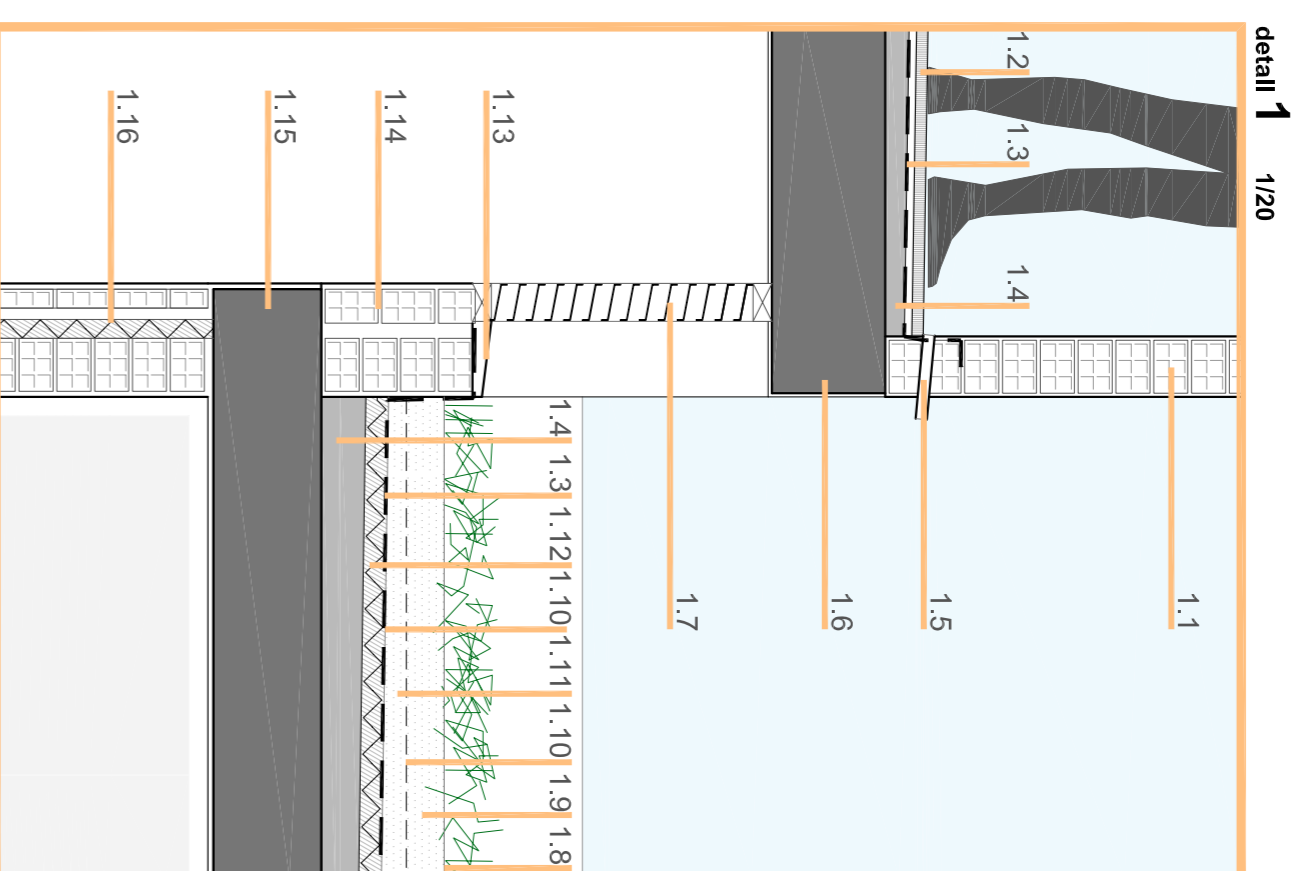


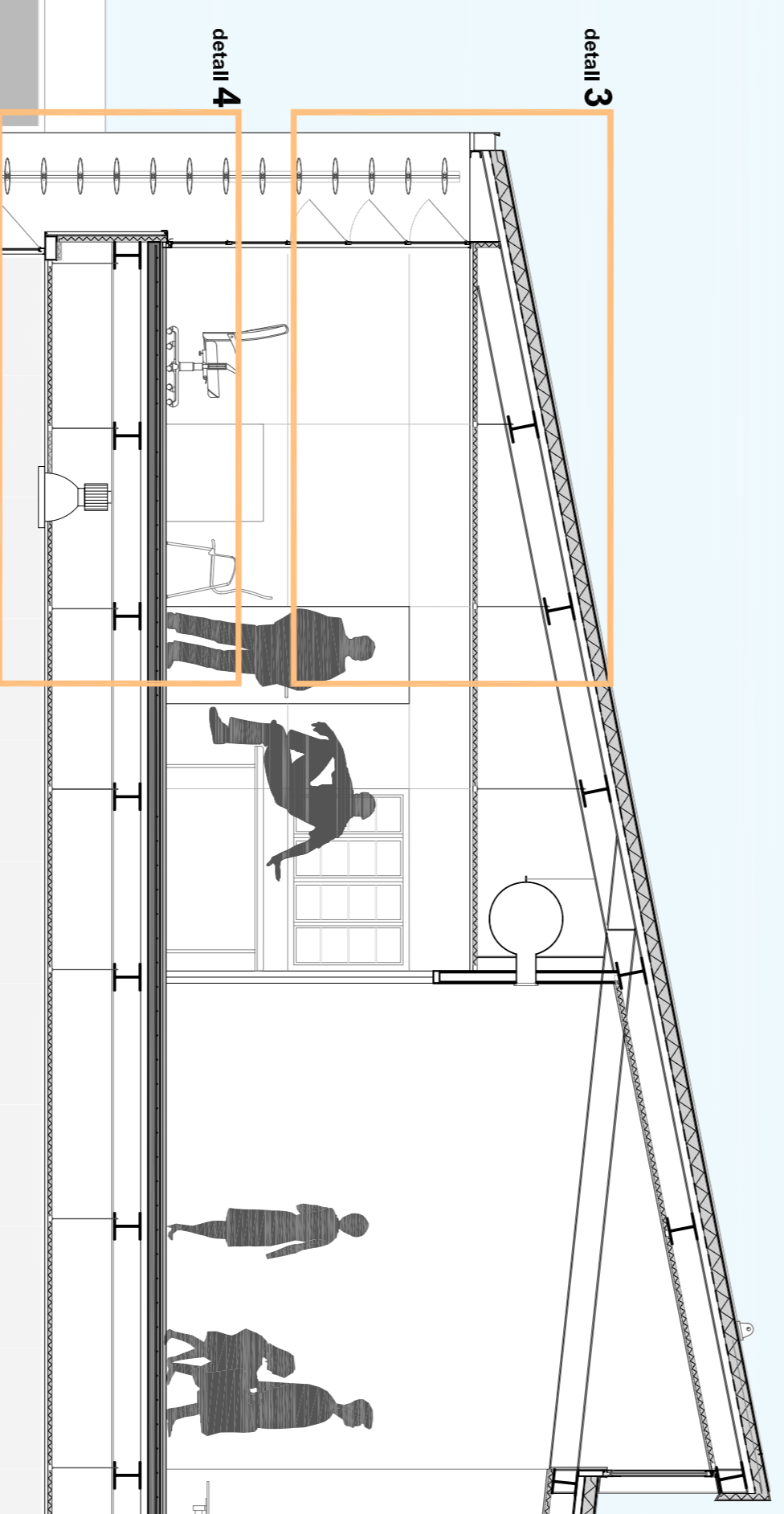
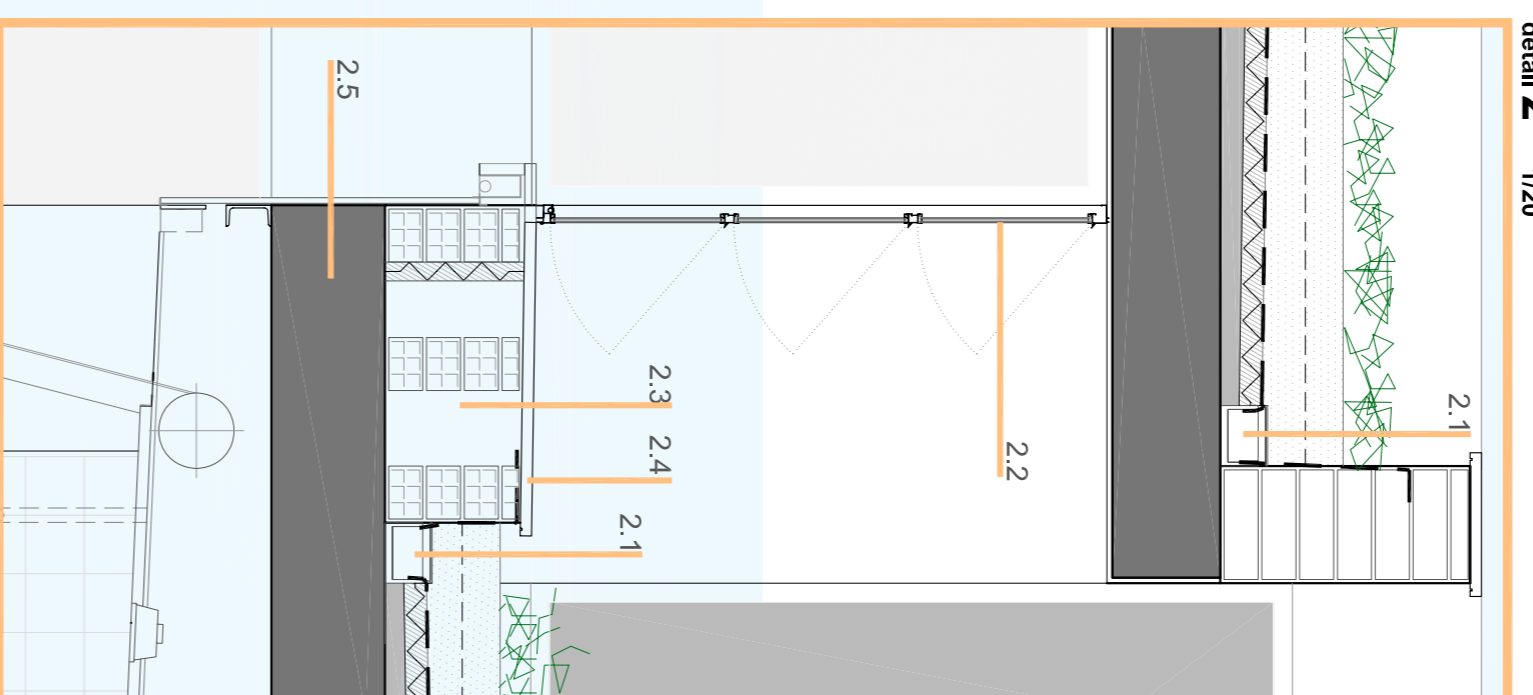
LEGENDA SECCIÓ CONSTRUCTIVA



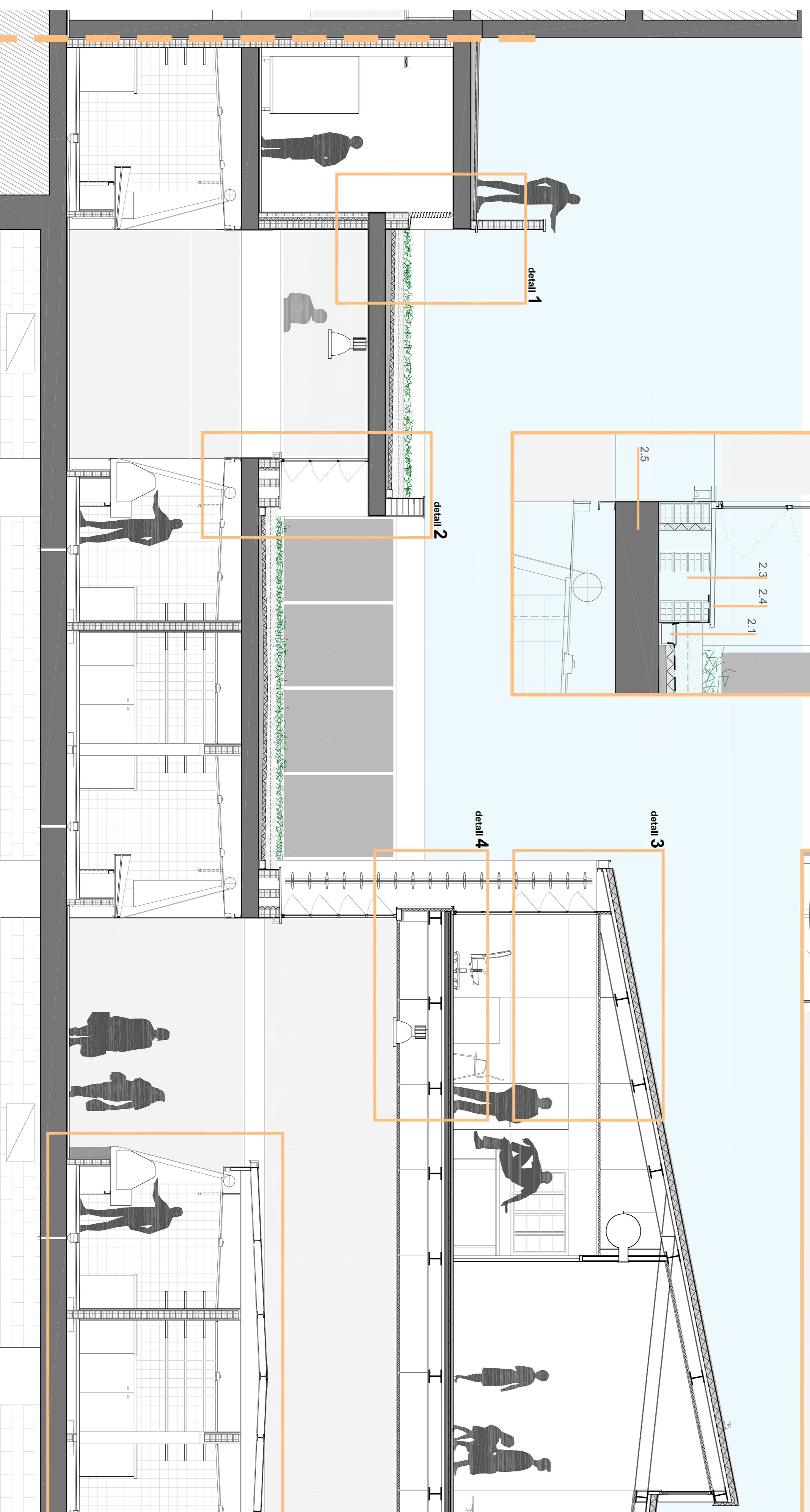
- detall 1**
- 1.1. BARANA DE TOTXANA DE 9X14X29 cm AMB ACABAT ARREBOSSAT I PINTAT AMB PINTURA PLÀSTICA BLANCA PER LES DUES CARES
 - 1.2. RAJOLES CERÀMIQUES PER A EXTERIOR DE 30cm x 30cm
 - 1.3. LAMINA IMPERMEABLE A BASE DE TELA DE BUTILO TIPUS FIRESTONE
 - 1.4. FORMIGÓ AL·LEGERIT PER A LA FORMACIÓ DE PENDENTS
 - 1.5. ESCOPIDOR D'ÀGER INOXIDABLE
 - 1.6. FORJAT RETICULAR D'INTEREX 85 cm EN LES DUES DIRECCIONS. NERVIS DE BASE 20 cm. CANTELL 35 cm.
 - 1.7. LAMEL·LES FIXES D'ÀGER GALVANITZAT PER TAL DE GARANTIR LA VENTIL·LACIÓ CONSTANT DE LES MAQUINES
 - 1.8. VEGETACIÓ
 - 1.9. CAPA DE TERRA VEGETAL E=10 cm
 - 1.10. BARBERA ANTIBARRELS GEOTÈXIL
 - 1.11. CAPA DRENANT E=10 cm
 - 1.12. ESPUMA DE POLIESTIRÈ EXTRUDIT STYROFOAM LB 100mm
 - 1.13. ESCOPIDOR D'ÀGER GALVANITZAT
 - 1.14. MURET DOBRA E=30 cm, ACABAT INTERIOR ARREBOSSAT I PINTAT AMB PINTURA PLÀSTICA BLANCA
 - 1.15. FORJAT RETICULAR D'INTEREX 85 cm EN LES DUES DIRECCIONS. NERVIS DE BASE 20 cm. CANTELL 35 cm.
 - 1.16. PARET DOBRA E=30 cm AMB ALLIAMENT INTERIOR PROJECTAT E=50 mm



- detall 2**
- 2.1. CANAL DE RECOLLIDA D'ÀGUES PLUVIALES, BAWAKTS OCULTS A L'INTERIOR DELS PILARS
 - 2.2. FINESTRA HERVENT DE 3 MÒDULS DE VIDRE I ALÇADA PER MÒDUL 45 cm
 - 2.3. MURET DOBRA E=80 cm AMB ALLIAMENT INTERIOR PROJECTAT E=50 mm, ACABAT INTERIOR AMB EL RÈTOL DE PARADA I LA SEVA CORRESPONDENT LLUMINÀRIA
 - 2.4. ESCOPIDOR DE PEDRA ARTIFICIAL AMB GOTERO
 - 2.5. FORJAT RETICULAR D'INTEREX 85 cm EN LES DUES DIRECCIONS. NERVIS DE BASE 20 cm. CANTELL 35 cm.
- detall 3**
- 3.1. CANALÓ DE XAPA PLEGADA DE COURE DESPESOR MIL·LIMÈT D'1 mm I SUBJECTADA PER TRANTS
 - 3.2. XAPA DE COURE TECU ZINN E=0,7 mm CLAVADA CADA 60 cm MITJANÇANT SISTEMA DE JUNTA ALÇADA PLEGADA
 - 3.3. MEMBRANA ACÚSTICA PROTECTORA
 - 3.4. ALLIAMENT DE LLAMA DE ROCA COMPACTADA E=10cm
 - 3.5. BARRETA DE VAPOR
 - 3.6. XAPA GRECADA DE 60 mm DESPESOR
 - 3.7. CORDÓ SUPERIOR DE LENCAVAL·LADA ESTRUCTURAL. PERFIL·HEB-250
 - 3.8. CORRETTGES. PERFIL·HEB-200
 - 3.9. CANAL TIPUS "GL" DE KNAUF
 - 3.10. SOSTRE FALS DE PLAQUES DE CARTRO·GUX KNAUF AMB ALLIAMENT TÈRMIC ADHERIT.
 - 3.11. LAMEL·LES FIXES CERÀMIQUES DE 30 cm D'AMPL·LADA
 - 3.12. FINESTRA HERVENT DE 5 MÒDULS DE VIDRE I ALÇADA PER MÒDUL 40 cm. ELS TRES SUPERIORS SON MÒBILS. ELS 2 INFERIORS FIXES
 - 3.13. ACABAT DE PLAQUES BF·XAPADES AMB ABE·DUL LLIS I VERNIS SEMINATE IG·NIFUC



- detall 4**
- 4.1. PAVIMENT INTERIOR DE RAJOLES DE GRES DE 50 x 50 cm.
 - 4.2. CAPA DE MORTER D'ANIVEL·LAMENT DE 5 cm DE GRUIX
 - 4.3. FORJAT COU·LABORANT 6+10 cm, XAPA GRECADA E=7 mm + "MALL·LZO" 108x20
 - 4.4. PANELL COMPOSTE REVONBOND FORMAT PER DUES XAPES D'ALUMINI·L·LACADES AL FORN I NU·L·L CENTRAL DE POLIESTIRÈ DE 4 mm DESPESOR, ACABAT EXTERIOR DURAGLOSS 5.000. REVESTIMENT POLI·LÈRIC BICAPA COLOR PLATA
 - 4.5. ALLIAMENT DE POLIESTIRÈ DE 50 mm DESPESOR
 - 4.6. PERIL·L TUBULAR DE 20 x 30 cm I E=7 mm
 - 4.7. CORDÓ INFERIOR DE LENCAVAL·LADA. PERFIL·HEB-300
 - 4.8. CORRETTGES. PERFIL·HEB-240
 - 4.9. CANAL TIPUS "GL" DE KNAUF
 - 4.10. SOSTRE FALS ACÚSTIC DE PLAQUES DE CARTRO·GUX KNAUF CLEANEO AMB PERFORACIÓ QUADRADA RECTIL·LINA. ALLIAMENT TÈRMIC ADHERIT



Veu·re detall en lamina de tipologia de parada