

ESPAIS A CONNECTAR

BARRERA A SUPERAR



EDIFICIS A ENDERROCAR

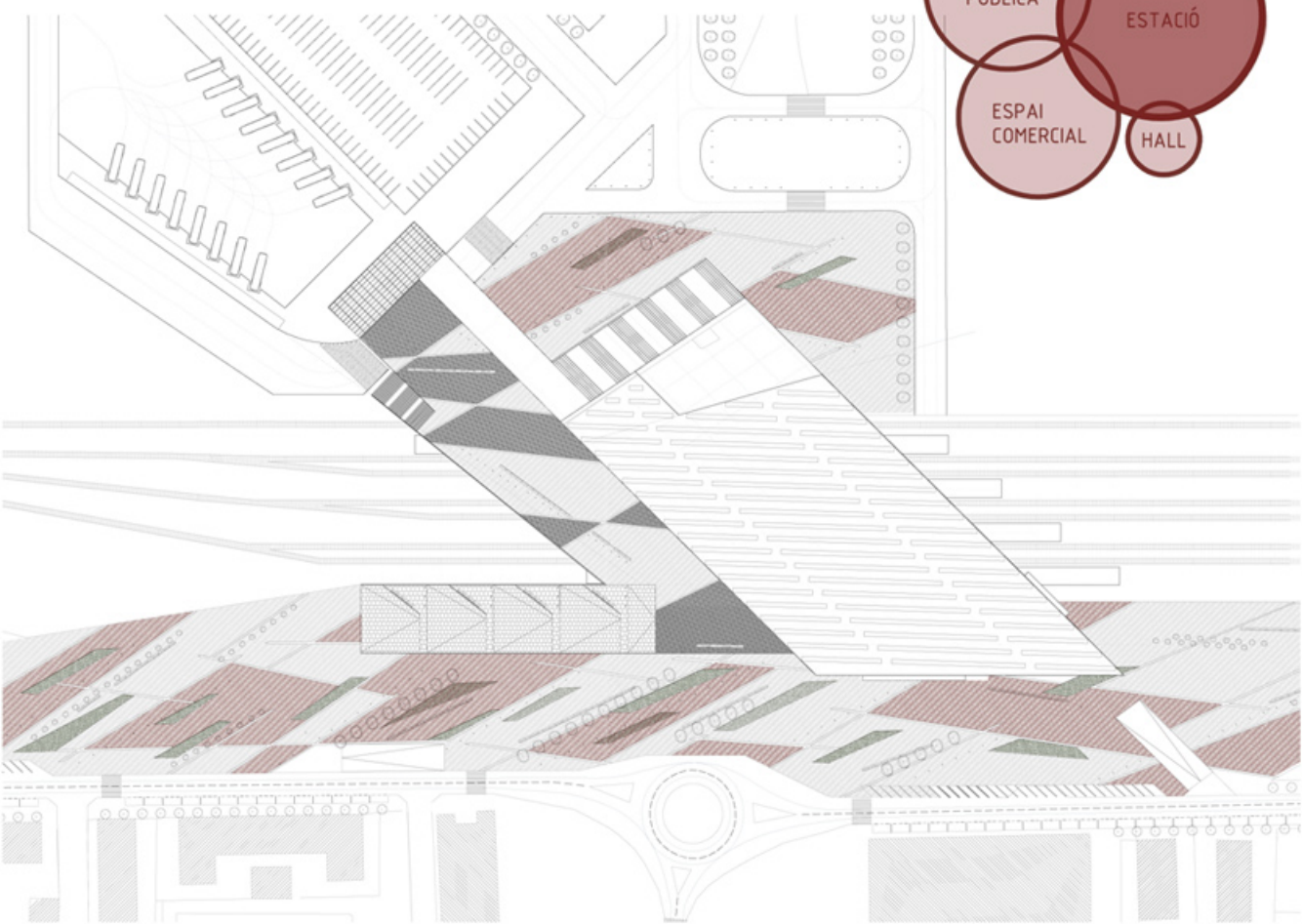


L'estació com a placa que supera les vies i permet interconnectar els barris veïns. Els usos d'aquest espai estan condicionats per les necessitats del municipi, obrint una placa pública a la ciutat amb tot un forat comercial que dota de serveis l'espai, a més del hall d'accés a l'estació del tren.

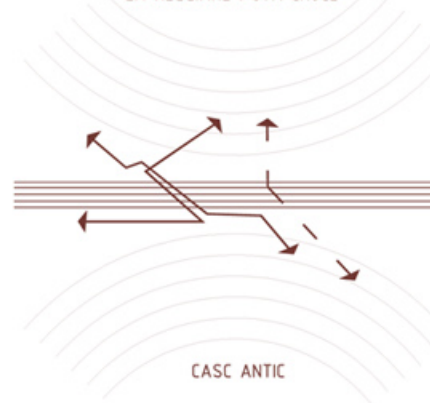
Aquesta es situa **SOBRE LES VIES**, ja que es el tipus d'estació que ofereix recorreguts més lluminosos i agradables. L'estació compta amb un espai central de transit i circulacions i baixades a les andanes, i dues bandes laterals d'espais dotacionals més polivalents: una es un espai d'exposicions temporals i l'altre es un mirador a les vies, amb espai de repos i de jocs infantils.

Sobre l'estació cinc plantes d'oficines de Trenitalia, i sota l'àrea de gestió de La Reggiane, formada per un espai expositiu, un espai d'oficines municipals i un petit auditori per a 90 persones.

Com a prolongació de la placa que cobreix les vies sorgeix la nova estació d'autobusos, ja que l'actual no compta amb cap espai tancat.

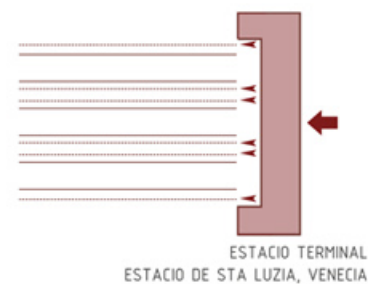
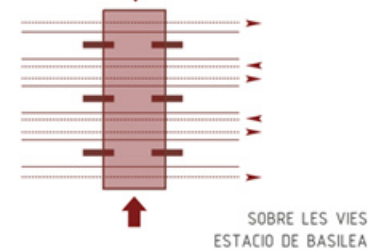
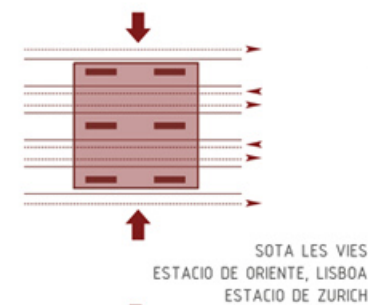
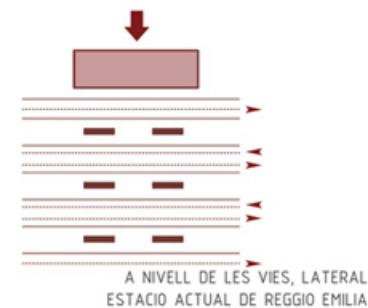


LA REGGIANE I STA CROCE



CASC ANTIC

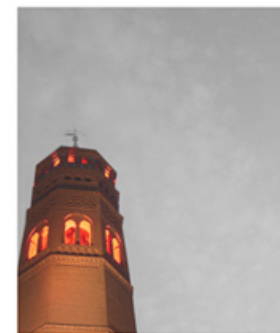
TIPUS D'ESTACIO



VOLUNTAT DE CONNEXIO

L'estació com a element connector entre dos parts importants de la ciutat que no s'han relacionat durant molt de temps.

El projecte arquitectonic com a espai que transforma els límits de la seva actuació, en espais dinàmics, amb moviment, amb espais de transitio.



FITA URBANA

L'estació com a fita i orientador urba, com a element de referencia dins un municipi d'edificis de baixa altura.

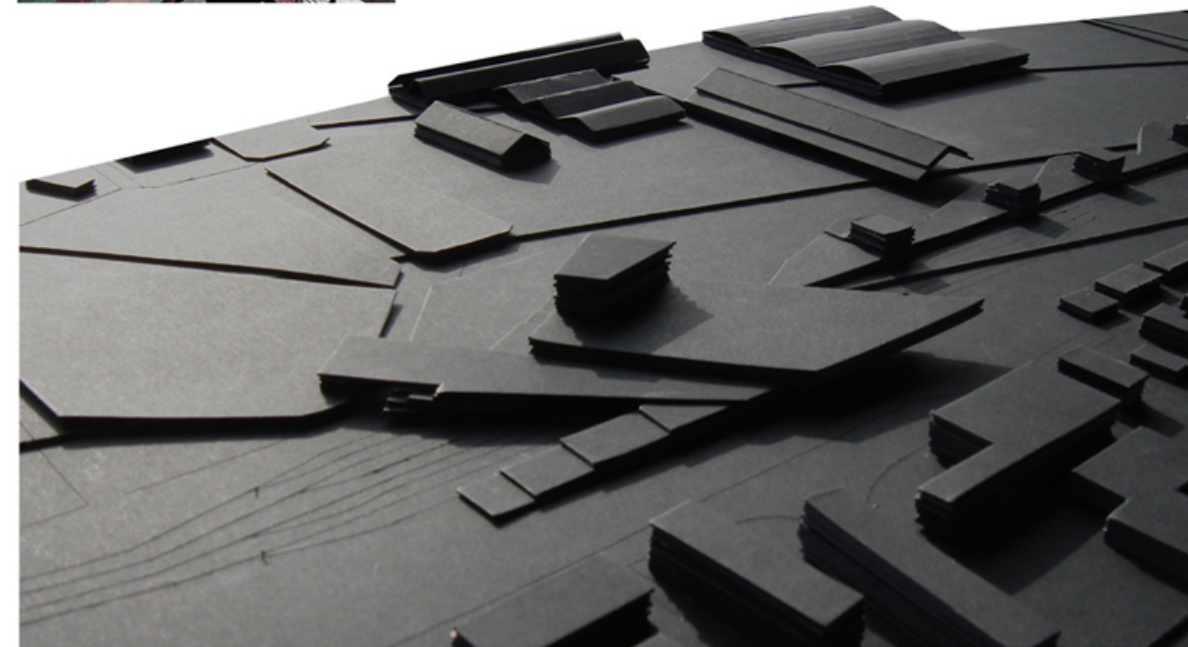
Com a element referenciator tambe te voluntat de treballar com a focus atractor, i com a llanterna urbana, com a figura nova en un context dens.



ENCREUAMENT SOCIAL

L'estació com element intercanviador i de cohesio social. Com a unificador de barris amb realitats i usos tan diferencials.

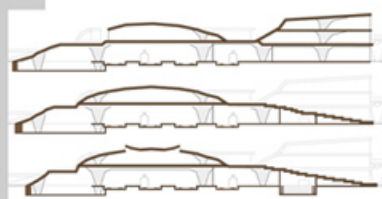
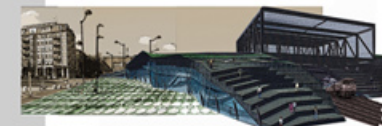
Com a espai que barreja elements topografics i programatics, pertenenent que el seu exemple es pugui estendre en el territori.



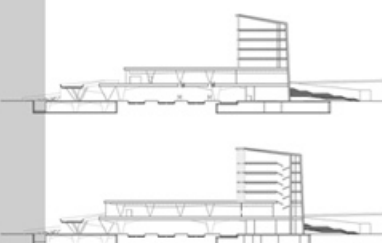
EVOLUCIO DEL PROJECTE



INICI DEL PROJECTE



FINAL DE TAP X



NOVEMBRE 2007

