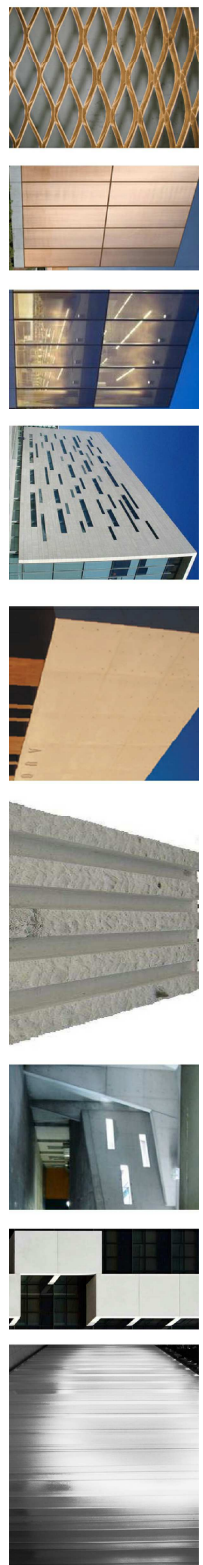
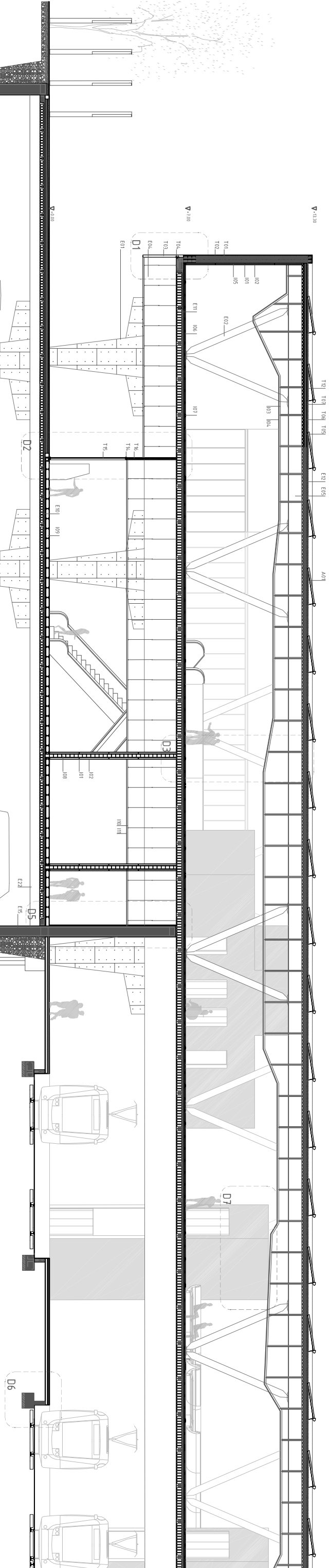
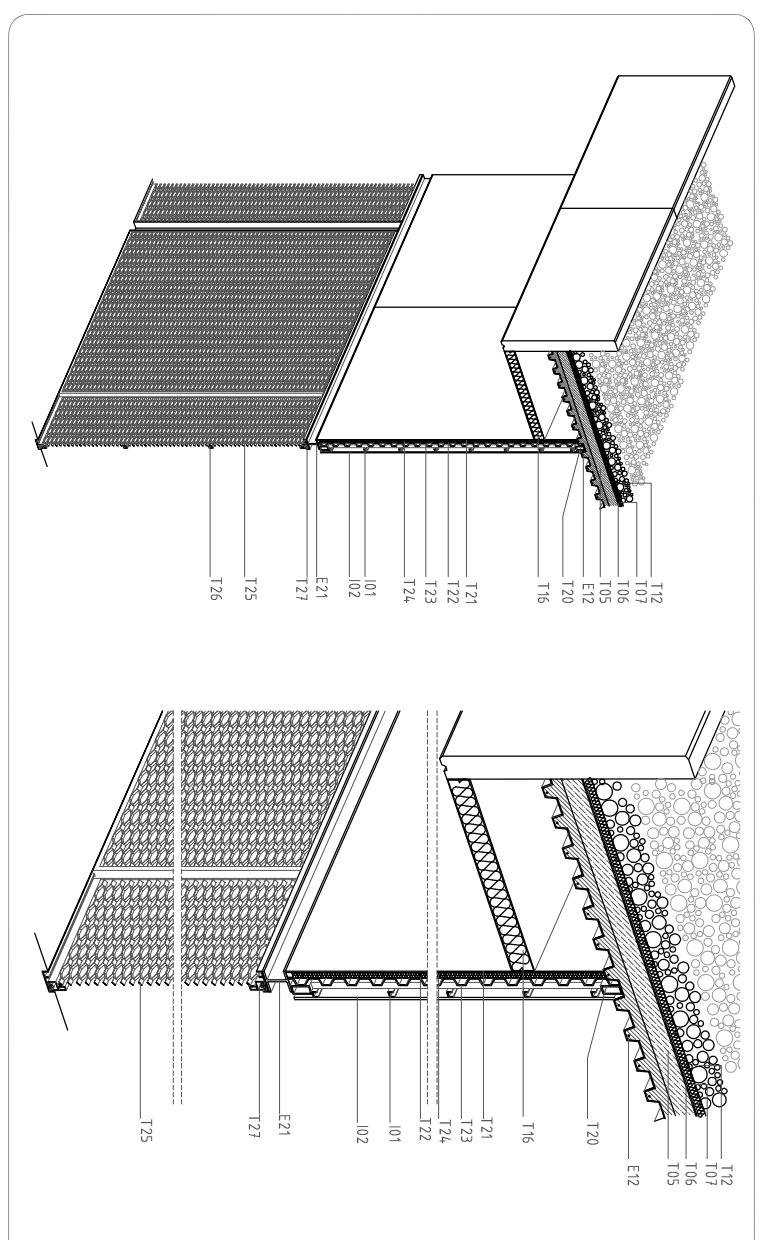


LLEGENDA DE MATERIALS

- ESTRUCTURA**
- E01-Pilar de formigó de secció creixent
 - E02-Pilar tubular d'acer Ø350 mm, e i 6mm en V
 - E03-Pilar HEB 400 d'acer
 - E04-Diga pont de calaix de formigó
 - E05-Jassera HEB 700 d'acer
 - E06-Jassera HEB 360 d'acer
 - E07-Jassera HEB 450 d'acer
 - E08-Sabata de formigó
 - E09-Capa de formigó de neteja
 - E10-Placa alveolar de 20 cm + capa de compressió
 - E11-Placa alveolar de 30 cm + capa de compressió
 - E12-Forjat col·laborant de placa grecada + 6cm de formigó
 - E13-Mur de formigó armat de 40 cm
 - E14-Mur de formigó armat de 40 cm
 - E15-Mur de formigó armat de 60 cm
 - E16-Escala de formigó armat in situ
 - E17-Mur de formigó armat de 20 cm
 - E18-Solera de formigó armat de 40 cm
 - E19-Congreg perimetral
 - E20-Placa alveolar de 15 cm + capa de compressió
 - E21-HEB 120 d'acer galvanitzat
 - E22-Diga doble i h=60 cm
- TANCAMENTS EXTERIORS**
- T01-Mur de bloc de formigó 20x40x20 cm amb armat interior
 - T02-Arreossat de morter de 2cm, pintat blanc
 - T03-Panel sandwich de GRC de 120 mm acabat en color blanc i lleugament rugós
 - T04-Ancatge amb fics tipus hilti
 - T05-Formigó cel·lular de pendents 1,5%
 - T06-Dues llamines de tela asfàltica
 - T07-Atllament de plaques de poliestirè extrudit
 - T08-Suport de formigó regulables per plaques flotants, amb separadors metàl·lics
 - T09-Plaques de formigó prefabricat de 60x60x4 cm de color blanc
 - T10-Plaques de formigó prefabricat de 80x80x5 i 50x100x5 cm de color blanc
 - T11-Perfil Z d'acer galvanitzat de suport de les plaques
 - T12-Graves 5 cm
 - T13-Mur de doble vidre 8x15-8 mm amb despleg interior de 6mm en color coure
 - T14-Muntants de mur corona de 20x50 mm d'acer galvanitzat
 - T15-Mur corona de doble vidre 8x15-8 mm
 - T16-Panel sandwich de 12 cm amb atllament tèrmic interior tallat RC 120
 - T17-Platina d'acer galvanitzat anclada a forjat edam
 - T18-L d'acer galvanitzat de suport dels muntants de mur corona
 - T19-Boiler de fixació
 - T20-Suport d'acer galvanitzat edam
 - T21-Suport d'acer galvanitzat edam
 - T22-Perfil continu en Z
 - T23-Xeaa grecada
 - T24-Pulverització projectat
 - T25-Plana estrada d'alumini (despleg) en color cobris muntada sobre estructura de tubulars d'acer galvanitzat
 - T26-Angulars continus d'acer galvanitzat de suport del despleg
 - T27-Bastidor de xapa d'acer galvanitzat soldat a l'HEB
- TANCAMENTS INTERIORS**
- I01-Estructura de perfils d'acer galvanitzat
 - I02-Panel de pladur de 15 cm
 - I03-Perfil en T d'acer galvanitzat de 80 mm de suport de fals sostre
 - I04-Fals sostre clipat de fusta e 5mm
 - I05-Atllament de llana de roca 4cm
 - I06-Paviment peiri en color negre sobre suport
 - I07-Altumacat emportada
 - I08-Mur de bloc de formigó 20x40x20 cm
 - I09-Paviment flotant
 - I10-Estructura oculta de fals sostre
 - I11-Fals sostre de plaques d'alumini microperforat 60x60 cm
 - I12-Platina plàstica
 - I13-Angular d'acer inoxidable e3mm
 - I14-U-glass col·locat en perfil, de 26,2 x 4,1 cm, e 6mm
- ALTRES ELEMENTS**
- A01-Plaques tèrmiques de tubs de buit
 - A02-Graves
 - A03-Tub de drenatge Ø35cm
 - A04-Bonera amb reixeta d'acer galvanitzat
 - A05-Camionada d'excusació a pressió Ø70 cm
 - A06-Formigó acabat pulit com a paviment exterior
 - A07-Conduïte per a la climatització d'acer inoxidable
 - A08-Paviment per exterior compostatosa d'escotell e33cm



IMATGES DEIS MATERIALS UTILITZATS



Detail 1 E 1:20 Detail 2 E 1:20 Detail 3 E 1:20 Detail 4 E 1:20 Detail 5 E 1:20 Detail 6 E 1:20 Detail 7 E 1:20

