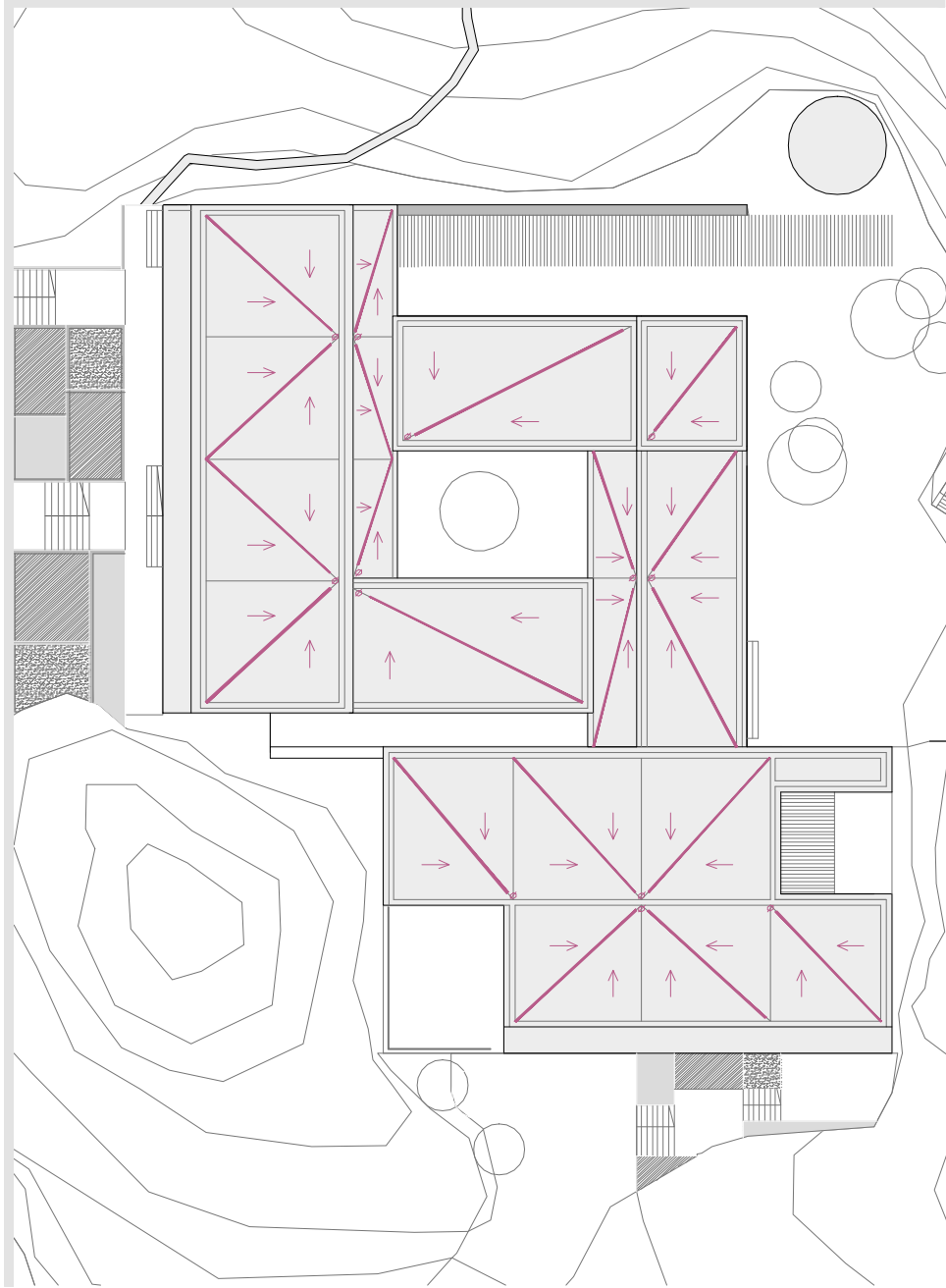
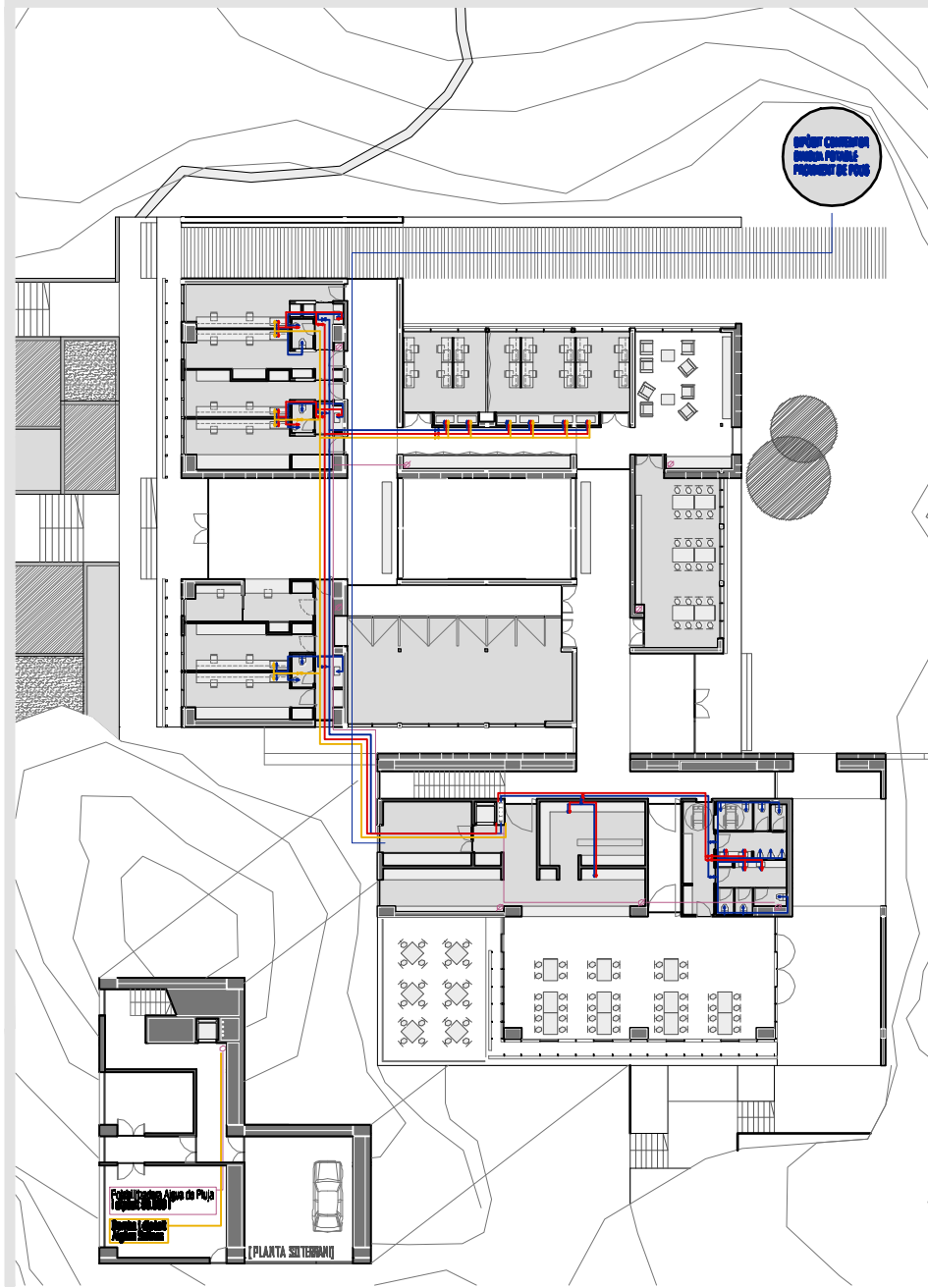


# [FONTANERIA I SANEJAMENT]

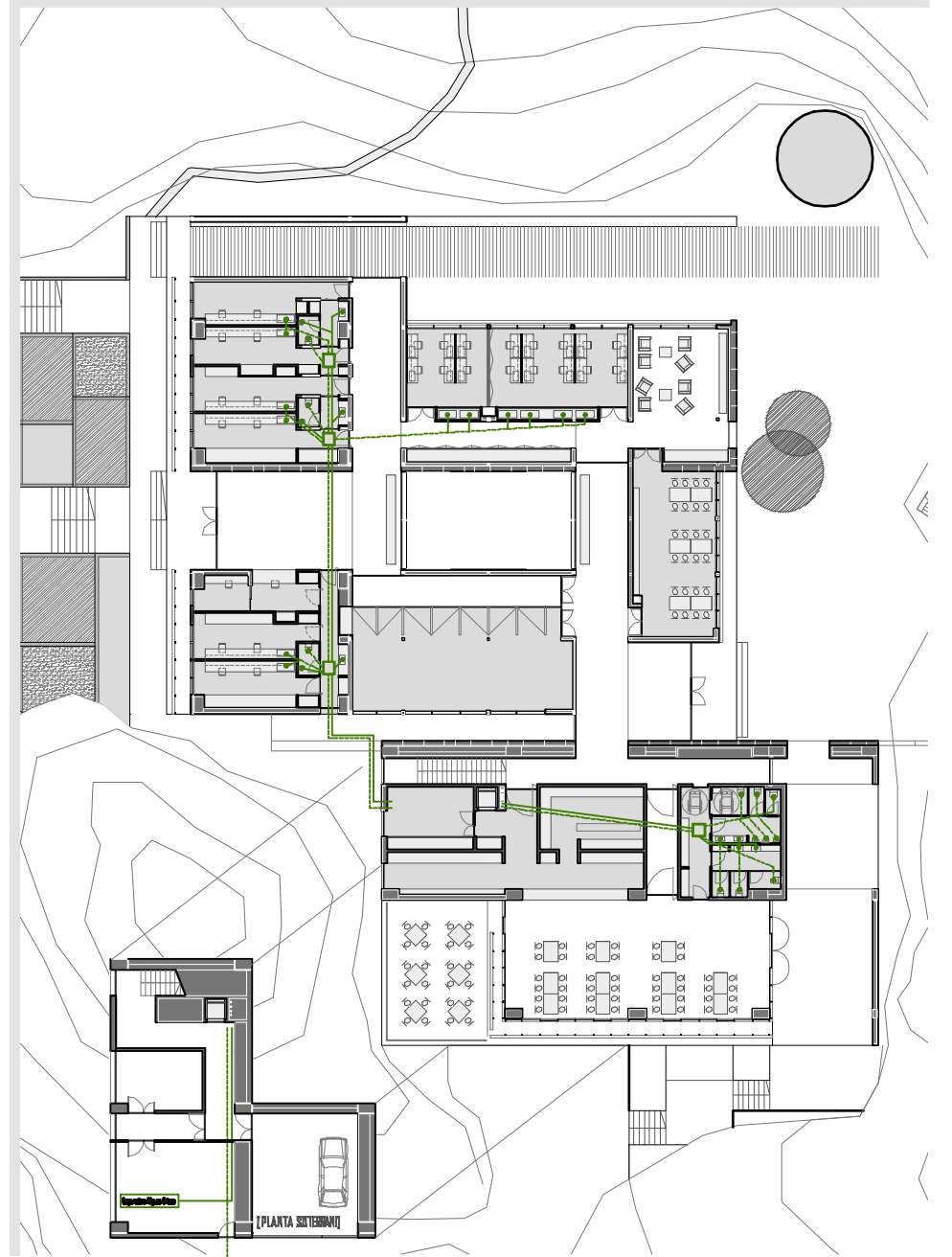
## [AIGÜES PLUVIALS]



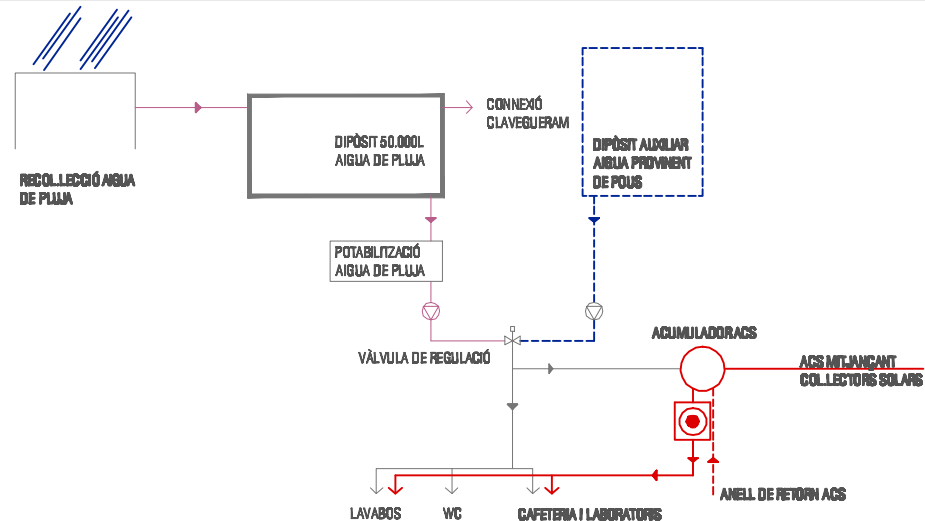
## [FONTANERIA]



## [SANEJAMENT]



## [ESQUEMA INSTAL·LACIÓ FONTANERIA]



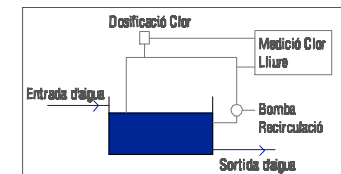
## [RECOL·LECCIÓ AIGUA DE PLUJA]

La recollida d'aigua de pluja es realitzarà per a WC i plagues.

Superfície de captació de cobertes: 1080 m<sup>2</sup>  
 Pluïometria Anual Cap de Creus: 578l/m<sup>2</sup>  
 Recollida anual (-10% pèrdues): 661.040 l/any  
 Consum aproximat d'aigua: 16 l/persona/dia  
 Capacitat d'ús del sistema: 100 pers.  
 Consum anual (inc i aixetes): 547.500 l/any

### POTABILITZACIÓ AIGÜES PLUVIALS

Sistema de Potabilització mitjançant Cloració  
 El sistema consisteix en fer recircular l'aigua continguda en el dipòsit mitjançant una bomba. En aquest circuit s'instal·la la bomba de dosificació de hipoclorit de sodi, que potabilitzarà l'aigua.

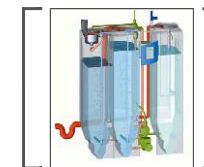


- Inclou:
- Panel de Control Cl.
- Bomba Dosificadora
- Dipòsit Hipoclorit
- Bomba de recirculació

### RECICLATGE D'AIGÜES GRISSES MITJANÇANT DEPURADORA

Depuradora d'aigües grises

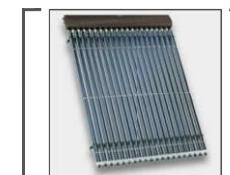
El sistema AcuaCycle 900 és un dispositiu del terrany aproximat d'un armari, que es pot instal·lar ràpidament en qualsevol sòl o bodega, i que basa el seu funcionament en un filtre biomecànic fil·lur d'elements químics, mitjançant esterilització a través d'una làmpara de rajos ultraviolets. L'estalvi pot arribar als 90.000 litres anuals en una vivenda de quatre a cinc individus.



### OBTENCIÓ D'AIGUA CALENTA SANITÀRIA MITJANÇANT CAPTADORS SOLARS DE BUT

Es tracta del captador més eficient, el rendiment del qual permet, a diferència dels altres tipus, la obtenció d'aigua a una temperatura considerablement elevada.

Gràcies al principi de circulació directa, aquest col·lector pot ser instal·lat, sense accessoris especials, en sobre-plans i murs. L'energia solar es transmet amb extraordinària eficiència ja que els seus tubs individuals poden ser orientats per a una inclinació òptima amb el sol.



## [LLEGENDA]

- Canal Aigües Pluvials
- Inici Baixant Aigües Pluvials
- Aigua Freda Sanitària
- Punt de Consum A.F.
- Clau de Pas d'Aigua Freda
- Aigua Calenta Sanitària
- Punt de Consum ACS
- Clau de Pas d'Aigua Calenta
- Vàlvula de Regulació
- Aigua Salina
- Punt de Consum d'Aigua Salina
- Clau de Pas d'Aigua Salina
- Aigües Grises
- Aigües Negres
- Arquetes / Pericó
- Caldera de Suport
- Grup de pressió

**[17]** FONTANERIA I SANEJAMENT  
 E:1/200  
**CENTRE DE RECERCA MARINA ANTIC C.MEDITERRANÉE DE CAP DE CREUS**

ANÀLISI	PROJECTE	DET.	LIST.	ESTRUC.	VISTES
1	2	3	4	5	6
7	8	9	10	11	12
13	14	15	16	17	18
19	20	21	22	23	

MIREIA CASES I SAMPERE - TUTOR: ENRIC MASSIP PFC TARDOR 2007-08