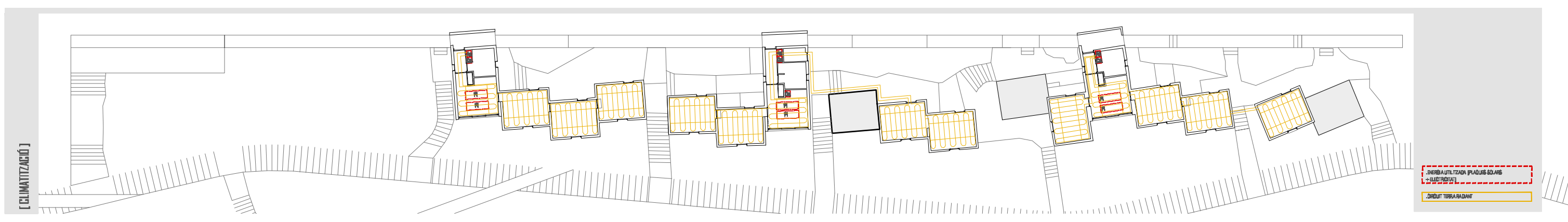
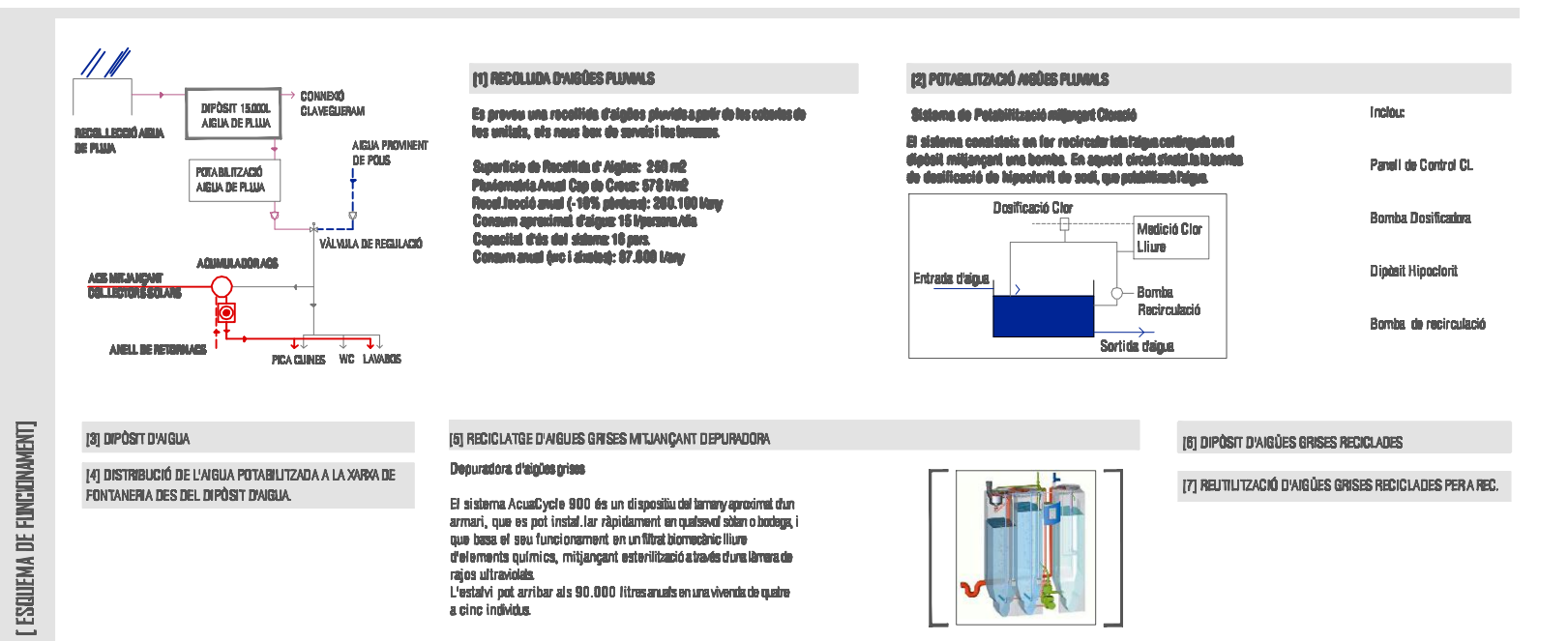
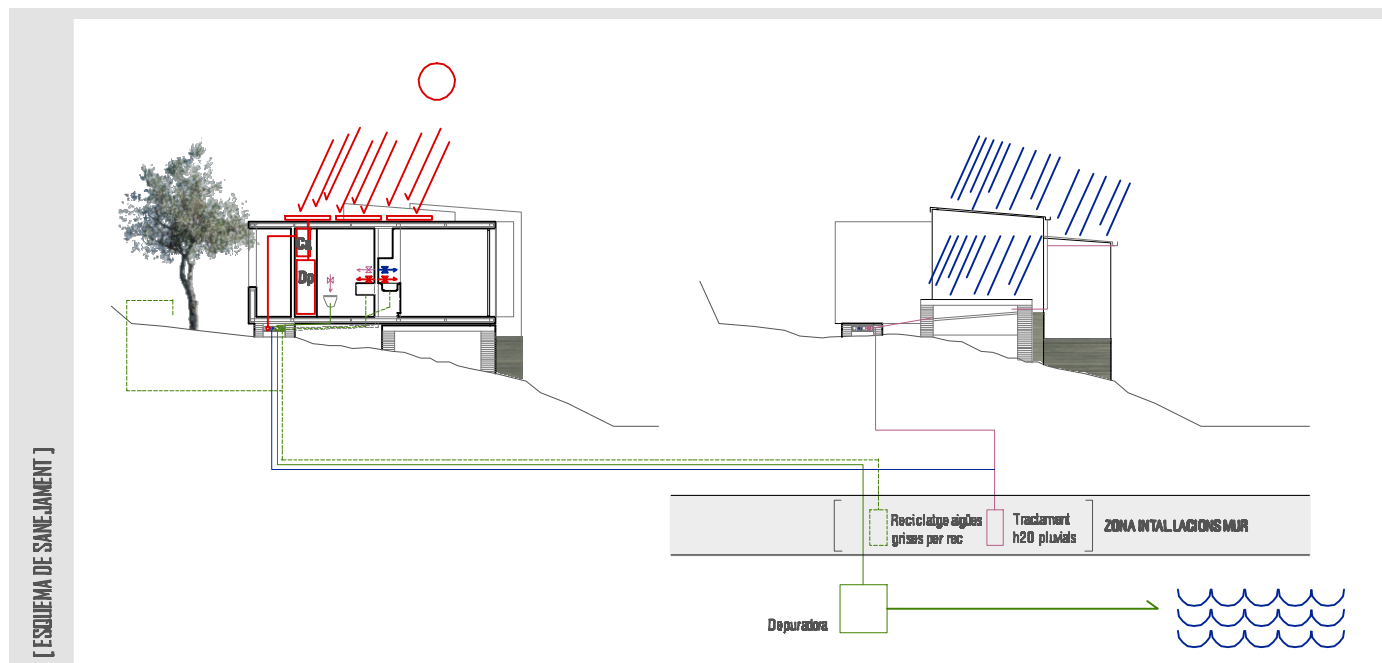
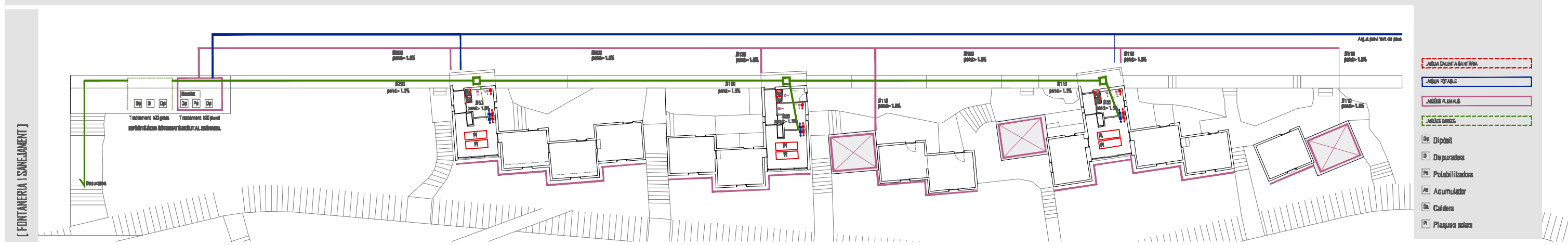
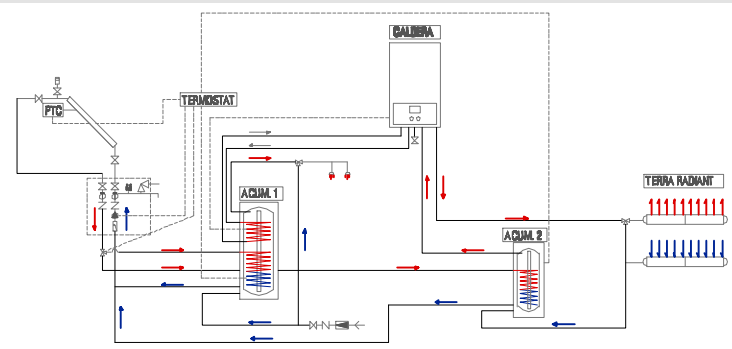


[INSTAL·LACIONS UNITATS HABITACIONALS]



[ESQUEMA DE A.C.S. TERRA RADIAN PER CAPTADORS SOLARS DE BUIT]



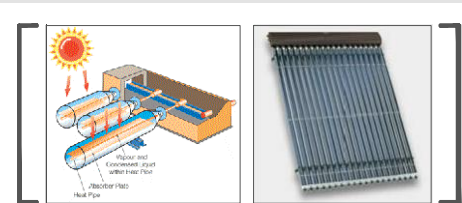
Sistema forjat que consta de tres circuits independents.

El sistema de captació recull radiació solar i escalfa el fluid-calor-portador, que circula a través del circuit primari, i es produeix una transferència de calor a l'acumulador 1.

El circuit secundari o de consum obté l'aigua calenta de l'acumulador de doble serpenti, estant aquest recolat per l'energia auxiliar d'una caldera de només calefacció.

El circuit de calefacció està format per l'acumulador 2, recollida per l'acumulador 1 i segons la temperatura de retorn, per la caldera.

[DETALL CAPTADORS SOLARS DE BUIT]



Es tracta del captador més eficient, el rendiment del qual permet, a diferència dels altres tipus, la obtenció d'aigua a una temperatura considerablement elevada.

Gràcies al principi de circulació directa, aquest col·lector pot ser instal·lat sense accessoris especials, en sostre plans i murs. L'energia solar es transmet amb extraordinària eficiència ja que els seus tubs individuals poden ser orientats per a una alineació òptima amb el sol.

[DETALL TERRA RADIAN]



El principi bàsic de funcionament consisteix en fer circular l'aigua a baixa temperatura, entre 36 i 46 graus, dins una xarxa de tubs en forma de serpenti que manté el terra sempre per sobre dels 22-23 graus, i l'ambient entre 18 i 22.

Sobre una capa de poliestirè expandid, es col·loca una barana antihumitat i els serpsents. Posteriorment es recobreix de morter i s'hi aplica el paviment.