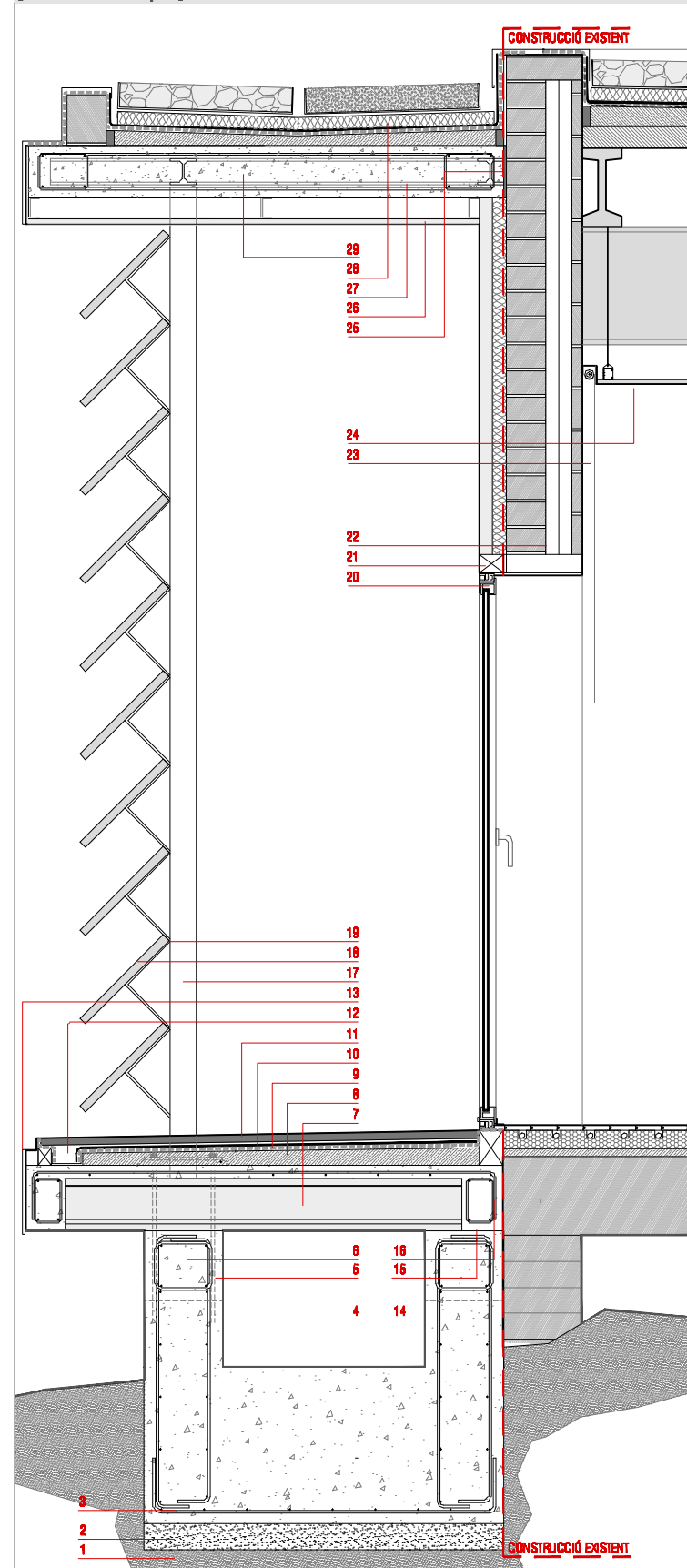
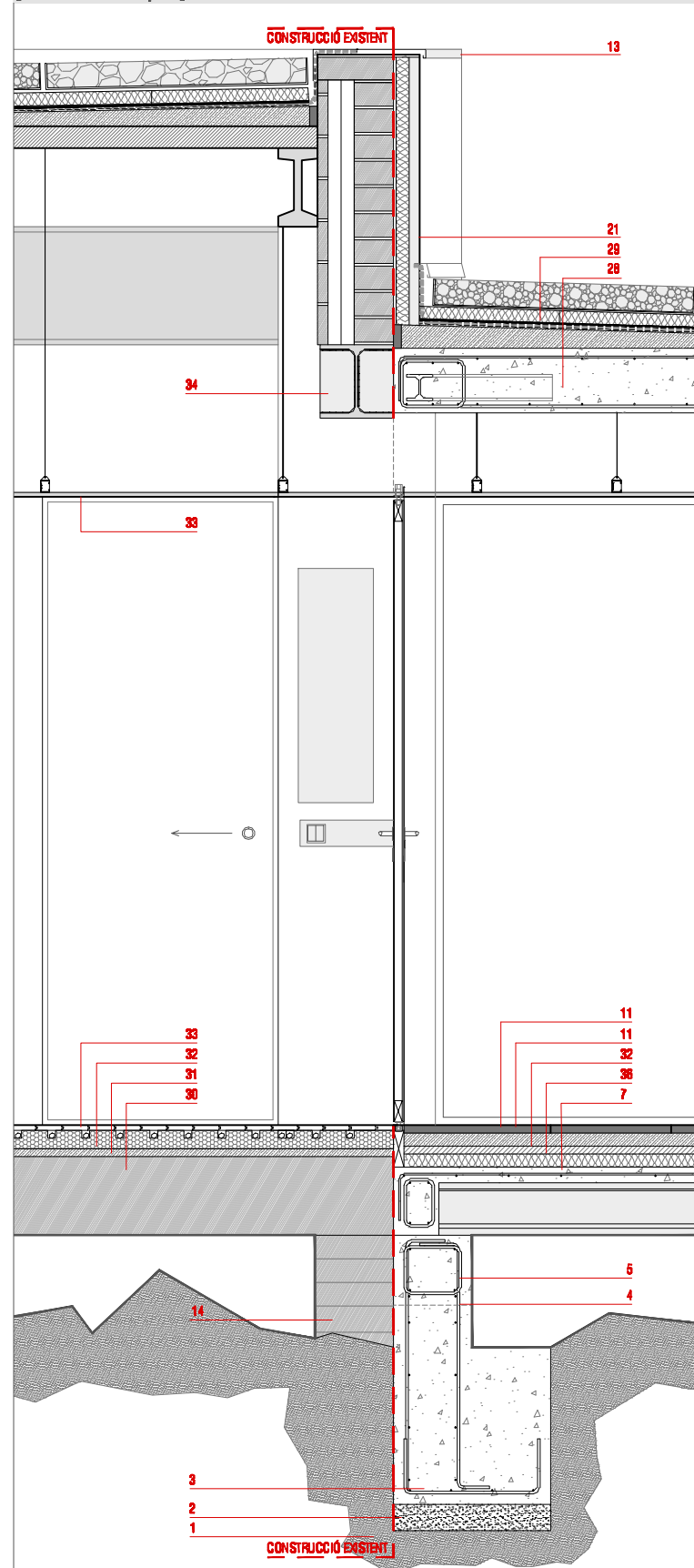


[DETTALLS CONSTRUCTIUS]

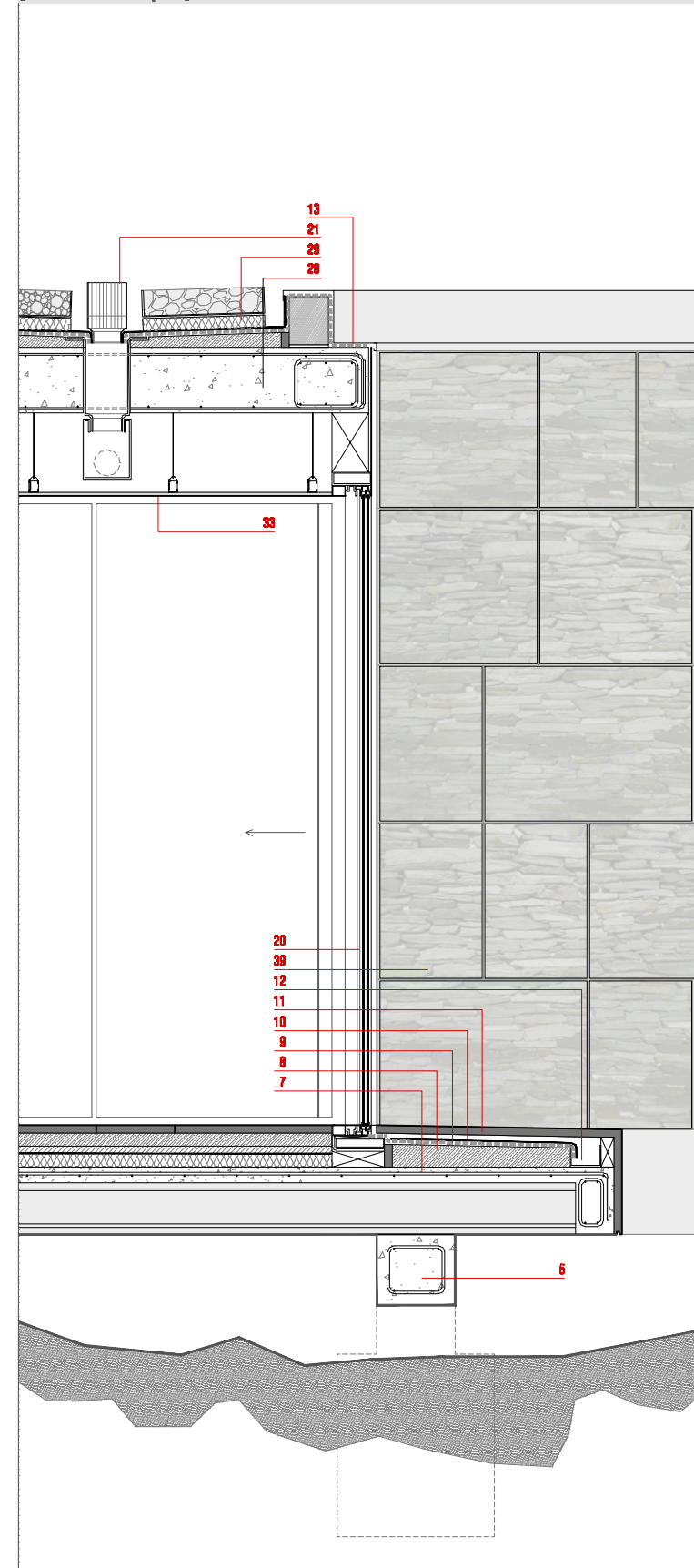
[detall constructiu tipus 1]



[detall constructiu tipus 2]



[detall constructiu tipus 3]



[MÈTODE CONSTRUCTIU]

Al tractar-se de la transformació i la consolidació d'un edifici existent, s'ha plantejat un sistema constructiu dividit en dues parts, per tal de no barrejar sistemes constructius i estructurals de diferents èpoques.

Elements Existents: Sanejament i neteja de l'edifici existent, amb la corresponent extracció de tots els materials que no siguin propiament estructurals.

Elements de Nova construcció: Són independents estructural i constructivament dels edificis existents, incorporaran noves carpenteries, revestiments, ..

[LLEGENDA]

- Terrany existent format per roques de tipus pissarros i gneis
- Formigó de neteja e:10cm
- Sabota de formigó h:80cm
- Nau de formigó armat 30x30cm
- Bassera de formigó armat 30x30cm com element portant del forjat sanitari
- Muret de tancament del forjat sanitari
- Formigó de pendents
- Làmina impermeable
- Filtre geotèxtil
- Lloses de pissarra pulida e:4cm
- Canal de recollida d'aigua
- Xapa d'acer lacada amb acabat blanc
- Fonamentació existent
- Perfil L200.16
- Tacs Químics
- Pilar metàl·lic quadrat 100.100.8
- Tauell de resina cargolat de secció 30x1 cm
- Xapa d'acer inox plegada en dent de serrat soldada e:3cm
- Fusteria d'alumini lacat blanc i vidre doble, nupura de p. tèrmic
- Lloses de pissarra pulida e:4cm
- Canal de recollida d'aigua
- Xapa d'acer lacada amb acabat blanc
- Perfil L200.16
- Tacs Químics
- Pilar metàl·lic quadrat 100.100.8
- Tauell de resina cargolat de secció 30x1 cm
- Xapa d'acer inox plegada en dent de serrat soldada e:3cm
- Fusteria d'alumini lacat blanc i vidre doble, nupura de p. tèrmic
- Forjat existent
- Sistema de façana tipus StoTherm
- Façana existent
- Store enrollable
- Fals sostre amb plaques guix laminat e:15mm
- Junta amb regreó
- Fals sostre amb plaques de guix laminat hidròfug e:15mm
- Llosa de formigó armat e:15cm
- Coberta sistema mit
- Cruetes de punxament HEB-100 i 50cm
- Forjat existent
- Morter de regulació
- Poliestirè expandit i barreja anti-humitat tipus Foll-Tock
- Parquet de fusta de roure encastellat e: 2cm
- Estintolament mur existent. Heb-240 soldada amb engrigadors
- Banera sifònica amb morrió
- Allliment tèrmic amb poliestirè expandit
- Capa de morter e:3cm
- Capa d'arivallació e:5cm
- Mur de pedra pre-fabricat e:35cm

[SISTEMES CONSTRUCTIUS]



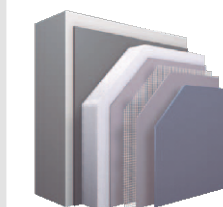
Es tracta d'un sistema mitja cobert amb la coberta invertida de grava i la coberta vegetal. Conté materials propis del Mec, com fragments d'espècies pissarroses, gres, grava i espècies vegetals autòctones.

Es busca la proporció de materials amb la coberta i la geologia del país, per una total integració des dels punts més elevats del projecte, que conformen els accessos principals.

Materials:

- acabat mit
- allliment tèrmic
- filtre geotèxtil
- làmina impermeable
- formigó de pendents
- suport

[SISTEMA DE REVESTIMENT FACIANES EXISTENTS]



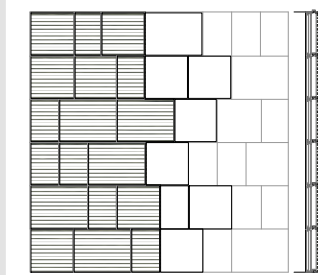
SISTEMA STO_THERM

Sistema de revestiment pensat per a rehabilitacions de façanes existents, per les seves excel·lents propietats termofòniques, la seva elevada resistència a la intempèrie i permeabilitat al CO2 i vapor d'aigua.

Materials: (enversos existents)

- Façana existent
- Fixació morter adhesiu mineral
- Allliment tèrmic amb poliestirè expandit
- Morter d'armadura llura ciment
- Malla de fibra de vidre
- Capa d'acabat. Arrabossat i pintat

[PRE-FABRICACIÓ PER BOX EN PARETS DE PISSARRA]

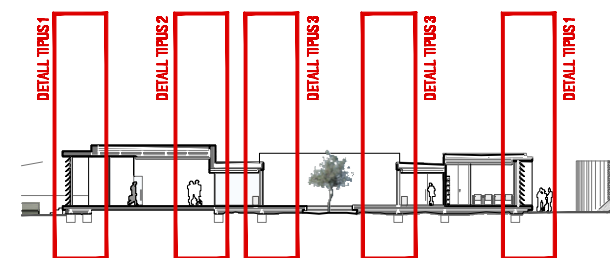


Sistema prefabricat de tregues de pissarra. Pensat com a mòdul amb marcs d'acer inox mitjament entre ells que contenen les diferents capes de la façana.

Dimensions: 40x60x35, 60x60x35, 80x60x35.

Materials: (enversos existents)

- Mur de pissarra en sec e:15cm
- Placa de fixació de la pissarra i element triangularitzador
- Càmera d'aire e:5cm
- Reforg perimetral amb LPH-70
- Acabat tipus "Termochip" (Aglomerat fusta hidròfug -allliment tèrmic-Aglomerat fusta preparat per a pintar)



[D14] DETALLS CONSTRUCTIUS

E:1/60

CENTRE DE RECERCA MARINA ANTIC C.MEDITERRANÉE DE CAP DE CREUS

ANÀLISI	PROJECTE													DET	INST	ESTRU													VISTES
1	2	3	4	5	6	7	8	9	10	11	12	13	14	15	16	17	18	19	20	21	22	23							

MIREIA CASAS I SAMPERE - TUTOR_ENRIC MASSIP PFC TARDOR 2007-08