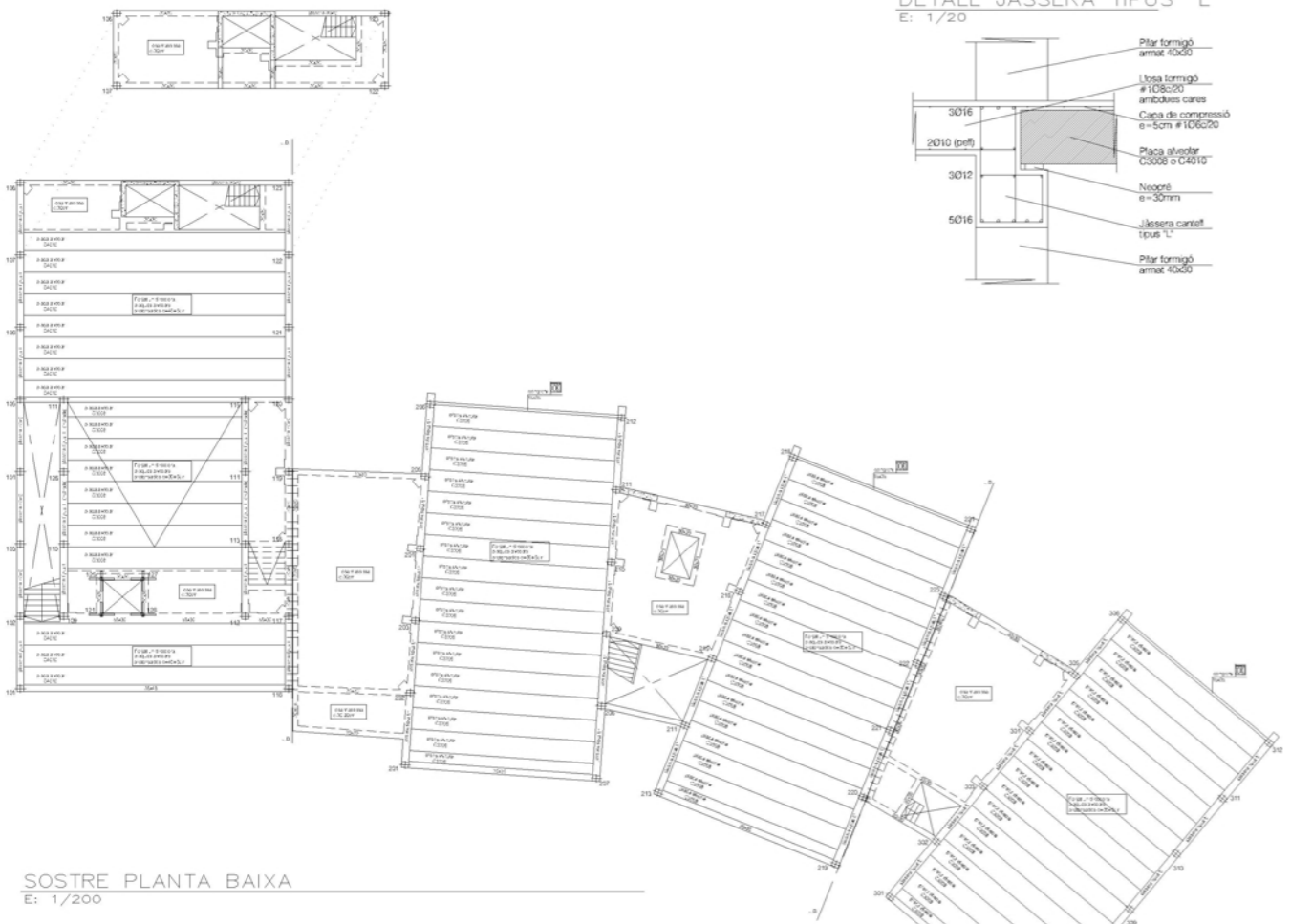
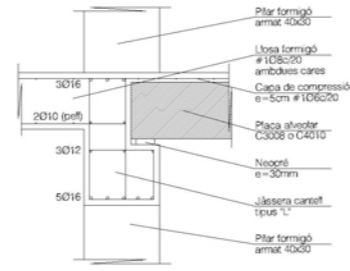
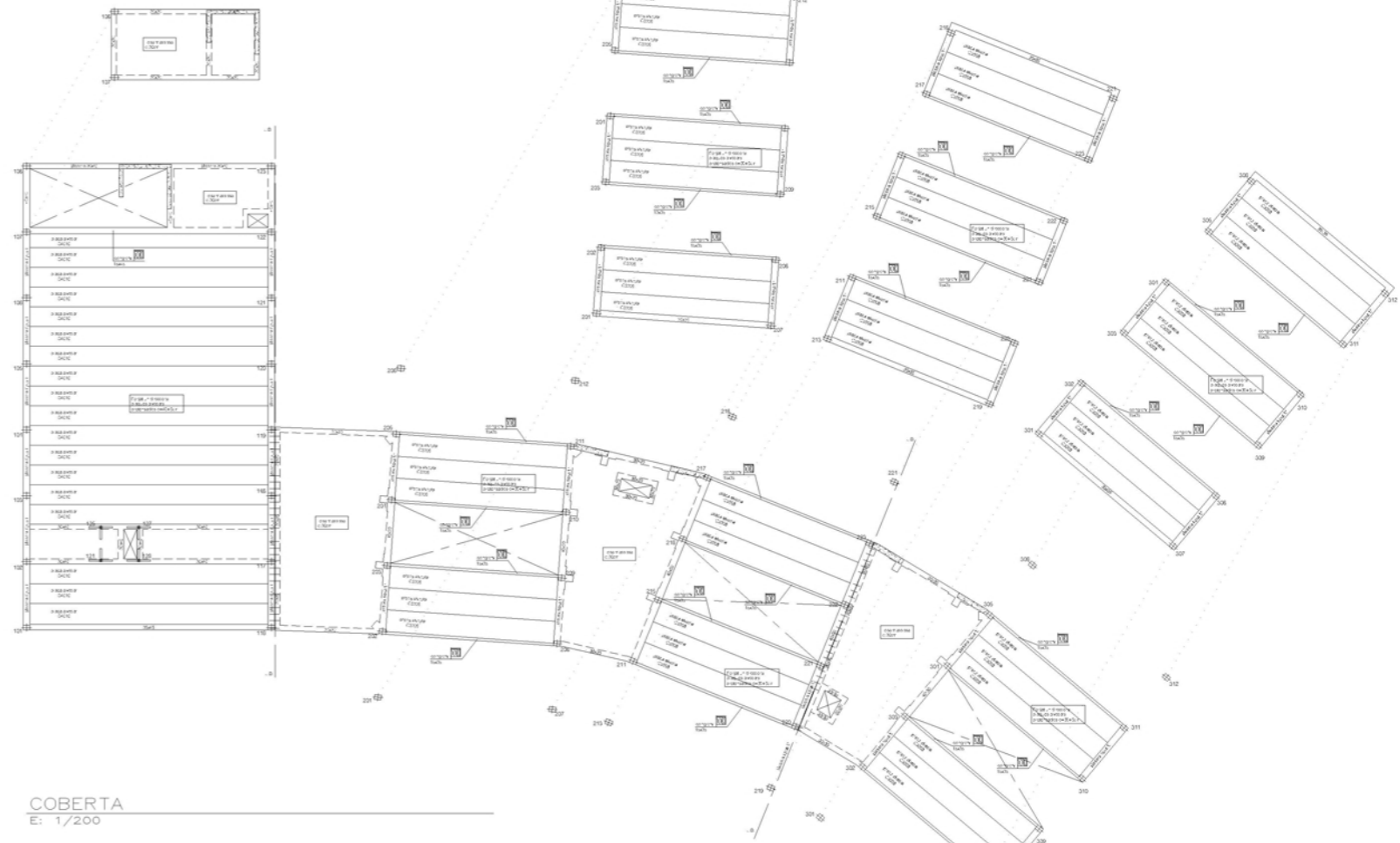


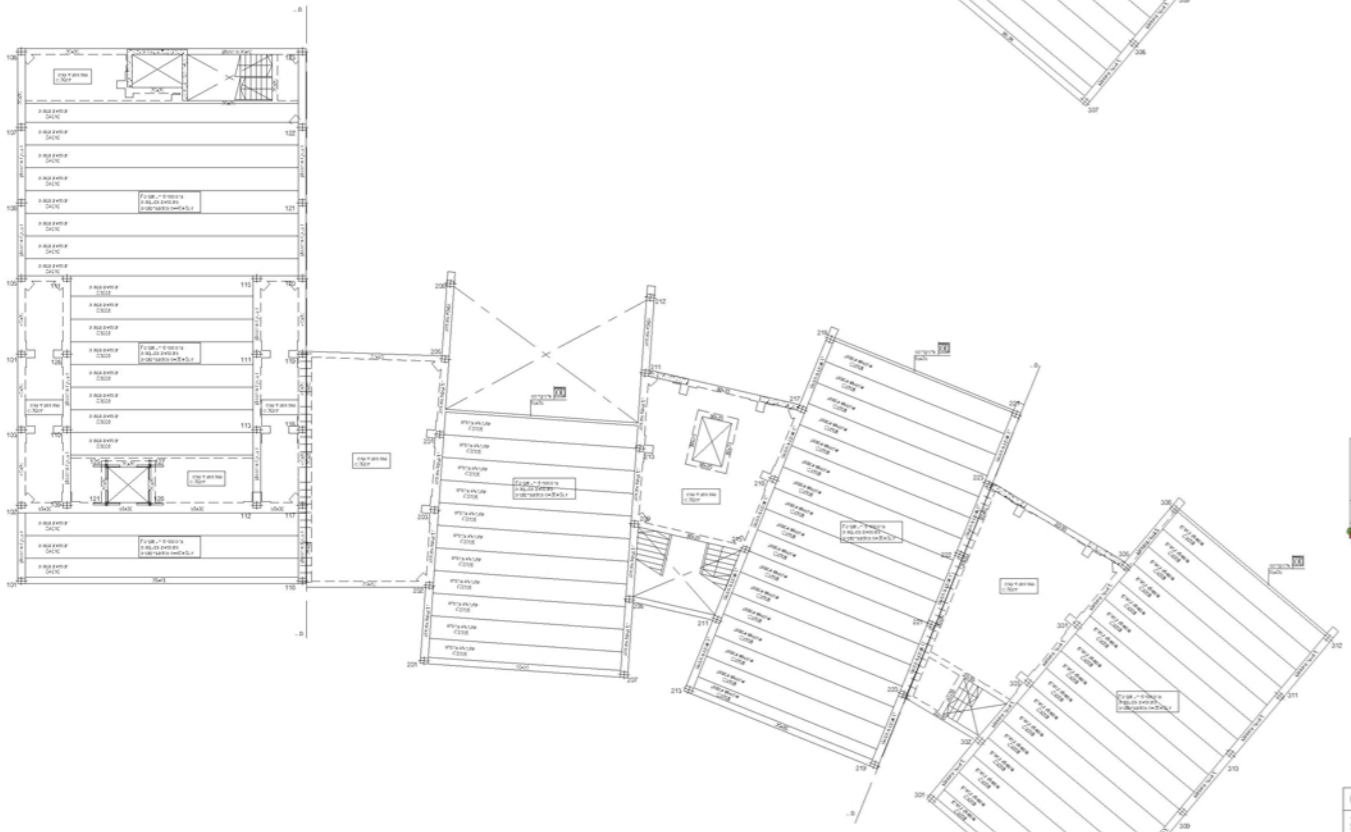
DETALL JASSERA TIPUS "L"  
E: 1/20



SOSTRE PLANTA BAIXA  
E: 1/200

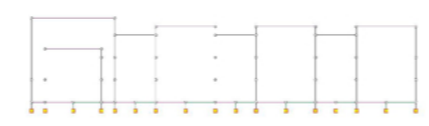


COBERTA  
E: 1/200

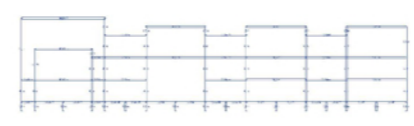


SOSTRE PLANTA SOTERRANI  
E: 1/200

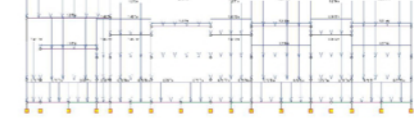
Esquema



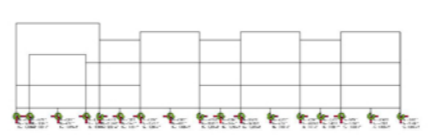
Dimensions



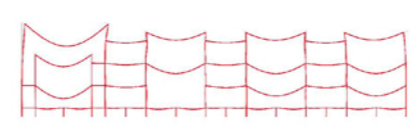
Carregues



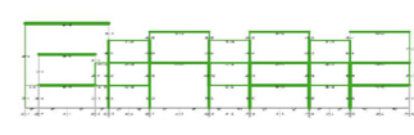
Reaccions



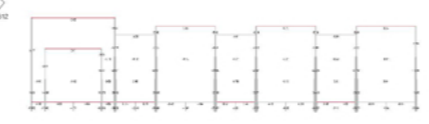
Deformada



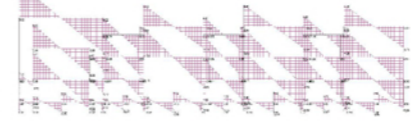
Tensions



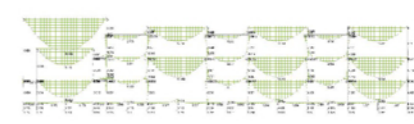
Axils



Tallants



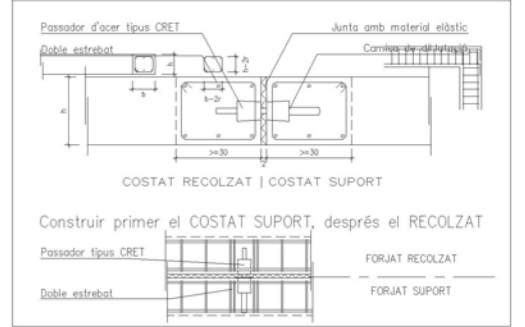
Moments



NOTES D'ARMAT DE LLOSES MASSISSES

- L'armat bàsic inferior i superior especificat en Quadre de Característiques del Forjat.
- La dimensió dels estrebats dels nervis embeguts i la forma com s'ancoren serà la següent:
- B=H, excepte indicació contrària.  
 3. Grafame: les patilles dibuixades segons A només denoten posició de barres -armadures positives o negatives- i no caldrà disposar-les. Les grafades segons B són patilles d'ancoratge i tindran una longitud mínima de 20cm. Les mides que en el plànol es donen entre parèntesis corresponen a la longitud del tram recte de la barra, i no inclouen la longitud de les patilles.
- Armat bàsic de nervis de vora i de congnyens embeguts en el forjat: (Els reforços han d'estar en l'interior de l'estrebat corresponent)
- En cada direcció d'armat, les barres bàsiques i les de reforç han d'estar en el mateix nivell, no admetent-se, doncs, més de dues capes d'armadures.
- Només s'acceptaran moltes electrodoïdes com a armadura bàsica prèvia presentació a la Direcció Facultativa de Document Tècnic que reflecti el compliment estricte de la Normativa Vigent respecte a solapaments i ancoratges.  
 ATENCIÓ: en planta només s'indiquen els reforços de llosa i congnyens.

JUNTA D'LLATACIÓ AMB PASSADORS CRET



CARACTERÍSTIQUES FORJAT	
Zona:	BIBLIOTECA
Tipus de forjat:	segons fabricant
Tipus placa:	plaques alveolars
Estat de càrregues	
Pes propi:	375 kg/m <sup>2</sup>
Càrregues permanents:	400 kg/m <sup>2</sup>
Sobrecàrrega d'ús:	300 kg/m <sup>2</sup>
Sobrecàrrega de neu:	0 kg/m <sup>2</sup>
TOTAL càrregues:	1075 kg/m <sup>2</sup>

CARACTERÍSTIQUES FORJAT	
Zona:	COBERTA LLOSA
Tipus de forjat:	LLOSA MASSISSA
Contell de la llosa:	30cm
Armat bàsic:	#18c/20 superior #18c/20 inferior
Estat de càrregues	
Pes propi:	750 kg/m <sup>2</sup>
Càrregues permanents:	250 kg/m <sup>2</sup>
Sobrecàrrega d'ús:	150 kg/m <sup>2</sup>
Sobrecàrrega de neu:	40 kg/m <sup>2</sup>
TOTAL càrregues:	1190 kg/m <sup>2</sup>
ATENCIÓ: en planta només s'indiquen els reforços	

CARACTERÍSTIQUES FORJAT	
Zona:	COBERTA ALVEOLARS
Tipus de forjat:	UNDIRECCIONAL
Contell del forjat:	30+5cm
Interelc:	segons fabricant
Tipus placa:	plaques alveolars
Estat de càrregues	
Pes propi:	375 kg/m <sup>2</sup>
Càrregues permanents:	250 kg/m <sup>2</sup>
Sobrecàrrega d'ús:	150 kg/m <sup>2</sup>
Sobrecàrrega de neu:	40 kg/m <sup>2</sup>
TOTAL càrregues:	815 kg/m <sup>2</sup>
Armat vana compressió: #46c/33 6 ME 15x15, A65-5, AEH-500	

CARACTERÍSTIQUES FORJAT	
Zona:	SALA D'ACTES
Tipus de forjat:	segons fabricant
Tipus placa:	plaques alveolars
Estat de càrregues	
Pes propi:	375 kg/m <sup>2</sup>
Càrregues permanents:	200 kg/m <sup>2</sup>
Sobrecàrrega d'ús:	400 kg/m <sup>2</sup>
Sobrecàrrega de neu:	0 kg/m <sup>2</sup>
TOTAL càrregues:	975 kg/m <sup>2</sup>

CARACTERÍSTIQUES FORJAT	
Zona:	ACCESOS - ZONES REUNIO
Tipus de forjat:	LLOSA MASSISSA
Contell de la llosa:	30cm
Armat bàsic:	#18c/20 superior #18c/20 inferior
Estat de càrregues	
Pes propi:	750 kg/m <sup>2</sup>
Càrregues permanents:	500 kg/m <sup>2</sup>
Sobrecàrrega d'ús:	200 kg/m <sup>2</sup>
Sobrecàrrega de neu:	0 kg/m <sup>2</sup>
TOTAL càrregues:	1450 kg/m <sup>2</sup>
ATENCIÓ: en planta només s'indiquen els reforços	