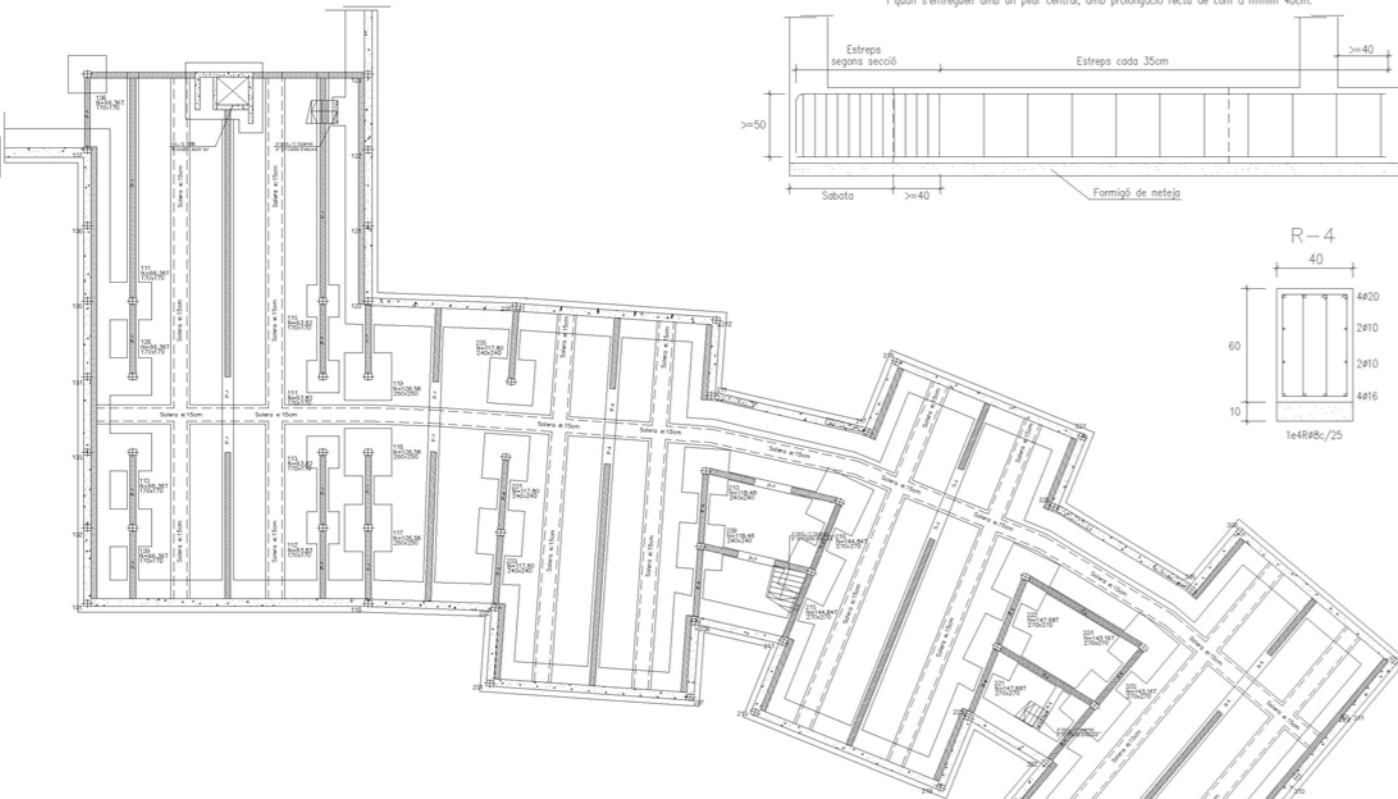
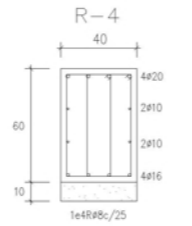


DETALL ANCORATGE RIOSTRES

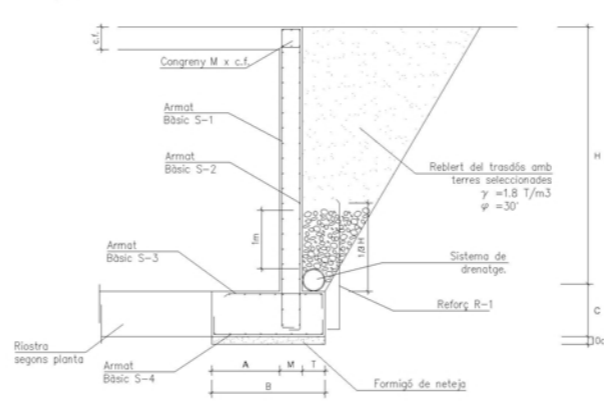
E: 1/20

Quan s'entreguen en un sabata de vora, les riostres es fan amb patilla per l'armadura superior i quan s'entreguen amb un pilar central, amb prolongació recta de com a mínim 40cm.



MUR DE CONTENCIÓ ALÇADA VARIABLE

E: 1/50



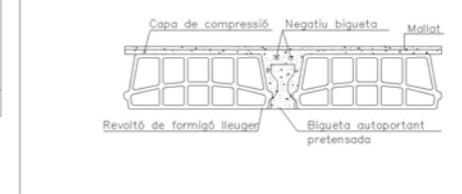
ALÇADA H	DIMENSIONS (cm)					ARMAT				Reforç R-1
	front A	guix M	taló T	base B	cantell C	b3ic S-1	b3ic S-2	b3ic S-3	b3ic S-4	
450-400	90	30	30	150	60	#110c/20	#110c/20	#110c/20	#112c/20	+188c/20
400-350	90	30	30	150	60	#188c/20	#110c/20	#110c/20	#112c/20	-
350-300	90	30	30	150	60	#110c/20	#110c/20	#110c/20	#112c/20	-
300-225	60	30	30	120	60	#188c/20	#188c/20	#110c/20	#112c/20	-
225-150	60	30	30	120	60	#188c/20	#188c/20	#110c/20	#112c/20	-
150-75	40	30	30	100	60	#188c/20	#188c/20	#110c/20	#112c/20	-
75-0	20	30	30	80	60	#188c/20	#188c/20	#110c/20	#112c/20	-

Sobrecàrrega admissible en el terreny: Màxim 500kg/m2

NOTES D'ARMAT DE FORJATS UNIDIRECCIONALS

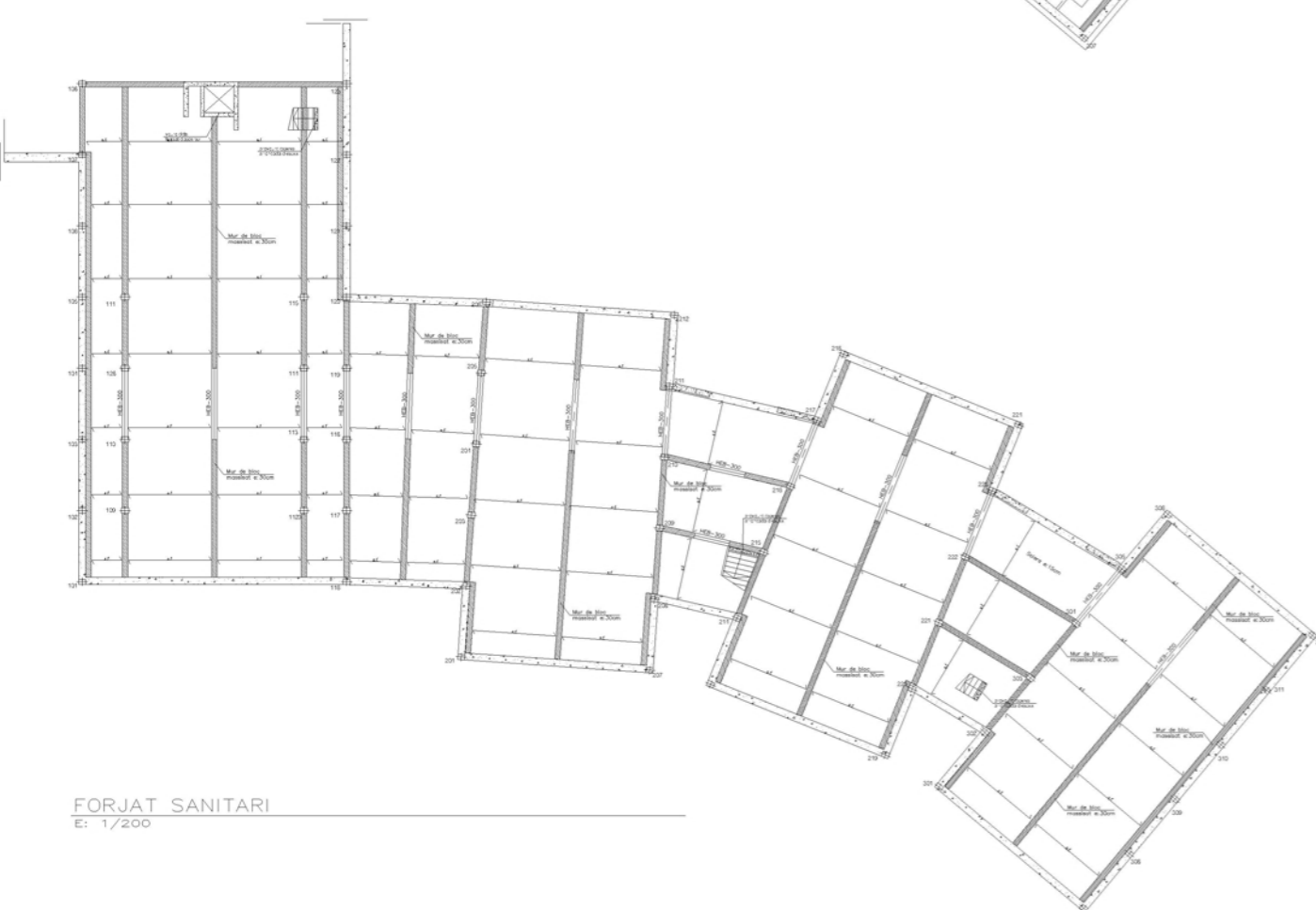
- Dades del forjat en el Quadre de Característiques del Forjat.
 - La dimensió dels estreps dels nervis embeguts i la forma com s'ancoren serà la següent:
 - Grafisme: les patilles dibuixades segons A només denoten posició de barres -armadures positives o negatives- i no caldrà disposar-les. Les grafies segons B són patilles d'ancoratge i tindran una longitud mínima de 20cm. Les mides que en el plànol es donen entre parèntesis corresponen a la longitud del tram recte de la barra, i no inclouen la longitud de les patilles.
 - Armat bàsic de nervis de vora i de congreus embeguts en el forjat: (Els reforços han d'estar en l'interior de l'estrebat corresponent)
 - Les barres d'armat bàsic i les de reforç han d'estar en el mateix nivell d'armat, no admetent-se, doncs, més de dues capes d'armadures.
 - L'últim casell de l'extrem del forjat que es recorta en l'entorn estructural es massi-sarà, substituint-lo per un casell/sabata o similar.
 - Els reforços dels nervis dobles i passeres embegues es col·locaran per l'interior de l'estrebat
- ATENCIÓ: en planta només s'indiquen els reforços de nervis i càrcols.

SECCIÓ TIPUS FORJAT SANITARI



FONAMENTACIÓ

E: 1/200

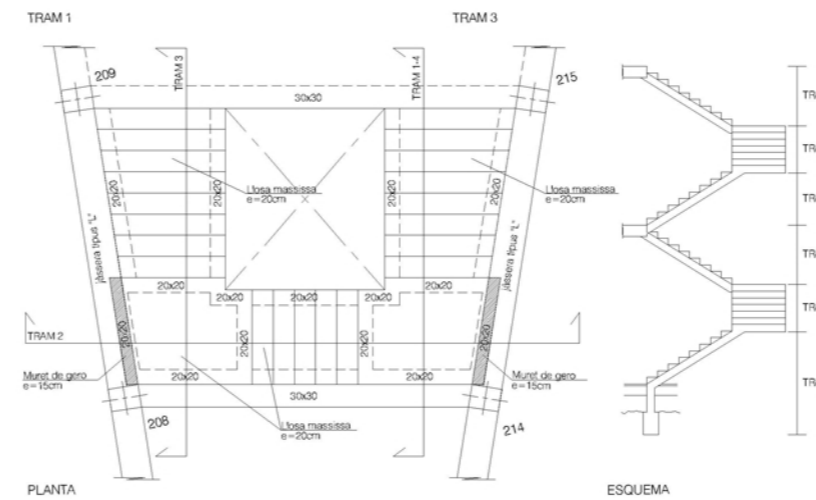
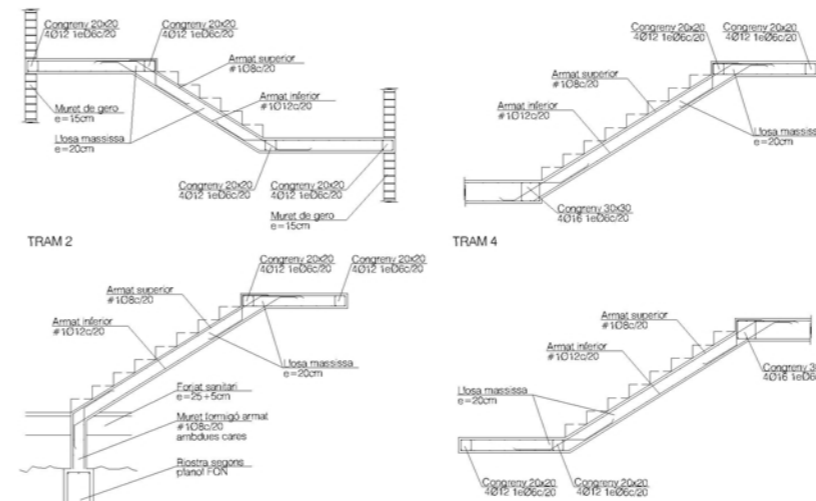


FORJAT SANITARI

E: 1/200

DETALL ESCALA TIPUS BIBLIOTECA

E: 1/50



FABRICA DE BLOC

CARACTERÍSTIQUES BLOC	
Tipus de bloc	perforat (P)
Pes màxim peça	25kg
Resistència a compressió	60kg/cm2
CARACTERÍSTIQUES DEL MORTER	
Ciment	Tipus IV, classe 35
Calç	S'admet
Consistència	Plàstica
Resistència	M40
Dosificació	1:1:7
CARACTERÍSTIQUES DE LA FABRICA	
Tipus d'aparell	A trencajunts
Epessor de les juntes	1cm
Resistència de càlcul	10kg/cm2

CARACTERÍSTIQUES FORJAT

Zona: SANITARI ACCESOS	
Tipus de forjat:	UNIDIRECCIONAL
Cantell del forjat:	25+5cm
Interèix:	70
Tipus Casell:	ceràmic
Tipus Bigueta:	autoportants
Estat de càrregues	
Pes propi:	375 kg/m2
Càrregues permanents:	200 kg/m2
Sobrecàrrega d'ús:	500 kg/m2
Sobrecàrrega de neu:	0 kg/m2
TOTAL càrregues:	1075 kg/m2
Armat xapa compressió: #8c/33 6 ME 15x15, A95-5, AEH-500	

CARACTERÍSTIQUES FORJAT

Zona: SANITARI BIBLIOTECA	
Tipus de forjat:	UNIDIRECCIONAL
Cantell del forjat:	25+5cm
Interèix:	70
Tipus Casell:	ceràmic
Tipus Bigueta:	autoportants
Estat de càrregues	
Pes propi:	375 kg/m2
Càrregues permanents:	400 kg/m2
Sobrecàrrega d'ús:	300 kg/m2
Sobrecàrrega de neu:	0 kg/m2
TOTAL càrregues:	1075 kg/m2
Armat xapa compressió: #8c/33 6 ME 15x15, A95-5, AEH-500	

CARACTERÍSTIQUES I ESPECIFICACIONS DEL FORMIGÓ

MATERIALS	
FORMIGÓ	HA-25/B/10 En forjats amb capa de compressió menor de 5cm HA-25/F/10 En pilotages i peces molt armades. HA-25/B/20 En la resta d'elements estructurals.
CIMENT	Tipus I en general, i Tipus III en ambient IIIa. Classe 45.
ÀRIDS	Classe: Provients de matvaca. Relació d/D: 5/9/10mm pel cas de formigó HA-25/B/10 i HA-25/F/10 9/9/20mm pel cas de formigó HA-25/B/20
ACER	B-500-S, de límit elàstic 500N/mm2, amb control normal
PROPIETATS DEL FORMIGÓ	
DOSSIFICACIÓ PER M3 (orientativa):	RESISTENCIA CARACTERISTICA
Ciment	Als 7 dies: 16 N/mm2
Grova	Als 28 dies: 25 N/mm2
Sorra	ASSAIGS DE CONTROL
Aigua	Nivell de control: Normal
RELACIÓ AIGUA/CIMENT:	Classe de prova: Cilíndrica 15x30cm
DOCILITAT:	Temps de trencament: Als 7 i 28 dies
Consistència:	Toba (HA-25/B)
Con d'Abrams:	Fluida (HA-25/F)
Compactació:	Vibrat mecànic
Nº de proves per sèrie: 6 1 Trencar-la als 7 dies 3 Trencar-les als 28 dies 2 de reserva.	
Altres assaig: Con d'Abrams	

RECORRIMENTS

- Interiors d'edificis, protegits de la intempèria (ambient I)	r=3.0cm
- Soterranis no ventilats i fonaments (ambient IIa)	r=3.5cm
- Exteriors d'edificis, amb humitat mitja o baixa (ambient IIIb)	r=4.0cm
- Exteriors d'edificis, a menys de 5Km de la costa (ambient IIIa)	r=4.0cm
- Piscines (ambient IV)	r=4.5cm
- Fonamentacions submergides en ambient marí (ambient IIIb)	r=4.5cm
- Edificis industrials, amb ambients agressius (ambient IV)	r=4.5cm

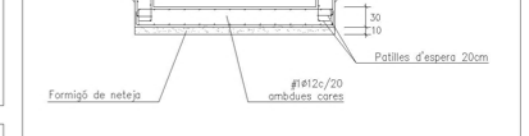
DADES RELATIVES ALS FONAMENTS

Tensió admissible del terreny considerada: 2.0 bars

El replè del trasdós dels murs de contenció es farà amb terrapi, de característiques:
 Angle de fregament intern: 30°
 Densitat aparent: 1.80t/m3
 Cohesió: 0.0kg/cm2

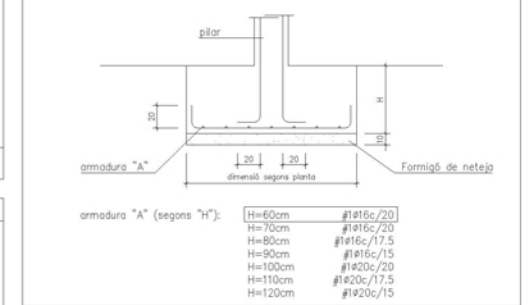
ATENCIÓ

El replè del trasdós dels murs s'executarà un cop s'hagin realitzat les lloses, forjats o passeres incidents en els mateixos.

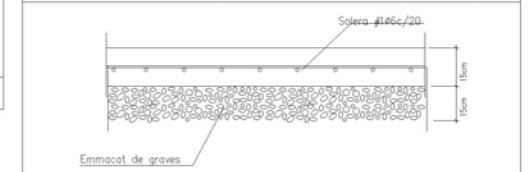


DETALL SABATA DE FONAMENTACIÓ

Excepte quan s'indiqui el contrari en planta, es prendrà un valor d'h=60cm



DETALL SOLERA DE FONAMENTACIÓ



MUR AMB FABRICA DE BLOC MASSISSAT

