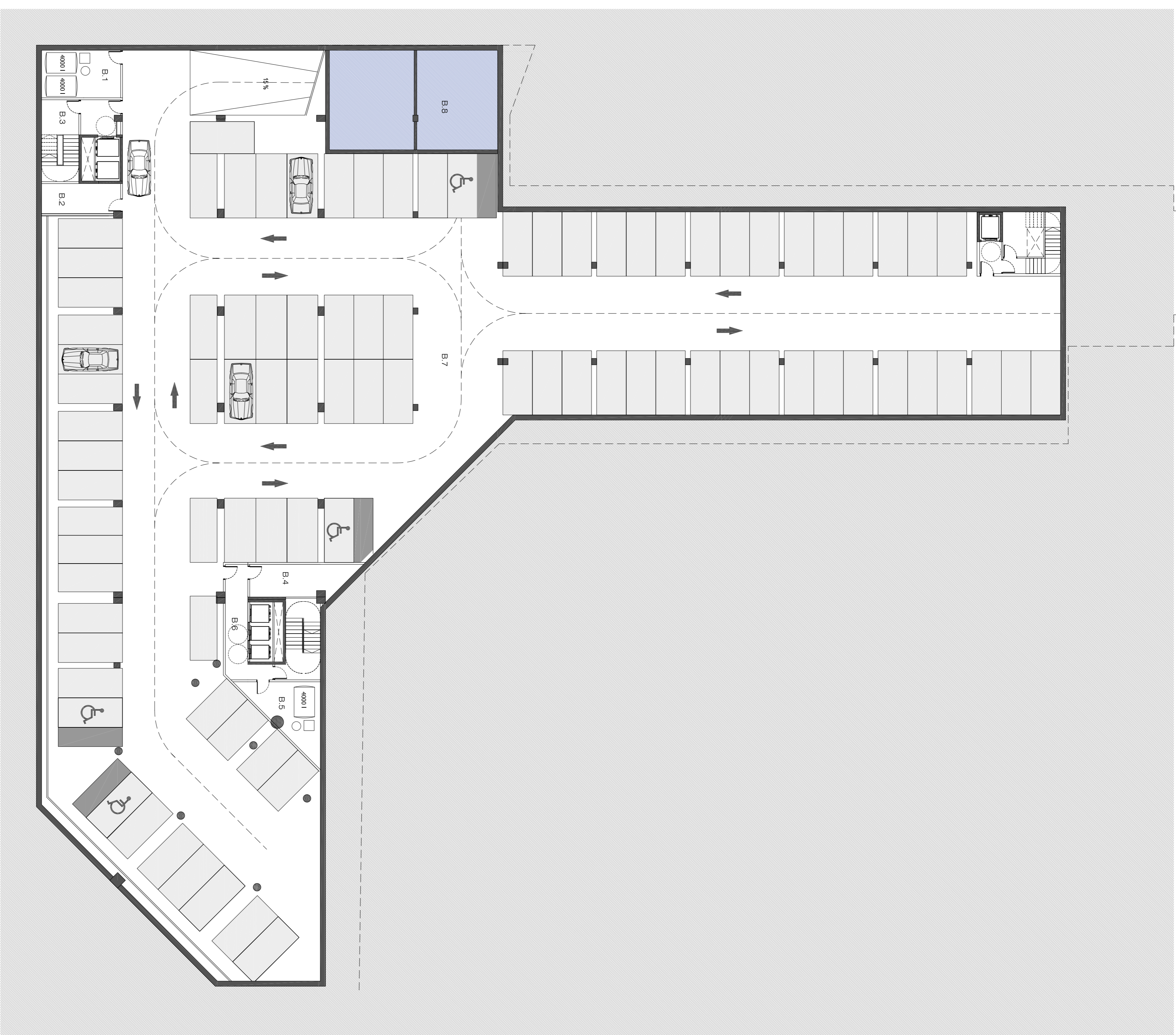


PLANTA -1

Collegi	
A.1 Arxiu:	122,4 m ²
A.2 Instal·lacions comptadors:	21,0 m ²
A.3 Magatzem:	45,3 m ²
A.4 Càrrega/Descàrrega:	30,1 m ²
A.5 Comunicació vertical:	30,2 m ²
TOTAL:	249,0 m²

Hotel	
A.6 Magatzem:	34,2 m ²
A.7 Instal·lacions:	14,0 m ²
A.8 Est. transformadora:	24,1 m ²
A.9 Comunicació vertical:	30,5 m ²
A.10 Vestidors	25,0 m ²
TOTAL:	127,8 m²

Aparcament (67p.)	
A.11 Públic:	2187 m ²
TOTAL:	2187 m²
Metro	
A.12 Entrada Metro:	110 m ²
TOTAL:	110 m²



PLANTA -2

Collegi i Hotel	
B.1 Instal·lacions:	25,0 m ²
B.2 Instal·lacions:	14,4 m ²
B.3 Comunicació vertical:	60,7 m ²
TOTAL:	100,1 m²

Collegi	
B.4 Ins. rrunificacàrregues:	11,8 m ²
B.5 Instal·lacions:	25,3 m ²
B.6 Comunicació vertical:	30,2 m ²
TOTAL:	67,3 m²

Aparcament (91 p.)	
B.7 Hotel i col·legi:	2404,6 m ²
B.8 Dipòsit aigua pluvial:	102,0 m ²
TOTAL:	2506,6 m²

Necessitats de places d'aparcament

Hotel: 1 plaça per habitatge = 24 places
 Col·legi: 1 plaça per 100 m² = 5000 m² / 100 = 50 places
 Públiques: 84 places
TOTAL: 158 places