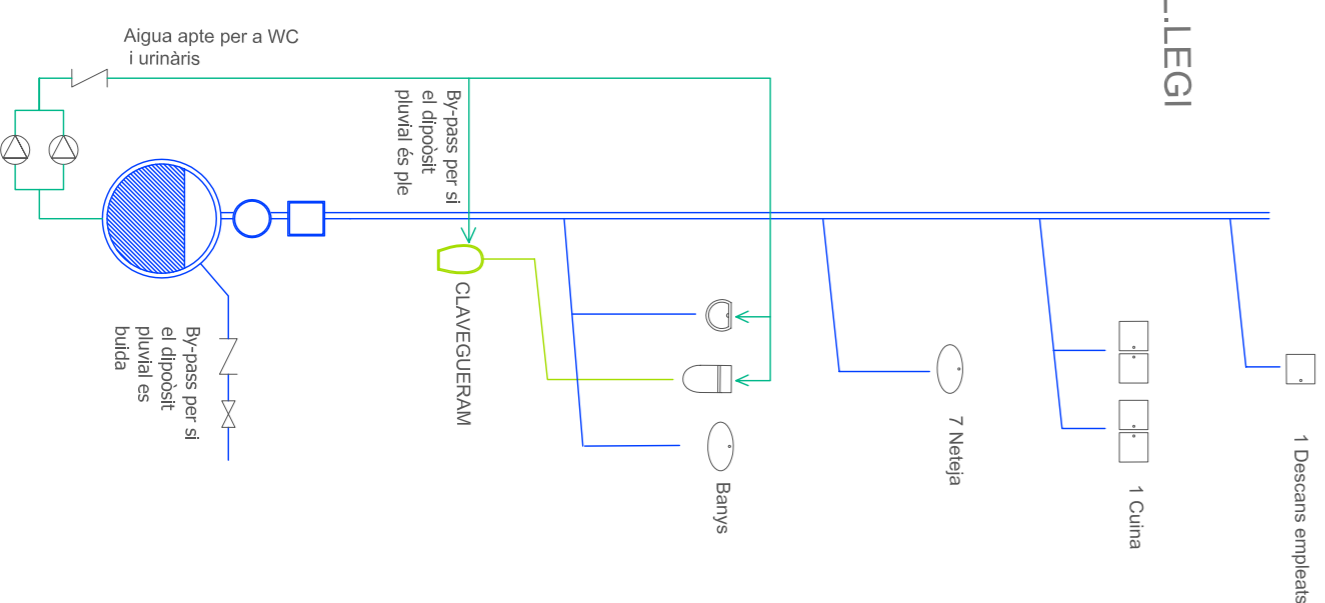


Superfície coberta edifici: 1550 m²
 Superfície parcel·l interior d'illa: 1545 m²
 TOTAL: 3095 m²

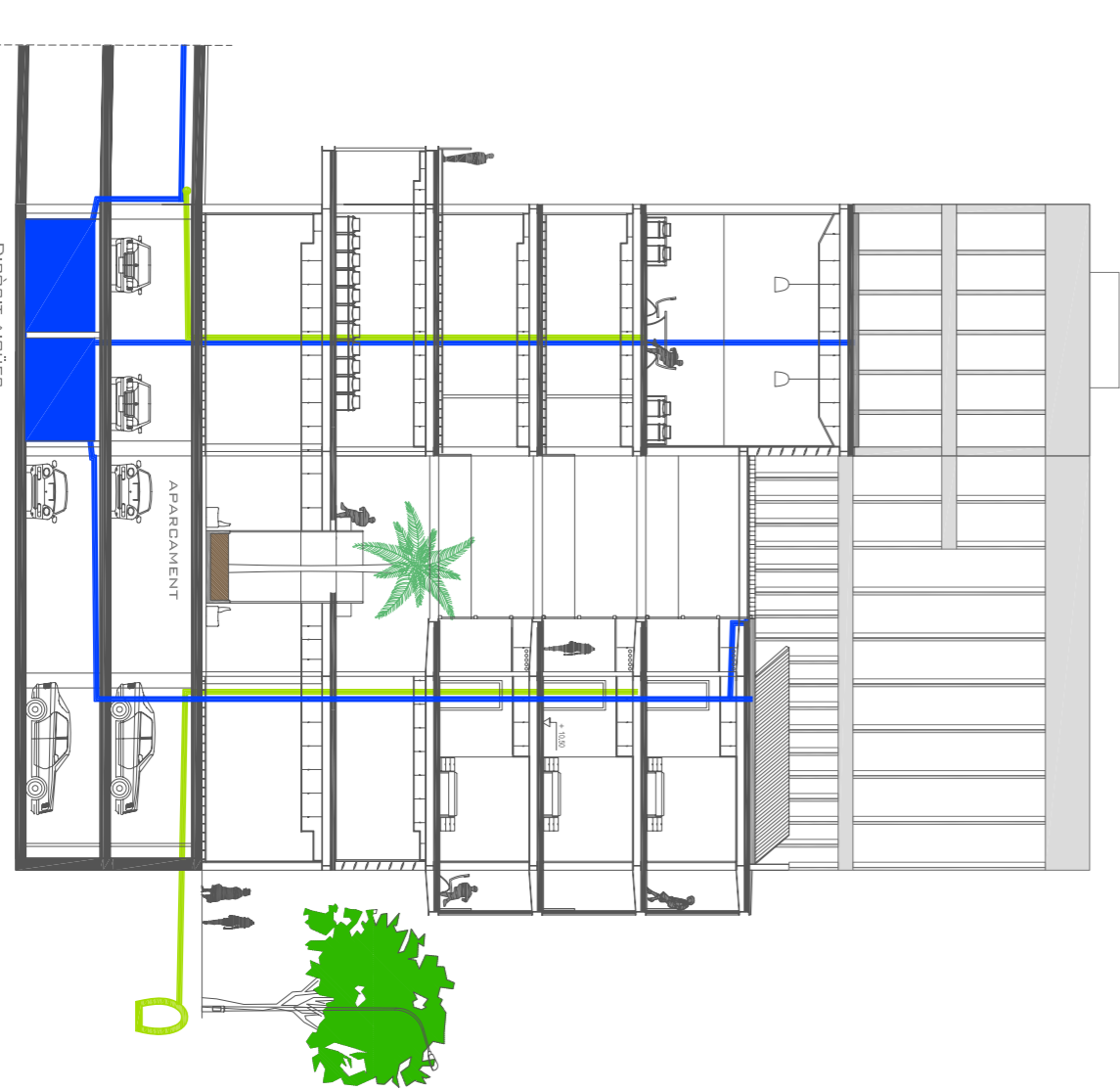
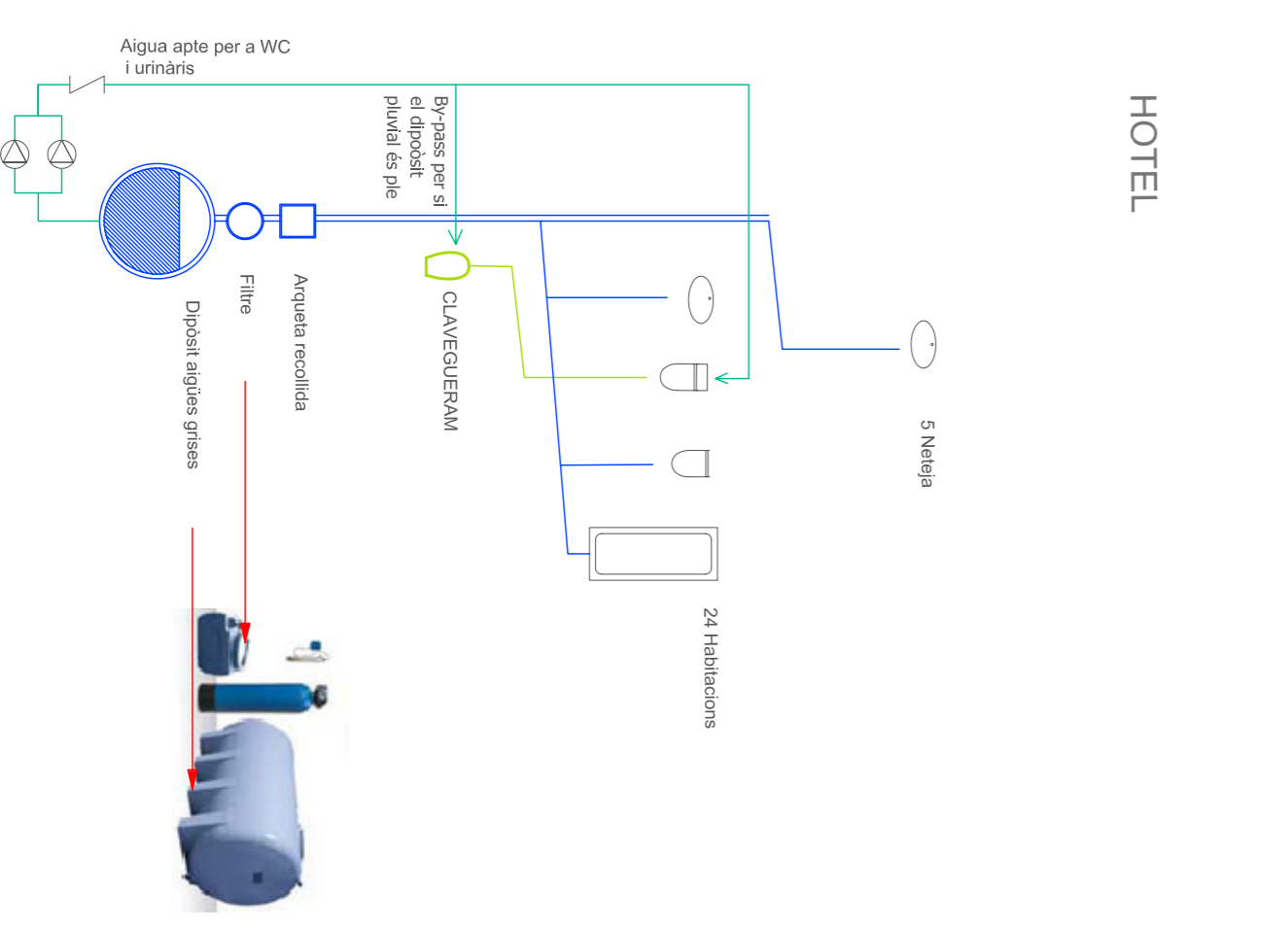
600 l/m de la mil·liana pluviomètrica de Barcelona
 3095 m² x 600 l/m² = 1.857.000 litres de pluja a l'any
 Dipòsit pluvial = 102 m² x 2,5 m = 204 m³ = 204.000 litres

Renovació Dipòsit:
 1.857.000 l / 204.000 l = 9 vegades la capacitat dels dipòsits
 necessari per emmagatzemar l'aigua d'un any.

COL·LEGI



HOTEL



- LEGENDA**
- Baixant aigües grises o pluvials
 - Baixant aigües negres
 - Aigües grises o pluvials
 - Aigües negres
 - Aigueta