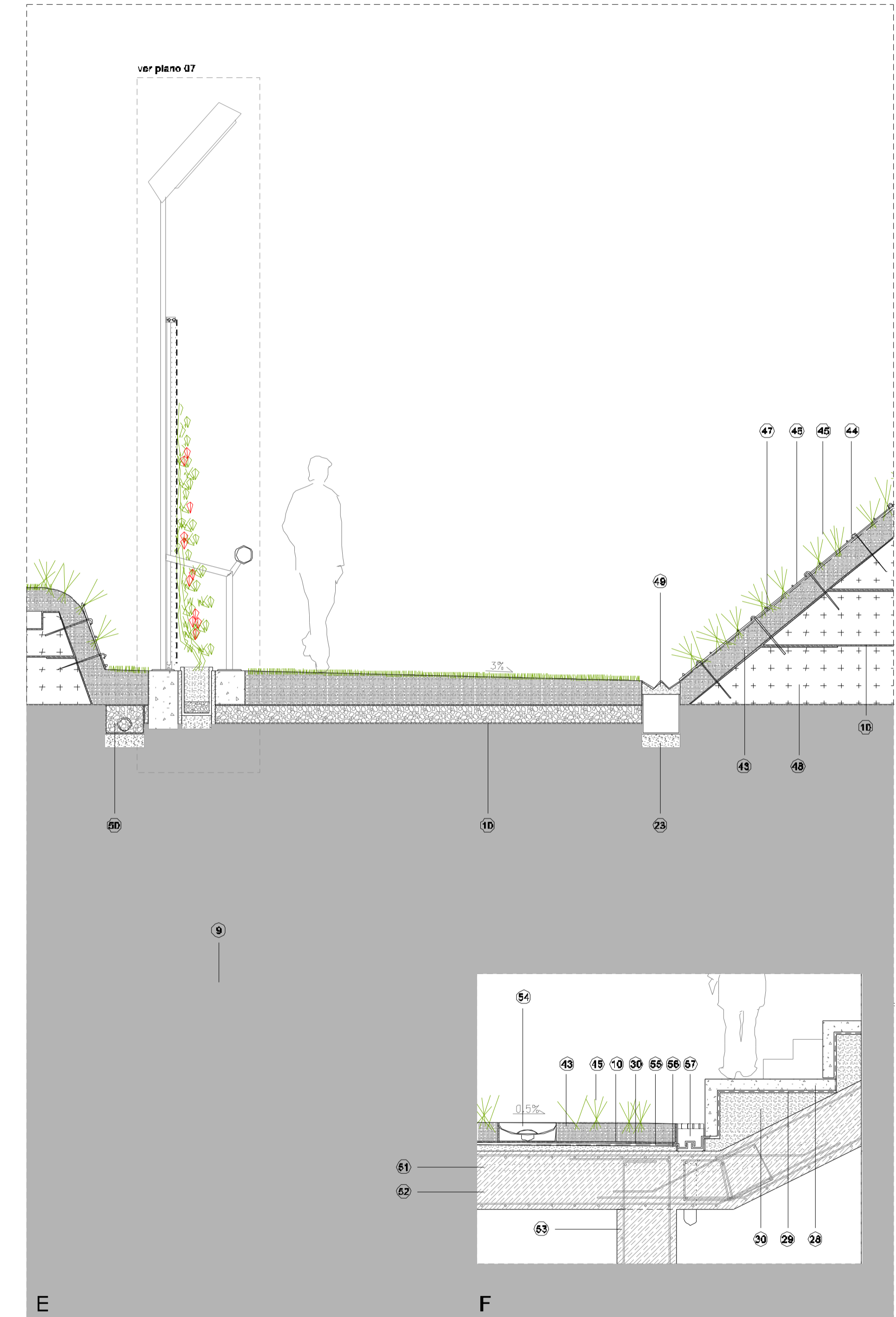
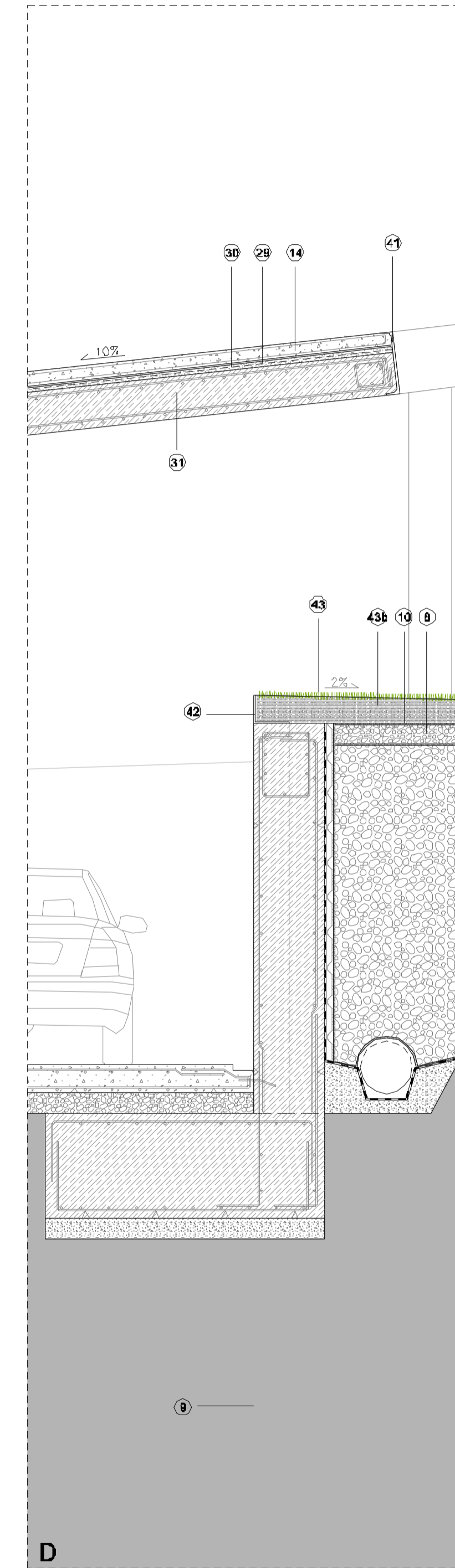
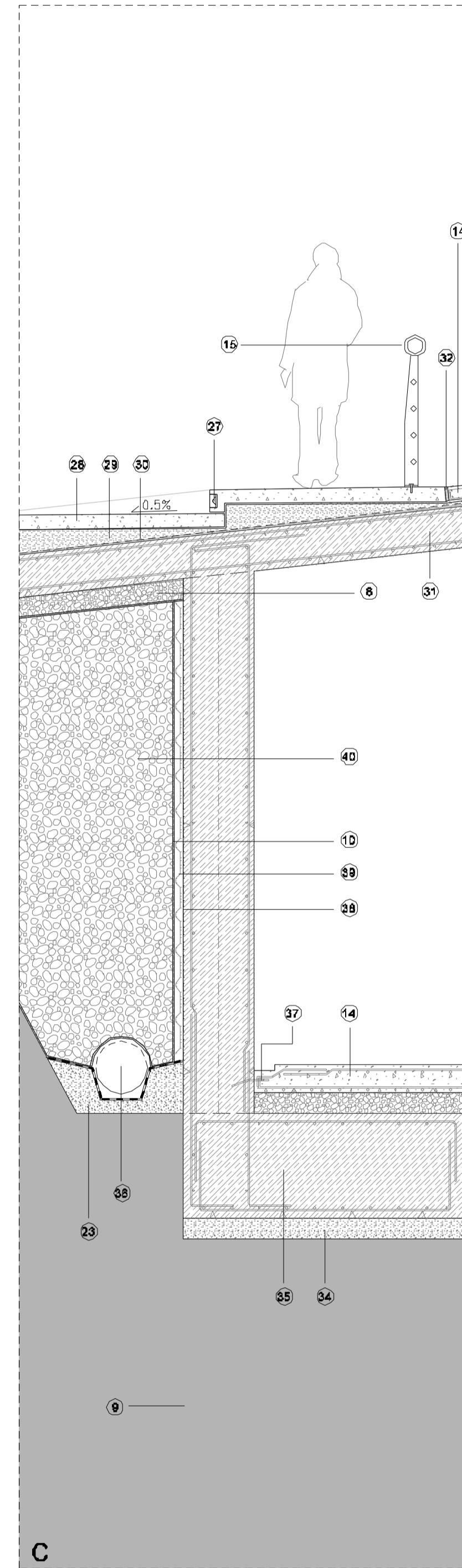
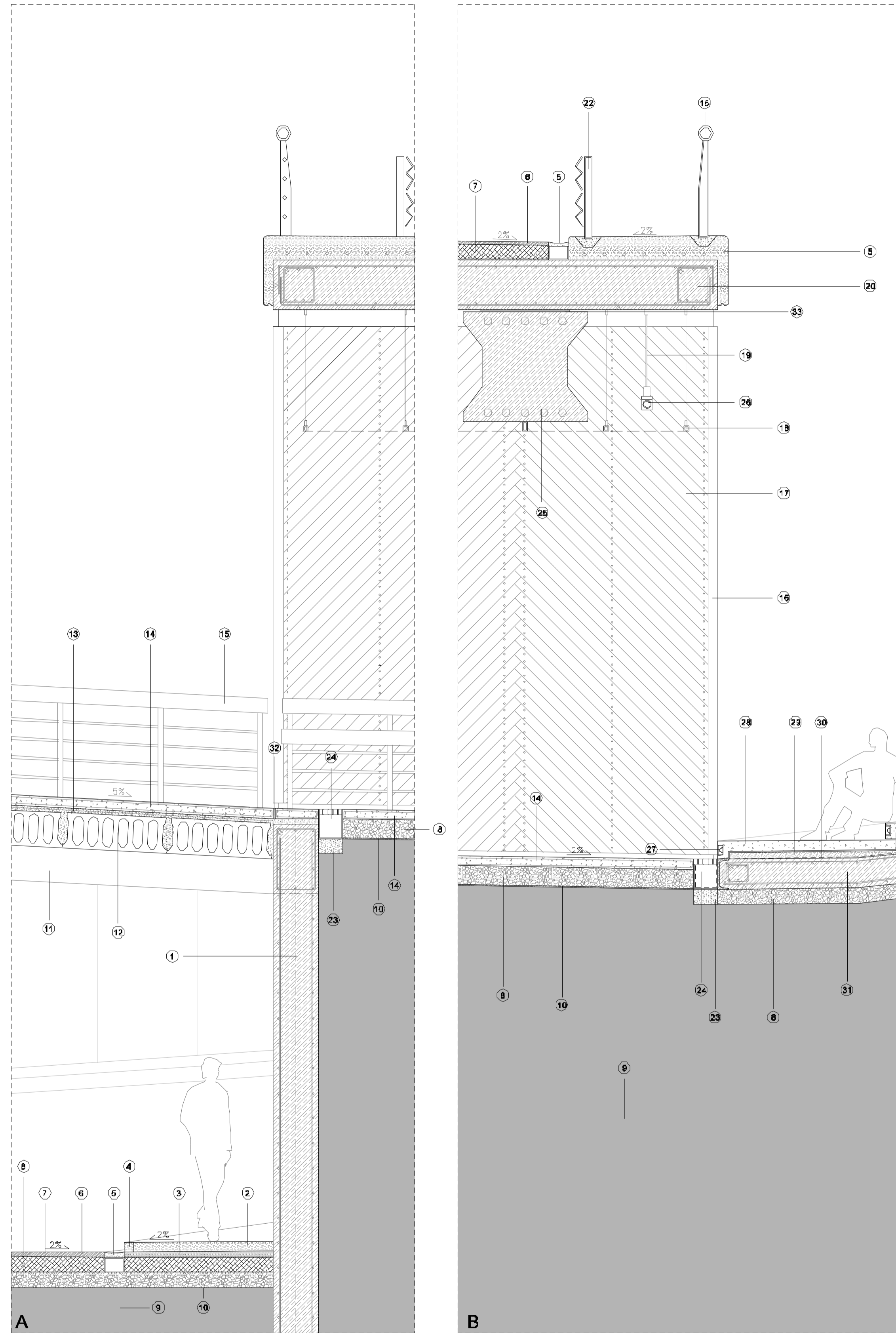




nuevos elementos de paisaje



- | | | | | | | |
|---|--|--|---|---|---|--|
| 1. Muro pantalla e=45cm | 9. Terreno natural | 17. Trasdoso de listones de madera colocados a 45 grados | 26. Luminaria fluorescente | 36. Tubo de drenaje poroso | 44. Gancho de acero de anclaje de tierras | 53. Pilar de hormigón de sección circular de 60cm |
| 2. Adoquín de hormigón prefabricado | 10. Lámina geotextil | 18. Perfil de acero galvanizado para sujeción de fidec lecho | 27. Luz de posición | 37. Conector de acero | 45. Especies arbustivas | 54. Luminaria empotrada en solera de tierra sobre apercamiento |
| 3. Capa de mortero para sujeción de adoquín | 11. Jaquea de hormigón prefabricado sección en T | 19. Cordón de acero galvanizado para sujeción de luminaria | 28. Grada de hormigón prefabricada | 38. Lámina impermeabilizante asfáltica | 46. Malla de acero | 55. Lámina bituminosa |
| 4. Borde de hormigón prefabricado para remate de adoquín | 12. Forjado de placas alveolares de hormigón prefabricado e=40cm | 20. Losa maciza de hormigón armado para formación de autopista | 29. Hormigón poro para formación de gradas y pendientes | 39. Chapa plegada de aluminio | 47. Textil de PVC para soporte de tierras | 56. Hormigón para formación de pendientes |
| 5. Canal de desague de hormigón con malla de acero inferior | 13. Capa de compresión de hormigón con malla de acero inferior | 21. Losa de hormigón para soporte de grada | 30. Lámina de impermeabilización asfáltica | 40. Grapas para drenaje de muro de contención | 48. Relleno de tierra | 57. Canal de recogida de agua |
| 6. Capa de rodadura asfáltica | 14. Pavimento de hormigón in situ | 22. Guardarail | 31. Junta de dilatación de recreos | 41. Perfil en C de acero para remate de grada | 49. Cuadrante sobre base de hormigón para canal de recogida de agua | |
| 7. Zorros artificiales | 15. Barandilla de protección de acero galvanizado | 23. Soporte de hormigón | 32. Soporte de recreo | 42. Perfil en I de acero para remate de tierra sobre muro de contención | 50. Tubo de drenaje poroso | |
| 8. Capa de gravas | 16. Pieza de remate de madera | 24. Canal de recogida de aguas de acero metálico | 33. Muro de contención de hormigón armado | 43a. Perfil en C de acero para remate de grada | 51. Vaina de acero para postensado | |
| | | | | 43b. Capa de tierra vegetal | 52. Losa maciza de hormigón para formación de apercamiento e=50cm | |

