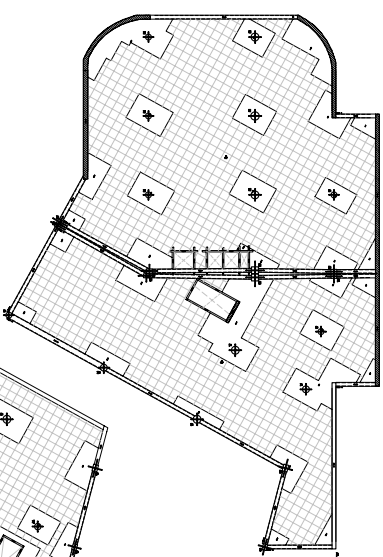


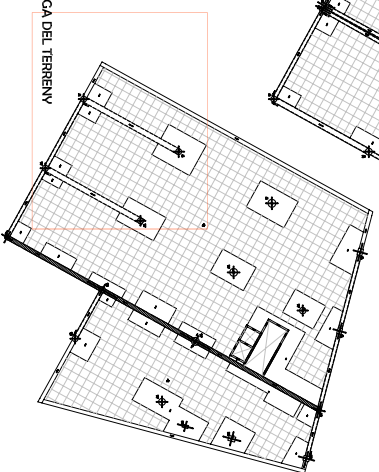
ESTRUCTURA ESCOLLIDA I SOLUCIÓ ADOPTADES

SHA OPTAT PER A LA ESTRUCTURA DE LES PLANTES, PER UN FORJAT RETICULAR DE CANTELL VARIABLE SEGONS NECESSITATS, I FORMICÓ HA-25 CONTROL ESTADÍSTIC I AGEN BROSOS CONTROL NORMAL. ELS FORJATS ES RECOPEN EN EN UNA TRAMA DE PILARS I DE PANTALLS. DONADES LES DIMENSIONS DE LES LLOSES, ES NECESSARIA LA REALITZACIÓ D'UNA JUNTA DE DILATACIÓ.

COTA 87,90 10TITRE PLANTA 10TERRANI 1

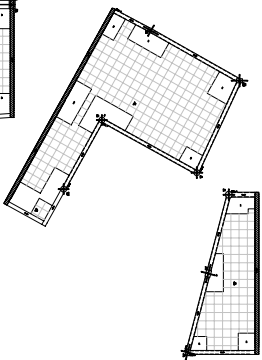


COTA 89,00 10TITRE PLANTA 10TERRANI 2

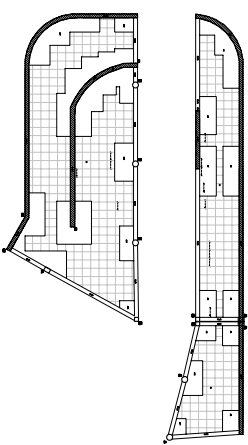


BIGUES DE CANTELL DE REFORÇ PER SOBRECÀRREGA DEL TERRENY

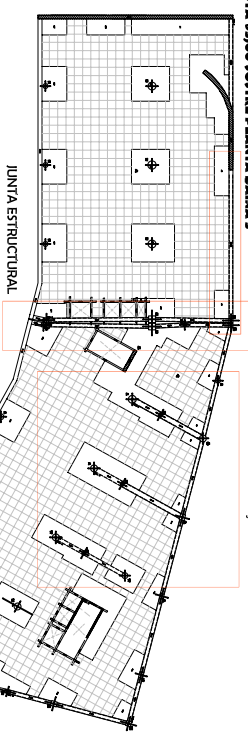
COTA 90,90 10TITRE PLANTA BAWA 1



COTA 91,90 10TITRE PLANTA BAWA 2



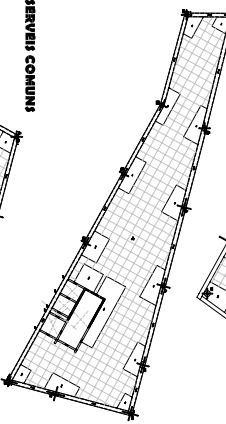
COTA 93,90 10TITRE PLANTA BAWA 3



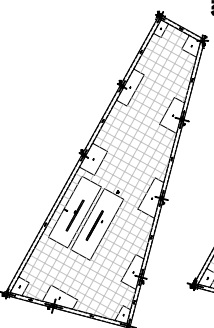
BIGUES DE CANTELL DE REFORÇ PER SOBRECÀRREGA DEL TERRENY

JUNTA ESTRUCTURAL

COTA 97,00 10TITRE PLANTA PRIMERA-SERVISI COMUNS

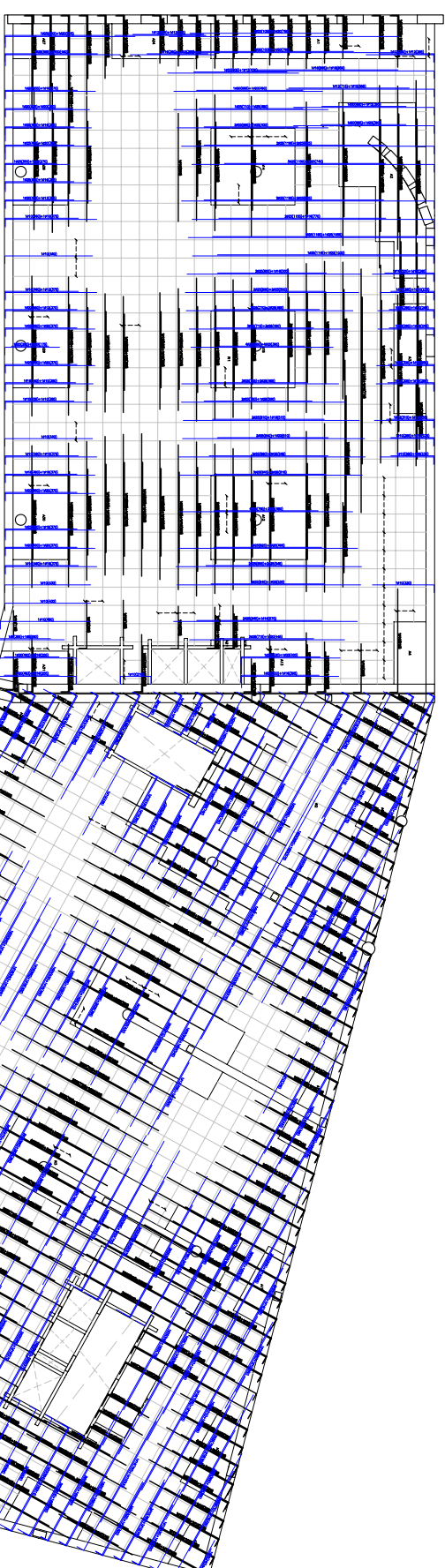


COTA 100,90 10TITRE PLANTA ALTRELL-COBERTA SERVISI COMUNS

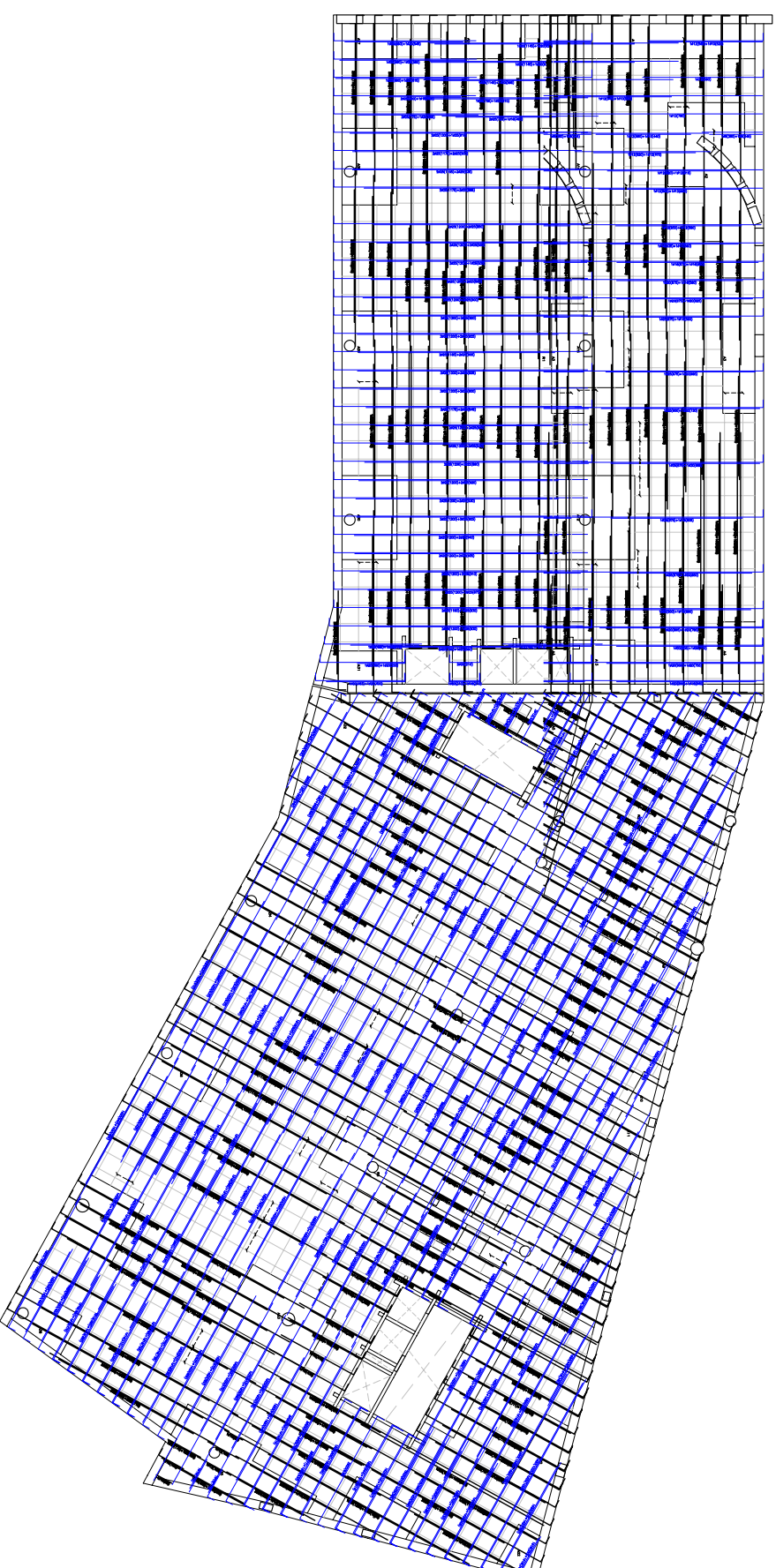


ARMADURA INFERIOR LONGITUDINAL I TRANSVERSAL DEL FORJAT COTA +93,00 PLANTA MERCAT

SHA ESCOLLIT COM A MÉS REPRESENTATIU PER TAL DE MOSTRAR-NE L'ARMAT RESULTANT, EL FORJAT DE PLANTA BAWA 3 COTA 93,00. DONAT QUE EN 5TH REALITZEN TRES ESTINTOLAMENTS, ES MOSTRA LA JUNTA DE DILATACIÓ I 55 EL FORJAT DE NIVELL DEL MERCAT.



ARMADURA SUPERIOR LONGITUDINAL I TRANSVERSAL DEL FORJAT COTA +93,00 PLANTA MERCAT



L'ESTRUCTURA DELS FORJATS NO PRESENTA GRANS DIFÍCULTATS, TOT I LA GRAN LLUM EN ALCUNS CASOS ENTRE PILARS, DONCS SHA OPTAT PER FORJATS DE GRAN CANTELL, LA MAJOR COMPLEMENTAT IBAU EN LA SOBRECÀRREGA DEL FORJAT DE PLANTA 10TERRANI COTA 89, DEQUÍ A LES TERRES QUE SOBRE ELL, ES DISPOSEN, QUE SHA REFORÇAT MITJANÇANT DUES BIGUES DE CANTELL, UN ALTRE PUNT CONFLICTIU SÓN ELS 4 ESTINTOLAMENTS QUE ES TROBEN AL FORJAT DE PLANTA BAWA COTA 93.