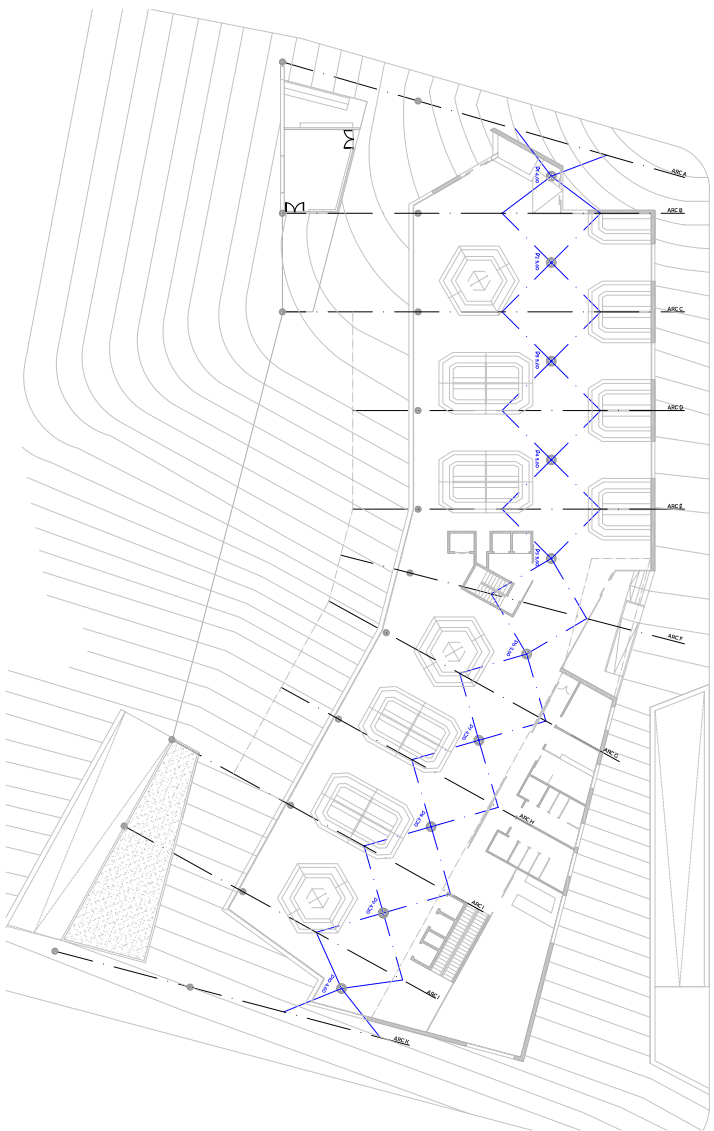
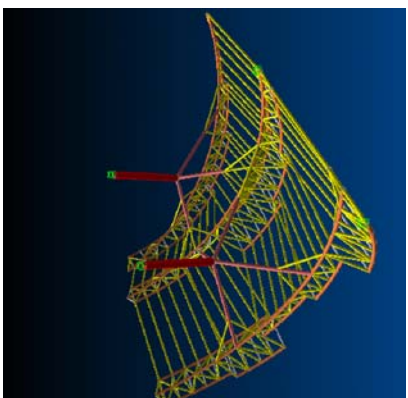


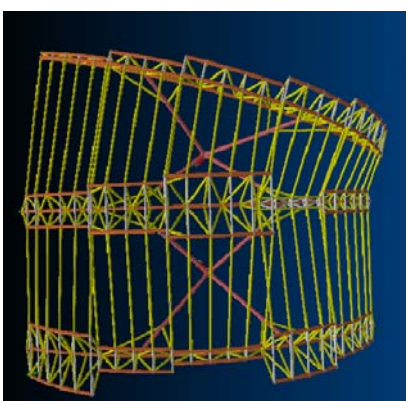
L'ESTRUCTURA DE COBERTA ES RESOL. RECOLZADA SOBRE CORRECTIGES COL·LOCADES CADA 1 m QUE SOLDADES ALS ARCS TRANSMETTEN EL PES PROPÍ DE LA COBERTA I DELS VIDRES A II ARCS. ELS ARCS, RESOLT'S MITJANÇANT ESTRUCTURA TRIANGULAR, SOPORTEN EL PES PROPÍ DE LA COBERTA I EL TRANSMETTEN ALS BRAÇOS DE L'ARBRE QUE CONDUEMEN ELS ESPORÇOS FINS ALS PILARS CENTRALS.



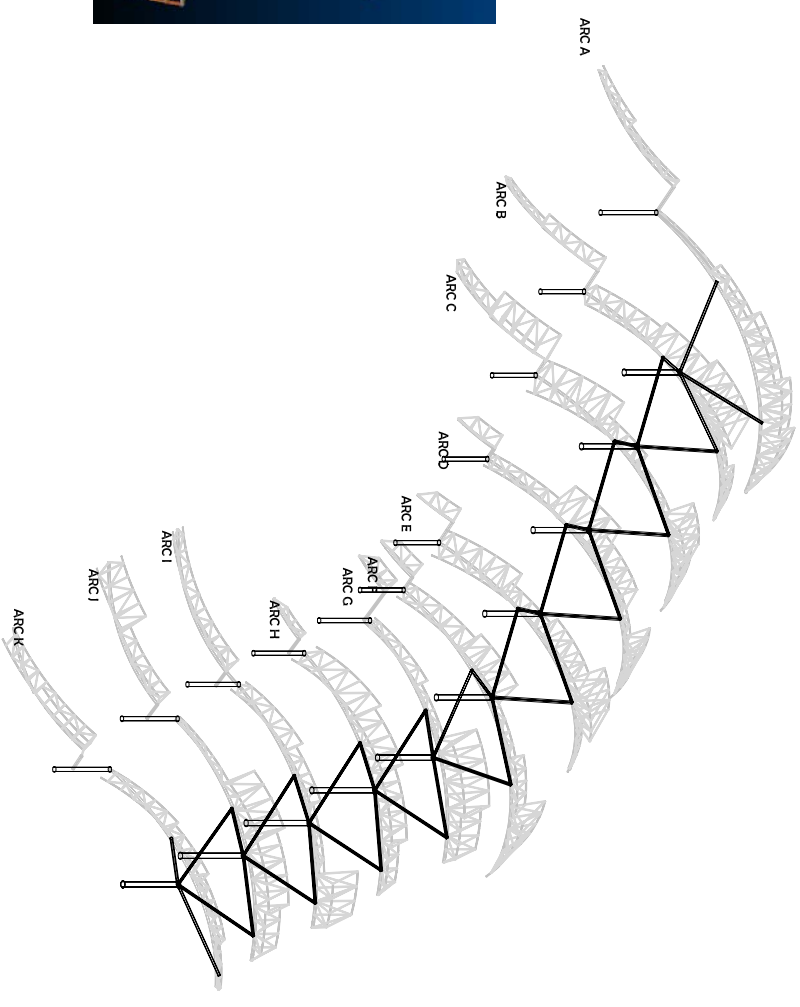
PER TAL DE DIMENSIONAR LA COBERT A ES VA PARTIR D'UN PREDIMENSIONAT FORÇA JUSTI I ES VA CALCULAR ÚNICAMENT AMB RECOLZAMENT ALS PILARS. A CAUSA DELS ESPORÇOS CAUSATS PER L'ACCIO DEL VENT, FINALMENT ES VA OPTAR PER RECOLZAMENT ALS EXTREMS DELS PORTICIS TANSOLS EN T BANDA DE LA COBERTA, COM JA S'HAVIA PREVIST EN PROJECTE.



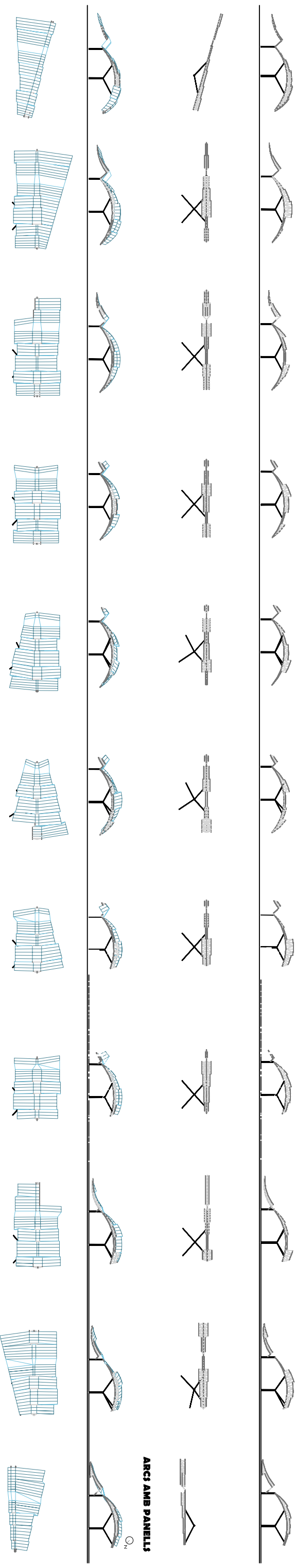
RESULTATS
PILARS D. 30 cm BRAÇ VERTICAL
BRAÇOS PILARS D.20 cm



ARCS INTERIORS D. 20 cm
CORRECTIGES COBERTA TRAVESSES ARCS 15 cm
CORRECTIGES ARCS D.12 cm

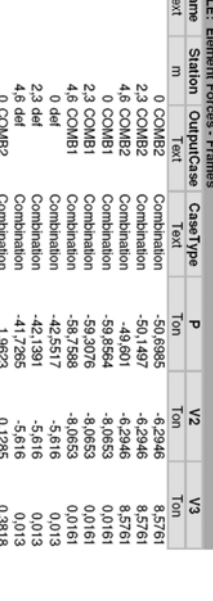
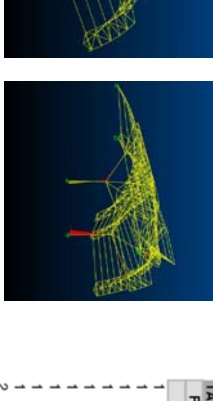
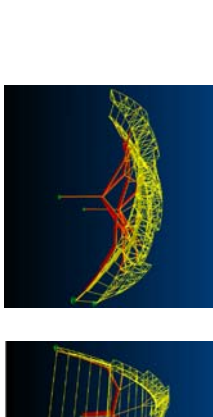
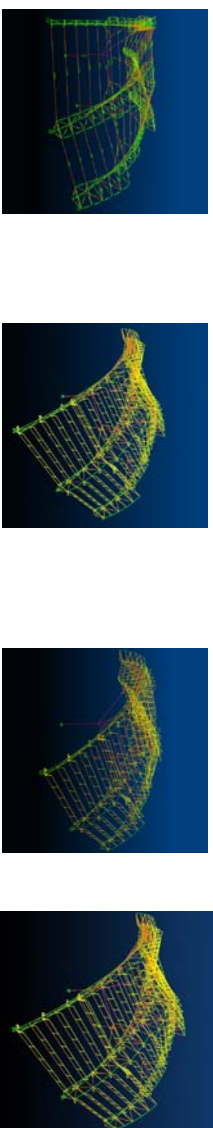


ESPECIAMENT ARCS DE COBERTA



ARCS AMB PANELLS

PREDIMENSIONAT I ESTAT DE CÀRREGUES



AXILLS

MOMENTS

Frame	Station	OutputCase	CaseType	P	V2	V3
Text	m	Text	Text	Ton	Ton	Ton
1	0	COMB2	Combination	-50,8985	-6,2946	8,5761
1	2,3	COMB2	Combination	-50,1497	-6,2946	8,5761
1	4,6	COMB2	Combination	-49,601	-6,2946	8,5761
1	0	COMB1	Combination	-59,8564	-8,0653	0,0161
1	2,3	COMB1	Combination	-59,3076	-8,0653	0,0161
1	4,6	COMB1	Combination	-58,7588	-8,0653	0,0161
1	0	del	Combination	-42,2517	-5,616	0,013
1	2,3	del	Combination	-41,1391	-5,616	0,013
1	4,6	del	Combination	-41,7285	-5,616	0,013
2	0	COMB2	Combination	1,9623	0,1285	0,2818
2	1,9914	COMB2	Combination	1,9914	0,1476	0,2818
2	1,118	COMB2	Combination	2,0205	0,1667	0,2818
2	0	COMB1	Combination	0,846	0,5444	0,8775
2	0,559	COMB1	Combination	0,8751	0,5635	0,8775
2	1,118	COMB1	Combination	0,9042	0,5825	0,8775
2	0	del	Combination	0,6001	0,278	0,6044
2	0,559	del	Combination	0,622	0,2924	0,6044
2	1,118	del	Combination	0,6439	0,4067	0,6044

