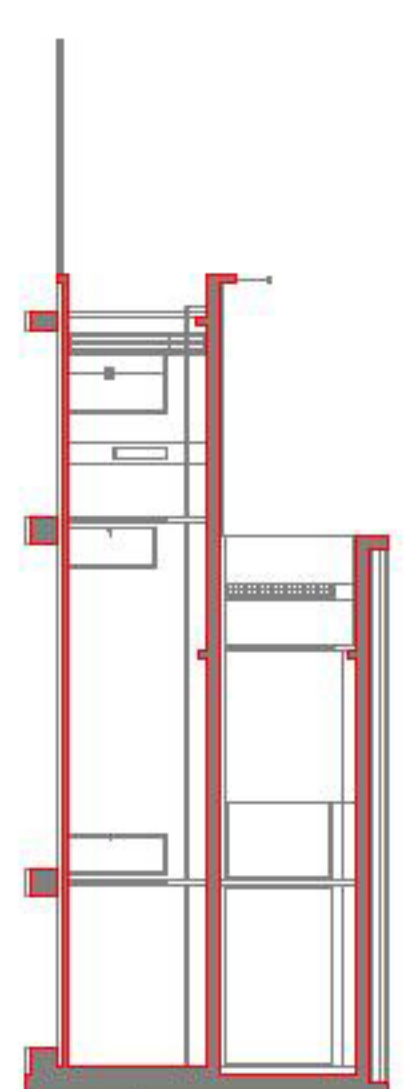
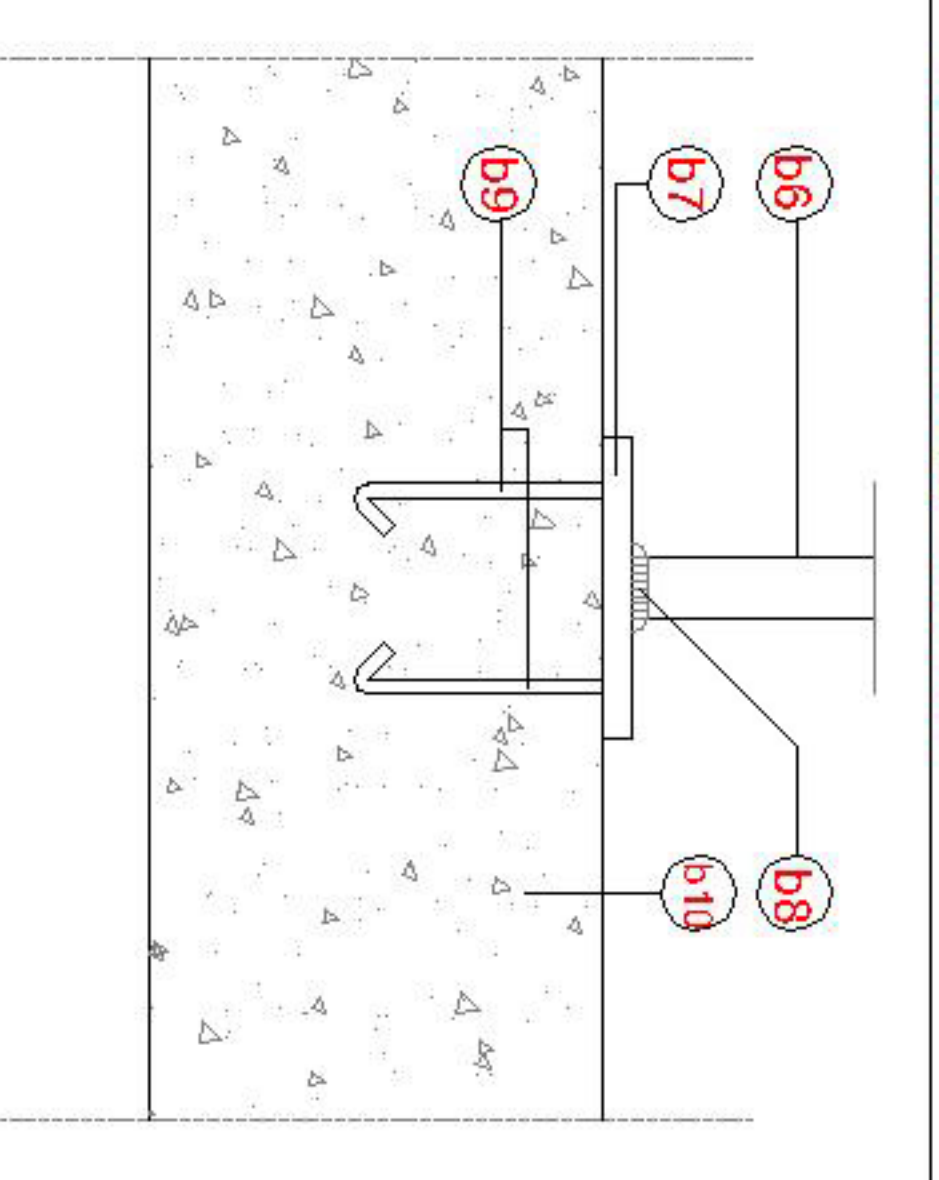


DETALL VIDRE_E:1/10



DETALL UNIÓ
 A FORJAT_E:1/10



- 1- Mur existent
- 2- Mulo calat 14x28x8cm
- 3- Mlorer
- 4- Engruixat 1cm
- 5- Cercol (veure plans de estructura)
- 6- Semitijuetla armada
- 7- Cassió ceràmic
- 8- Megallu (veure plans de estructura)
- 9- Mallasso
- 10- Sabata corrugada (veure plans de estructura)
- 11- Capa de grava de 15cm
- 12- Rostre R-1 (veure plans de estructura)
- 13- Solera de 15 cm
- 14- Junta de moter
- 15- Mlorer per a paviment
- 16- Paviment de gres de 3 cm de gruix
- 17- Peça de gres amb goteró de 3 cm de gruix
- 18- Base de formigó armat de 10 cm de gruix
- 19- Tauló de fusta de pi cupenitzat de 15x5x200 cm
- 20- Rasrell de fusta de pi cupenitzat de secció 3x3
- 21- Capa de sorra de 6cm de gruix
- 22- Elements horitzontals de la sauna
- 23- Elements verticals de la sauna
- 24- Peça de gres amb goteró de 3 cm de gruix
- 25- Peça de vora amb goteró
- 26- Cercol per a fixació
- 27- Xapa contínua de 2 mm de gruix
- 28- Laminat per a base impermeable de polipropilè 5mm de gruix
- 29- Placa de cartó guix per a fals sostre inferior
- 30- Placa de cartó guix per a fals sostre exterior amb protecció anti-humitat
- 31- Cable de subjectió de fals sostre
- 32- Element de fixació cable forjat
- 33- Perfil tubular d'acer de 5 mm de gruix
- 34- Porta de vidre temporal 1,5cm+bufral +1,5cm
- 35- Perfil angular 40x4 per fixació de vidre
- 36- Vidre 5mm+bufral+5mm
- 37- Unió vidre acer amb massilla de poliretà
- 38- Capa de 4cm de poliestirè expandit
- 39- Capa de 1cm de morter monocapa color blanc
- 40- Plana d'acer de secció 2x27cm
- 41- Perfil en T per a fixació de plana
- 42- IPN-400
- 43- Perfil d'acer en L amb ala de 8cm
- 44- IPN-500
- 45- Plana d'acer de 1cm de gruix
- 46- Formigó cel lular de pendents
- 47- Capa de morter per imprimació de 2cm de gruix
- 48- Tala LBH-50 / G-FP amb protecció antiarrels
- 49- Alveolis drenants de 4cm
- 50- Geotextil tipus polímer NM150 de 150 gr/m2
- 51- Terra vegetal
- 52- Grava perimetral
- 53- Filtre de sorres i graves
- 54- Tub de drenatge Ø 30cm recobert de laminat g
- b1- Vidre 5mm+bufral+5mm
- b2- Perfil angular 40x4 per fixació de vidre
- b3- UPN-140
- b4- Unió vidre acer amb massilla de poliretà
- b5- Perfil en U d'acer 35x35x3mm soldats a munle d'acer 50x30mm) units mecànicament a forjat
- b6- Muntant. Tubs d'acer 50x50mm
- b7- Placa d'ancoratge a forjat de 20x20cm i 2cm c
- b8- Soldadura
- b9- Poles d'ancoratge
- b10- Forjat