

S&P MIXVENT 1TD
Ventiladores helicocentrífugos de bajo perfil. In-line.
Ventiladores helicocentrífugos de bajo perfil. fabricados en material epoxi. de 2 velocidades

CONDUCTO AIRE IMPULSION

TROX SERIE AT-AG325x125
Redes EXTRACTORAS regulables individualmente y sujeción mediante fijación oculta. Bajo demanda se puede suministrar con sujeción por muelle o con bridas verticales

TROX Serie LV
BOCA VENTILACIÓN EXTRACTORÓN
Pueden seleccionarse entre la ejecución para impulsión y la ejecución para extracción. Mod. ante el giro del aire central se puede variar la cantidad de aire.

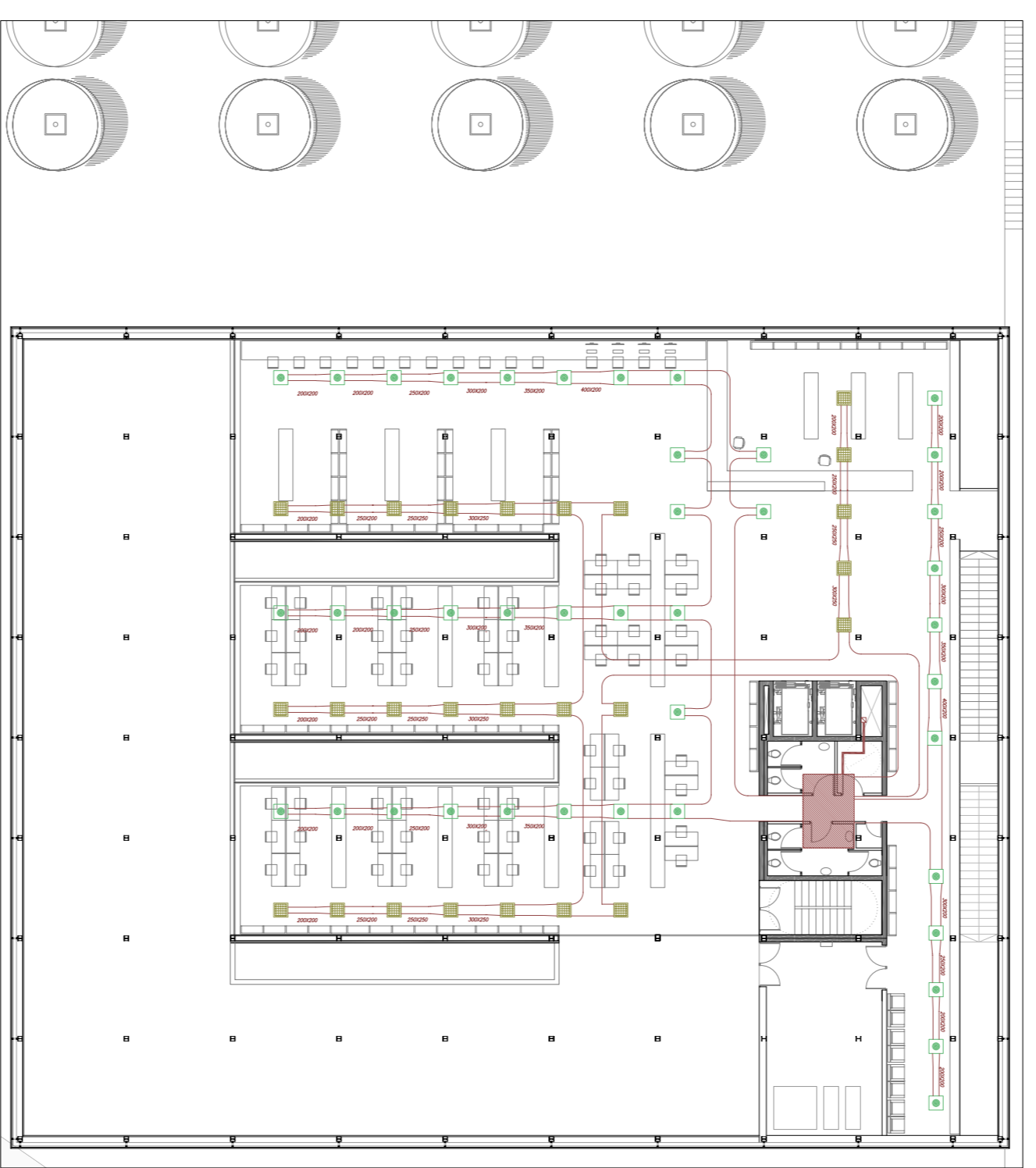
TROX de la Serie TRS-K
Rejillas de extracción para montaje en conductos. Está formada por un marco frontal con bridas y lamina deflectoras verticales regulables individualmente.
Material: Chapa de acero galvanizado



CLIMATITZACIÓ:
Només es climatitzarà la biblioteca i el supermercat.
Es realitzarà amb una instal·lació basada en bomba de calor aire-aire: amb unitat exterior (ventilador) i unitat interior en falsos sostres. La distribució i el retorn serà amb conductes de dimensions segons els càlculs.
Es separen a banda i banda l'impulsió i el retorn per tal de que la distribució, mantenim i renovació de l'aire sigui constant.
Realitzem un predimensionat per tal de tenir una idea aproximada de la maquinària a escollir així com els kW que necessitem de capacitat cal·lífica.

SUPERMERCAT 1000 m² a climatitzar x 120 w/m² = 120 kW (en 1 màquina)
BIBLIOTECA 1200 m² a climatitzar x 120 w/m² = 144 kW (en 4 màquines)

*S'instal·larà una unitat interior per planta i sempre a llocs comuns que no molesti (serveis, sales manteniment, ...)



CONDUCTO AIRE IMPULSION

TROX serie AT-AG325x125
Redes EXTRACTORAS regulables individualmente y sujeción mediante fijación oculta. Bajo demanda se puede suministrar con sujeción por muelle o con bridas verticales regulables.
Material: Chapa de acero galvanizado

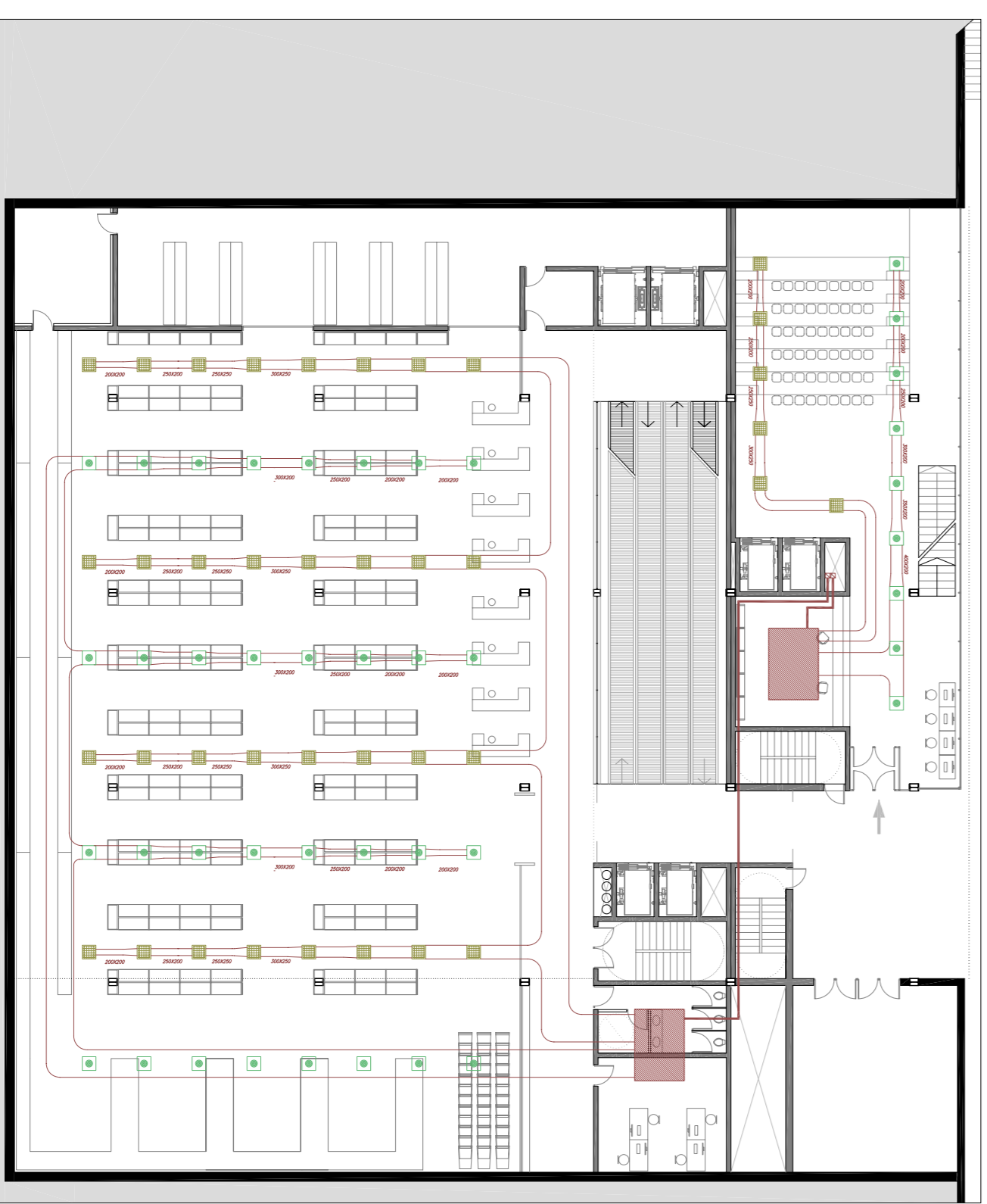
TROX de la Serie TRS-K
Rejillas de impulsión especiales para el montaje en conductos. Está formada por un marco frontal con bridas y lamina deflectoras verticales regulables individualmente.
Material: Chapa de acero galvanizado

CONDUCTO AGUA IMPULSION

CONDUCTO AGUA RETORNO

UNIDADES INTERIORES CASSETTE
Cassete para impulsión y retorno.
Cassete para impulsión: 600 x 600. Enfriamiento. Temp. Entrada aire inl. 27 °C. Cassete para retorno: 600 x 600. Temp. Entrada aire ext. 35 °C (TS) e -10°C.

UNIDAD COMPACTA BOMBA DE CALOR AIRE-AIRE MODELO 9CH
204-Compressor Scroll de tipo hermético vertical.



CONDUCTO CLIMA IMPULSION

CONDUCTO CLIMA RETORNO

TROX Serie VSD 15
DI-FUSOR LINEAL
La serie VSD 15 pueden colocarse en locales con una altura aproximada de 2,5 a 4,00 m. La gama de caudal de aire recomendada es de 8 a 220 l/s. in con una diferencia de temperatura de 5/10 K.

TROX Serie ASL
REJILLAS PARA IMPULSION Y RETORNO DE AIRE

