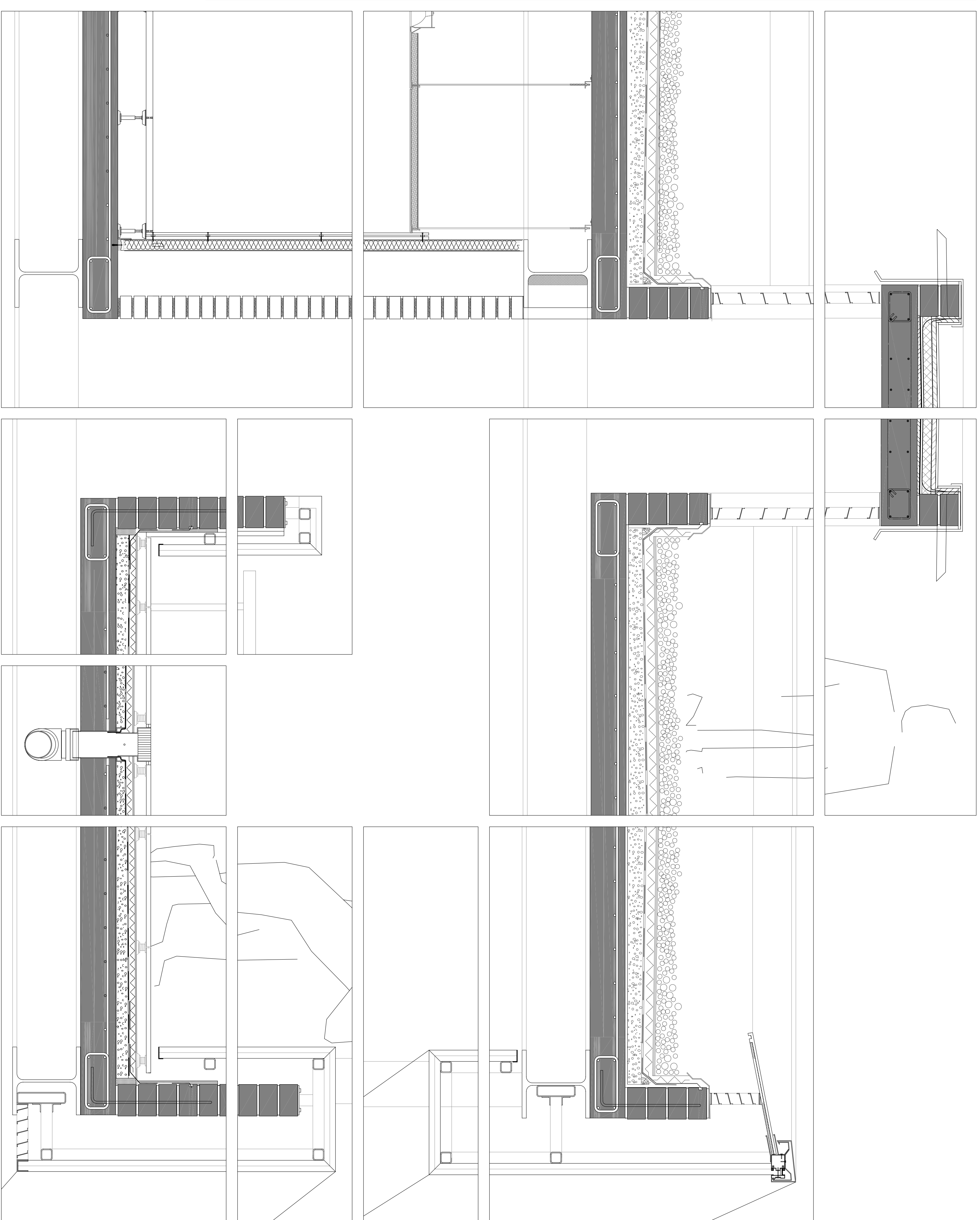
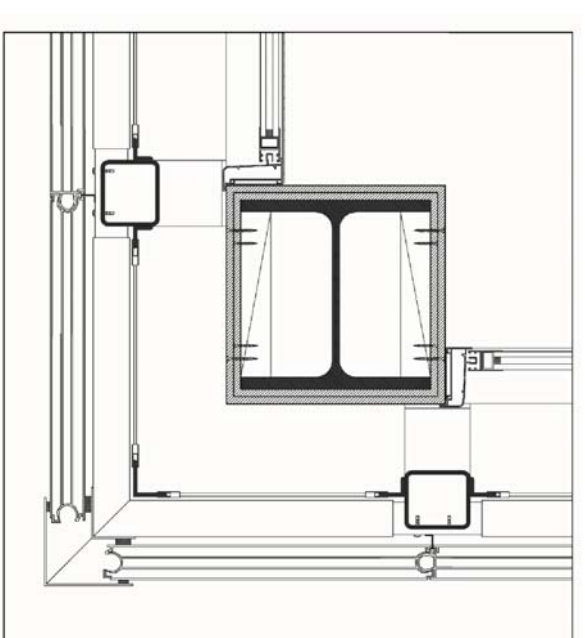


Llegenda

- 1- Capa de groves
- 2- Capa de 3cm de morter de ciment portland
- 3- Guix de 3cm de poliestre estriçonat , continu sense ponts tèrmics
- 4- GEOTÈXIL·LLAMINA ASFÀLTICA ·GEOTÈXIL
- 5-FORMIGÓ DE PÈNDENTS ALEIGERIT AMB AREL·LA
- 6-TOTYANA , COM A JUNTA DE DILATACIÓ
- 7-TOTYANA , COM A DOBLE MUR
- 8-ARREBROSSAT ARREMOJINAT AMB MORTER DE GPT·COLORANT BLANC
- 9-ARMAT DE CORRONACIÓ DEL MUR AMB BARRA CONECTORA
- 10-REBMAT AMB PLANXA PLEGADA DE GALVANITZAT 1MM
- 11-ESTRUCTURA DE RASTRELLS ENÇADELLATS PER RECOLTAR ELS LUSTONS DE FUSTA DE PI CULTIVAT
- 12-PAVIMENT DE FUSTA FORMAT PER LUSTONS DE FUSTA DE PI CULTIVAT TRACTAT A L'AUTOCLAU
- 13-SISTEMA DE RECOLTAMENT DE L'ESTRUCTURA DEL PAVIMENT , FOC DE FORMIGÓ SENSE CONTACTE AMB AL FUSTA
- 14-FORJAT COL·LABORANT AMB ARMAT
- 15-JASSERA ESTRUCTURAL IPN 400
- 16-BIGA ARROSTRATAMENT RIGIDITZADORA IPN240
- 17-LETINA METÀLICA 1mm QUE TAPA EL CERCOI· PERIMETRAL
- 18- MUR PANTALLA DE FORMIGÓ DE 40CM DE GRUIX· CAPAÇ DE SUPORTAR L'EMPENYA DE LA MITGERA O LES TERRES
- 19-TRASDOS DOBRA DE FABRICA
- 20-TUB DE POLIESTRE RANUDAT PER EVAQUACIÓ D'AGÜES PORCEDENTS DE FILRACIÓ
- 21-TRASDOSSAT DIRECTE AMB PLAÇA WOODPLAC
- 22-LLOSA DE FONAMENTACIÓ AMB PÈNDENTS I POUIS DE RECOLLIDA D'AGÜES PER POSSIBLS INFILTRACIONS
- 23-CAMARA DE DESGÜES AMB REBLERT DE GRAVA DE CODOL + SOLERA DE FORMIGÓ AMB TRACTAMENT HICROHIG SUPERFICIAL TIPIUS VANDEX O EQUIVALENT AMB TRACTAMENT DE JUNT LINEAL ALS PILARS
- 24-JUNTA DE SÒM POLIESTRE EXPANDIT
- 25-BASE COMPACTADA
- 26-FORMIGÓ DE NETEJA
- 27·SABATA DE FONAMENTACIÓ
- 28- JUNTA DE FONAMINGONAT , RIGOSA I HUMECTADA
- 29-MUR DE CONTEINGO· SABATA
- 30-ESPESOR DE CONTEINGO MUR AMB LLOSA
- 31-PAVIMENT FLOTANT INTERIOR REGISTRABLE E PLINTEL·LAMENT FORMAT PER PAJOLES AMB NUCLEI DE CEMENT 60X60mm·RECOLTATS SOBRE SUPORTS METÀL·LICS FIXATS AL TERRA·ACABAT SUPERFICIAL EN FUSTA
- 32-SUPORTS D'AUTONIVEL·LACIÓ METÀL·LICS
- 33-LLAMINA ANTIHUMITAT
- 34-LLAMIN·LAMENT TERMOCOL·LISC
- 35-CAMA REGISTRABLE HREBOARD· SISTEMA DE PANELS KNAUF AMB PROJECCIÓ ALS INCENDIS PER AL PAS DIN·STAL·LACIONS SISTEMA DE AMB GUIX·LLANERES DE PIREBRE ANTI·COM·BUSTIBLE RF120



- 36-FI·LAQUES KNAUF·DE·IT·A·DECORATIVA I ALTA·ASTORCIÓ ACÚSTICA·PLAÇA PERFORADA QUE FACILITA EL PAS I AMGA ELS CABERS DE LLUM
- 37-ELEMENT DIVISORI MULTIFUNCIIONAL
- 38-SISTEMA DE CLIMATITZACIÓ INDIVIDUAL·FORMAT PER FAN·COIL
- 39-CAMA REGISTRABLE AMB SISTEMA FREBOARD PER ALLOTJAR MAQUINARIA DE CLIMATITZACIÓ RF120
- 40-VIDRE MANTENUT TRACTAT AMB ÀCID·DIFUSOR DE LA LLUM AMB FERRELLERIA DE SUBJECCIÓ
- 41-FLUORESCENT DE BANDA INTENSIVAT
- 42-SISTEMA D'ARMARIS·MOVINORD·INTEGRA·ESTÈTIC·AY PARTICIONS DESMONTABLES·GRÀCIES A LA SEVA VERSATILITAT DE MÒDULS I ACCESORIS·RESOLT LES NECESSITATS·D'ORDENACIONS I DECORACIÓ DE L'ESPAL DE TREBALL
- 43-FI·LAQUES KNAUF·SISTEMA FREBOARD·RECORRIMENT DE PILARS I JASSERES PER UNA PROTECCIÓ AL·FOC RF·120
- 44-ENVA MOBIL·MOVINORD
- 45-ENVA TÈCNIC KNAUF·FORMAT A PARTIR DE DOBLE ESTRUCTURA DE PERILLS DE 47mm·AQUESTS PERILLS ESTAN DOBLEMENT ARROSTRATS A 90 I 180 cm PER UN·TIOS DE PAL·CA DE GUIX DE 30cm·D'AMPLE
- 46-PORTA DE 80·cm·AMB PRE·MARC DE FUSTA DE PI·TRAMADA·L·A·C·D·A A L'INTERIOR I EXTERIOR
- 47-REXA DE DIM·PUSIÓ
- 48-REXA·DEXTRACCIÓ AÏPE DE BÈTON
- 49-CAPA EXTERIOR FACANA·FORMADA PER PANELS DE POLICARBONAT TRASPARENT 40 / 500 mm
- 50-HO·BLE·PELL DE VIDRE·CAPA INTERIOR
- 51-HO·BLE·PELL DE VIDRE·CAPA EXTERIOR
- 52-ESTRUCTURA D'ACER GALVANITZAT 150
- 53-FINESTRA BATENT EN HORIZONTAL
- 54-ESTRUCTURA AJUTLAR DE FIXACIÓ DE LA CAPA EXTERIOR FACANA

