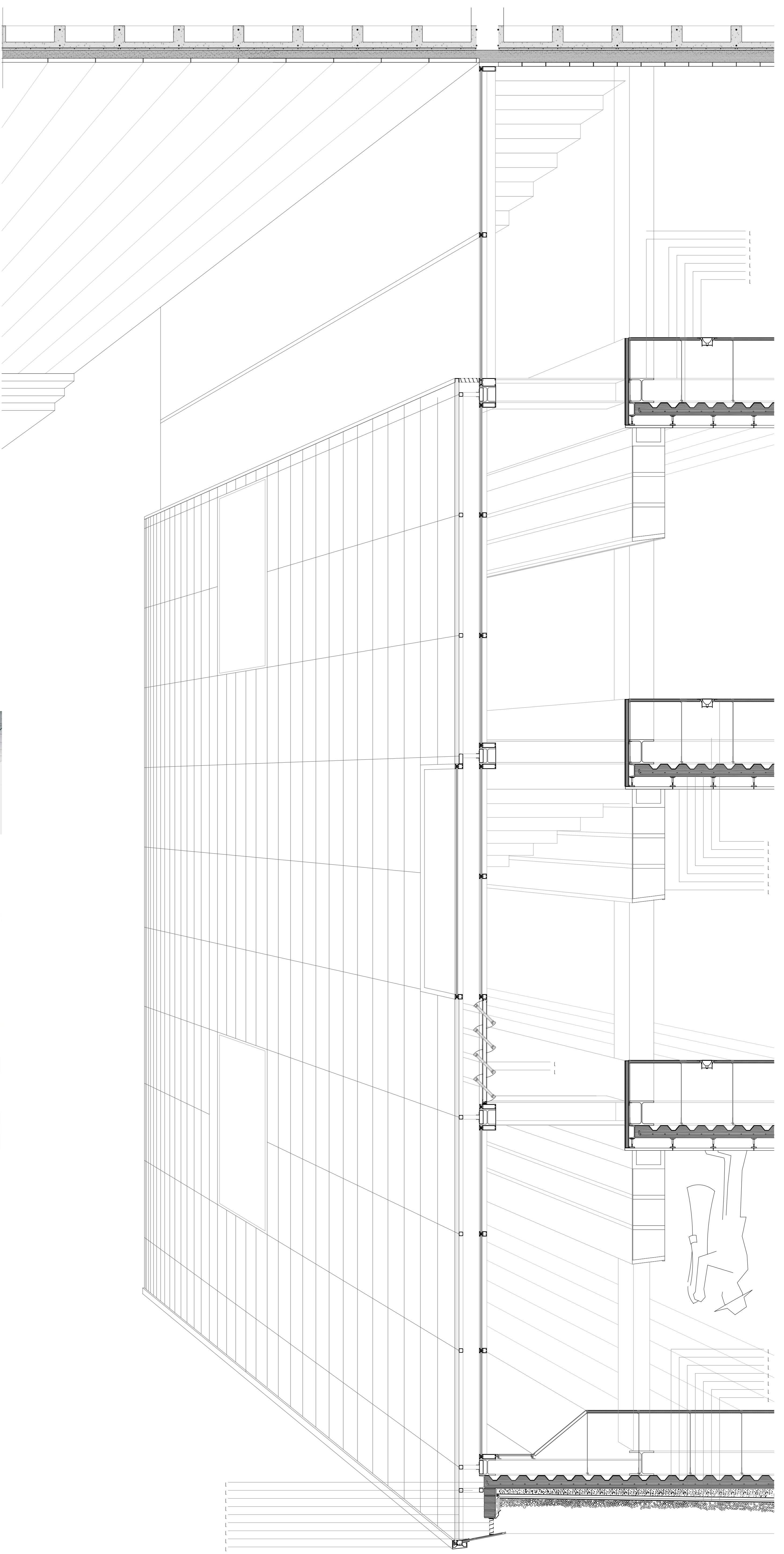
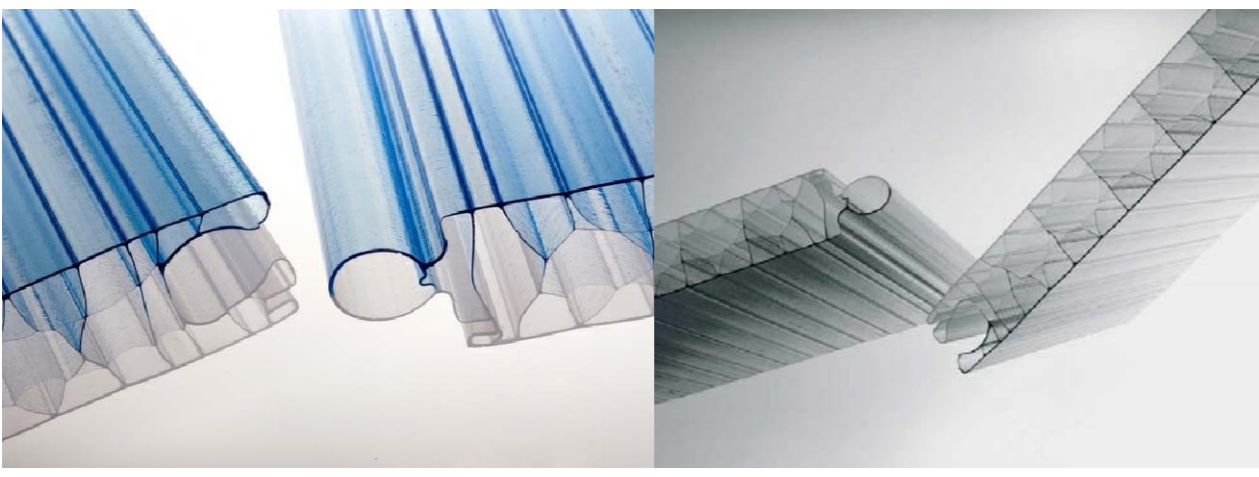


- 1-Capa de gròves
 2-Capa de 3cm de morter de ciment poliant
 3-Gruix de 5cm de poliestirè extrusionat, continu sense ponts tèrmics
 4-GEOTÈXTEL·LÀMINA ASFÀLTICA -GEOTÈXTEL
 5-FORMIGÓ DE PNEUMÀTICS AL·LIGERIT AMB ARJUTA
 6-TOIXANA, COM A JUNTA DE DILATACIÓ
 7-TOIXANA, COM A DOBLE MUR
 8-ARESSOSAT ARENOLIAT AMB MORTER DE C/P I COLORANT BLANC
 9-ARMAT DE CONCREC IÓ DEL MUR AMB BARRETA CONECTORA
 10-REPLAMENT AMB PLUMBA I LEGADA DE CALVAINZAT 1MM
 11-ESTRUCTURA DE BASTELLES ENCADELLATS PER RECOLTAR ELS LUSTONS DE FUSTA DE PI CULTIVAT
 12-PAVIMENT DE FUSTA FORMAT PER LUSTONS DE FUSTA DE PI CULTIVAT I TRACTAT A L'AUTOCAU
 13-SISTEMA DE RECOLTAMENT DE L'ESTRUCTURA DEL PAVIMENT, TOCS DE FORMIGÓ SENSE CONTACTE AMB AL FUSTA
 14-FORJAT COL·LABORANT AMB ARMAT
 15-JÀSSERA ESTRUCTURAL IPN 400
 16-BIGA AEROSOL·TRAMAMENT RIGIDITZADORA IPN240
 17-PLATEJA METÀL·LICA 1mm QUE TAPA EL CERCOI PERIMETRAL
 18-MUR PANTALLA DE FORMIGÓ DE 40CM DE GRUIX, CAPAÇ DE SUPORTAR L'EMPENYA DE LA MITERRA O LES TERRES
 19-TRASDÓS D'OBRA DE FÀBRICA
 20-TIB DE POLIESTIRÈ RANUD PER EVAUACIÓ D'AIGÜES FORCEDENTS DE FILTRACIÓ
 21-TRASDÓS A DIRECTE AMB PLACA WOODPLAC
 22-LOSA DE FOMAMENTACIÓ AMB PENDENTS I PONS DE RECOLLIDA D'AIGÜES PER POSSIBLES INTRUSIONS
 23-CÀMARA DE DESGUÀS AMB REBERT DE GRAVA DE CÒDOL + SOTERA DE FORMIGÓ AMB TRACTAMENT MICROFUG SUPERFICIAL TIPUS VÁNDEX O EQUIVALENT AMB TRACTAMENT DE JUNT LÍNEAL ALS FILARS
 24-JUNTA DE 5cm POLIESTIRÈ EXPANDIT
 25-BASE COMPACTADA
 26-FORMIGÓ DE NETEJA
 27-SABATA DE FOMAMENTACIÓ
 28-JUNTA DE FOMINGONAT, RUGOSA I HUMECTADA
 29-MUR DE CONTEC IÓ SABATA
 30-ESPERS DE CONTEC IÓ MUR AMB LLOSA
 31-PAVIMENT FLOTANT INTERIOR REGISTRABLE PUNJURALMENT FORMAT PER RAJOLS AMB NUCLI DE CIMENT 600X600mmRECOLTATS SOBRE SUPORTS METÀL·LICS FIXATS AL TERRA ACABAT SUPERFICIAL EN FUSTA
 32-SUPORTS D'AUTONIVELACIÓ METÀL·LICS
 33-LÀMINA ANTI-HUMITAT
 34-ALLIAMENT TÈRMOCÚSTIC
 35-CÀIXA REGISTRABLE FIBERBOARD, SISTEMA DE PANELS KNAUF AMB PROTECCIÓ ALS INCENDIS PER AL PAS D'INSTAL·LACIONS SISTEMA DTE AMB GUIX I LÀMINES DE PIRE ANTI·COMBUSTIBLE RFI20
 36-PLAQUES KNAUF DELTA·DECORATIVA I ALTA ABSORC IÓ ACÚSTICA·PLACA PERFORADA QUE FACILITA EL PAS I AMGA ELS CÀBLES DE LLUM
 37-ELEMENT DIVISORI MULTIFUNCIONAL
 38-SISTEMA DE CLIMATITZACIÓ INDIVIDUAL·FORMAT PER PAN COIL
 39-CÀIXA REGISTRABLE AMB SISTEMA FIBERBOARD PER ALLOTJAR MAQUINÀRIA DE CLIMATITZACIÓ RFI20
 40-VIDRE MATEJAT TRACTAT AMB ÀCID, DIFUSOR DE LA LLUM AMB PERIFERIA DE SUBJECCIÓ 41-FUORESCENT DE BAIXA INTENSITAT
 42-SISTEMA D'ARMARIS MOVINORD·JINGERA ESTÈTIC AY PARTICIONS DESMONTABLES·GRACIES A LA SEVA VERSATILITAT DE MÒDULS I ACCESSORIS, RESOLT LES NECESSTATS D'ORDENACIONS I DECORACIÓ DE L'ESPAI DE TREBALL
 43-PLAQUES KNAUF SISTEMA FIBERBOARD, RECORMIMENT DE FILARS I JÀSSERES PER UNA PROTECCIÓ AL FOC·RFI 120
 44-ENVA MÒBIL MOVINORD
 45-ENVA TÈCNIC KNAUF·FORMAT A PARTIR DE DOBLE ESTRUCTURA DE PERFILS DE 47mmAQUESTS PERFILS SÓN DOBLEMENT AERIOSITRATS A 90 I 180 cm PER UN TROS DE FALÇA DE GUIX DE 30cm D'AMPLE
 46-PORTA DE 80 cm AMB PRE·MARC DE FUSTA DE PI TRADIDA·LACADA A L'INTERIOR I EXTERIOR 47-REIXA DE D'IMPULSIÓ
 48-REIXA·EXTRACCIÓ AIRE DE RETORN
 49-CORRELL DE VIDRE·CARA INTERIOR
 50-CORRELL DE VIDRE·CARA EXTERIOR
 51-DOBLE PELL DE VIDRE CARA EXTERIOR
 52-ESTRUCTURA D'ACER GALVANITZAT L50
 53-FINESTRA BÀTENT EN HORIZONTAL
 54-ESTRUCTURA AUXILIAR DE FIXACIÓ DE LA CAPA EXTERIOR FAÇANA
 55-PERIL ACER QUADRAT PERIMETRAL
 56-REIXA DE VENTILACIÓ DEL TERRA TÈCNIC
 57-REIXA METÀL·LICA FORMADA PER PLETINES PORTANTS GIRADES A 45°C·ACABAT OXIDAT
 58-PERIFERIA PANELS ACÚSTICS
 59-ASCENSOR HIRAKUJIC

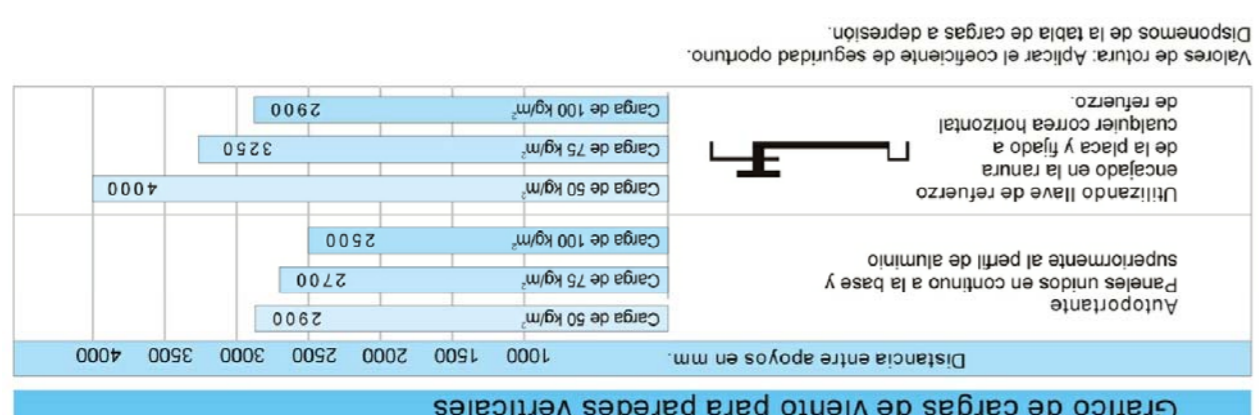


Legenda



DATOS TÉCNICOS

Espeesor	40 mm
Peso	4 kg/m ²
Largo standard	6000 mm
Coefficiente de absorción acústica	≈ 23dB
Coefficiente de aislamiento térmico	1,5 W/m ² ·°C
Condensación de humedad	0,088 mmHg/°C
Temperatura de uso continuo	mm: -30°C / máx + 120°C
Transmisión de luz	Opal 47% Temperante 68%
Clasificación al fuego	Humo 40% Opal 47%
Comportamiento frente al granizo	sin daños
Protección UV	Por absorción en su cara exterior



- DEFECTES**
- ENVIAMENT
 - CONDENSACIONS a dins de les cel·les del cel·lor
 - TROBADS
 - No s'aconsegueix TRANSPARÈNCIA equiparable vida
 - Comportament al fog: ES REBLANDEIX A 150 °C
 - ES RÀTIL·LA amb localitat
 - FOSFORAT ab goios
- VIRTUS**
- POC PES
 - RESISTÈNCIA al impacte
 - ALLIAMENT TÈRMIC: cel·lor
 - REICLABLE: omnitron el seu cicle de vida. Possibles usos.
 - Comportament al fog: AUTOEXTINGUIBLE
 - PREPARACIÓ: localitat monovita, col·lor, obertura
 - MOLTIBATE en fred o en calent
 - CAPACITAT FÒNICA: temperatura de fluència 150°C
 - INTERÈS ESPAI·L
 - No son necessaries les FUSTERIES
- Espaciament**
- ADEQUADA EXPRESSIÓ
 - NOVES RELACIONS INTERIOR-EXTERIOR
- Energèticament**
- CONTINGUT INTRÍNSECA DEL MATERIAL
 - extinció de cel·les (obre/motivats)
 - reciclable
- Constitució**
- PREPARACIÓ I INDUSTRIALITZACIÓ
 - CAPACITAT DE SUCERÈNCIA: UGREGA, CEL·LES
- Socialment**
- MOMENT ECLESTIC
 - NOVA SENSIBILITAT