

EL PROJECTE

Les idees de la proposta poc a poc es materialitzen. El mercat ha de ser vist com un element en moviment. Entro i surt de sota la biblioteca.

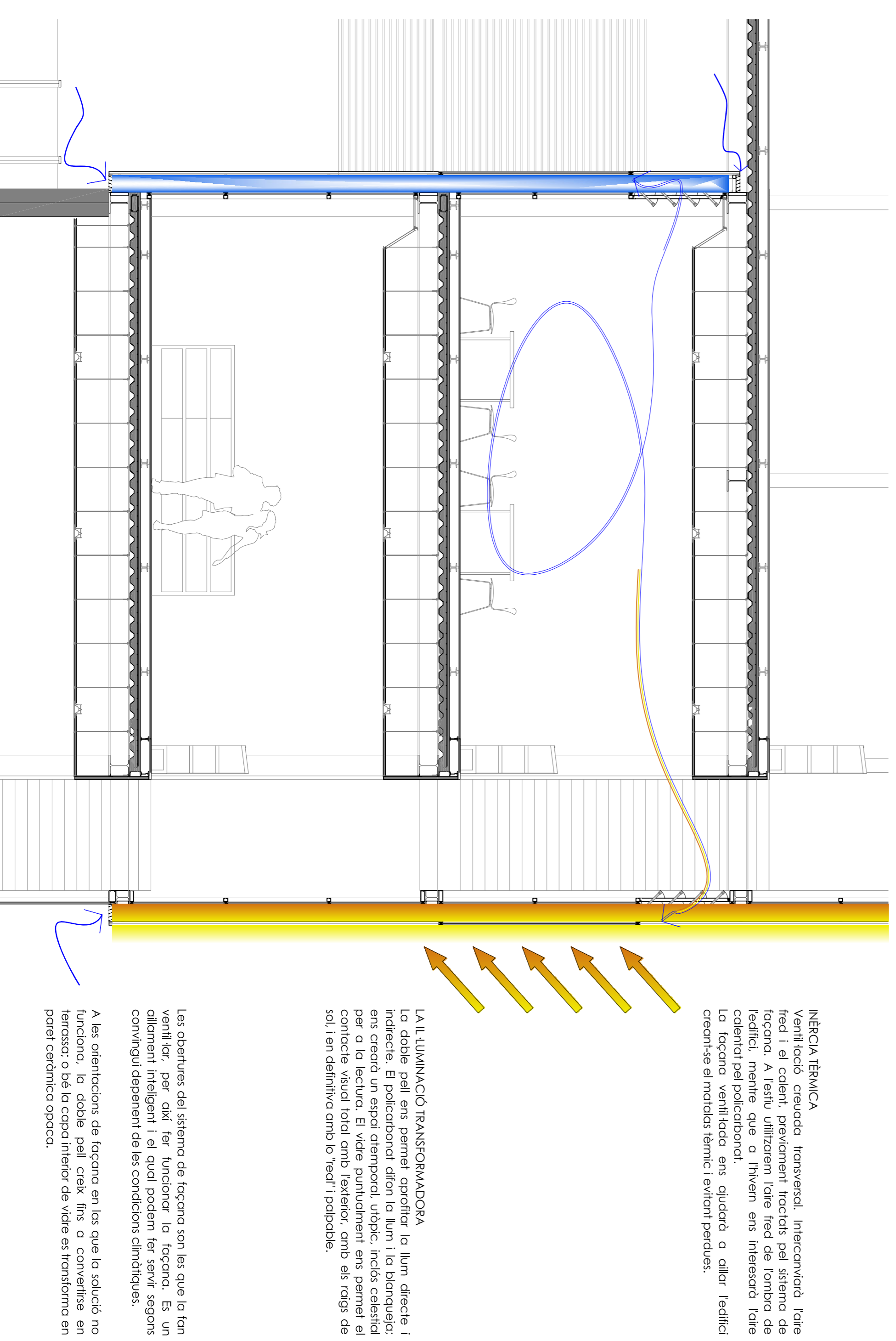
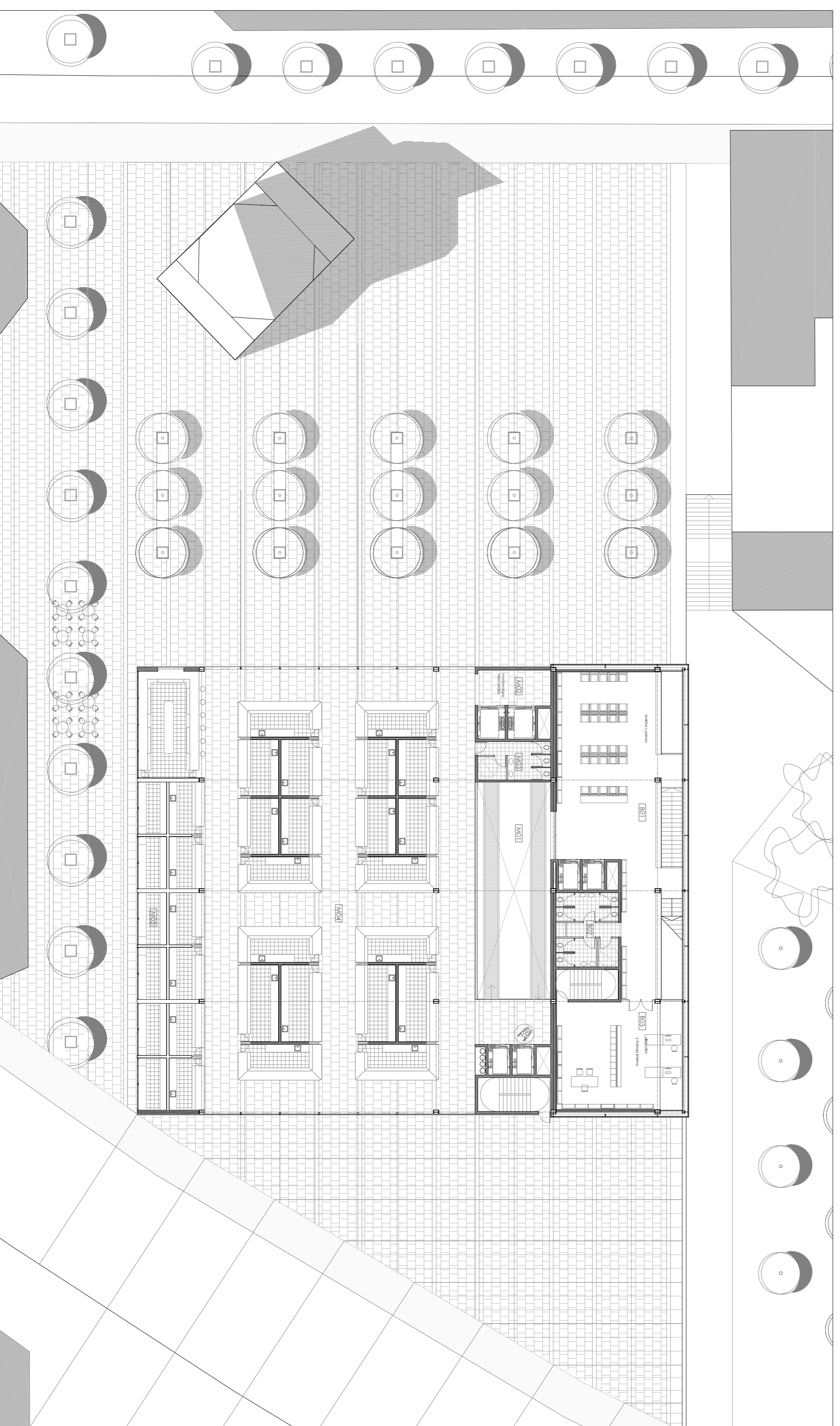
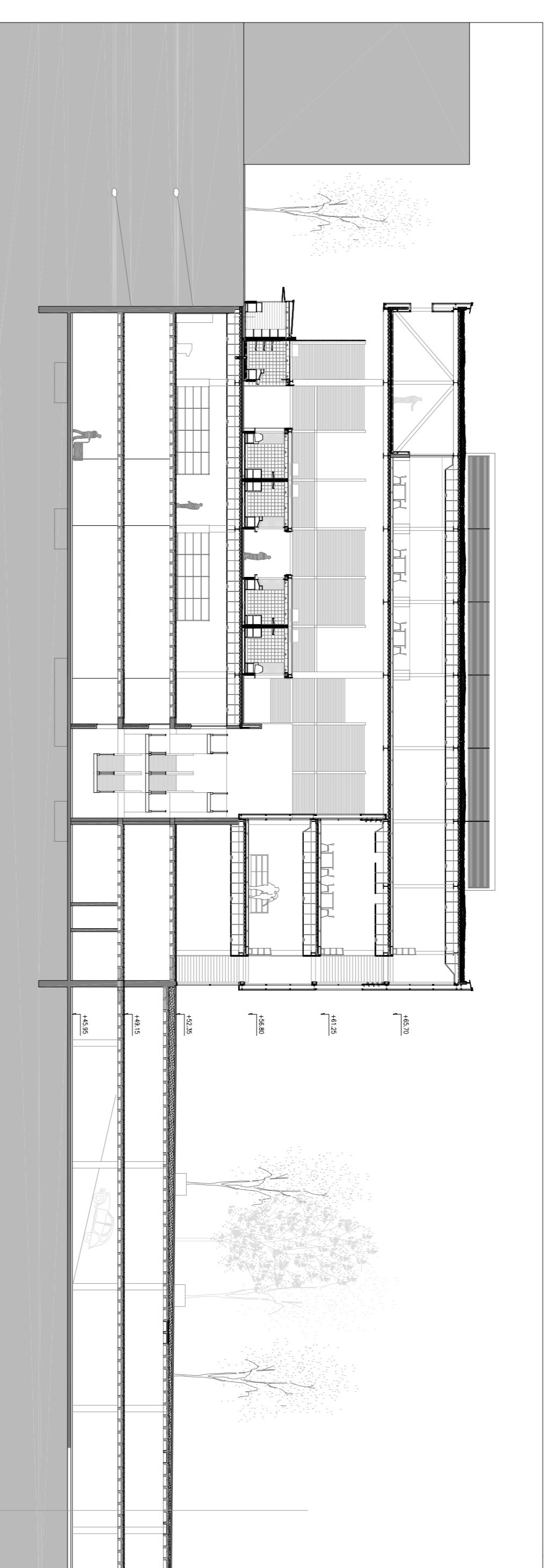
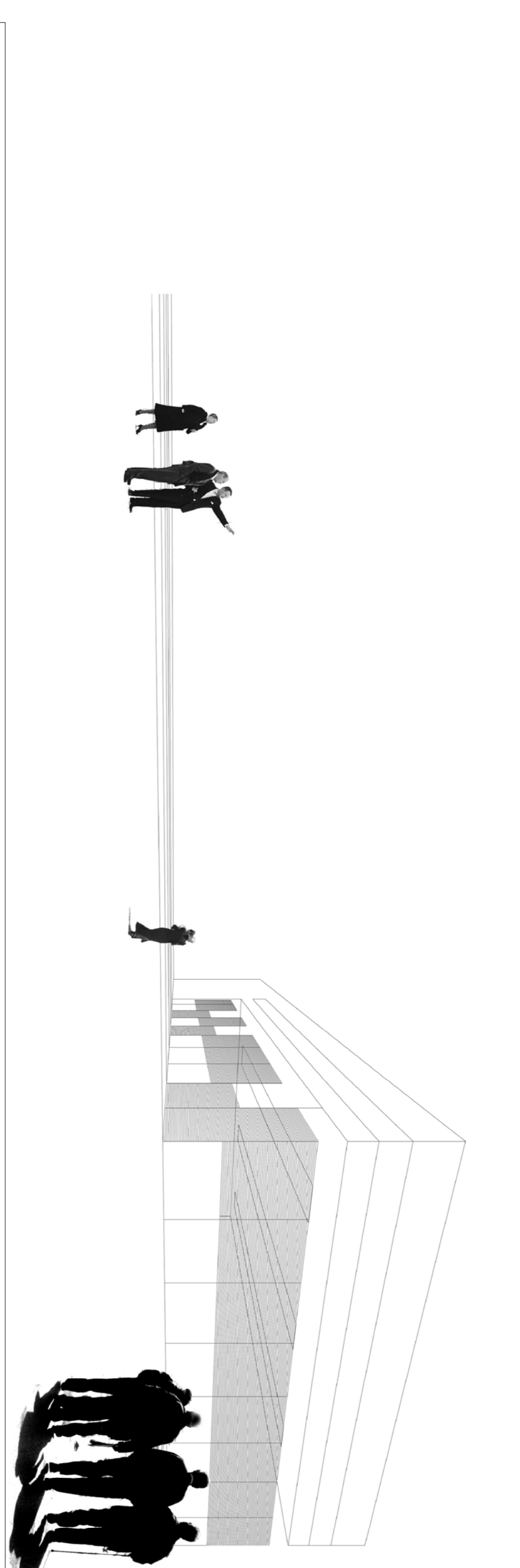
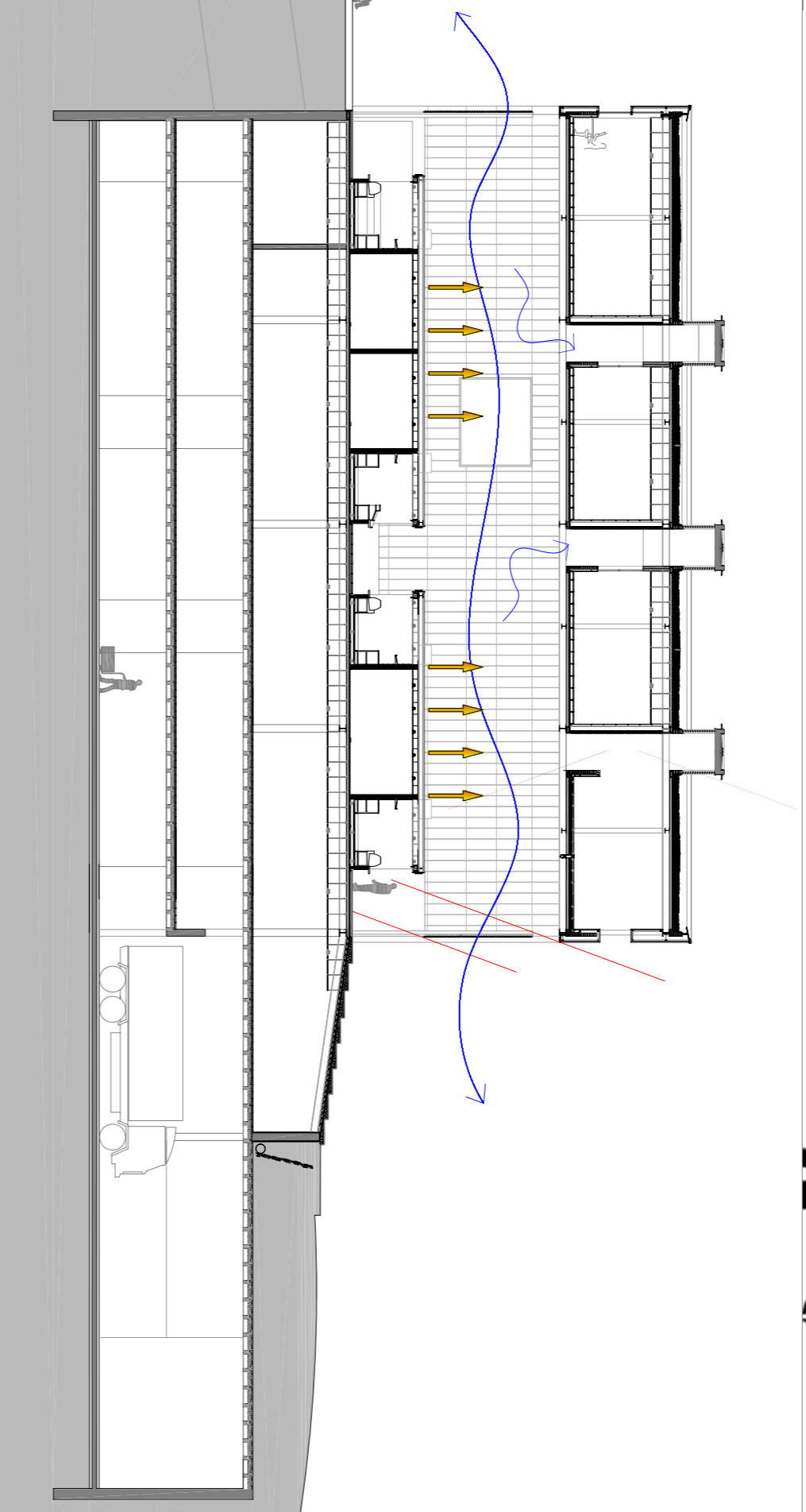
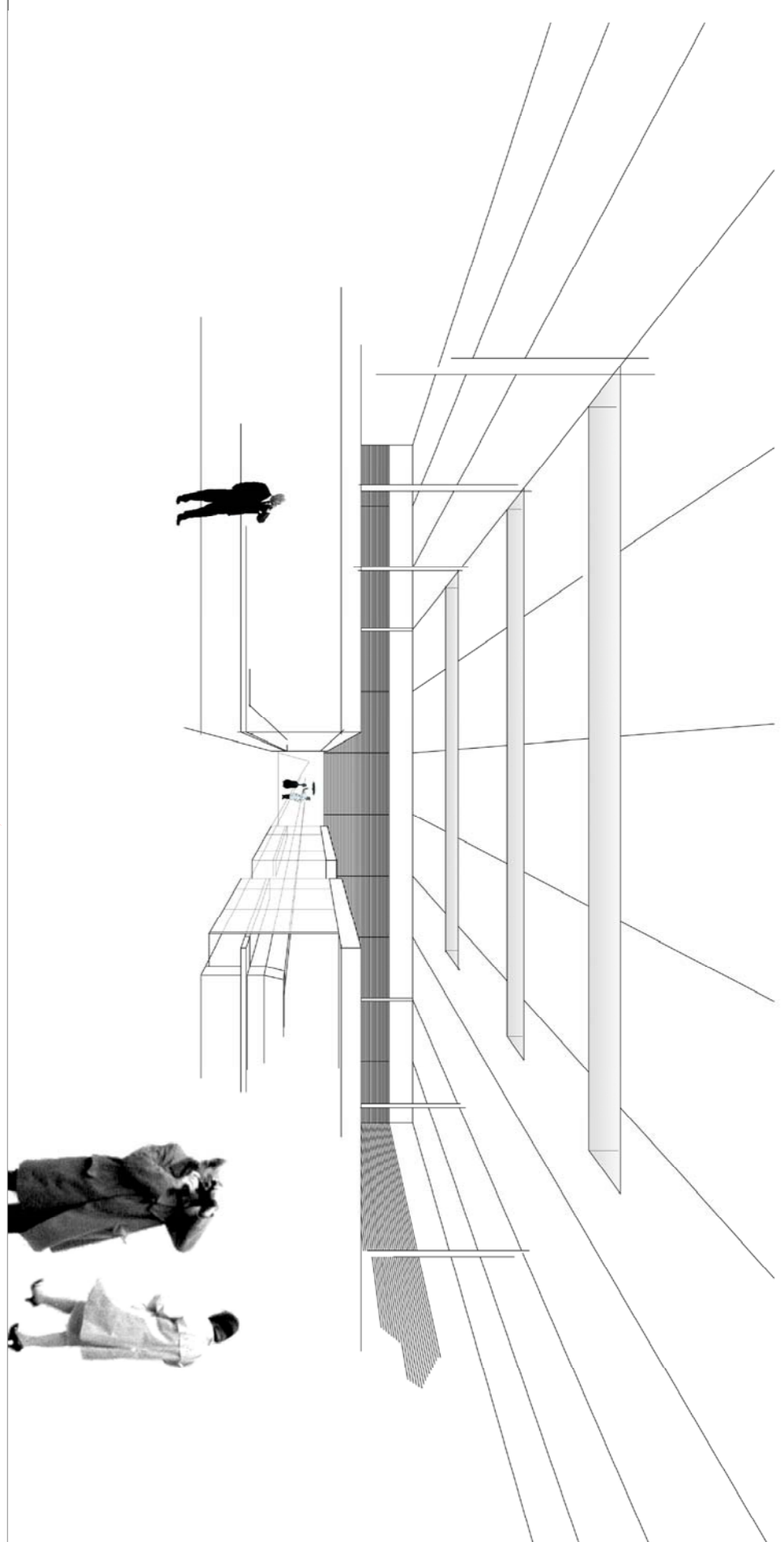
La transició carrer - mercat - plaça és la direcció principal del projecte. És la primera línia de feix. L'altre sorgeix de la voluntat de cobrir el mercat, i que es converteix en la biblioteca.

Es pot veure com l'edifici absorbeix "resplaió del Guinardó". La diferència de cota entre els dos nivells de les places a les que donat l'edifici es d'uns quatre metres i mitja. S'ha intentat projectar un edifici que funcioni una mica sol. La seva pròpia orientació i característiques, il·luminaran i ventilaran.

S'ha estudiat un tipus de façana que es pugui adaptar a les diferents orientacions d'aquestes. Escollint un material fínd d'acabat encara per explorar del tot. El policarbonat. Un plàstic translàcid moldeable i reciclable.

I es que en el futur potser haurém de reciclar moltes més coses. Perque sino ens acabarem de carregar el món.

Aquí que pot ser un dia reciclem fins i tot el mercat i el convertim en una altre cosa. Bueno podria ser, pero per ara disñuem-lo.



NERGIA TÈRMICA
Ventilació creuada transversal. Intercanviat l'aire fred i el calent, prèviament filtrats pel sistema de façana. A l'estiu utilitzarem l'aire fred de l'ombra de l'edifici, mentre que a l'hivern ens interessa l'aire calentat pel policarbonat.
La façana ventilada ens ajudarà a aïllar l'edifici creant-se els mandats tèrmic i evitant pèrdues.

LA LLUMINACIÓ TRANSFORMADORA
La doble pell ens permet aprofitar la llum directa i indirecta. El policarbonat difon la llum i la blancaja; ens crea un espai atemporal, utòpic, inclòs celestial; per a la lectura. El vidre puntualment ens permet el contacte visual total amb l'exterior, amb els raigs de sol i en definitiva amb la "red" i polipoble.

Les obertures del sistema de façana són les que la fan ventilar, per així fer funcionar la façana. Es un element intel·ligent i el qual podem fer servir segons convingui dependent de les condicions climàtiques.

A les orientacions de façana on les que la solució no funciona, la doble pell crea fins a convertir-se en pantalla ceràmica opaca.