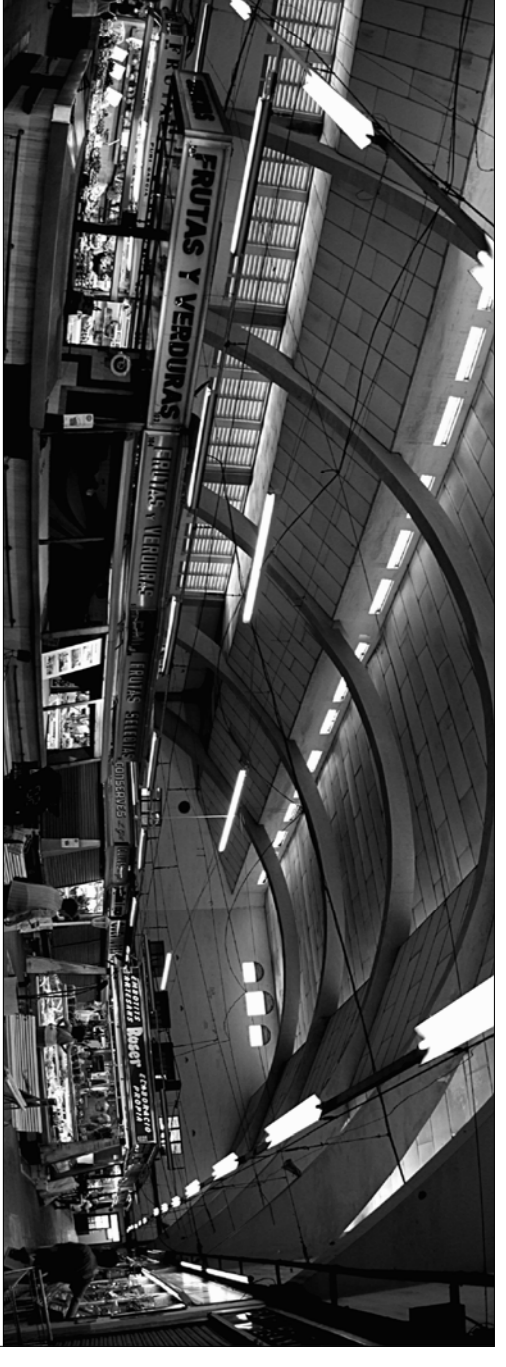
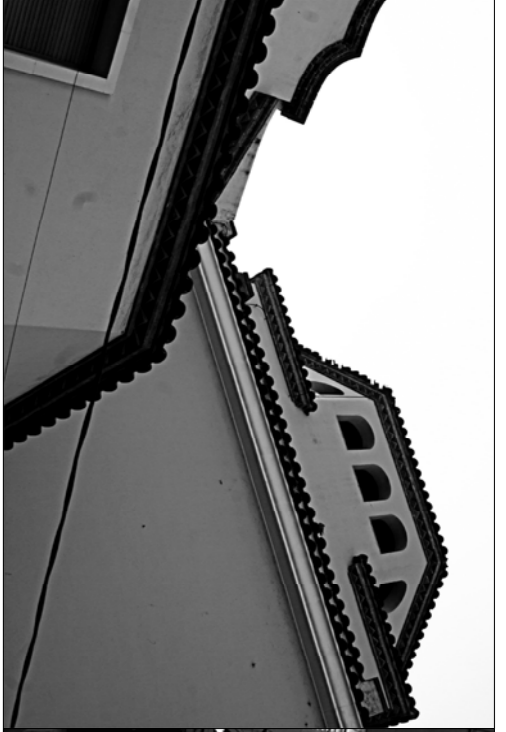
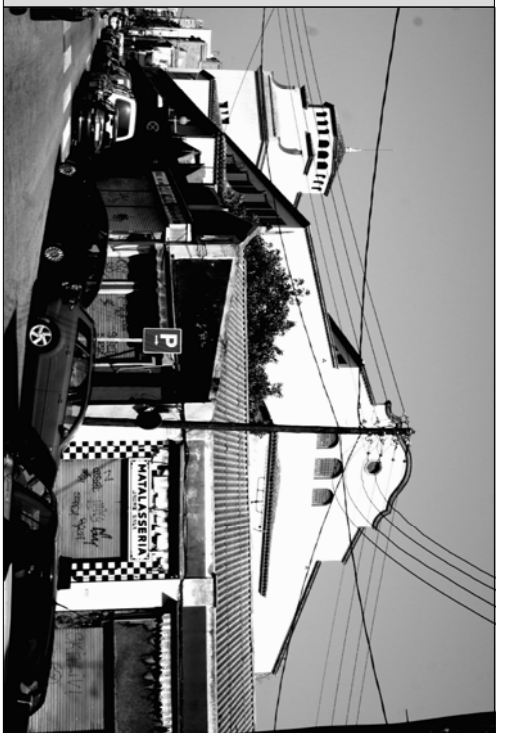


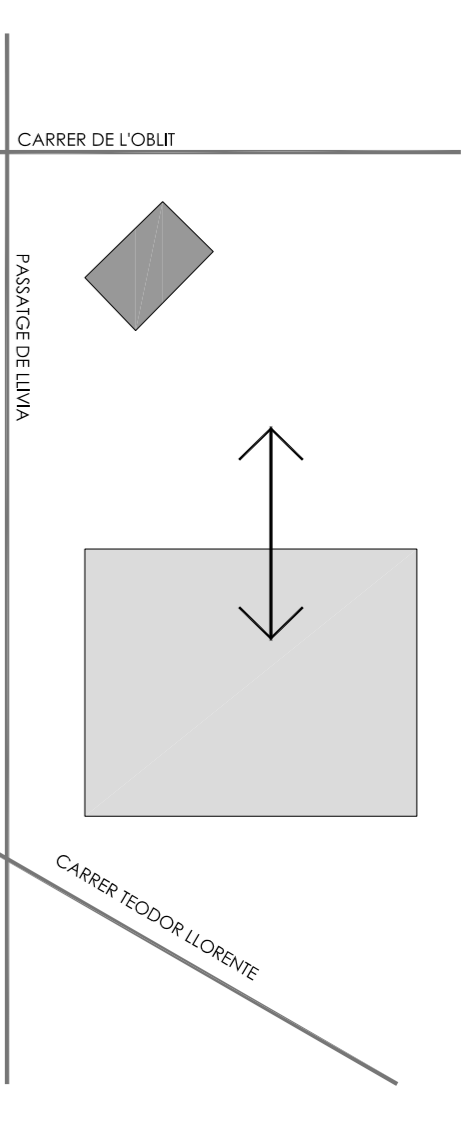
### L'ACTUAL MERCAT DEL GUINARDÓ

La inauguració de la seva coberta és del 1954, pertany a l'època dels mercats construïts als anys 50 i, com en molts altres casos, va substituir un mercat al aire lliure instal·lat antigament en el mateix espai, però abans plaça, ara la seva estructura i tancament són de formigó, i en una primera visita ja es veu la falta de serveis i deficiències que té.

La torre es el símbol i una fita de referència pel barri, la conservarem, ella està i estan les oficines del mercat.

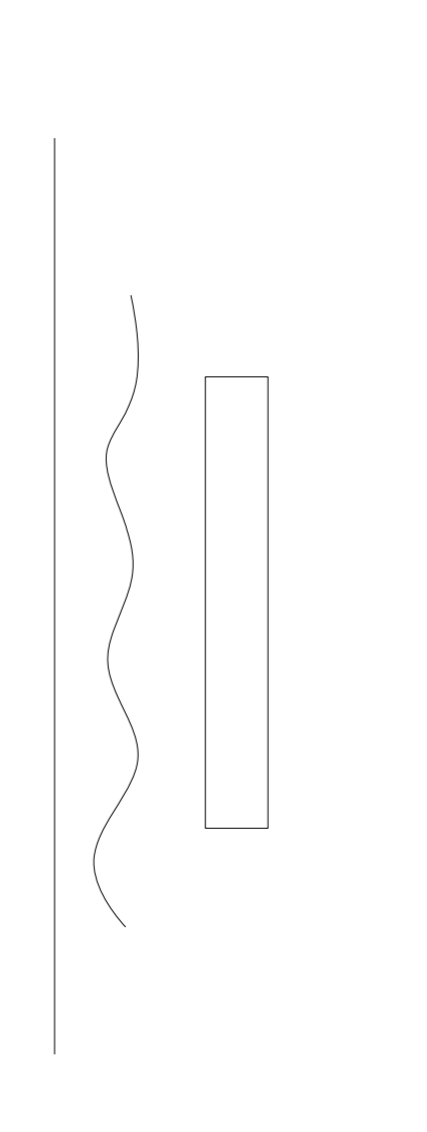


### 01 TORNEM ALS ORÍGENS: FEM LA PLAÇA UNA ALTRE VEGADA

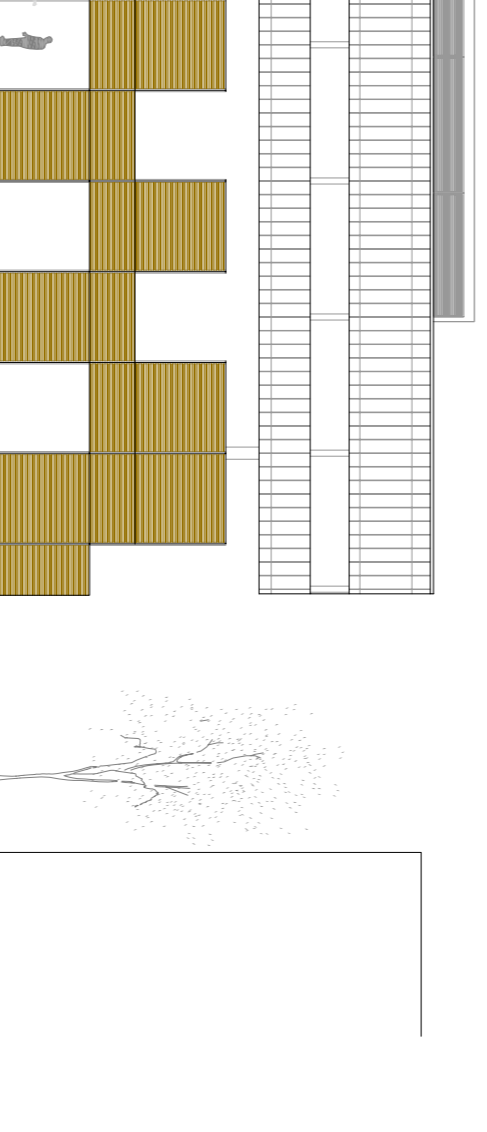


### 02 CONSERVEM LA TORRE PER PRESIDIR L'ACTUACIÓ

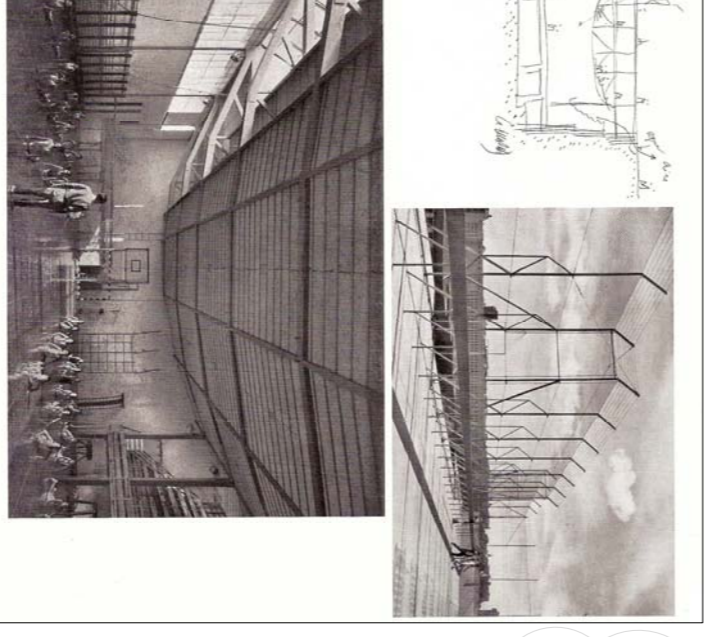
### 03 TRANSICIÓ PLAÇA - MERCAT - CARRER



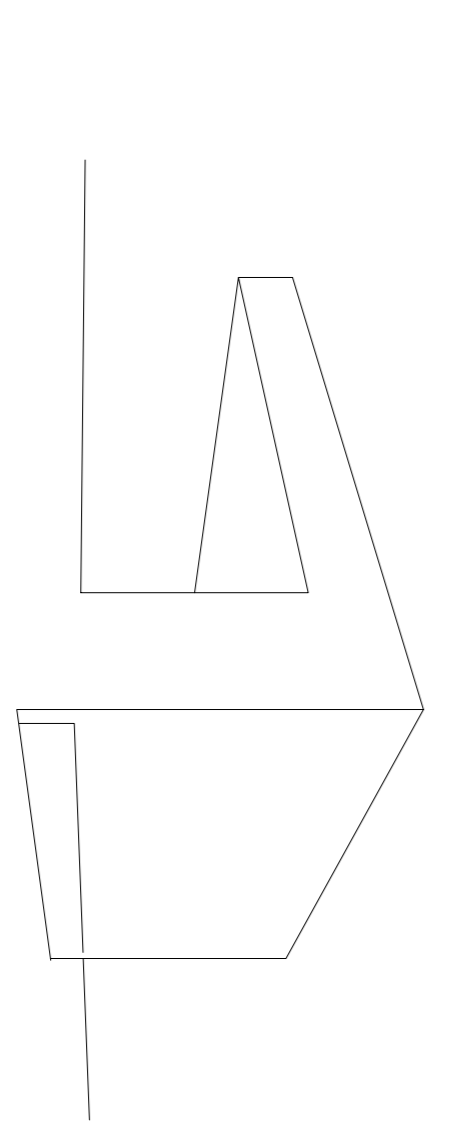
### 04 APROFITEM LA COBERTA. HABITEM-LA



una coberta a sobre d'altre cobertíc?  
 Sí, una coberta amb guix.  
 Hi el guix s'aprofita.  
 Pues está ben pensat!



### 05 SALVEM EL DESNIVELL, IMPLANTEM ELS USOS I MIREM AL FUTUR

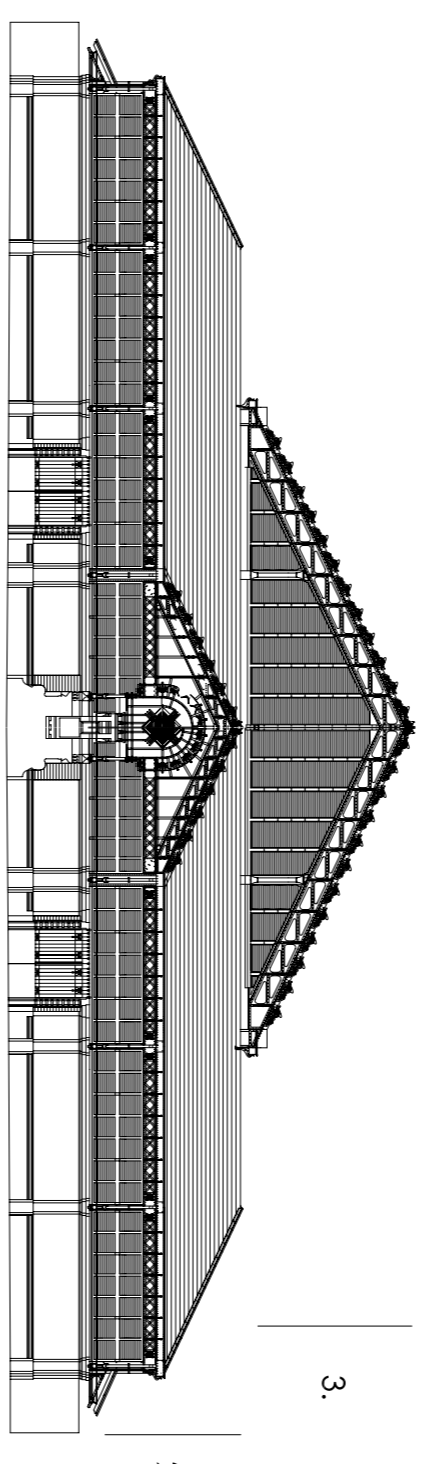


"UN MERCAT: un equipament públic, un focus d'activitat cívica i comercial, un edifici transparent i obert, que ha d'irradiar la millora cap als comerços del voltant. L'entorn d'actuació va més enllà dels seus límits físics, ja que la seva estructura comercial es reforça amb les botigues que l'envolten"

LA SITUACIÓ DEL MERCAT AFECTA A LA MORFOLOGIA URBANA DE LES CIUTATS. FEM UN TROS MÉS DE CIUTAT.

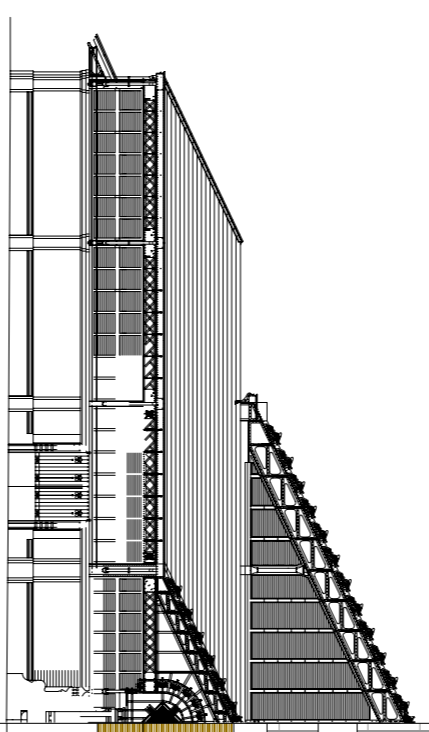


Recordo la exposició del FORUM:  
 La cantonada com a metròria de Barcelona.  
 comerç -- espai comercial  
 recorregut -- funcionalitat  
 espera trobada -- relació social  
 PLAÇA - MERCAT - CARRER (cantonada)



Hi ha com tres estrats o capes a l'edifici típic del Mercat:  
 1. nivell d'escala humana - alçada entrada i porades  
 2. nivell il·luminació lateral i escala de l'edifici contra talle  
 3. nivell escapament al cel - gran bossa aire.

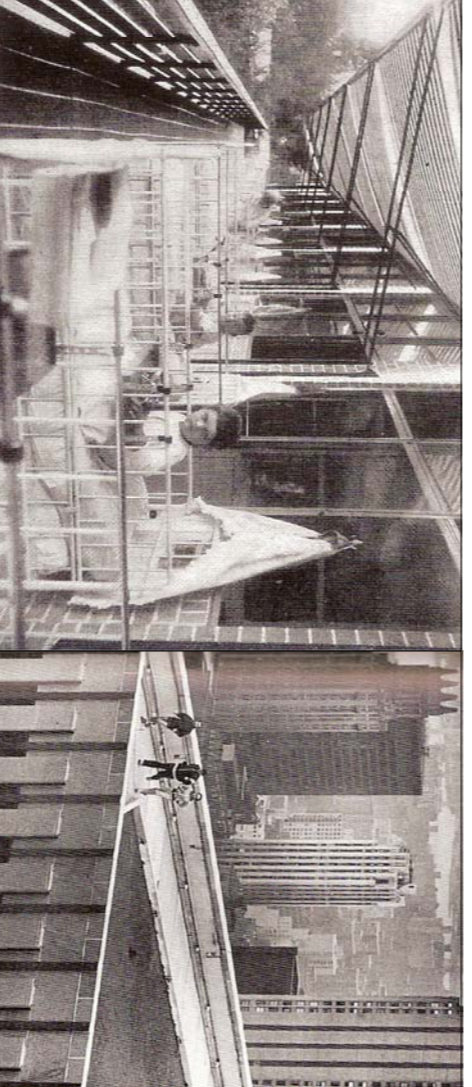
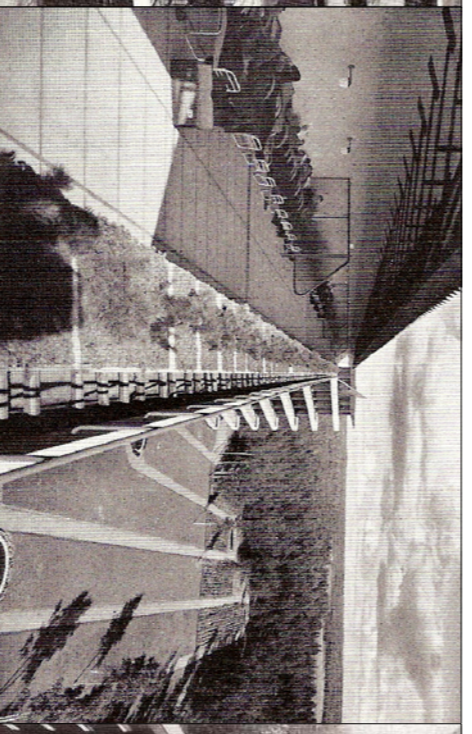
Pot ser el nivell 3 està sobredimensionat.  
 Aprofitem aquest espai per inserir la biblioteca.  
 A deli hi haura bona llum i el vent ja s'haurà emportat el bullíc.  
 La resta dels nivells es respectaran. No volem inventar res.  
 La gent continuarà comprant igual.



### DIACORD APROFITEM LA COBERTA

MIRAR DES DE LO ALT. Algú deu que la millor manera d'entendre la realitat urbana i el seu teixit es pujar al sempre present punt alt. Ja sigui muntanya, turó, gratacels o torre... Però el que normalment veim es un paquetge brut, de color fosc, despatxat, irregular i a la fi descontrolat.

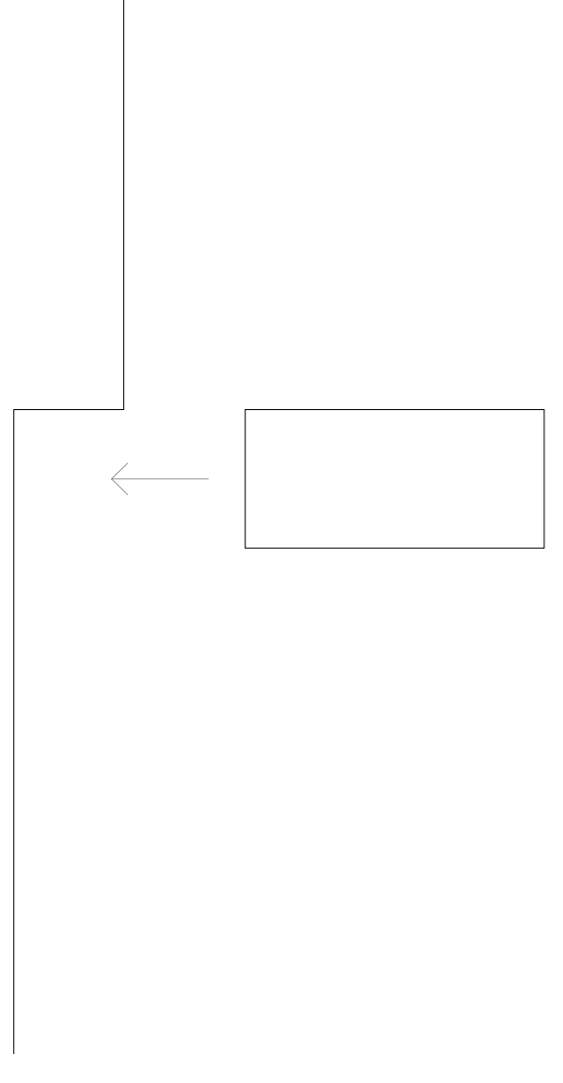
Cada dia hi ha més edificis alts. La densitat de la ciutat segueix augmentant. Potser hauríem de acabar de conquerir aquesta altra ciutat de cobertes.  
 LA CIUTAT MULTICAPA - LLIBEREM ESPAI.



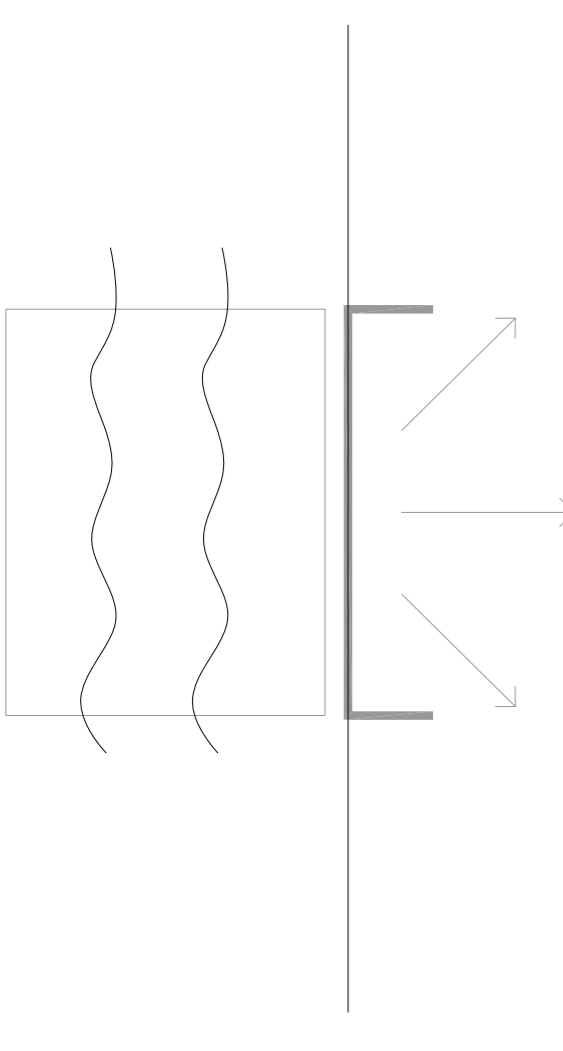
"Desde tiempos inmemoriales el hombre ha querido subir a los tejados. Y lo ha hecho cada vez que los climas permitían las soluciones constructivas adecuadas." Le Corbusier. Théorie du toit-jardin.

### PROBLEMES DEL LLOC I DESENVOLUPAMENT DE LES IDEES

Clau estem al Guinardó. Això ho hem de tenir sempre en compte.  
 El desnivell ens obliga a que els edificis hagin de fer més feina.  
 Ara que treballi la biblioteca.  
 La coberta baixa fins a terra i l'edifici absorbeix l'esglai del Guinardó.  
 Es un gran mur foradat. Que girarà en torno d'l per convertir-se en la biblioteca.



El Mercat té una plaça. La biblioteca es posa gelosa i també en vol una.  
 Pot ser ens apropem a lo del principi. Els dos equipaments en principi no estan molt relacionats.  
 Cadascun farà la seva plaça i es donaran l'esquena. Estan entadats, però es necessien. Es la simbols buscada.



**FLEXIBILITAT**  
 Però hi si arriba el dia en que mentem com els astinorútes.  
 O perdrem la batalla contra els supermercats o simplement continuem destruint el món i ens quedem sense menja fresc. Bueno segurament no ho veurem tot això.  
 Però no vull deixar de ser utòpic.  
 L'espai del mercat algun dia podria ser reaportat per altre equipament.  
 No deixa de ser una plaça coberta. Lo que ha sigut sempre.