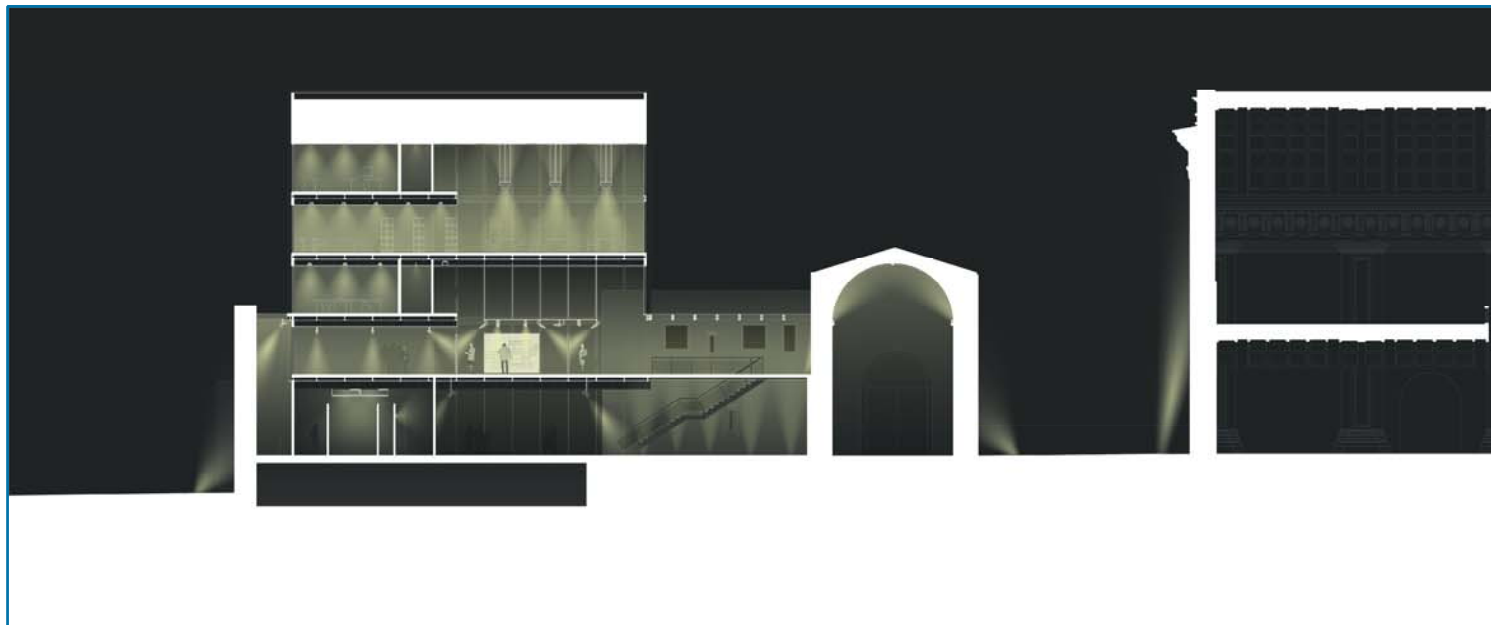




Secció 14-14'



Secció 2-2'



Secció 5-5'

Il·luminació artificial

Conceptes

El principal concepte és que la il·luminació artificial compleixi dos propòsits:

- 1) Acompanyar i realçar els espais.
- 2) Respondre a les diverses funcionalitats.

BALNEARI

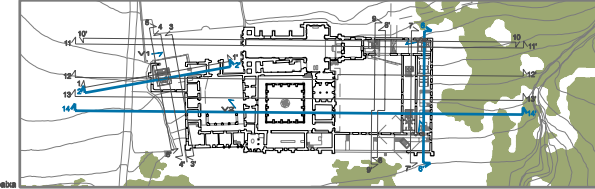
En la zona de pil·lars i cobertes, la llum ha de ser tènue ja que es tracta de zones de relaxació. Per aconseguir-ho s'utilitzen projectors que realitzen les parets adients i donen una il·luminació indirecta de fons. Alhora els patis entre les habitacions actuen com a pous de llum; remarcant la volumetria de fons, superposició d'ho existent i ho nou. Les lluminàries i llampades utilitzades en aquestes zones permeten la possibilitat d'utilitzar variació dinàmica del color, per tal de poder utilitzar cronoteràpia en els tractaments (curació a través del color).

MONUMENT VISITABLE

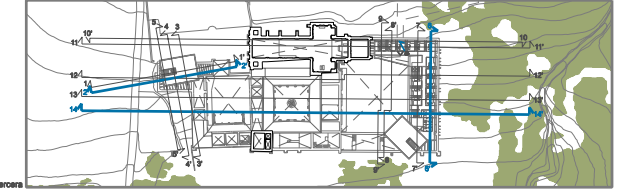
En les zones visitables del monestir, aprofitant la realització d'una nova pavimentació, s'integren aparells light-up encastrats en el terra, que permeten una il·luminació general indirecta dels espais, remarcant els elements que configuren els espais (parets, columnes...). En els espais de major interès també s'utilitzen projectors per realçar els elements de major rellevància (votives...). En tots els casos esgeix el tipus propi dels elements que configuren els espais.

CENTRE VISITANTS

El concepte volumètric del centre de visitants és el d'un cub que no arriba a tocar el terra. Seguint aquesta línia la il·luminació en la planta baixa és més tènue que en la resta. S'utilitzen projectors que lluminen les parets existents, creant en els espais una il·luminació indirecta. La resta de plantes s'il·luminen principalment segons la funció. En el cas de la planta d'espèssió es fa servir el concepte de carril electrolumínic, al·lunt d'acord amb les alçades dels elements d'espèssió i una dotació de projectors, que permeten la il·luminació particular d'elements volumètrics, escultures... Instal·lacions amb diferents característiques. En el cas de la zona de biblioteca una il·luminació general amb llum directa difusa, i una directa dirigida sobre els punts de lectura a través de lluminàries sospeses.



Planta baixa

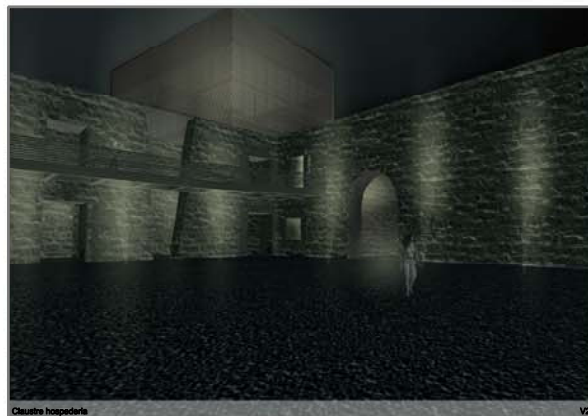


Planta tercera



Pall acollidor monestir

V1



Ciutat hospitalera

V2



Balneari, plaques interiors

V3



Hall accés hotel-balneari

V4



Dormitori

V5