

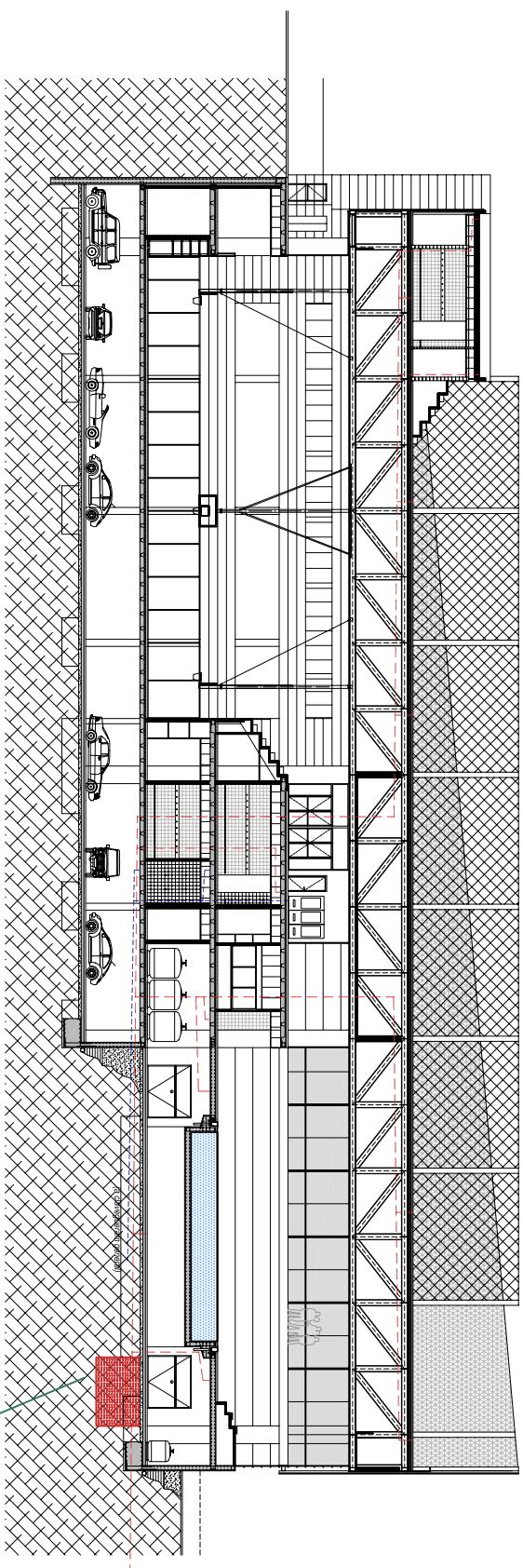
sanejament - planta coberta e: 1/400

barana hidroscòpica col·locada sota espesa antiïda

el camp de futbol pot tenir una gran quantitat d'aigua, aquesta pot penetrar podent ser conculada a l'interior del camp de futbol i una gran quantitat d'aigua (1 - 1,5%), aquesta es potdr reunir mitjançant el sistema de baranes hidroscòpica col·locada sota l'espessa antiïda. Aquesta barana hidroscòpica recull l'aigua i la dirigeix cap a les aigües en l'estat normal del camp, i després cap a un dipòsit d'aigües grises, i després cap a un dipòsit d'aigües negres.

canal perimetral de recollida d'aigües, amb sèquia inox.

sanejament - secció transversal e: 1/200



Les aigües pluvials del camp de futbol - coberta es recullen mitjançant canals de recollida col·locades perimetralment al camp de joc, els clavegueres que recullen aquestes aigües circulen a través de la planta estructural (nivell tècnic) i es connecten a la franja central de la planta, on es recullen i connecten tots els baixants, des quals recullen la resta d'aigües grises de l'edifici (vestidors i lavabos) i van a buscar els col·lectors principals situats al nivell -2, des d'on van a un dipòsit d'aigües grises, per després connectar al clavegueram general.

Les aigües fecals de l'edifici transcorren paral·leles al circuit d'aigües grises.

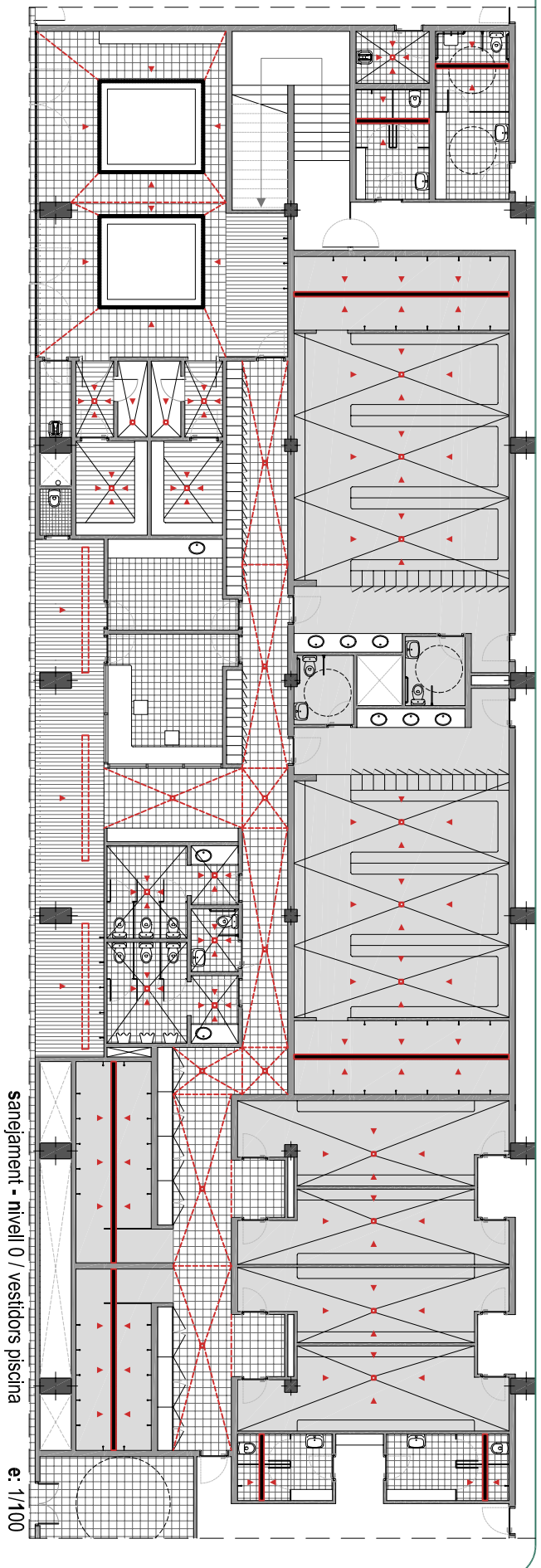
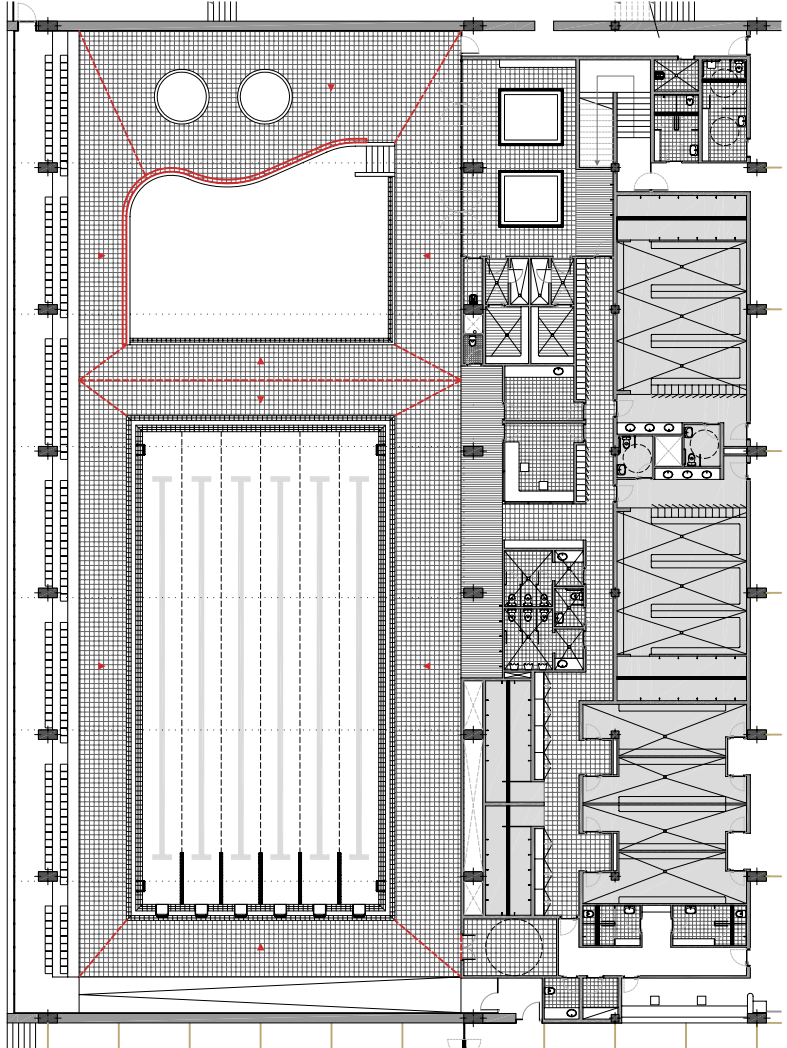
--- aigües grises
--- aigües negres
--- aigües fecals

dipòsit aigües grises

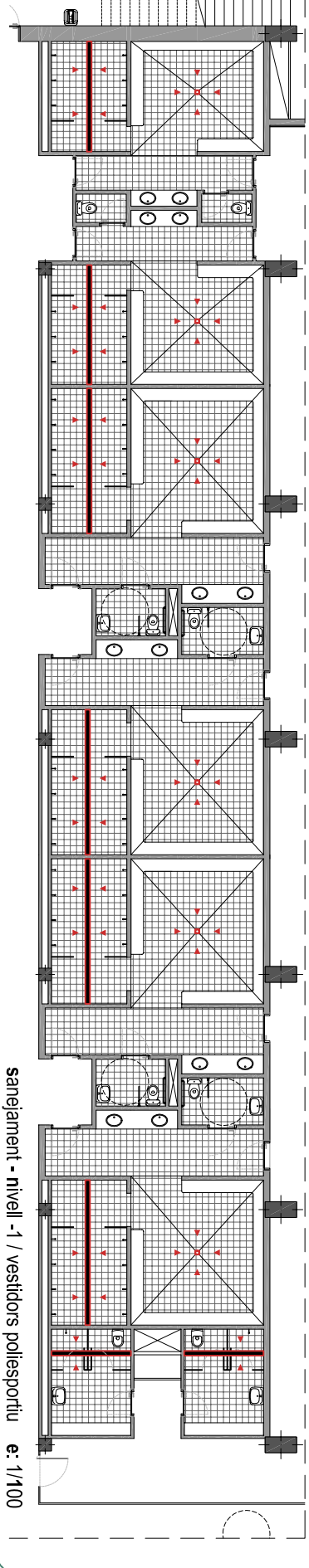
sanejament - nivell 0 / zona piscina e: 1/200

e: 1/200

- ▣ barana d'acer inoxidable
- ▴ pendents (1 - 1,5%)
- ▭ canal de recollida d'aigües amb rebenta d'acer inoxidable
- ▭ canal de recollida d'aigües sota paviment de fusta



sanejament - nivell 0 / vestidors piscina e: 1/100



sanejament - nivell -1 / vestidors políesportiu e: 1/100