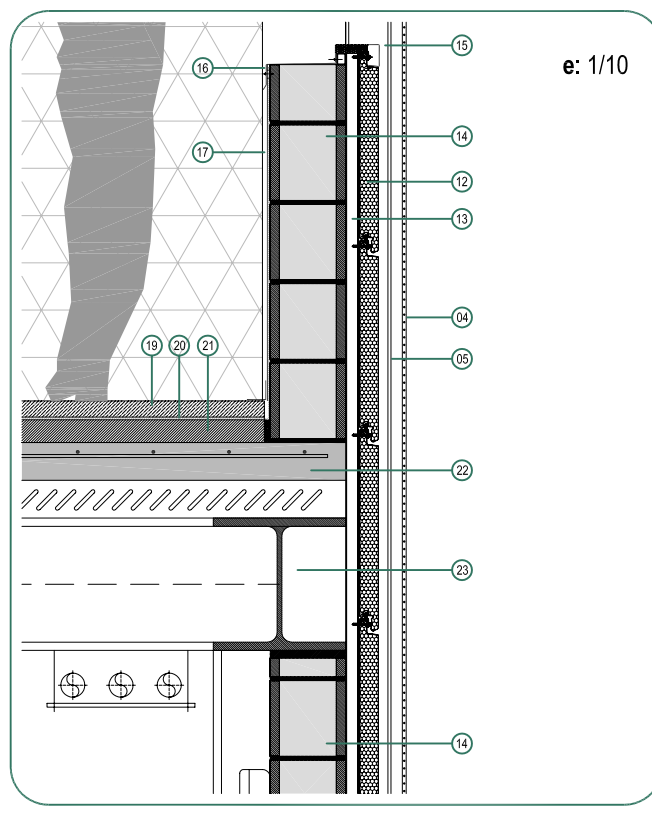


- secció constructiva B e: 1/30**
- 01 - perfil d'acer laminat tipus HEB-200, per a subjecció de lluminàries del camp de futbol.
  - 02 - xapa d'acer laminat, doblegada formant L, de 140x60x8 mm, soldada a perfil estructural, per a fixació de malla d'acer de façana.
  - 03 - fixació de malla de façana, mitjançant molla tensada, fixada a perfil de suport i a vora de malla amb triple plec i rematat amb arandela metàl·lica.
  - 04 - malla per a façana composta per teixit metàl·lic d'acer inoxidable, model AT-120 de la casa IO - Metal.
  - 05 - perfil d'acer laminat tipus IPN-120 per a suport de malla de façana.
  - 06 - paviment de gespa artificial de poliolefina, tipus compogress deportiu, de la casa compon, per a us Intens.
  - 07 - sub-base de granulat de cautxú.
  - 08 - làmina separadora de feltre de polipropilè, de 140 gr/m<sup>2</sup>.
  - 09 - capa de drenatge, composta per sorra de silès.
  - 10 - làmina impermeabilitzant de betum modificat (pa-6 / l/m app-40 tp-140).
  - 11 - capa de regularització i formació de pendents (1%), de morter alleugerit amb perllita, de 6 cm de gruix mig.
  - 12 - conjunt de façana compost per panells tipus Formawall de la casa British-robertson, de 50 mm de gruix, compostos per xapa galvanitzada amb recobrint de zinc, acabat prelacat, amb aïllament interior d'espuma de poliuretà de 50 - 55 kg/m<sup>3</sup>.
  - 13 - subestructura per a fixació de panells formawall, a base de muntants i travessers de perfils d'acer galvanitzat, fixats mecànicament a parament i/o estructura.
  - 14 - parament vertical de bloc de formigó, de 20x40x20 cm.
  - 15 - perfil d'alumini per a remat de plaques de façana formawall, fixat mecànicament a muret de bloc, acabat lacat del mateix color que la façana, formant goteró.
  - 16 - xapa d'alumini per a remat de muret de bloc, fixat mecànicament a muret, acabat lacat.
  - 17 - revestiment vertical de xapa d'alumini, acabat lacat.
  - 18 - embornal per a evacuació d'aigües de coberta / camp de futbol.
  - 19 - paviment de formigó colorejat, acabat polit, de 5 cm de gruix.
  - 20 - làmina impermeabilitzant de betum modificat (pa-6 / l/m app-40 tp-140).
  - 21 - capa de regularització i formació de pendents (1%), de morter alleugerit amb perllita, de 6 cm de gruix mig.
  - 22 - forjat col·laborant de 20 cm de gruix total, tipus heiral 100-100 mm, compost per xapa conformada d'acer A 37b de 1 mm d'espessor, galvanitzat de zinc en calent, formigó HA-25B/12/IIa, armat amb barres d'acer B-500-S, #15x30, d8mm B-500-T, col·locant un rodó de diàmetre 10 mm en cada sinus com a armat de reforç RF.
  - 23 - perfil estructural d'acer laminat, tipus HEB-340.
  - 24 - clavegueró / baixant d'aigües pluvials, connectat a embornal, col·locat penjat del sostre.
  - 25 - lluminària IP65, tipus regleta amb làmpada de fluorescència trifàsica de 18, 36, 58 W, tub de polícarbonat, model tmw 065 de la casa philips.
  - 26 - acabat vertical pintat amb pintura plàstica de color blanc, d'acabament sobre bloc de formigó vist.
  - 27 - conducte de ventil·lació, de xapa metàl·lica galvanitzada, penjat del sostre amb fixacions mecàniques.
  - 28 - conjunt de barana composta per muntants de passamà d'acer laminat, travessers intermedis de tub rodó d'acer de 30 mm de diàmetre i passamà superior de tub rodó de 50 mm de diàmetre, pintats amb dues capes d'imprimació antioxidant i dues d'acabat a l'esmaïlt sintètic.
  - 29 - paviment tècnic de relliga, d'obertures de 50x50 mm, de 50 mm de gruix, compost per passamans d'acer galvanitzat.
  - 30 - perfil d'acer laminat tipus IPN-160 per a recolzament de paviment tècnic de relliga.
  - 31 - perfil d'acer laminat tipus LPN-45 per a encaix perimetral de paviment tècnic de relliga, d'acer galvanitzat.
  - 32 - lluminària per a encastar a fals sostre, tipus down-light.
  - 33 - cel ras de plaques tipus herakustik F, de fibres de fusta impregantades amb magnesia, de 625x1250 cm, amb perfil·leria semi-culta.
  - 34 - sub-estructura de suport de cel ras composta per entramat de perfils d'acer galvanitzat, fixats mecànicament al sostre.
  - 35 - aïllament a base de feltre de llana de roca de 50 mm de gruix.
  - 36 - remat de dintell compost per xapa d'alumini lacat, amb interior d'espuma de poliuretà, fixat mecànicament a estructura i a panells de façana.
  - 37 - conjunt de vidre fixe, tipus superclimall.
  - 38 - muntant vertical format per perfil d'alumini, lacat, del sistema tipus Mecano de la casa technal.
  - 39 - travesser horitzontal format per perfil d'alumini, lacat, del sistema tipus Mecano de la casa technal.
  - 40 - vidre fixe tipus superclimall, formant part de conjunt de vidriera de façana tipus Mecano de la casa technal.
  - 41 - perfil d'acer laminat tipus IPN-200.
  - 42 - panell esc: d'alumini lacat, del mateix color que la fusteria, amb interior d'espuma de poliuretà, formant part de la vidriera de façana tipus Mecano de la casa technal.
  - 43 - pilar de formigó armat, de 100x50 cm, per a deixar vist.
  - 44 - revestiment vertical a base de panells d'alta densitat amb ànima de fibres de cel·lulosa impregnada amb fibres fenòliques, xapada amb làmina de fusta de color clar, amb tractament superficial anti-humitat, tipus Baq+ de la casa prodema.
  - 45 - reixeta d'impulsió d'aire, col·locada al paviment, d'acer inoxidable.
  - 46 - llosa de paviment prefabricada, de formigó armat, de 10 cm de gruix.
  - 47 - graderia prefabricada, de formigó armat, amb forma de L, de 10 cm de gruix.
  - 48 - envanets de sostre mort per a suport de graderia prefabricada, format amb maó catat de 29x14x9 cm.
  - 49 - escopidor - ampit, compost per xapa d'alumini lacat, amb interior d'espuma de poliuretà, fixat mecànicament a parament, amb goteró.
  - 50 - mur de formigó armat, encofrat fenòlic, per a deixar vist.
  - 51 - selient de pvc, fixat mecànicament.
  - 52 - paviment per a platja de piscina, de peces de gres porcel·l·nic antilliscant, col·locat amb ciment cola.
  - 53 - làmina impermeabilitzant.
  - 54 - subbase anivelladora i de formació de pendents (1%) de morter, de 5 cm de gruix mig.
  - 55 - aïllament acústic del forjat, contra soroll d'impactes, de poliestirè flexibilitzat de 30 mm de gruix.
  - 56 - embornal perimetral per a piscina desbordant, amb reixeta registrable de pvc.
  - 57 - peça ceràmica de coronació de vas de piscina, mitjançant peça ceràmica de gres porcel·l·nic esmaltat de 2.5x2.5 cm, de color blau, col·locat amb ciment cola.
  - 58 - llosa de formigó armat, de 30 cm de cantell, armada amb doble malla electrosoldada.
  - 59 - recolzament elàstic de llosa de formigó armat, mitjançant junta de neoprè estructural.
  - 60 - conductes de tub de pvc de connexió de piscina amb dipòsit de decantació.
  - 61 - conjunt de porta per a garatge, d'acer galvanitzat, basculant, amb parny i clau.
  - 62 - acabat de parament vertical de formigó mitjançant pintura plàstica de protecció.
  - 63 - impermeabilització de mur de formigó mitjançant 2 capes de pintura de cautxú sintètic i làmina drenant tipus dalla-drain, amb feltre de polipropilè incorporat.
  - 64 - terraplenat de trasdós de mur, compactat mecànicament.
  - 65 - graves de drenatge, envoltades amb feltre de polipropilè.
  - 66 - tub de drenatge de mur, a base de tub ranurat de pvc.
  - 67 - fonamentació superficial, sabata correguda de formigó armat de mur de formigó.
  - 68 - formigó de neteja, de 10 cm de gruix.
  - 69 - sub-base de graves de 15 cm de gruix, compactades.
  - 70 - barrera de vapor, a base de làmina de pvc de 100 gr/m<sup>2</sup>.
  - 71 - paviment de formigó, armat amb malla electrosoldada de 20x20 cm i d8 mm, acabat amb helicòpter.
  - 72 - pintat de paviment de formigó amb pintura sintètica de protecció, tipus Terrena de Bruguer, marcant cartils de circulació de vehicles.
  - 73 - paviment de vorera a base de peça quadrada de pedra artificial naturalitzada, col·locada amb morter sec i ciment espolvorejat.
  - 74 - solera de formigó armat de 15 cm de gruix, amb malla de repariment de 20x20 cm i d6 mm, amb junta per a retracció cada 5 m lineals.
  - 75 - junta perimetral de poliestirè, de 30 mm de gruix.



instal·lacions  
estructura  
02  
construcció  
arquitectura  
concepte