

instal·lacions

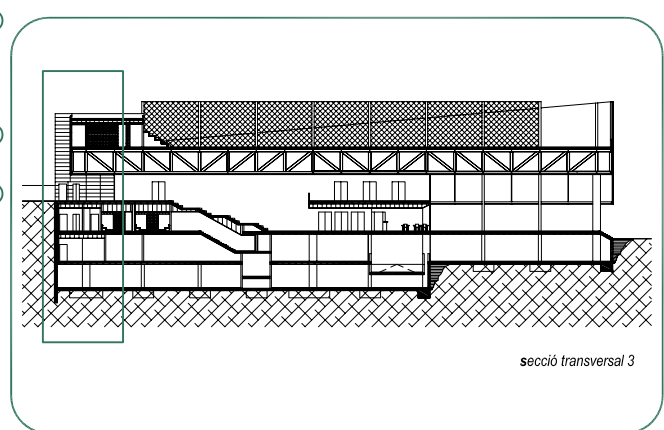
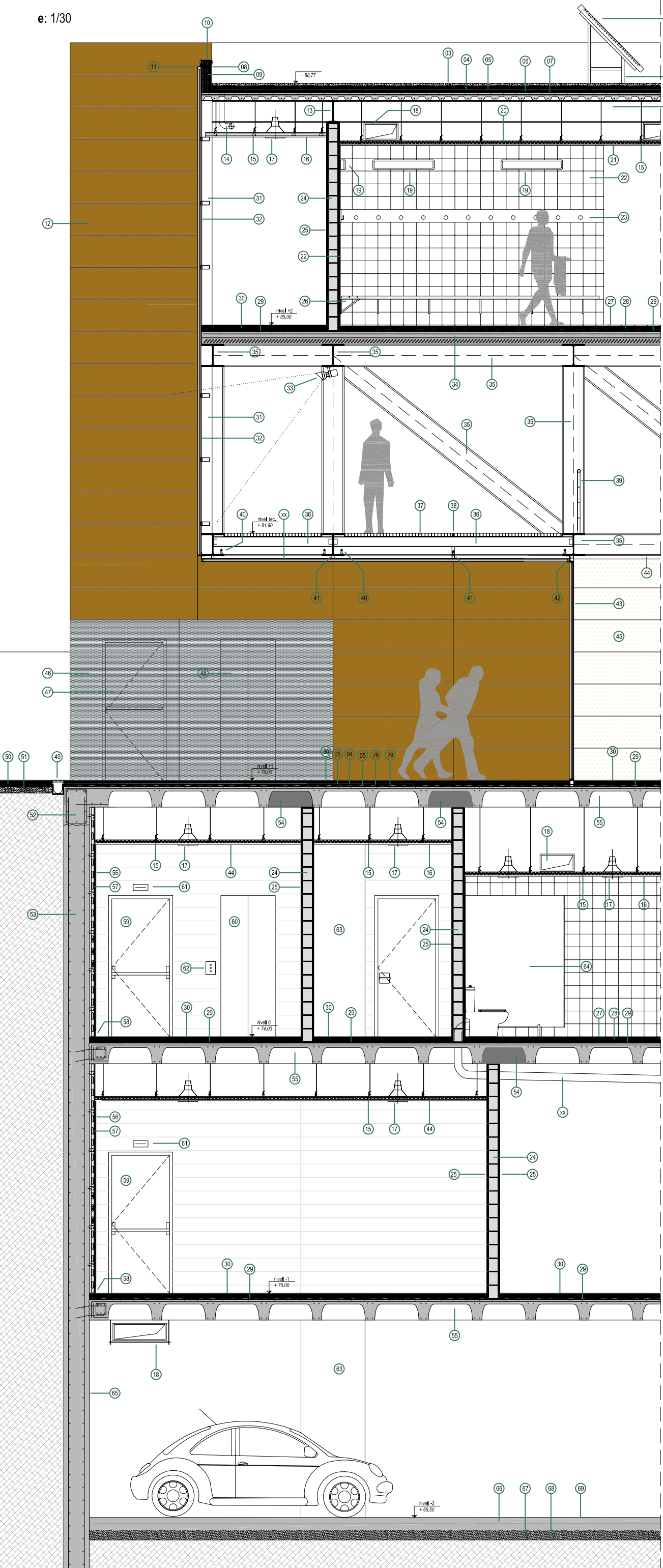
estructura

01

construcció

arquitectura

concepte



- secció constructiva A** e: 1/30
- 01 - plaques de captació d'energia solar per a producció de A.C.S.
 - 02 - estructura de suport de plaques solars composta per entramat de perfils tubulars d'acer galvanitzat, fixats sobre bancada de formigó.
 - 03 - acabat de coberta plana mitjançant paviment de llosa filtrant, tipus "losa filtron" de la casa danosa, de 80 mm de gruix total.
 - 04 - làmina impermeabilitzant de betum modificat (pa-6 / lfm app-40 1p-140).
 - 05 - làmina separadora fletre de polipropilè, 140 gr/m², tipus rootev-R.
 - 06 - capa regularitzadora i de formació de pendent (2%), de morter alleugerit amb perllita, de 5 cm de gruix mig.
 - 07 - forjat col·laborant de 12 cm de gruix total, tipus haircol 60+60 mm, compost per xapa conformada d'acer A 37b de 0,5 mm d'espessor, galvanitzat de zinc en calent, formigó HA-25/B/12/IIa, armat amb barres d'acer B-500-S, #15x30, d8mm B-500-T, col·locant un rodó de diàmetre 10 mm en cada sirius com a armat de reforç RF.
 - 08 - reforç perimetral de làmina impermeabilitzant, entregat sota perfil de coronació perimetral i fixat mecànicament a parament.
 - 09 - muret perimetral de maó calat de 29x14x9 cm, pres amb morter de ciment.
 - 10 - perfil de coronació d'alumini, de 20 cm d'amplada, 1,5 mm d'espessor, termolacat, 25 micres, amb goleró, fixat mecànicament a muret perimetral.
 - 11 - perfil per a encaix de plaques de policarbonat, de xapa d'alumini plegada, de 2 mm de gruix, termolacada, fixat mecànicament a muret perimetral.
 - 12 - conjunt de façana compost per panells tipus Formawall de la casa British-robertson, de 50 mm de gruix, compostos per xapa galvanitzada amb recobriments de zinc, acabat prelacat, amb aïllament interior d'espuma de poluretà de 50 - 55 kg/m³.
 - 13 - perfil estructural d'acer laminat tipus IPN - 340.
 - 14 - baixant de pvc, penjat del sostre, per a evacuació d'aigües pluvials de coberta.
 - 15 - estructura de suport de cel ras, composta per entramat de perfils d'acer galvanitzat, fixats mecànicament al sostre.
 - 16 - cel ras fixe, de plaques de cartró guix amb malla de fibra de vidre, acabat pintat.
 - 17 - il·luminària encastada a cel ras, amb dues làmpades de fluorescència compacta de 26 W i vidre tractat a fícid per una cara.
 - 18 - conducte de ventilació, de xapa metàl·lica galvanitzada, penjat del sostre amb fixacions mecàniques.
 - 19 - il·luminària IP65, tipus regleta amb làmpada de fluorescència trifosfor de 18, 36, 58 W, tub de policarbonat, model tmw 065 de la casa philips.
 - 20 - aïllament a base de feltre de llana de roca de 50 mm de gruix.
 - 21 - cel ras registrable de safates d'alumini, lacades de color blanc.
 - 22 - enrajolat vertical amb gres porcel·lànic de 20x20 cm, mate, pres amb ciment cola.
 - 23 - conjunt de penjarobes fixat mecànicament a parament vertical, amb base de fusta, delxada coplanària amb l'enrajolat vertical.
 - 24 - paret de bloc de formigó de 20x40x20 cm, d'una cara vista.
 - 25 - acabat vertical pintat amb pintura plàstica de color blanc, directament sobre bloc de formigó vist.
 - 26 - banc de fusta, fixat mecànicament a suport mural a base de perfils tubulars d'alumini lacat.
 - 27 - paviment de gres porcel·lànic anti-liscant, de 20x20 cm, col·locat amb ciment cola.
 - 28 - capa d'anivellament de morter i formació de pendent (1,5%), de 5 cm de gruix.
 - 29 - aïllament acústic del forjat, contra soroll d'impactes, de poliestirè flexibilitzat de 30 mm de gruix.
 - 30 - paviment de formigó colorejat, acabat polí i abrillantat.
 - 31 - subestructura de suport de panells de policarbonat, a base de muntants i travessers de perfils tubulars d'alumini lacat, fixats mecànicament a forjats i/o estructura metàl·lica.
 - 32 - panell de policarbonat de dues ànimes, de 50 mm de gruix, translúcid, fixat mitjançant anclatges puntuals a subestructura d'alumini.
 - 33 - focus per il·luminació difusa de panells de policarbonat, fixat mecànicament a estructura metàl·lica.
 - 34 - forjat col·laborant de 20 cm de gruix total, tipus haircol 100+100 mm, compost per xapa conformada d'acer A 37b de 1 mm d'espessor, galvanitzat de zinc en calent, formigó HA-25/B/12/IIa, armat amb barres d'acer B-500-S, #15x30, d8mm B-500-T, col·locant un rodó de diàmetre 10 mm en cada sirius com a armat de reforç RF.
 - 35 - perfil estructural d'acer laminat tipus HEB-340.
 - 36 - perfil d'acer laminat tipus IPN-160 per a recolzament de paviment tècnic de relliga.
 - 37 - paviment tècnic de relliga, d'obertures de 50x50 mm, de 50 mm de gruix, compost per passamans d'acer galvanitzat.
 - 38 - perfil d'acer laminat tipus LPN-45 per a encaix perimetral de paviment tècnic de relliga, d'acer galvanitzat.
 - 39 - conjunt de barana composta per muntants de passamà d'acer laminat, travessers intermediaris de tub rodó d'acer de 30 mm de diàmetre i passamà superior de tub rodó de 50 mm de diàmetre, pintats amb dues capes d'imprimació antioxidant i dues d'acabat a l'esmalnit sintètic.
 - 40 - il·luminària per a il·luminació difusa de plaques de policarbonat, tipus regleta amb làmpada de fluorescència trifosfor de 18, 36, 58 W, tub de policarbonat.
 - 41 - subestructura per a suport horitzontal de les plaques de policarbonat, a base de perfils tubulars d'alumini lacat, fixats mecànicament a estructura metàl·lica superior.
 - 42 - perfil per a encaix de plaques de policarbonat, de xapa d'alumini plegada, de 2 mm de gruix, termolacada, fixat mecànicament a estructura metàl·lica superior.
 - 43 - conjunt de fusteria d'alumini lacat color RAL-7026, amb vidre.
 - 44 - cel ras registrable de plaques de cartró guix de 60x60 cm, amb perforacions quadrades de 12,5 mm amb un vel de fibra al dors, col·locat amb perfil·la semi-oculta.
 - 45 - revestiment vertical a base panells de contraxapat de fusta de 19 mm de gruix, acabat amb fusta de bedoll, envernissat, col·locats sobre subestructura de suport.
 - 46 - forjat de parament vertical amb xapa d'acer galvanitzat, acabat lacat de color RAL-7026.
 - 47 - porta metàl·lica, acabada lacada color RAL-7026.
 - 48 - porta metàl·lica automàtica d'ascensor, de dos fulls correders, acabada lacada color RAL-7026.
 - 49 - reixa d'evacuació d'aigües pluvials, de formigó polimèric i reixa superior d'acer galvanitzat.
 - 50 - paviment de formigó, de 15 cm de gruix, armat amb malla electrosoldada de 20x20 cm i d8 mm, acabat colorejat, polí.
 - 51 - sub-base de grava de 15 cm de gruix, compactada.
 - 52 - biga de coronació de mur pantalla.
 - 53 - mur pantalla, armat a doble cara.
 - 54 - massissat de l'espai d'un cassetó recuperable, per a la correcta entrega de parament vertical amb forjat superior.
 - 55 - forjat bidireccional de formigó armat "in situ", de casselons recuperables, amb un intereix de 80 cm i un cantell de 25+7 cm, amb formigó HA-25/B/20/IIa, barres d'acer B-500-S i malla electrosoldada B-500-T.
 - 56 - trasdossat de mur pantalla, mitjançant doble placa de cartró guix (13+13 mm), acabat pintat de color blanc.
 - 57 - subestructura de suport de trasdossat de plaques de cartró guix, composta per muntants i travessers d'acer galvanitzat, de 45 mm d'amplada, separats entre si cada 80 cm.
 - 58 - sòcol de planxa d'alumini de 0,5 mm de gruix, acabat lacat, fixat mecànicament a placa de cartró guix.
 - 59 - conjunt de porta d'acer, tipus RF, amb mecanisme d'accionament anti-pànic.
 - 60 - conjunt de porta automàtica per a ascensor, composta per dos fulls correders, d'acer inoxidable.
 - 61 - il·luminària mural d'emergència i senyalització amb làmpada de fluorescència compacta de 16 W.
 - 62 - botonera d'ascensor, d'acer inoxidable.
 - 63 - pilar de formigó, de 100x50 cm, acabat vist.
 - 64 - conjunt de mampara per a divisió de wc, composta per tauler de fibres fenòliques, tipus trespa, col·locat sobre peus de suport d'acer inoxidable i perfil tipus U d'acer inoxidable fixat a parament vertical.
 - 65 - mur pantalla, per a deixar vist, prèvia neteja de la superfície mitjançant aigua a pressió i respatllat.
 - 66 - paviment de formigó, de 20 cm de gruix, armat amb malla electrosoldada d'acer B-500-T, 20x20 cm d8 mm, acabat liscat amb helicòpter.
 - 67 - barrera de vapor, mitjançant làmina de pvc de 100 gr/m².
 - 68 - capa d'armat de grava de 15 cm de gruix, compactada.
 - 69 - pintat de paviment de formigó amb pintura sintètica de protecció, tipus Terrena de Bruguer, marcant places i carrils de circulació de vehicles.

