



calxa metal·lica (Ovea)

el projecte s'enfila com un exercici centrat en la densitat urbana, en una situació, tant temporal com geogràfica, on l'increment de sol resulta un dels principals handicaps a l'hora de promoure, sobretot, equipaments i espai públic, el camp de futbol de nou barri serveix, en aquest cas, d'element transformador d'una àrea altament edificada, amb infraestructures importants.

l'actual camp de futbol passa a ser la coberta d'un edifici en el qual s'hi ubica una piscina coberta, sales de fitness, un poliesportiu, sales polivalentes relacionades amb la cultura, així com espai públic.

camp de futbol

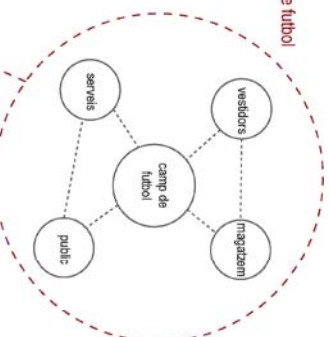
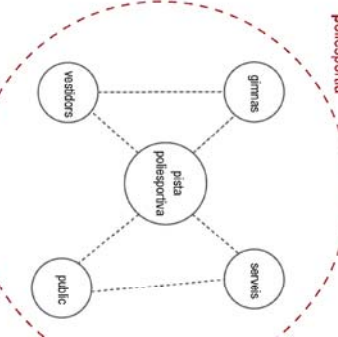
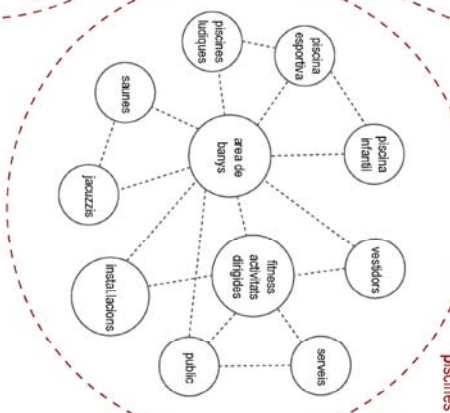


diagrama de programa

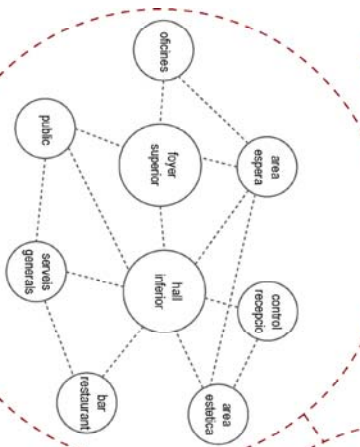
poliesportiu



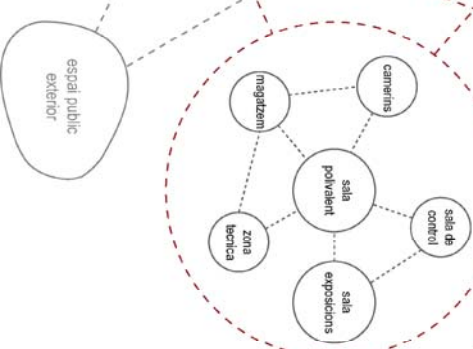
piscines



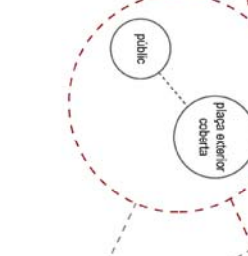
area publica



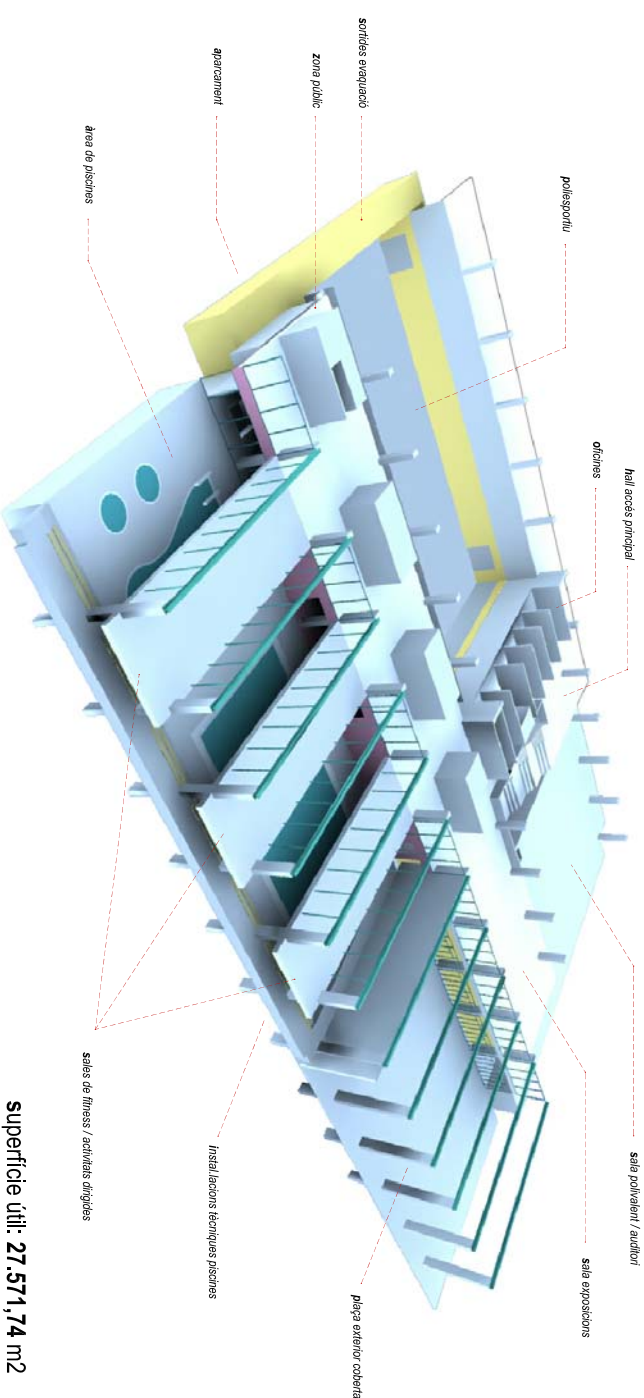
sales polivalentes



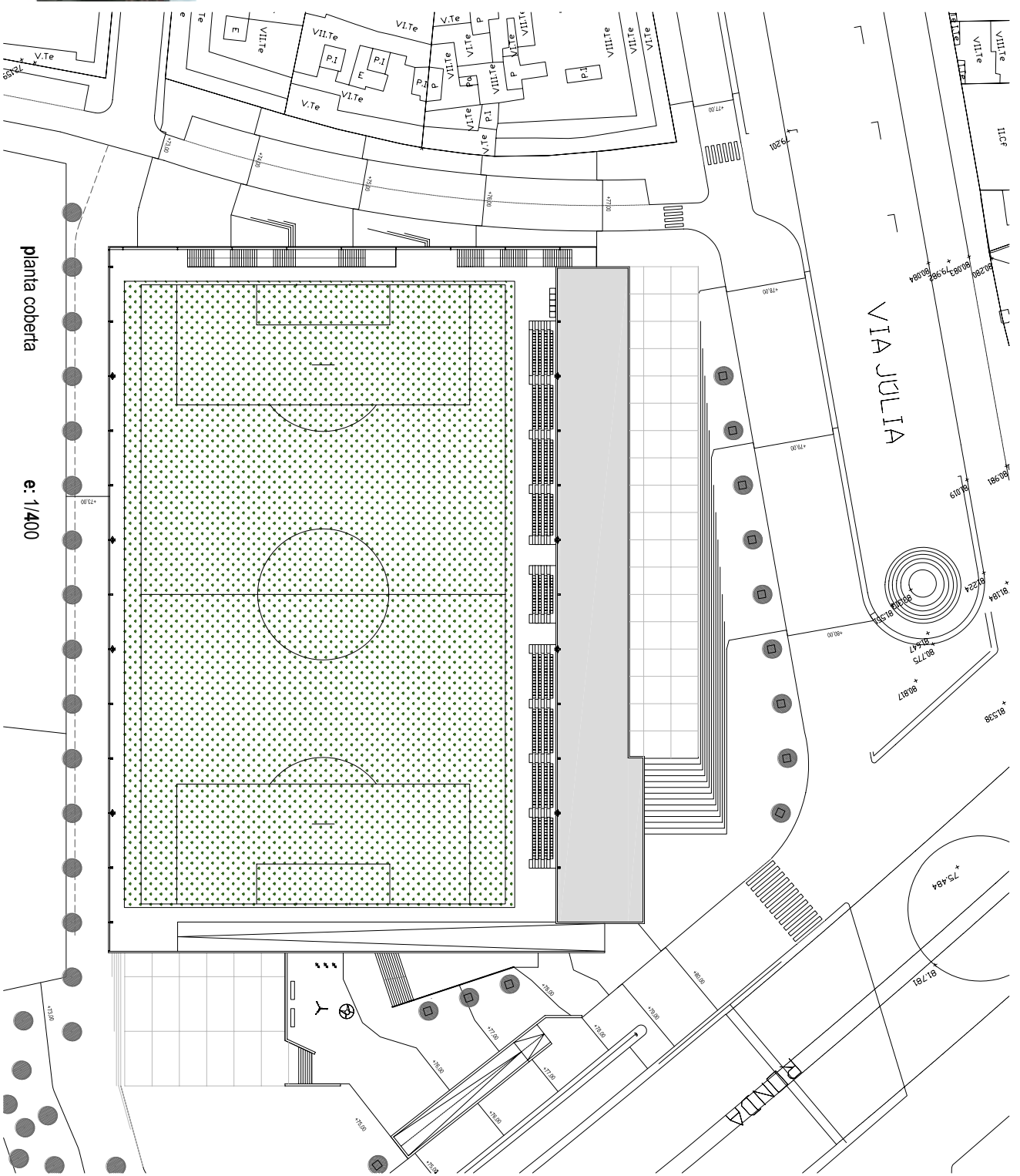
placa exterior coberta



parcels·les exterior de la zona d'edificació

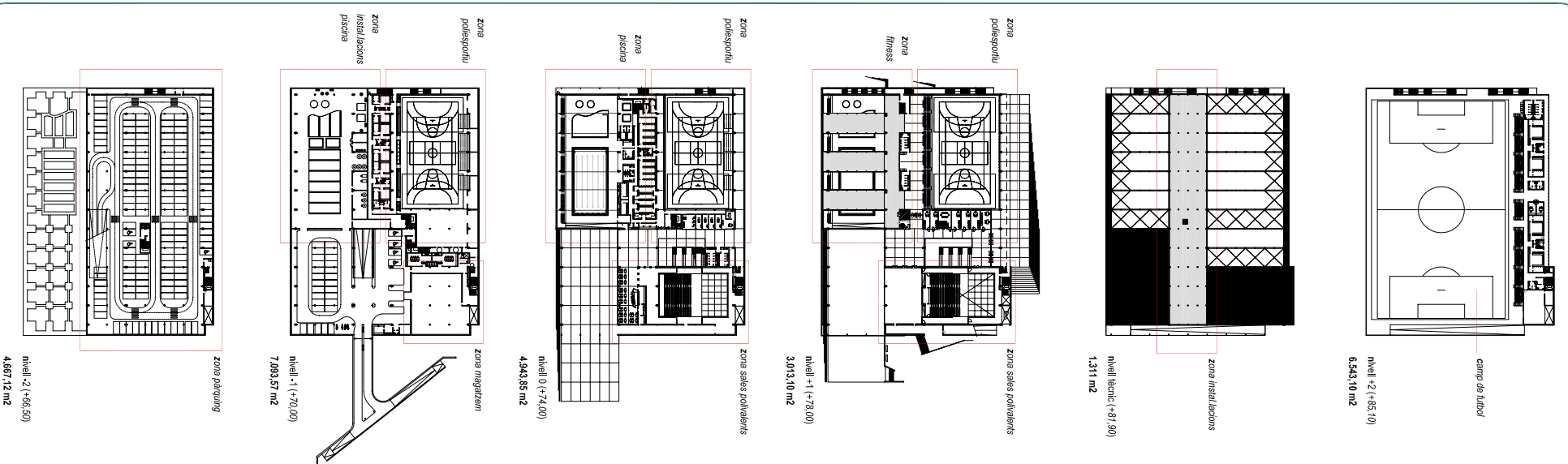


superfície útil: 27.571,74 m2



planta coberta

e: 1/400



nivell -2 (+5,50)

6.543,10 m2

1.311 m2

zona instal·lacions

zona fitness

3.013,10 m2

zona sales polivalentes

4.343,85 m2

7.093,57 m2

4.687,12 m2

